



1.0 PRODUKTBESKRIVNING

Tillgängliga storlekar

- 2 – 12"/DN50 – DN300

Maximalt arbetstryck

- Rördelarnas tryckmärkning är ekvivalent med kopplingsförbandets tryckmärkning på Victaulic StrengThin™ 100 typ E497 stumma kopplingar som används för att installera dem (se avsnitt 5.0 i [publikationen 31.02](#): Victaulic StrengThin™ 100 System typ E497 stum koppling för rostfritt stålror).
- För tryckmärkning för nr E494G adapternipplar, se sidan 7 i det här dokumentet.
- För tryckmärkning av nr E498 flänsadapterar, se sidan 10 i det här dokumentet.

Funktion

- Ansluter rörsektioner, ändrar riktning och anpassar storlekar eller komponenter.
- Alla rördelar levereras med Victaulic StrengThin™ 100 rillningsprofil. Rördelarna är exklusivt avsedda att användas med Victaulic StrengThin™ 100 rördelar, ventiler, tillbehör och rör som har ändrar som formats med Victaulic StrengThin™ 100 rillningsprofil (se avsnitt 7.0 för referensmaterial).

2.0 CERTIFIKAT/FÖRTECKNINGAR

Produkten har konstruerats och tillverkats under Victaulics kvalitetshanteringsystem som certifieras av LPCB i enlighet med ISO-9001.

KONTROLLERA ALLTID OM DET FINNS MEDDELANDE I SLUTET AV DET HÄR DOKUMENTET ANGÅENDE PRODUKTENS INSTALLATION, UNDERHÅLL ELLER SUPPORT.

Systemnr		Plats	
Inlämnat av		Datum	

Specialavsnitt		Avsnitt	
Godkänd		Datum	

3.0 SPECIFIKATIONER – MATERIAL

Rördelar:

Precisionsgjutna rördelar: Rostfritt stål enligt ASTM A351/A351M, klass CF8 (304) eller klass CF8M (316).

Formade rördelar: Rostfritt stål enligt SS-EN 10088-1 nr 1.4307 (304L) eller SS-EN 10088-1 nr 1.4404 (316L).

Nr E498 Adapternipplar med fläns

Stumpmaterial: ASTM A403, klass WP, klass 304/304L eller 316/316L

Flänsmaterial (specificera val):

Standard: Fläns av rostfritt stål enligt SS-EN10222-5 1.4401/1.4404 (316/316L) i enlighet med SS-EN1092-1 typ 02.

Alternativ:¹ kolstål.

Flänsbeläggning: Varmförzinkning enligt EN10240.

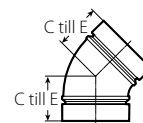
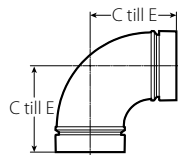
¹ Kontakta Victaulic för detaljer

4.0 MÅTT

Böjar

Nr E490 90°-böj

Nr E491 45°-böj



Storlek		Nr E490 90°-böj		Nr E491 45°-böj	
Nominell tum DN	Faktisk utvärdig diamater tum mm	C till E tum mm	Ungefärlig vikt (per styck) lb kg	C till E tum mm	Ungefärlig vikt (per styck) lb kg
2 DN50	2.375 60,3	3,13 (c) 79	1.7 0,8	1,88 (c) 48	1.2 0,5
DN65	3.000 76,1	3,75 (c) 95	2.6 1,2	2,00 (c) 51	1.8 0,8
3 DN80	3.500 88,9	4,50 (c) 114	2.9 1,3	2,13 (c) 54	2.2 1,0
4 DN100	4.500 114,3	6.00 152	2.9 1,3	2.50 64	1.5 0,7
DN125	5.500 139,7	7.50 191	4.5 2,0	3.13 80	1.8 0,8
6 DN150	6.625 168,3	9.00 229	6.5 3,0	3.75 95	3.2 1,5
8 DN200	8.625 219,1	12.00 305	16.9 7,7	5.00 127	8.5 3,9
10 DN250	10.750 273,0	15.00 381	26.4 12,0	6.25 159	13.2 6,0
12 DN300	12.750 323,9	18.00 457	37.6 17,1	7.50 191	18.8 8,5

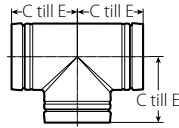
ANMÄRKNING

- (c) = gjutna rördelar

4.1 MÅTT

T-rör

Nr E492

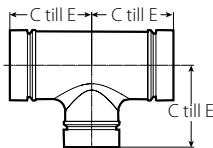


Storlek		Nr. E492 T-rör	
Nominell	Faktisk utvärdig diameter	C till E	Ungefärlig vikt (per styck)
tum DN	tum mm	tum mm	lb kg
2 DN50	2.375 60,3	3.25 83	2.1 1,0
DN65	3.000 76,1	3.75 95	2.9 1,3
3 DN80	3.500 88,9	4.00 102	2.1 1,0
4 DN100	4.500 114,3	4.59 114	3.2 1,5
DN125	5.500 139,7	5.25 133	4.6 2,1
6 DN150	6.625 168,3	5.88 149	6.8 3,1
8 DN200	8.625 219,1	7.75 197	16.0 7,3
10 DN250	10.750 273,0	8.88 226	30.0 13,6
12 DN300	12.750 323,9	10.38 264	51.0 23,1

4.2 MÅTT

Reduktions-T-rör

Nr E493



Storlek				Nr. E493 Reduktions-T-rör							
Nominell tum DN		Faktisk utvärdig diameter tum mm		C till E tum mm		Ungefärlig vikt (per styck) lb kg					
DN65	x	DN65	x	2 DN50	3.000 76,1	x	3.000 76,1	x	2.375 60,3	3,50 (c) 89	3.4 1,5
3 DN80	x	3 DN80	x	2 DN50	3.500 88,9	x	3.500 88,9	x	2.375 60,3	3,50 (c) 89	3.5 1,6
				DN65			3.000 76,1			3,75 95	2.0 0,9
4 DN100	x	4 DN100	x	2 DN50	4.500 114,3	x	4.500 114,3	x	2.375 60,3	3,75 (c) 95	5.1 2,3
				DN65			3.000 76,1			4.50 114	3.2 1,5
				3 DN80			3.500 88,9			4.50 114	3.2 1,5
DN125	x	DN125	x	DN65	5.500 139,7	x	5.500 139,7	x	3.000 76,1	5.25 134	3.9 1,8
				3 DN80			3.500 88,9			5.25 134	4.0 1,8
				4 DN100			4.500 114,3			5.25 134	4.6 2,1
6 DN150	x	6 DN150	x	3 DN80	6.625 168,3	x	6.625 168,3	x	3.500 88,9	5.88 150	5.6 2,5
				4 DN100			4.500 114,3			5.88 150	5.6 2,5
				DN125			5.500 139,7			5.88 150	5.8 2,6
8 DN200	x	8 DN200	x	4 DN100	8.625 219,1	x	8.625 219,1	x	4.500 114,3	7.78 198	15.3 6,9
				DN125			5.500 139,7			7.78 198	15.5 7,0
				6 DN150			6.625 168,3			7.78 198	15.8 7,2
10 DN250	x	10 DN250	x	DN125	10.750 273,0	x	10.750 273,0	x	5.500 139,7	8.88 226	27.0 12,2
				6 DN150			6.625 168,3			8.88 226	28.0 12,7
				8 DN200			8.625 219,1			8.88 226	29.0 13,2
12 DN300	x	12 DN300	x	6 DN150	12.750 323,9	x	12.750 323,9	x	6.625 168,3	10.38 264	45.0 20,4
				8 DN200			8.625 219,1			10.38 264	47.0 21,3
				10 DN250			10.750 273,0			10.38 264	49.0 22,2

ANMÄRKNING

- (c) = gjutna rördelar

4.3 MÅTT

Adaptornippel

Nr E494 Slätända x StrengThin™ 100 rillad



Storlek		Nr E494 adaptornippel		
Nominell tum DN	Faktisk utvärdig diameter tum mm	Vägg tjocklek tum mm	E till E tum mm	Ungefärlig vikt (per styck) lb kg
2 DN50	2.375 60,3	0.079 2,0	4.00 102	0.6 0,3
DN65	3.000 76,1	0.079 2,0	4.00 102	0.8 0,4
3 DN80	3.500 88,9	0.079 2,0	4.00 102	1.1 0,5
4 DN100	4.500 114,3	0.079 2,0	6.00 152	2.4 1,1
DN125	5.500 139,7	0.079 2,0	6.00 152	3.8 1,7
6 DN150	6.625 168,3	0.079 2,0	6.00 152	3.9 1,8
8 DN200	8.625 219,1	0.118 3,0	6.00 152	4.2 1,9
10 DN250	10.750 273,3	0.118 3,0	6.00 152	7.0 3,2
12 DN300	12.750 323,9	0.118 3,0	6.00 152	7.5 3,4

4.3 DIMENSIONER (fortsättning)

Adaptornippel

Nr E494G Original Groove System (OGS) x StrengThin™ 100 rillning



gjuten



formad

Storlek		Adaptornippel nr E494G			
Nominell tum DN	Faktisk utvärdig diameter tum mm	E till E Gjuten tum mm	Ungefärlig vikt (per styck) lb kg	E till E Formad tum mm	Ungefärlig vikt (per styck) lb kg
2 DN50	2.375 60,3	4.00 102	1.1 0,5	4.00 102	0.6 0,3
DN65	3.000 76,1	4.00 102	1.8 0,8	4.00 102	0.8 0,4
3 DN80	3.500 88,9	4.00 102	2.2 1,0	4.00 102	1.1 0,5
4 DN100	4.500 114,3	4.00 102	3.0 1,4	6.00 152	2.4 1,1
DN125	5.500 139,7	4.00 102	3.8 1,7	6.00 152	3.8 1,7
6 DN150	6.625 168,3	4.00 102	5.0 2,3	6.00 152	3.9 1,8
8 DN200	8.625 219,1	6.00 152	9.8 4,4	6.00 152	4.2 1,9
10 DN250	10.750 273,3	6.00 152	14.7 6,7	8.00 203	7.1 3,2
12 DN300	12.750 323,9	6.00 152	17.6 8,0	8.00 203	9.9 4,5

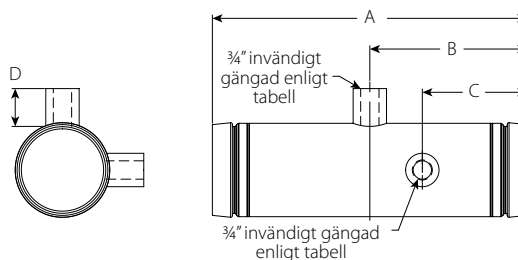
ANMÄRKNINGAR

- När man använder nr E494G adaptornippel ska rörledningssystemets tryckmärkning fastställas av de förenande kopplingarna/rörförbanden. Kopplingens/rörförbandets tryckmärkning bestäms av rörstorleken, materialet och vägg tjockleken. Den lägre av de två kopplingarnas/rörförbandens tryckmärkningar bestämmer rörledningssystemets tryckmärkning.
 - Nr E494G adaptornippel kan användas för att ta upp linjära rörelser och vinkelavböjningar. Detta åstadkoms genom att använda en Victaulic flexibel koppling för en OGS-rillning för att förena två nr E494G adaptornippel. När de två nr E494G adaptornippel förenas bestäms förbandets linjära rörelse och vinkelavböjningen av den flexibla kopplingen som används för att förena dem. Hänvisa sökningen efter lämplig koppling för linjär rörelse och vinkelavböjning.
 - När man använder nr E494G adaptornippel för att ta upp linjära rörelser och vinkelavböjningar ska rörledningssystemets tryckmärkning fastställas av den lägsta märkningen för följande kopplingarna/rörförband:
 - Kopplings-/rörförbandsmärkning av typ E497 röranslutning (se [publikation 31.02](#): Victaulic StrengThin™ 100 System typ E497 stum koppling för rostfritt stålror).
 - Kopplings-/adaptornippelförbandets märkning av OGS rillningsadapteranslutning. För denna bedömning ska nr E494G adaptornippel betraktas som rör med en nominell tjocklek för schema 40S (se [publikation 17.09](#): Victaulic rillade kopplingar, prestandadata för rostfritt stålror)
- Kopplingens/rörförbandets tryckmärkning bestäms av rörstorleken, materialet och rörets vägg tjocklek

4.4 MÅTT

Instrumentering nippel

Nr E494I StrengThin™ 100 rillning x StrengThin™ 100 rillning

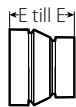


Storlek		Nr E494I Instrumentation Nipple						
Nominell tum DN	Faktisk utvärdig diameter tum mm	Vägg tjocklek T tum mm	A tum mm	B tum mm	C tum mm	D tum mm	Invärdig gångstorlek tum mm	Ungefärlig vikt (per styck) lb kg
2 DN50	2.375 60,3	0.08 2	11.81 300	5.91 150	3.94 100	1.42 36	0.75 26,9	2.0 0,9
DN65	3.000 76,1	0.08 2	11.81 300	5.91 150	3.94 100	1.42 36	0.75 26,9	2.6 1,2
3 DN80	3.500 88,9	0.08 2	11.81 300	5.91 150	3.94 100	1.42 36	0.75 26,9	3.3 1,5
4 DN100	4.500 114,3	0.08 2	11.81 300	5.91 150	3.94 100	1.42 36	0.75 26,9	4.9 2,2
DN125	5.500 139,7	0.08 2	11.81 300	5.91 150	3.94 100	1.42 36	0.75 26,9	6.0 2,7
6 DN150	6.625 168,3	0.08 2	11.81 300	5.91 150	3.94 100	1.42 36	0.75 26,9	7.3 3,3
8 DN200	8.625 219,1	0.12 3	11.81 300	5.91 150	3.94 100	1.42 36	0.75 26,9	10.6 4,8
10 DN250	10.750 273,3	0.12 3	11.81 300	5.91 150	3.94 100	1.42 36	0.75 26,9	12.8 5,8
12 DN300	12.750 323,9	0.12 3	11.81 300	5.91 150	3.94 100	1.42 36	0.75 26,9	15.2 6,9

4.5 MÅTT

Koncentrisk förminskning

Nr E495



Storlek			Nr E495 Koncentrisk förminskning			
Nominell tum DN		Faktisk utväändig diameter tum mm			E till E tum mm	Ungefärlig vikt (per styck) lb kg
DN65	x 2 DN50	3.000 76,1	x	2.375 60,3	2,50 (c) 64	1.3 0,6
DN80	x 3 DN50	3.500 88,9	x	2.375 60,3	4,13 (c) 105	1.8 0,8
	DN65				5.13 130	1.1 0,5
DN100	x 4 DN50	4.500 114,3	x	2.375 60,3	4,41 (c) 112	2.4 1,1
	DN65				5.63 143	1.3 0,6
	3 DN80				5.50 140	1.5 0,7
DN125	x 3 DN80	5.500 139,7	x	3.500 88,9	6.63 168	1.8 0,8
	4 DN100				6.63 168	1.9 0,9
DN150	x 6 DN100	6.625 168,3	x	4.500 114,3	6.89 175	2.5 1,1
	DN125				7.08 180	2.6 1,2
DN200	x 8 DN125	8.625 219,1	x	5.500 139,7	7.24 184	6.6 3,0
	6 DN150				7.08 180	7.7 3,5
DN250	x 10 DN200	10.750 273,0	x	8.625 219,1	8.31 211	12.1 5,5
DN300	x 12 DN250	12.750 323,9	x	10.750 273,0	8.78 223	16.5 7,5

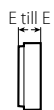
ANMÄRKNING

- (c) = gjutna rördelar

4.6 MÅTT

Lock

Nr E496



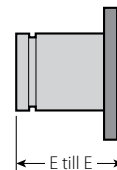
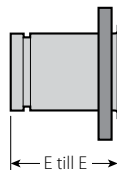
Storlek		Nr E496 Lock	
Nominell tum DN	Faktisk utvärdig diameter tum mm	E till E tum mm	Ungefärlig vikt (per styck) lb kg
2 DN50	2.375 60,3	1.00 25	0.8 0,4
DN65	3.000 76,1	1.00 25	1.4 0,6
3 DN80	3.500 88,9	1.00 25	1.8 0,8
4 DN100	4.500 114,3	1.00 25	3.2 1,5
DN125	5.500 139,7	1.06 27	5.0 2,3
6 DN150	6.625 168,3	1.06 27	7.5 3,4
8 DN200	8.625 219,1	2.29 58	7.8 3,5
10 DN250	10.750 273,3	2.75 70	15.4 7,0
12 DN300	12.750 323,9	3.33 85	22.8 10,3

4.7 MÅTT

Adaptornipplar med fläns

Nr E498 PN10

Nr E498 PN16



Storlek		Nr E498 Flänsadaptornippel PN10 (räfflad upphöjd yta)		Nr E498 Flänsadaptornippel PN16 (räfflad upphöjd yta)	
Nominell tum DN	Faktisk utvärdig diamater tum mm	E till E tum mm	Ungefärlig vikt (per styck) lb kg	E till E tum mm	Ungefärlig vikt (per styck) lb kg
2 DN50	2.375 60,3	2.50 64	6.6 3,0	2.50 64	6.6 3,0
DN65	3.000 76,1	2.50 64	7.9 3,6	2.50 64	7.9 3,6
3 DN80	3.500 88,9	2.50 64	9.3 4,2	2.50 64	9.3 4,2
4 DN100	4.500 114,3	3.00 76	11.5 5,2	3.00 76	11.5 5,2
DN125	5.500 139,7	3.00 76	14.8 6,7	3.00 76	14.8 6,7
6 DN150	6.625 168,3	3.50 89	19.8 9,0	3.50 89	19.8 9,0
8 DN200	8.625 219,1	4.00 102	27.6 12,5	4.00 102	27.6 12,5
10 DN250	10.750 273,3	5.00 127	36.0 16,3	5.00 127	41.4 18,8
12 DN300	12.750 323,9	6.00 152	45.2 20,5	6.00 152	57.1 25,9

ANMÄRKNING

- Finns även med jämn upphöjd yta. Kontakta Victaulic för ytterligare information.

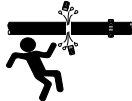
5.0 PRESTANDA

Diagrammet uttrycker friktionsmotståndet hos olika Victaulic rördelar som ekvivalent längd på rakt rostfritt stålrör med en nominell väggjocklek om 2 mm.

Storlek		Friktionsmotstånd (Ekvivalent längd av rakt rör)			
		Böjar		Nr E492 Rakt T-rör	
Nominell	Faktisk utvärdig diameter	Nr E490 90°-bøj	Nr E491 45°-bøj	Grenrör	Rör
tum DN	tum mm	ft m	ft m	ft m	ft m
2 DN50	2.375 60,3	2.7 0,8	2.1 0,6	11.6 3,5	4.2 1,3
DN65	3.000 76,1	3.5 1,1	2.7 0,8	15.7 4,8	5.5 1,7
3 DN80	3.500 88,9	5.3 1,6	3.9 1,2	18.1 5,5	6.3 1,9
4 DN100	4.500 114,3	6.6 2,0	4.9 1,5	23.4 7,1	8.0 2,4
DN125	5.500 139,7	7.9 2,4	5.7 1,8	26.9 8,2	9.7 2,8
6 DN150	6.625 168,3	9.4 2,9	6.8 2,1	33.7 10,3	11.4 3,5
8 DN200	8.625 219,1	12.2 3,7	8.8 2,7	13.4 4,1	4.5 1,4
10 DN250	10.750 273,3	15.8 4,8	10.8 3,3	16.5 5,0	5.5 1,7
12 DN300	12.750 323,9	17.9 5,5	12.8 3,9	19.7 6,0	6.5 2,0

6.0 MEDDELANDEN

⚠ VARNING



- Läs igenom och förstå alla instruktioner före montering, demontering, justering eller underhåll av Victaulics rörprodukter.
- Kontrollera alltid att trycket i rörledningssystemet har avlastats helt och att det har dränerats precis innan montering, borttagning, justering eller underhåll av andra Victaulic-produkter.
- Bär skyddsglasögon, skyddshjälm och skyddsskor.

Underlåtenhet att följa denna instruktion kan leda till dödsfall eller svåra personskador och materiella skador.

7.0 REFERENSMATERIAL

[05.01: Victaulic vägledning för val av packningar](#)

[17.01: Victaulic preparering av rostfritt rör för användning på rostfritt rör med Victaulic-produkter](#)

[17.09: Victaulic rillade kopplingar, prestandadata för rostfritt stålör](#)

[25.13: Victaulic StrengThin™ 100 rillningspecifikationer](#)

[31.02: Victaulic StrengThin™ 100 System typ E497 stum koppling för rostfritt stålör](#)

[I-ENDCAP: Säkerhetsinstruktioner för installation av Victaulic ändlock](#)

Användarens ansvar för val av produkt och dess lämplighet

Varje användare ansvarar för utvärderandet av Victaulic-produkternas lämplighet för en viss slutanvändning i enlighet med industristandarder och projektspecifikationer, gällande bygglagar och motsvarande föreskrifter samt Victaulics instruktioner om prestanda, underhåll, säkerhet och varningar. Inget i detta eller något annat dokument, eller genom muntliga rekommendationer, råd eller åsikter från någon Victaulic-anställd ska anses att ändra, variera, ersätta eller åsidosätta någon bestämmelse i Victaulic Company standard försäljningsvillkor, installationsguide eller den här friskrivningsklausulen.

Immateriella rättigheter

Inget uttalande häri gällande en möjlig eller föreslagen användning av något material, produkt, tjänst eller design anses, eller ska ställas upp för att bevilja en licens under vilken som helst patent eller övrig immateriell rättighet tillhörande Victaulic eller något av dess dotterbolag eller filialer som täcker sådan användning eller design, eller som rekommendation för användningen av sådant material, produkt, tjänst eller design som bryter mot vilken som helst patent eller immateriell rättighet. Termerna "Patenterad" eller "Patentansökan under behandling" gäller design- eller användningspatent eller patenttillämpningar för artiklar och/eller metoder som används i USA och/eller andra länder.

Anmärkning

Den här produkten ska tillverkas av Victaulic eller enligt Victaulic specifikationer. Alla produkter ska installeras i enlighet med aktuella installations-/monteringsinstruktioner från Victaulic. Företaget Victaulic förbehåller sig rätten att ändra produktspecifikationer, former och standardutrustningar utan föregående meddelande och förpliktelser.

Installation

Hänvisning ska alltid ges till Victaulic installationshandbok eller installationsinstruktioner för produkten som du installerar. Handböckerna ingår i varje leverans av Victaulic-produkter och ger en komplett information om installation och montering och finns tillgängliga i PDF-format på vår hemsida på www.victaulic.com.

Garanti

Se garantiavsnittet i gällande prislista eller kontakta Victaulic för information.

Varumärken

Victaulic och alla övriga Victaulic-märken är varumärken eller registrerade varumärken som tillhör Victaulic Company, och/eller dess filialer i USA och/eller andra länder.