

# Codos y acoples Victaulic® de vida útil extendida (XL) de 1 ½ y 3D



Estilo XL77  
Acople de conexión a tubería



Acoples XL



Estilo XL79  
Acople de conexión a conexión  
Patentado

## Descripción del Producto

### Codos XL de 1 ½D y 3D

Los codos Victaulic de vida útil extendida (XL) de 90° y 45° con radio largo se suministran con un diseño interno mejorado que incluye ¼"/6,4 mm de espesor adicional del revestimiento de goma para extender la vida útil de sistemas abrasivos hasta 3 veces más que los diseños actuales. Mientras ofrecen protección adicional, las conexiones mantienen el D.I. (diámetro interior) estándar para brindar capacidades de flujo ininterrumpido sin restricciones. Además, este diseño reduce el espacio entre los extremos de tubería para transiciones de tubería a conexión y de conexión a conexión a fin de reducir el desgaste en la parte delantera y extender aún más la vida útil de las conexiones. Disponible en tamaños de 3 – 12"/ 80 – 300 mm, las conexiones XL admiten las presiones de trabajo nominales especificadas para los acoples flexibles Estilos XL77 y XL79.

### Acoples flexibles Estilo XL77 y Estilo XL79

Para unir conexiones XL con tuberías y componentes estándares, Victaulic ofrece acoples de transición. Se proporcionan dos acoples; el Estilo XL77 para transición de conexiones XL al sistema de ranura original (OGS) y el Estilo XL79 para unión directa de dos conexiones XL. La capacidad nominal de presión de estos acoples corresponde a la del acople flexible Estilo 77.

### Obra/propietario

Sistema N°	
Ubicación	

### Contratista

Propuesto por	
Fecha	

## Especificaciones de materiales

### Conexión:

Hierro dúctil conforme a ASTM A-536, clase 65-45-12.

### Revestimiento de la conexión:

Esmalte negro.

### Acople:

Hierro dúctil conforme a ASTM A-536, clase 65-45-12.

### Revestimiento de los segmentos:

**Estilo XL77:** esmalte negro.

**Estilo XL79:** esmalte rojo.

### Empaquetadura: (especifique su preferencia<sup>1</sup>)

#### Estándar: Nitrilo Clase "T"

Nitrilo (código de color con franja anaranjada). Rango de temperatura de 20°F a +180°F/29°C a +82°C. Se pueden especificar para productos de petróleo, aire con vapores de aceite, aceites vegetales y minerales dentro del rango de temperatura especificado. No compatibles con servicios de agua caliente sobre +150°F/+66°C o aire seco caliente sobre +140°F/+60°C.

#### Opcional: EPDM de Clase "E"

EPDM (código de color con franja verde). Rango de temperatura de -30°F a +230°F/-34°C a +110°C. Se pueden especificar para servicios de agua caliente dentro del rango de temperatura especificado y para gran variedad de ácidos diluidos, aire sin aceite y muchos servicios químicos. Clasificación UL conforme a ANSI/NSF 61 para servicios de agua potable fría a +73°F/+23°C y caliente a +180°F/+82°C y ANSI/NSF 372. NO COMPATIBLES CON SERVICIOS DE PETRÓLEO.

<sup>1</sup> Los servicios indicados son únicamente pautas generales. Se debe tener en cuenta que hay servicios para los cuales estas empaquetaduras no son compatibles. Consultar siempre la [Guía de selección de empaquetaduras Victaulic](#) si desea ver pautas de servicio específicas para empaquetaduras y una lista de servicios con los que no son compatibles.

### Ingeniero

Sección de especificaciones	
Párrafo	
Aprobado	
Fecha	

**Especificaciones de materiales (continuación)**

**Pernos y tuercas:**

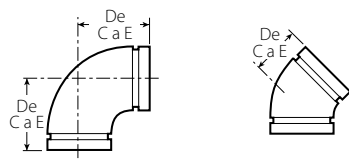
Vea las dimensiones de ranura para revestimiento de goma en la [publicación 25.03](#).

Acero al carbón galvanizado con tratamiento térmico, conforme a los requerimientos físicos y químicos de la norma ASTM A-449 y los requerimientos físicos de ASTM A-183

**Dimensiones**

**XL Radio largo**

Codos de acero - 1 ½D



N° XL100

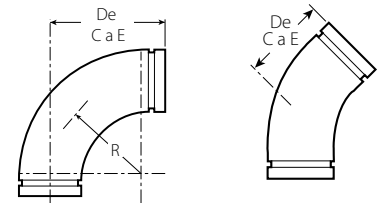
N° XL110

Tamaño nominal Pulgadas mm	Diá. exterior de conexión XL Pulgadas mm	N° XL100 Codo de 90°		N° XL110 Codo de 45°	
		De C a E <sup>2</sup> Pulgadas mm	Peso unitario aprox. lbs. kg	De C a E <sup>2</sup> Pulgadas mm	Peso unitario aprox. lbs. kg
3 80	4,000 101,6	5,88 149	7,0 3,2	3,38 86	5,0 2,3
4 100	5,000 127,0	7,50 191	12,5 5,7	4,00 102	7,0 3,2
5 125	6,063 154,0	9,25 235	21,5 9,8	4,88 124	13,0 5,9
6 150	7,125 181,0	10,75 273	29,0 13,2	5,50 140	18,5 8,4
8 200	9,125 231,8	14,25 362	66,0 29,0	7,25 184	35,0 15,9
10 250	11,250 285,8	15,00 381	92,0 41,7	6,25 159	42,0 19,1
12 300	13,250 336,6	18,00 457	135,0 61,2	7,50 191	67,0 30,4

2 Las dimensiones de C a E no incluyen 1/8"/3,3 mm de revestimiento de goma en la cara de la conexión.

**XL Radio largo**

Codos de acero - 3D



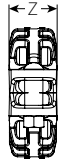
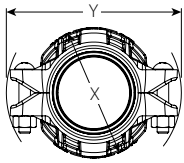
N° XL100

N° XL110

Tamaño nominal Pulgadas mm	Diá. exterior de conexión XL Pulgadas mm	N° XL100 Codo de 90°			N° XL110 Codo de 45°	
		De C a E <sup>3</sup> Pulgadas mm	R-Relación de diámetro a radio	Peso unitario aprox. lbs. kg	De C a E <sup>3</sup> Pulgadas mm	Peso unitario aprox. lbs. kg
3 80	4,000 101,6	13,00 330	3,79	14,5 6,6	7,75 197	11,0 5,0
4 100	5,000 127,0	16,00 407	3,60	16,0 7,3	9,00 229	16,0 7,3
5 125	6,063 154,0	20,00 508	3,68	52,0 23,6	11,25 286	33,0 15,0
6 150	7,125 181,0	24,00 610	3,70	88,0 39,9	13,50 343	50,0 22,7
8 200	9,125 231,8	32,00 813	3,77	129,0 58,5	18,00 457	84,0 38,1
10 250	11,250 285,8	40,00 1016	3,81	231,5 105,0	22,50 572	152,0 69,0
12 300	13,250 336,6	48,00 1219	3,84	331,0 150,1	27,00 686	214,0 97,1

3 Las dimensiones de C a E no incluyen 1/8"/3,3 mm de revestimiento de goma en la cara de la conexión.

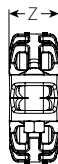
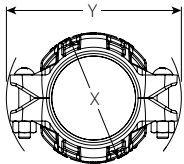
**Estilo XL77** Para uniones de tubería a conexión



Tamaño nominal	Lado de la tubería	Lado de la conexión	Presión máx. de trabajo	Carga axial máxima	Separación permitida de extremos de tubería <sup>4</sup>	Deflexión desde la línea central		Perno/Tuerca N° – Tamaño	Dimensiones			Peso unitario aprox.
	Diá. ext. real	Diá. exterior de conexión XL				Grados por cople	Tubería pulgadas/pies mm/m		X	Y	Z	
Pulgadas mm	Pulgadas mm	Pulgadas mm	psi kPa	lbs. N	Pulgadas mm			Pulgadas	Pulgadas mm	Pulgadas mm	Pulgadas mm	lbs. kg
3 80	3,500 88,9	4,000 101,6	1000 6900	9620 46810	0 - 0,06 0 - 1,6	1° - 2'	0,22 18	2 - ½ × 2 ¾	5,63 143	7,63 194	2,13 54	5,2 2,4
4 100	4,500 114,3	5,000 127,0	1000 6900	15900 70755	0 - 0,13 0 - 3,2	1° - 36'	0,34 28	2 - ⅝ × 3 ¼	7,13 181	9,38 238	2,25 57	8,4 3,8
5 125	5,563 141,3	6,063 154,0	1000 6900	24300 108135	0 - 0,13 0 - 3,2	1° - 18'	0,27 23	2 - ¾ × 4 ¼	8,13 207	11,25 286	2,25 57	12,2 5,5
6 150	6,625 168,3	7,125 181,0	1000 6900	34470 153390	0 - 0,13 0 - 3,2	1° - 5'	0,23 18	2 - ¾ × 4 ¼	9,25 235	12,38 315	2,25 57	13,2 6,0
8 200	8,625 219,1	9,125 231,8	500 3450	31088 138286	0 - 0,13 0 - 3,2	0° - 50'	0,18 14	2 - ⅞ × 5	11,50 292	15,38 391	2,63 67	23,8 10,8
10 250	10,750 273,0	11,250 285,8	500 3450	45800 203729	0 - 0,13 0 - 3,2	0° - 40'	0,14 12	2 - 1 × 6	14,13 359	17,88 454	2,88 73	35,1 15,9
12 300	12,750 323,9	13,250 336,6	500 3450	63750 283574	0 - 0,13 0 - 3,2	0° - 34'	0,12 9	2 - 1 × 6 ½	16,13 410	19,88 505	2,88 73	40,6 18,4

4 Figura de separación de extremos de tuberías antes del revestimiento de goma de tuberías y conexiones. Para uniones de tubería a tubería la separación será de 0,25"/6,4 mm

**Estilo XL79** Uniones de conexión a conexión



Tamaño nominal	Diá. exterior de conexión XL	Presión máx. de trabajo	Carga axial máxima	Perno/Tuerca N° – Tamaño	Dimensiones			Peso unitario aprox.
					X	Y	Z	
Pulgadas mm	Pulgadas mm	psi kPa	lbs. N	Pulgadas	Pulgadas mm	Pulgadas mm	Pulgadas mm	lbs. kg
3 80	4,000 101,6	1000 6900	9620 46810	2 - ½ × 2 ¾	5,63 143	7,63 194	2,13 54	5,4 2,5
4 100	5,000 127,0	1000 6900	15900 70755	2 - ⅝ × 3 ¼	7,13 181	9,38 238	2,38 60	8,5 3,9
5 125	6,063 154,0	1000 6900	24300 108135	2 - ¾ × 4 ¼	8,13 207	11,25 286	2,38 60	12,3 5,6
6 150	7,125 181,0	1000 6900	34470 153390	2 - ¾ × 4 ¼	9,25 235	12,38 315	2,38 60	13,3 6,0
8 200	9,125 231,8	500 3450	31088 138286	2 - ⅞ × 5	11,50 292	15,38 391	2,75 70	24,6 11,2
10 250	11,250 285,8	500 3450	45800 203729	2 - 1 × 6	14,13 359	17,88 454	3,00 76	35,9 16,3
12 300	13,250 336,6	500 3450	63750 283574	2 - 1 × 6 ½	16,13 410	19,88 505	3,00 76	41,7 18,9

**Instalación**  
Se recomienda consultar el [Manual de instalación en campo I-100 de Victaulic](#) correspondiente al producto que está instalando. Se incluyen manuales con cada envío de productos Victaulic con datos completos sobre instalación y montaje, disponibles también en formato PDF o en nuestro sitio web en [www.victaulic.com](http://www.victaulic.com).

**Garantía**  
Consulte la sección Garantía de la lista de precios o contacte Victaulic para más información.

**Nota**  
Este producto debe ser fabricado por Victaulic o según las especificaciones de Victaulic. Todos los productos deben instalarse conforme a las instrucciones de instalación y montaje de Victaulic. Victaulic se reserva el derecho de cambiar las especificaciones, diseño y equipamiento estándar de los productos sin previo aviso y sin incurrir obligaciones.

**Marcas comerciales**  
Victaulic® es una marca registrada de Victaulic Company.