

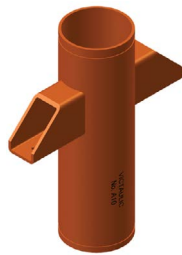
# Anclaje de tubería principal de acero al carbón Victaulic® para montaje en piso

N° A10

**Victaulic®**  
07.70-SPAL



2 – 3"/DN50 – DN80



4 – 12"/DN100 – DN300

## 1.0 DESCRIPCIÓN DEL PRODUCTO

### Tamaños disponibles

- 2 – 12"/DN50 – DN300

### Presión máxima de trabajo

- Acomoda presiones desde vacío total (29.9 pulg. Hg) hasta 500 psi/3447 kPa/34 bar

### Aplicación

- Para uso en tuberías principales NPS de acero al carbón<sup>1</sup>
- Anclaje especial que asiste en la dirección del movimiento de las tuberías principales del sistema, diseñado e instalado exclusivamente con productos ranurados Victaulic
- Exclusivo para uso con tuberías y productos Victaulic que incluyan el perfil de ranura Victaulic Original Groove System (OGS, consulte la sección 7.0 para ver materiales de referencia).

### NOTA

- <sup>1</sup> Para uso exclusivo en sistemas de tuberías de acero al carbón. Para ver información sobre las aplicaciones de acero inoxidable, consulte la [publicación 17.70](#): Anclaje de tubería principal de acero al carbón Victaulic para montaje en piso: N° A10S.

## 2.0 CERTIFICACIÓN/LISTADOS DE CLASIFICACIÓN

Producto diseñado y fabricado conforme al Sistema de Control de Calidad de Victaulic, como certifica LPCB de acuerdo con la norma ISO 9001:2018.

**SIEMPRE CONSULTE LAS NOTIFICACIONES AL FINAL DE ESTE DOCUMENTO ACERCA DE LA INSTALACIÓN,  
EL MANTENIMIENTO Y EL RESPALDO DEL PRODUCTO.**

Sistema N°		Ubicación	
Propuesto por		Fecha	

Sección de especificaciones		Párrafo	
Aprobado		Fecha	

[victaulic.com](http://victaulic.com)

07.70-SPAL 11952 Rev C Actualizado al 04/2019 © 2019 Victaulic Company. Todos los derechos reservados.

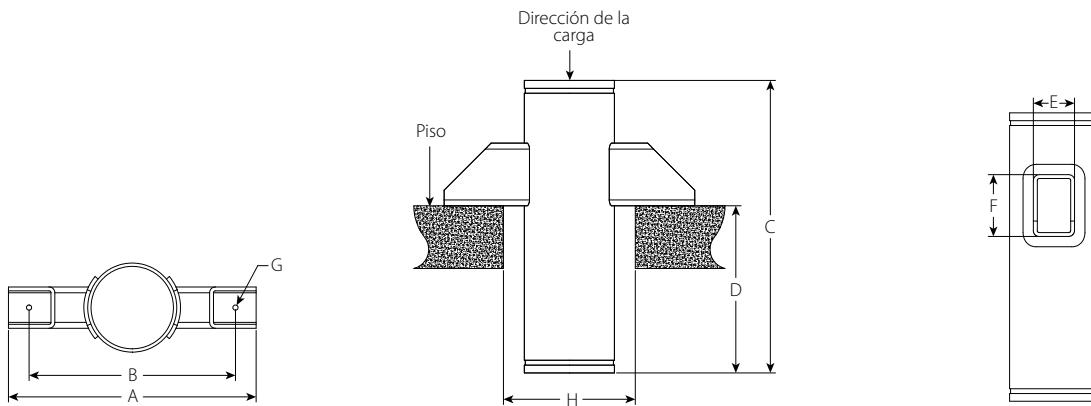
**Victaulic®**

### 3.0 ESPECIFICACIONES – MATERIALES

- Tubería de acero al carbón de peso estándar conforme a ASTM A53 Clase B Tipo E. Ranurada por laminación para Original Groove System (OGS) de Victaulic.
- Soportes:
  - 2 – 3"/DN50 – DN80: Acero al carbón conforme a ASTM A36
  - 4 – 12"/DN100 – DN300: Acero al carbón conforme a ASTM A500 Clase D
- Ranurado por laminación según Original Groove System (OGS) de Victaulic
- Revestimiento estándar: Esmalte anaranjado
- Selección de apriete/método de terceros<sup>2</sup>

<sup>2</sup> El material, tipo, longitud y capacidad serán responsabilidad de terceros.

### 4.0 DIMENSIONES



Tamaño		Dimensiones								Peso
Tamaño nominal	Diámetro exterior real	A	B	C	D	E	F	G	H	Aprox. (unitario)
pulgadas DN	pulgadas mm	pulgadas mm	pulgadas mm	pulgadas mm	pulgadas mm	pulgadas mm	pulgadas mm	pulgadas mm	pulgadas mm	lbs kg
2	2.375	14.00	12.00	24.00	16.00	2.00	3.00	0.625	6.375	10.0
DN50	60.3	356	305	610	406	51	76	15.9	161.9	4.5
2 ½	2.875	14.00	12.00	24.00	16.00	2.00	3.00	0.625	6.875	14.0
	73.0	356	305	610	406	51	76	15.9	174.6	6.5
3	3.500	16.00	14.00	24.00	16.00	2.00	3.00	0.625	7.500	17.0
DN80	88.9	406	356	610	406	51	76	15.9	190.5	7.5
4	4.500	16.00	14.00	24.00	16.00	2.00	4.00	0.625	8.500	30.0
DN100	114.3	406	356	610	406	51	102	15.9	215.9	14.0
5	5.563	18.00	16.00	24.00	16.00	2.00	4.00	0.625	9.963	42.0
	141.3	457	406	610	406	51	102	15.9	253.1	19.1
6	6.625	21.00	18.00	28.00	16.00	4.00	6.00	0.875	10.625	68.0
DN150	168.3	533	457	711	406	102	152	22.2	269.9	30.8
8	8.625	23.00	20.00	28.00	16.00	4.00	6.00	0.875	12.625	90.0
DN200	219.1	584	508	711	406	102	152	22.2	320.7	40.8
10	10.750	27.00	24.00	30.00	16.00	4.00	6.00	0.875	14.750	135.0
DN250	273.0	686	610	762	406	102	152	22.2	374.7	61.2
12	12.750	31.00	28.00	30.00	16.00	4.00	6.00	0.875	16.750	152.0
DN300	323.9	787	711	762	406	102	152	22.2	425.5	69.0







## 5.0 RENDIMIENTO

Tamaño		Presión máxima de trabajo	Carga <sup>3-5,7</sup> máxima de anclaje descendente	Carga <sup>3-7</sup> máxima de anclaje ascendente
Tamaño nominal pulgadas DN	Diámetro exterior real pulgadas mm			
2	2.375	500	3500	700
DN50	60.3	3445	15500	3114
2 ½	2.875	500	5000	1000
	73.0	3445	22200	4448
3	3.500	500	6500	1200
DN80	88.9	3445	28900	5338
4	4.500	500	10000	2000
DN100	114.3	3445	44400	8896
5	5.563	500	15000	3000
	141.3	3445	66700	13345
6	6.625	500	20000	4000
DN150	168.3	3445	88900	17793
8	8.625	500	30000	6000
DN200	219.1	3445	133400	26689
10	10.750	500	35000	7000
DN250	273.0	3445	155600	31138
12	12.750	500	40000	8000
DN300	323.9	3445	177900	35586

- <sup>3</sup> El ingeniero responsable y/o el ingeniero estructural se encargarán de verificar que el método de fijación y la estructura de soporte sean estructuralmente adecuadas para resistir las cargas de anclaje máximas indicadas anteriormente. Para aplicaciones empernadas, se deberán tener en cuenta todas las fuerzas de reacción sobre los pernos, incluidas, sin perjuicio de otras, las fuerzas de tracción que se deriven de la carga descendente como consecuencia de un soporte que reacciona a la estructura, y las fuerzas de tracción que se deriven de una carga ascendente.
- <sup>4</sup> El anclaje solo está diseñado para cargas en direcciones axiales de la tubería, ascendentes o descendentes en sentido vertical. Cualquier carga lateral debe ser contrarrestada por el propietario/ingeniero mediante el uso de guías u otros métodos para asegurar que solo se transmita la carga vertical axial al anclaje.
- <sup>5</sup> Para aplicaciones con cargas de anclaje máximas que las indicadas arriba, consulte con Victaulic.
- <sup>6</sup> Los métodos aceptables para fijar los soportes a la estructura son el uso de pernos o soldadura. El método elegido es responsabilidad de terceros.
- <sup>7</sup> La carga máxima de anclaje debe ser el menor valor indicado y la carga axial máxima publicada para el acople seleccionado al unir el anclaje con el sistema de tuberías contiguo.

## 6.0 NOTIFICACIONES

**⚠ ADVERTENCIA**

- Lea y comprenda todas las instrucciones antes de instalar, retirar, ajustar o dar mantenimiento a cualquier producto Victaulic para tuberías.
- Despresurice y drene el sistema de tuberías antes de instalar, retirar, ajustar o dar mantenimiento a cualquiera de los productos para tuberías de Victaulic.
- Use gafas, casco y calzado de seguridad.

**Si no sigue estas instrucciones, existe riesgo de un accidente mortal o lesiones personales graves y daños materiales.**

## 7.0 MATERIALES DE REFERENCIA

[06.02: Acople rígido Zero-Flex Victaulic: Estilo 07](#)

[06.04: Acople flexible estándar Victaulic: Estilo 77](#)

[06.23: Acople rígido QuickVic™ Victaulic: Estilo 107N](#)

[06.24: Acople flexible QuickVic™ Victaulic: Estilo 177N](#)

[I-100: Manual de Instalación en Campo Victaulic](#)

[I-107N: Instrucciones de Instalación de Victaulic: Acople rígido QuickVic™ Installation-Ready™ Estilo 107N](#)

[I-177N: Instrucciones de Instalación de Victaulic: Acople flexible QuickVic™ Installation-Ready™ Estilo 177N](#)

[I-A10/A10S: Instrucciones de Instalación de Victaulic: Anclajes para tuberías principales N° A10 y N° A10S para montaje en piso](#)

### Responsabilidad del usuario en la selección y aptitud del producto

Todos los usuarios asumen la responsabilidad última por tomar una determinación en cuanto a la aptitud de los productos Victaulic para una aplicación final en particular, de acuerdo con los estándares de la industria y las especificaciones de los proyectos, como también en función de las instrucciones de funcionamiento, mantenimiento, seguridad y advertencias de Victaulic. Ninguna indicación de este u otro documento, ni recomendación, sugerencia u opinión verbal de algún empleado de Victaulic, deberá interpretarse como que modifica, varía, anula o descarta alguna disposición de las condiciones de venta estándares de Victaulic Company, la guía de instalación o esta exención de responsabilidad.

### Derechos de propiedad intelectual

Ninguna declaración aquí contenida acerca del uso posible o sugerido de estos materiales, productos, servicios o diseños implica, de manera directa o por interpretación, la cesión de alguna licencia asociada a patentes o a derechos de propiedad intelectual de Victaulic o alguna de sus filiales o empresas afiliadas en lo que concierne al uso o diseño, ni constituye recomendación de uso de dichos materiales, productos, servicios o diseños de manera que vulnere cualquier otra patente o derecho de propiedad intelectual. Los términos "patentado" o "con patente en trámite" se refieren a patentes de diseño o utilidad o bien solicitudes de patentes para artículos y/o métodos que se usan en Estados Unidos y/u otros países.

### Nota

Este producto debería ser fabricado por Victaulic o según las especificaciones de Victaulic. Todos los productos se instalarán de acuerdo con las últimas instrucciones de instalación y montaje de Victaulic. Victaulic se reserva el derecho de cambiar las especificaciones, diseños y equipamiento estándar de los productos sin aviso y sin incurrir en obligación alguna.

### Instalación

Siempre debería consultar el Manual de Instalación Victaulic o las instrucciones de instalación del producto que está instalando. Con cada despacho de productos Victaulic se incluyen manuales que contienen datos completos sobre la instalación y el montaje, disponibles también en formato PDF en nuestro sitio web [www.victaulic.com](http://www.victaulic.com).

### Garantía

Consulte la sección Garantía de la Lista de Precios o contacte a Victaulic para más información.

### Marcas registradas

*Victaulic* y todas sus demás marcas son marcas comerciales o industriales registradas por Victaulic Company y/o sus entidades afiliadas en EE.UU. y/u otros países.