

# Victaulic® Valvole di ritegno

## Serie 716 Valvola di ritegno

### Serie 716H Valvola di ritegno alta pressione



Serie 716H  
(2 – 3"/DN50 – DN80)



Serie 716  
(2 ½ – 3"/73,0mm – DN80)



Serie 716  
(4 – 12"/DN100 – DN300)

## 1.0 DESCRIZIONE DEL PRODOTTO

### Dimensioni disponibili

- Serie 716H: 2 – 3"/DN50 – DN80
- Serie 716: 2 ½ – 12"/73,0mm – DN300

### Pressione di esercizio massima

- Adatto a pressioni dal vuoto spinto (29.9 in Hg/760 mm Hg) fino a 365 psi/2500 kPa/25 bar - vedere sezione Prestazioni per maggiori informazioni
- La pressione di esercizio dipende dalla dimensione del tubo, dimensione della valvola e requisiti di approvazione

### Temperature di esercizio

- Dipende dalla scelta della tenuta effettuata alla Sezione 3.0

### Applicazione

- Previene il flusso di ritorno
- Il meccanismo a singolo disco integra una funzione assistita a molla per un funzionamento senza urti
- Può essere installata verticalmente (solo flusso verso l'alto) od orizzontalmente
- Forma del corpo della valvola con indicatore a freccia per supportare un corretto orientamento della valvola
- Rubinetti opzionali per la pressione a monte e a valle inclusi sulle dimensioni selezionate - vedere sezione 3.0

### Preparazione dell'estremità

- Sistema di scanalatura originale Victaulic (OGS) scanalatura standard

## 2.0 CERTIFICATION/LISTINGS

Prodotto progettato e realizzato nell'ambito del Sistema di gestione qualità Victaulic, certificato da LPCB in conformità a ISO 9001.

PER L'INSTALLAZIONE, LA MANUTENZIONE O L'ASSISTENZA, FARE SEMPRE RIFERIMENTO ALLE NOTIFICHE RIPORTATE AL TERMINE DI QUESTO DOCUMENTO.

N. sistema		Ubicazione	
Presentato da		Data	

Sezione spec.		Paragrafo	
Approvato		Data	

### 3.0 SPECIFICHE - MATERIALE

#### Corpo: (specificare la scelta)

Ghisa sferoidale conforme allo standard ASTM A536, grado 65–45–12.

Ghisa sferoidale conforme a ASTM A395, Grado 65–45–15, è disponibile su richiesta speciale.

#### Rivestimento del corpo: (specificare la scelta)

Serie 716H corpo: Verniciato nero

Serie 716H fronte dell'estremità: Placcatura chimica conforme a ASTM B733

Serie 716 (2 ½ – 3"/73,0mm – DN80): Rivestimento PPS

Serie 716 (4 – 12"/DN100 – DN300): Verniciato nero

#### Sede corpo: (specificare la scelta)

Serie 716H: O-ring installato in un rivestimento con nichelatura chimica conforme a ASTM B733

Serie 716 (2 ½ – 3"/73,0mm – DN80): Metallo duttile rivestito in PPS

Serie 716 (4 – 12"/DN100 – DN300): Metallo duttile con placcatura chimica conforme a ASTM B733

#### Sede: (specificare la scelta)

##### **Victaulic EPDM**

(Codice colore verde). Intervallo temperatura da –30 °F a +230 °F/–34 °C da +110 °C. NON COMPATIBILE PER L'USO CON IMPIANTI UTILIZZANTI PRODOTTI A BASE PETROLIFERA O DI VAPORE.

##### **Victaulic Nitrile**

(Codice colore arancio). Intervallo di temperatura da –20° F a +180° F/da –29° C a +82° C. Non compatibile con utenze per acqua calda con temperature superiori a +150 °F/+66 °C o per acqua calda secca con temperature superiori a +140 °F/+60 °C. NON COMPATIBILE PER L'USO CON IMPIANTI UTILIZZANTI PRODOTTI A BASE DI VAPORE.

##### **Victaulic Fluoroelastomero**

(Codice colore blu). Intervallo di temperatura: da –30° F a +230 °F/da –7 °C a +149 °C. Può essere indicato per molti acidi ossidanti, oli di petrolio, idrocarburi alogenati, lubrificanti, fluidi idraulici, liquidi organici e aria con idrocarburi. NON COMPATIBILE PER L'USO CON IMPIANTI CHE UTILIZZANO PRODOTTI A BASE DI ACQUA CALDA O DI VAPORE.

#### Disco: (specificare la scelta)

Serie 716H: Acciaio inossidabile fuso CF8M

Serie 716 (2 ½ – 3"/73,0mm – DN80): Bronzo alluminio con guarnizione in elastomero

Serie 716 (4 – 12"/DN100 – DN300): Disco in ghisa sferoidale conforme allo standard ASTM A536, grado 65–45–12 incapsulato in gomma

#### Stelo: (specificare la scelta)

Serie 716H: Ottone

Serie 716 (2 ½ – 3"/73,0mm – DN80): Acciaio inossidabile 416

Serie 716 (4 – 12"/DN100 – DN300): acciaio inossidabile tipo 316

**Molla:** acciaio inossidabile tipo 302/304

**Supporto stelo:** Acciaio inossidabile 416

**Tappo tubazione:** acciaio al carbonio zincato

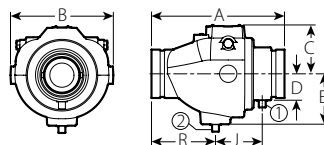
#### Rubinetti per pressione opzionali: (specificare la scelta)

Serie 716H: Disponibile su tutte le dimensioni

Serie 716: Disponibile sulle dimensioni 4 – 12"/DN100 – DN300

## 4.0 DIMENSIONI

### Valvola di ritegno Alta pressione Serie 716H



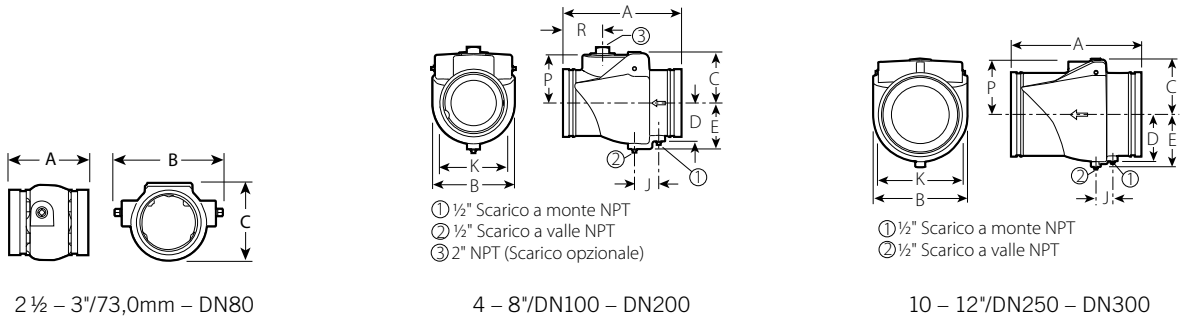
- ① ½" Scarico a monte NPT  
 ② ½" Scarico a valle NPT

2 - 3"/DN50 - DN80

Misura		Dimensioni							Peso
Nominale	Diametro esterno effettivo	Da estremità a estremità A	B	C	D	E	J	R	Circa (ciascuno)
pollici DN	pollici mm	pollici mm	pollici mm	pollici mm	pollici mm	pollici mm	pollici mm	pollici mm	lb kg
2	2.375	8.75	6.50	3.25	1.50	3.13	2.88	4.25	10.7
DN50	60,3	220	165	83	38	77	71	108	4,9
2½	2.875	9.38	7.00	3.38	1.75	3.50	3.38	4.38	13.8
	73,0	238	177	85	43	87	86	112	6,3
DN65	3.000	9.38	7.00	3.38	1.75	3.50	3.38	4.38	13.8
	76,1	238	177	85	43	87	86	112	6,3
3	3.500	9.63	7.50	3.63	2.00	3.75	3.38	4.63	20.0
DN80	88,9	245	189	90	49	93	86	118	9,1

## 4.1 DIMENSIONI

### Valvola di ritegno Serie 716



Misura		Dimensioni										Peso
Nominale pollici DN	Diametro esterno effettivo pollici mm	Da estremità a estremità A pollici mm	B pollici mm	C pollici mm	D pollici mm	E pollici mm	J pollici mm	K pollici mm	P pollici mm	R pollici mm	Circa (ciascuno) libbre kg	
2 1/2	2.875 73,0	3.88 99	4.25 108	3.63 91	-	-	-	-	-	-	3.6 1,6	
DN65	3.000 76,1	3.88 99	4.25 108	3.63 91	-	-	-	-	-	-	3.6 1,6	
3 DN80	3.500 88,9	4.25 108	5.13 129	4.25 106	-	-	-	-	-	-	4.5 2,0	
4 DN100	4.500 114,3	9.63 245	6.00 152	3.88 99	2.75 70	3.50 89	2.00 51	4.50 114	3.50 89	3.38 85	20.0 9,1	
	5.500 139,7	10.50 267	6.88 173	4.50 114	-	4.25 106	2.25 55	5.88 149	4.13 104	4.00 101	27.0 12,3	
5 DN125	5.563 141,3	10.50 267	6.88 173	4.50 114	-	4.25 106	2.25 55	5.88 149	4.13 104	4.00 101	27.0 12,3	
	6.500 165,1	11.50 292	8.00 203	5.00 127	-	4.50 114	2.38 61	6.75 169	4.75 120	3.88 99	38.0 17,2	
6 DN150	6.625 168,3	11.50 292	8.00 203	5.00 127	-	4.50 114	2.38 61	6.75 169	4.75 120	3.88 99	38.0 17,2	
8 DN200	8.625 219,1	14.00 356	9.88 251	6.13 154	5.13 128	5.75 144	2.25 55	8.88 225	5.75 144	5.75 146	64.0 29,0	
10 DN250	10.750 273,0	17.00 432	12.00 305	7.13 180	6.00 151	6.75 170	2.25 55	11.00 277	6.75 171	-	100.0 45,4	
12 DN300	12.750 323,9	19.50 495	14.00 356	8.13 205	7.00 176	7.75 194	2.50 64	12.88 925	7.75 196	-	140.0 63,5	

## 5.0 PRESTAZIONI

### Valvola di ritegno Alta pressione Serie 716H

Misura		Pressione di esercizio massima
Nominale pollici DN	Diametro esterno effettivo pollici mm	
2 DN50	2.375 60,3	365 2500
2½	2.875 73,0	365 2500
DN65	3.000 76,1	365 2500
3 DN80	3.500 88,9	365 2500

**NOTA**

- AVVERTENZA: SOLO PER TEST SUL CAMPO UNA TANTUM, è possibile aumentare la pressione massima di esercizio fino a 1 ½ volte il valore indicato nelle figure.

### Valvola di ritegno Serie 716

Misura		Pressione di esercizio massima
Nominale pollici DN	Diametro esterno effettivo pollici mm	
2½	2.875 73,0	300 2100
DN65	3.000 76,1	300 2100
3 DN80	3.500 88,9	300 2100
4 DN100	4.500 114,3	365 2500
	5.500 139,7	365 2500
5 DN125	5.563 141,3	365 2500
	6.500 165,1	365 2500
6 DN150	6.625 168,3	365 2500
8 DN200	8.625 219,1	365 2500
10 DN250	10.750 273,0	300 2100
12 DN300	12.750 323,9	300 2100

**NOTA**

- AVVERTENZA: SOLO PER TEST SUL CAMPO UNA TANTUM, è possibile aumentare la pressione massima di esercizio fino a 1 ½ volte il valore indicato nelle figure.

## 5.1 PRESTAZIONI

La sede della valvola di ritegno Serie 716/716H ha una guarnizione a tenuta in condizioni a partire da circa trenta centimetri dalla testa

I valori Cv/Kv per la portata d'acqua a +60°F/+16°C con una valvola totalmente aperta sono riportati nella seguente tabella.

### Formule per valori Cv/Kv:

$$\Delta P = \frac{Q^2}{C_v^2}$$

$$Q = C_v \times \sqrt{\Delta P}$$

**Dove:**

Q = Portata (GPM)

$\Delta P$  = Perdita di carico (psi)

Cv = Coefficiente di flusso

$$\Delta P = \frac{Q^2}{K_v^2}$$

$$Q = K_v \times \sqrt{\Delta P}$$

**Dove:**

Q = Portata (m³/ora)

$\Delta P$  = Perdita di carico (bar)

Kv = Coefficiente di flusso

### Valvola di ritegno Alta pressione Serie 716H

Misura		Cv Kv (Completamente aperta)
Nominale pollici DN	Diametro esterno effettivo pollici mm	
2	2.375	160
DN50	60,3	138
2 ½	2.875	215
	73,0	186
	3.000	215
DN65	76,1	186
3	3.500	315
DN80	88,9	273

### Valvola di ritegno Serie 716

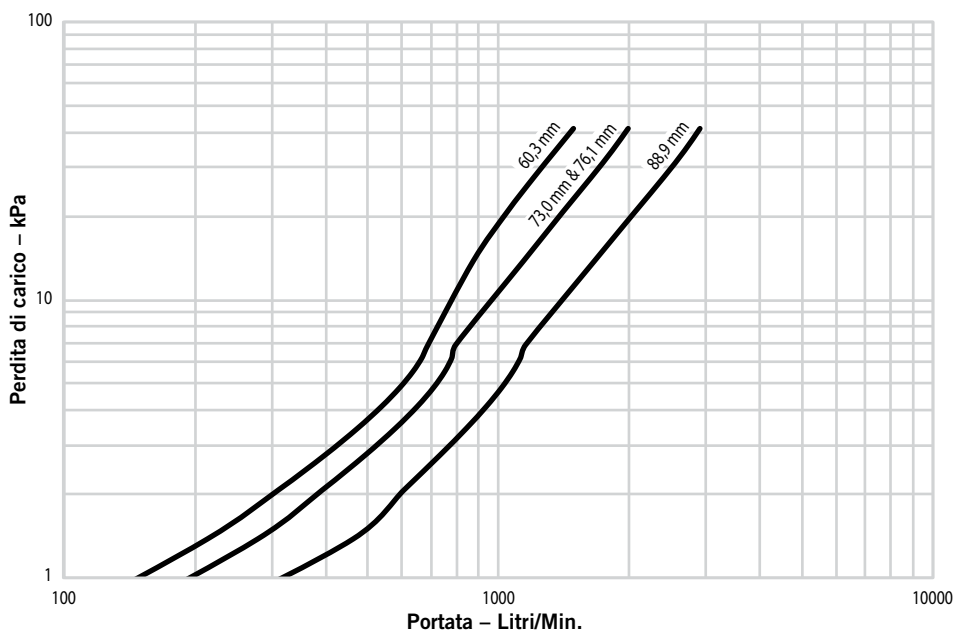
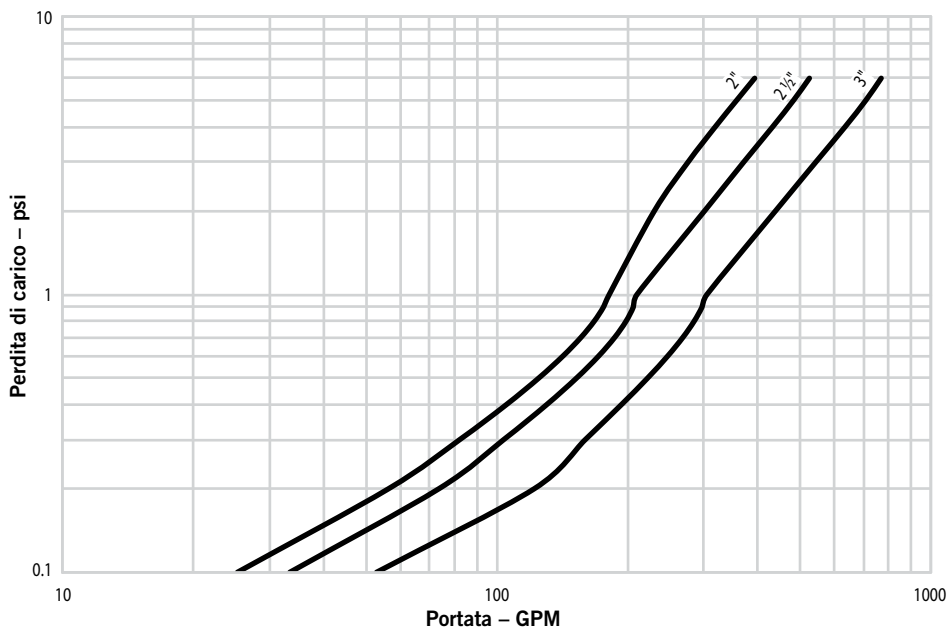
Misura		Cv Kv (Completamente aperta)
Nominale pollici DN	Diametro esterno effettivo pollici mm	
2 ½	2.875	140
	73,0	121
	3.000	140
DN65	76,1	121
3	3.500	250
DN80	88,9	216
4	4.500	390
DN100	114,3	337
	5.500	700
	139,7	606
5	5.563	700
DN125	141,3	606
	6.500	1000
	165,1	865
6	6.625	1000
DN150	168,3	865
8	8.625	1800
DN200	219,1	1557
10	10.750	3000
DN250	273,0	2595
12	12.750	4200
DN300	323,9	3633

## 5.2 PRESTAZIONI

### Caratteristiche di flusso

La tabella sottostante esprime la portata d'acqua a 60 °F/16 °C attraverso la valvola.

### Valvola di ritegno Alta pressione Serie 716H

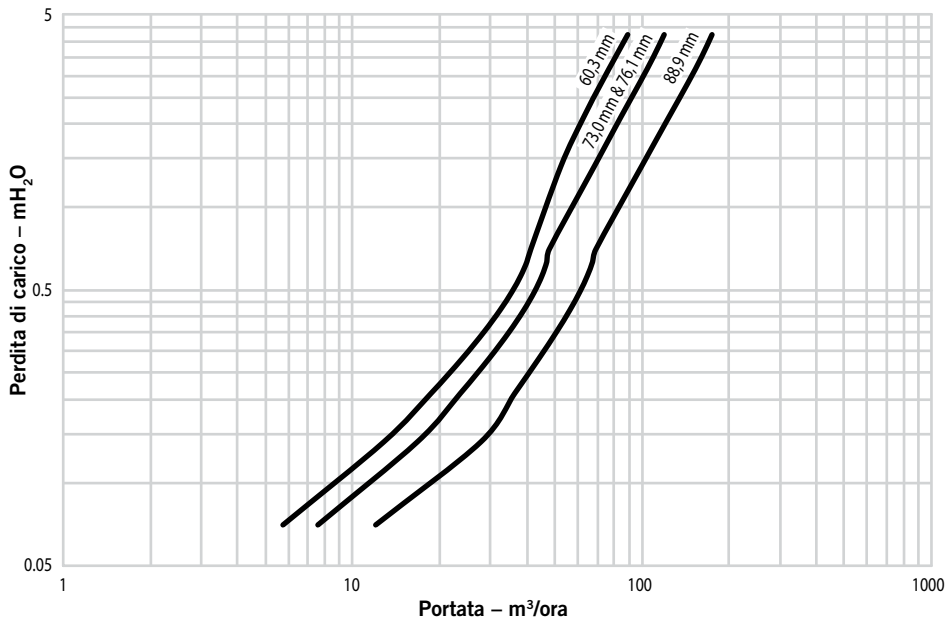


## 5.2 PRESTAZIONI (CONTINUA)

### Caratteristiche di flusso

La tabella sottostante esprime la portata d'acqua a 60 °F/16 °C attraverso la valvola.

### Valvola di ritegno Alta pressione Serie 716H



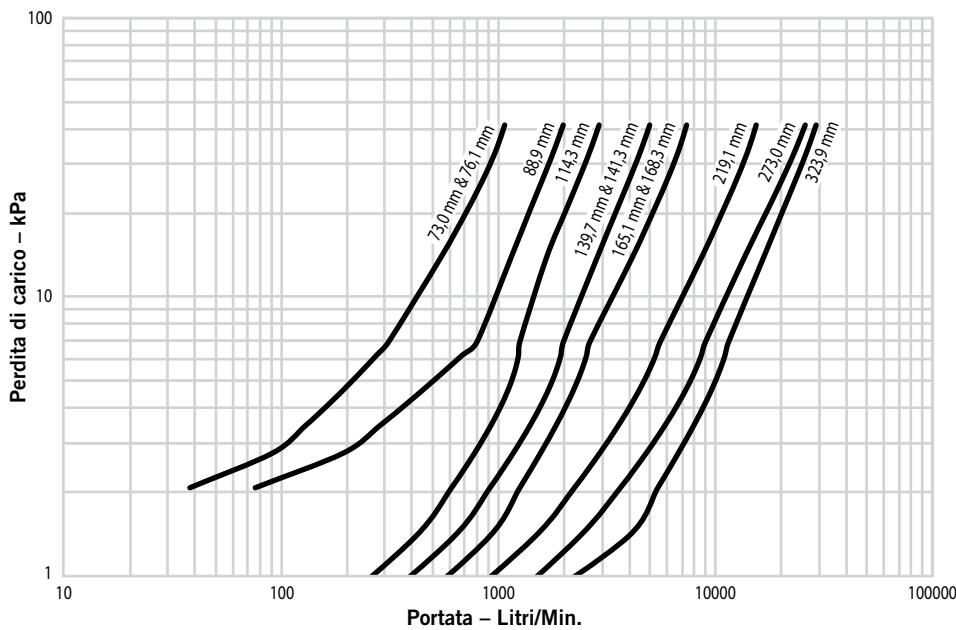
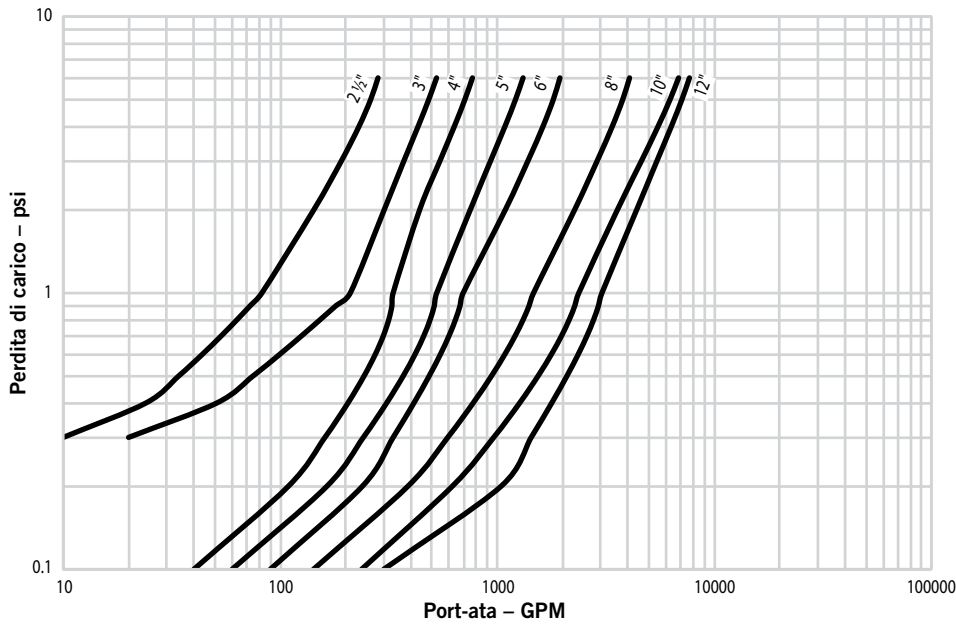


## 5.2 PRESTAZIONI (CONTINUA)

### Caratteristiche di flusso

La tabella sottostante esprime la portata d'acqua a 60 °F/16 °C attraverso la valvola.

### Valvola di ritegno Serie 716

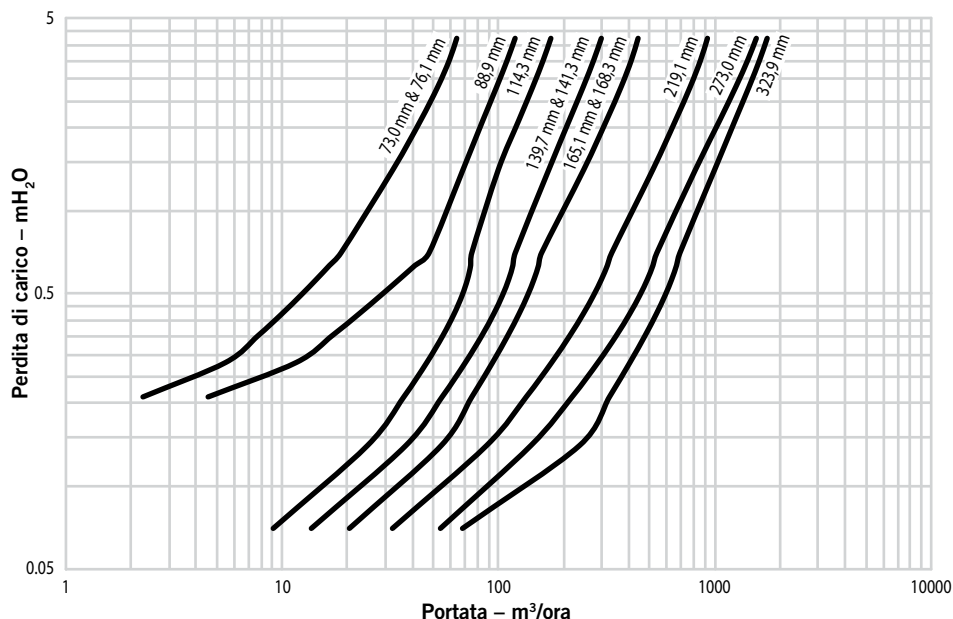


## 5.2 PRESTAZIONI (CONTINUA)

### Caratteristiche di flusso

La tabella sottostante esprime la portata d'acqua a 60 °F/16 °C attraverso la valvola.

### Valvola di ritegno Serie 716



## 6.0 NOTIFICHE

### AVVERTENZA



- Leggere con attenzione tutte le istruzioni prima di installare, rimuovere, regolare o effettuare la manutenzione dei prodotti Victaulic per tubazioni.
- Depressurizzare e drenare il sistema di tubazioni prima di installare, rimuovere, regolare o effettuare la manutenzione dei prodotti Victaulic per tubazioni.
- Indossare occhiali, casco e calzature di protezione.

La mancata osservanza di queste istruzioni può causare il decesso o gravi infortuni alle persone e danni materiali.

## 7.0 MATERIALI DI RIFERIMENTO

[05.01: Guida alla selezione delle tenute Victaulic](#)

[29.01: Termini e condizioni/Garanzia Victaulic](#)

[I-100: Manuale di montaggio Victaulic](#)

### Responsabilità dell'utilizzatore per la selezione e l'adeguatezza dei prodotti

Ogni utilizzatore detiene la responsabilità ultima di determinare l'adeguatezza dei prodotti Victaulic per un'applicazione finale specifica, in conformità agli standard di settore, alle specifiche di progetto e alle istruzioni e agli avvertimenti forniti da Victaulic in relazione a prestazioni, manutenzione e sicurezza. Nulla di quanto contenuto in questo o altri documenti o raccomandazioni verbali, consigli, opinioni di dipendenti Victaulic deve essere interpretato quale alterazione, variazione, sostituzione o rinuncia a disposizioni di cui alle condizioni standard, alla guida all'installazione o all'esclusione di garanzia Victaulic.

### Dritti di proprietà intellettuale

Nessuna dichiarazione contenuta nel presente documento riguardante l'uso possibile o suggerito di un materiale, prodotto, servizio o design potrà essere intesa o interpretata in quanto concessione di licenza o di brevetto o di altro diritto di proprietà intellettuale di Victaulic o delle sue sussidiarie o affiliate in relazione all'uso o al design, né in quanto raccomandazione per l'uso di tale materiale, prodotto, servizio o design in violazione di qualsiasi brevetto o di altro diritto di proprietà intellettuale. I termini "Brevettato" o "Brevetto in corso di registrazione" si riferiscono a brevetti di progettazione o di utilità o richieste di brevetto per articoli e/o metodi di impiego negli Stati Uniti e/o altri Paesi.

### Nota

Questo prodotto deve essere fabbricato da Victaulic o in base alle specifiche Victaulic. Tutti i prodotti vanno installati in conformità alle istruzioni di installazione/assemblaggio più recenti di Victaulic. Victaulic si riserva il diritto di modificare le specifiche dei prodotti, le caratteristiche costruttive e l'attrezzatura standard senza preavviso e senza incorrere in alcun obbligo.

### Installazione

Fare sempre riferimento al manuale di installazione Victaulic o alle Istruzioni per l'installazione del prodotto che si sta installando. I manuali sono acclusi alla fornitura dei prodotti Victaulic. Contengono dati completi di installazione e di montaggio e sono disponibili in formato PDF sul sito Web [www.victaulic.com](http://www.victaulic.com).

### Garanzia

Per informazioni dettagliate, consultare la sezione Garanzia del Listino Prezzi in vigore oppure contattare Victaulic.

### Marchi di fabbrica

Victaulic e tutti gli altri marchi Victaulic sono marchi di fabbrica o registrati di Victaulic Company e/o delle società affiliate negli Stati Uniti e/o in altri Paesi.