

Compensateur de dilatation Mover®

STYLE 150

Le compensateur de dilatation Victaulic Mover® Style 150, de type coulissant, autorise un déplacement axial pouvant atteindre 80 mm (3"). Ce joint est facile à régler avant l'installation pour permettre la dilatation, la contraction ou les deux. Il est conçu pour l'utilisation jusqu'à +110°C (230°F), sous des pressions de service jusqu'à 2400 kPa (350 psi), selon le type de collier utilisé pour le montage.

Le compensateur de dilatation Style 150 est disponible avec des extrémités rainurées pour le montage au moyen de colliers rigides Zero-Flex® Style 07, ou des extrémités lisses pour l'utilisation de colliers Roust-A-Bout® Style 99.

Informations de conception et d'installation: voir les documents 09.06 et 26.02.



SPÉCIFICATIONS DES MATÉRIAUX

Colliers: fonte malléable selon ASTM A-536, grade 65-45-12. Fonte malléable selon ASTM A-395, grade 65-45-15, disponible sur demande spéciale.

Revêtement des colliers: peinture orange. Pour d'autres revêtements, contacter Victaulic.

Corps/extrémité: acier au carbone schedule 40, selon ASTM A-53, Type E ou S, Grade B.

Élément coulissant: tube sans soudure étiré à froid, schedule 40, selon AISI 1015 ou 1018.

Revêtement de corps/extrémité: email noir. Pour d'autres revêtements, contacter Victaulic.

Revêtement de l'élément coulissant: sulfure de polyphénylène traité au polytétrafluoréthylène (PPS/PTFE).

Joint d'étanchéité: (spécifier le choix*)

- **Grade « E » - EPDM**

EPDM (code de couleur vert). Plage de températures: -34°C à +110°C. Recommandé pour l'eau chaude ou froide dans la plage de températures spécifiée, ainsi que pour divers acides dilués, pour l'air exempt d'huile et pour de nombreux produits chimiques. Agréé UL selon ANSI/NSF 61 pour l'eau potable froide (+30°C) ou chaude (+82°C). DÉCONSEILLÉ POUR LE PÉTROLE.

- **Grade « T » - nitrile**

Nitrile (code de couleur orange). Plage de températures: -29°C à +82°C. Recommandé pour les produits pétroliers, l'air chargé de vapeurs d'huile, et les huiles végétales ou minérales dans la plage de températures spécifiée. Déconseillé pour l'eau chaude à plus de +66°C ou l'air chaud et sec à plus de +60°C.

* Ces recommandations sont d'ordre général. Ces joints d'étanchéité peuvent ne pas convenir à certaines utilisations. Consultez toujours la dernière version du Guide Victaulic de sélection des joints d'étanchéité, qui contient des recommandations d'utilisation plus spécifiques et la liste des utilisations déconseillées.

Boulons/écrous: acier au carbone traité thermiquement et électro-zingué, conforme aux exigences physiques et chimiques de la norme ASTM A-449 et aux exigences physiques de la norme ASTM A-183.

PROPRIÉTAIRE

Système n° _____

Lieu _____

ENTREPRENEUR

Soumis par _____

Date _____

INGÉNIEUR

Sect. des spéc. _____ Para _____

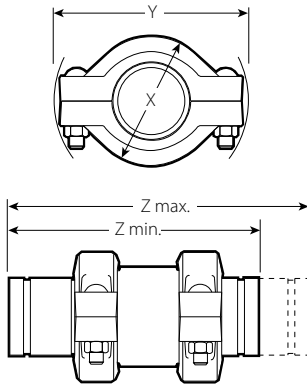
Approuvé par _____

Date _____

Compensateur de dilatation Mover®

STYLE 150

DIMENSIONS



Diamètre		Pression de service max. psi kPa	Mouvement max. disp. Pouces mm	Dimensions en pouces/mm				Poids unitaire approx. Lbs kg
Diamètre nominal Pouces mm	Diamètre extérieur réel, Pouces mm			Hauteur X	Largeur Y	Longueur Z		
						minimum	maximum	
2 50	2.375 60,3	350 2,410	3 76,2	3.38 86	5.50 139	11.88 302	14.88 378	15.9 7,2
76,1 mm	3.000 76,1	350 2,410	3 76,2	4.38 111	6.75 171	12.13 308	15.13 384	38.0 17,2
3 80	3.500 88,9	350 2,410	3 76,2	4.75 121	7.25 184	12.13 308	15.13 384	25.6 11,6
4 100	4.500 114,3	350 2,410	3 76,2	6.25 159	9.00 229	14.13 359	17.13 435	39.6 18,0
139,7 mm	5.50 139,7	350 2,410	3 76,2	6.25 159	9.00 229	14.13 359	17.13 435	56.0 25,4
5 125	5.563 141,3	350 2,410	3 76,2	7.12 181	10.75 273	14.13 359	17.13 435	55.0 24,9
165,1 mm	6.50 165,1	350 2,410	3 76,2	8.63 219	12.00 305	16.00 406	19.00 483	75.0 34,0
6 150	6.625 168,3	350 2,410	3 76,2	8.63 219	12.00 305	16.00 406	19.00 483	75.0 34,0

Contactez Victaulic pour plus d'informations.

GARANTIE

Voyez la section Garantie de la liste des prix actuelle, ou contactez Victaulic pour plus de précisions.

REMARQUE

Ce produit sera fabriqué par Victaulic ou selon ses spécifications. Tous les produits doivent être installés selon les instructions d'installation/assemlage Victaulic en vigueur. Victaulic se réserve le droit de modifier les spécifications, la conception et l'équipement standard de ses produits sans préavis ni obligation de sa part.

INSTALLATION

Référez-vous toujours aux instructions du Manuel d'installation sur chantier Victaulic I-100 correspondant au produit que vous installez. Des manuels contenant toutes les données d'installation et d'assemlage sont fournis avec tous les produits Victaulic, et sont disponibles en format PDF sur notre site www.victaulic.com.



WCAS-6UPR76

Vous trouverez toutes les informations de contact sur notre site www.victaulic.com

09.04-FRE 1652 RÉV. C MISE À JOUR 8/2006

VICTAULIC EST UNE MARQUE DÉPOSÉE DE LA SOCIÉTÉ VICTAULIC. © 2006 VICTAULIC COMPANY. TOUS DROITS RÉSERVÉS. IMPRIMÉ AUX ETATS-UNIS.



09.04-FRE