

Двухстворчатый клапан высокого давления FireLock®



CSFM: 7770-0531:113

ДВУХСТВОРЧАТЫЕ КЛАПАНЫ СЕРИИ 766 (С КОНТРОЛЕМ ЗАКРЫТОГО ПОЛОЖЕНИЯ) С ВОДОНЕПРОНИЦАЕМОМ КОРПУСОМ ПРИВОДА

Привод двухстворчатого клапана высокого давления серии 766 установлен в водонепроницаемом корпусе, утвержденном для эксплуатации в помещениях и на открытом воздухе. Клапан был разработан для испытательных линий пожарных насосов в соответствии с NFPA 20 и крышных испытательных установок, а также обводных линий с клапанами понижения давления в соответствии с NFPA 14. Корпус и тарелка клапана 766 изготовлены из чугуна с шаровидным графитом, седла выполнены из нитрила. Предназначены только для противопожарной защиты. Информацию об официальных разрешениях можно получить у представителей Victaulic. Двухстворчатые клапаны серии 766 имеют функцию КОНТРОЛЯ ЗАКРЫТОГО ПОЛОЖЕНИЯ. В нормальных условиях эксплуатации заслонка клапана будет находиться в положении ЗАКРЫТО, а встроенные концевые выключатели будут контролировать положение заслонки клапана только в положении ЗАКРЫТО. Заслонка клапана будет находиться в положении ОТКРЫТО только во время проверки и технического обслуживания системы.

Двухстворчатые клапаны серии 766 с функцией контроля закрытого положения НЕ СЛЕДУЕТ устанавливать в системах, в которых поток жидкости является частью ее нормальной работы.



ДОПУСКИ И ПЕРЕЧНИ

	Допуски/Перечни Рабочее давление Двухстворчатый клапан серии 766		
	cULus	FM	VdS
2"/50 мм	до 365 фунтов/кв. дюйм / 2517 кПа	до 365 фунтов/кв. дюйм / 2517 кПа	до 365 фунтов/кв. дюйм / 2517 кПа
2 1/2"/65 мм	до 365 фунтов/кв. дюйм / 2517 кПа	до 365 фунтов/кв. дюйм / 2517 кПа	нет
76,1 мм	до 365 фунтов/кв. дюйм / 2517 кПа	до 365 фунтов/кв. дюйм / 2517 кПа	до 365 фунтов/кв. дюйм / 2517 кПа
3"/80 мм	до 365 фунтов/кв. дюйм / 2517 кПа	до 365 фунтов/кв. дюйм / 2517 кПа	до 365 фунтов/кв. дюйм / 2517 кПа
108 мм	до 365 фунтов/кв. дюйм / 2517 кПа	до 365 фунтов/кв. дюйм / 2517 кПа	нет
4"/100 мм	до 365 фунтов/кв. дюйм / 2517 кПа	до 365 фунтов/кв. дюйм / 2517 кПа	до 365 фунтов/кв. дюйм / 2517 кПа
133 мм	до 365 фунтов/кв. дюйм / 2517 кПа	до 365 фунтов/кв. дюйм / 2517 кПа	нет
5"/125 мм	до 365 фунтов/кв. дюйм / 2517 кПа	до 365 фунтов/кв. дюйм / 2517 кПа	нет
139,7 мм	до 365 фунтов/кв. дюйм / 2517 кПа	до 365 фунтов/кв. дюйм / 2517 кПа	до 365 фунтов/кв. дюйм / 2517 кПа
6"/150 мм	до 365 фунтов/кв. дюйм / 2517 кПа	до 365 фунтов/кв. дюйм / 2517 кПа	до 365 фунтов/кв. дюйм / 2517 кПа
159 мм	до 365 фунтов/кв. дюйм / 2517 кПа	до 365 фунтов/кв. дюйм / 2517 кПа	нет
165,1 мм	до 365 фунтов/кв. дюйм / 2517 кПа	до 365 фунтов/кв. дюйм / 2517 кПа	нет
8"/200 мм	до 365 фунтов/кв. дюйм / 2517 кПа	до 365 фунтов/кв. дюйм / 2517 кПа	до 365 фунтов/кв. дюйм / 2517 кПа

ДОЛЖНОСТЬ/ВЛАДЕЛЕЦ	ПОДРЯДЧИК	ИНЖЕНЕР
Системный № _____	Предоставлено _____	Раздел спец. _____ Парagr. _____
Расположение _____	Дата _____	Утверждено _____
		Дата _____

Двухстворчатый клапан высокого давления FireLock®

ДВУХСТВОРЧАТЫЕ КЛАПАНЫ СЕРИИ 766 (С КОНТРОЛЕМ ЗАКРЫТОГО ПОЛОЖЕНИЯ)
С ВОДОНЕПРОНИЦАЕМЫМ КОРПУСОМ ПРИВОДА

СПЕЦИФИКАЦИИ МАТЕРИАЛОВ

Корпус: Чугун с шаровидным графитом в соответствии с ASTM A-536, класс 65-45-12

Торец, 2 – 6"/50 – 150 мм: Чугун с шаровидным графитом в соответствии с ASTM A-536, класс 65-45-12

Упор уплотнения, 8"/200 мм: Чугун с шаровидным графитом в соответствии с ASTM A-536, класс 65-45-12

Покрытие: черная алкидная эмаль

Тарелка: Чугун с шаровидным графитом в соответствии с ASTM A-536, класс 65-45-12, с химически никелированным покрытием в соответствии с ASTM B-733

Седло:

- Класс «Т3» нитрил

Штоки: Нержавеющая сталь марки 416 в соответствии с ASTM A-582

Патронное уплотнение штока: С36000 латунь

Подшипники: Нержавеющая сталь с прокладкой из ТФЭ

Уплотнения штока: Нитрил

Фиксирующее кольцо штока: Углеродистая сталь

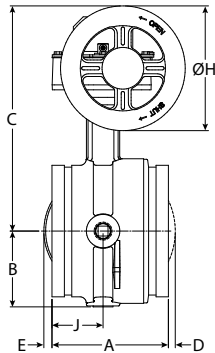
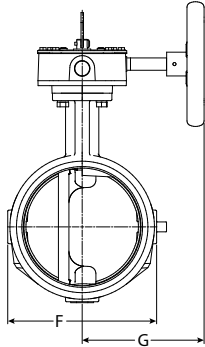
Привод:

- 2 - 8"/50 - 200 мм: Латунная или бронзовая ходовая гайка на стальном ходовом винте в корпусе из чугуна с шаровидным графитом

Двухстворчатый клапан высокого давления FireLock®

ДВУХСТВОРЧАТЫЕ КЛАПАНЫ СЕРИИ 766 (С КОНТРОЛЕМ ЗАКРЫТОГО ПОЛОЖЕНИЯ)
С ВОДОНЕПРОНИЦАЕМОМ КОРПУСОМ ПРИВОДА

РАЗМЕРЫ –



Размер		Размеры – дюймы/миллиметры									
Размер	Наружный диаметр	От конца до конца А	В	С	Д	Е	F	G	ДИАМ. Н	J	
2" 60,3 мм	2.375 60,3	4.25 108,0	2.28 57,9	6.41 162,8	—	—	4.00 101,6	4.22 107,2	4.50 114,3	2.12 53,8	
2 ½" 73 мм	2.875 73,0	3.77 95,8	2.28 57,9	7.54 191,5	—	—	4.00 101,6	4.22 107,2	4.50 114,3	1.77 45,0	
76,1 мм	3.000 76,1	3.77 95,8	2.28 57,9	7.54 191,5	—	—	4.00 101,6	4.22 107,2	4.50 114,3	1.77 45,0	
3" 88,9 мм	3.500 88,9	3.77 95,8	2.53 64,3	7.79 197,9	—	—	4.50 114,3	4.22 107,2	4.50 114,3	1.77 45,0	
108 мм	4.250 108,0	4.63 117,6	2.88 73,2	8.81 223,8	—	—	5.50 139,7	4.22 107,2	4.50 114,3	2.20 55,9	
4" 114,3 мм	4.500 114,3	4.63 117,6	2.88 73,2	8.81 223,8	—	—	5.50 139,7	4.22 107,2	4.50 114,3	2.20 55,9	
133 мм	5.250 133,0	5.88 149,4	3.35 85,1	10.88 276,4	—	—	6.56 166,6	6.19 157,2	6.30 160,0	2.58 65,5	
139,7 мм	5.500 139,7	5.88 149,4	3.35 85,1	10.88 276,4	—	—	6.56 166,6	6.19 157,2	6.30 160,0	2.58 65,6	
5" 141,3 мм	5.563 141,3	5.88 149,4	3.35 85,1	10.88 276,4	—	—	6.56 166,6	6.19 157,2	6.30 160,0	2.58 65,5	
159 мм	6.250 159,0	5.88 149,4	3.84 97,5	11.38 289,1	—	0.41 10,4	7.52 191,0	6.19 157,2	6.30 160,0	2.58 65,5	
165,1 мм	6.500 165,1	5.88 149,4	3.84 97,5	11.38 289,1	—	0.41 10,4	7.52 191,0	6.19 157,2	6.30 160,0	2.58 65,5	
6" 168,3	6.625 168,3	5.88 149,4	3.84 97,5	11.38 289,1	—	0.41 10,4	7.52 191,0	6.19 157,2	6.30 160,0	1.90 48,3	
8" 219,1 мм	8.625 219,1	5.33 135,4	5.07 128,8	13.53 343,6	0.80 20,3	1.47 37,3	10.00 254,0	6.19 157,2	8.1 205,7	2.33 59,2	

Двухстворчатый клапан высокого давления FireLock®

ДВУХСТВОРЧАТЫЕ КЛАПАНЫ СЕРИИ 766 (С КОНТРОЛЕМ ЗАКРЫТОГО ПОЛОЖЕНИЯ)
С ВОДОНЕПРОНИЦАЕМЫМ КОРПУСОМ ПРИВОДА

РАБОЧИЕ ХАРАКТЕРИСТИКИ

В таблице указаны значения фрикционной стойкости двухстворчатых клапанов высокого давления Victaulic серии 766 с функцией контроля положения ЗАКРЫТО, эквивалентной длине прямого участка трубы в футах / метрах.

Размер			Размер		
Номинальный размер Дюймы мм	Действительный наружный диаметр Дюймы мм	Эквив. Футы/м трубы	Номинальный размер Дюймы мм	Действительный наружный диаметр Дюймы мм	Эквив. Футы/м трубы
2 50	2.375 60.3	6 1.8	6 150	6.625 168.3	14 4.2
2 1/2 65	2.875 73.0	6 1.8	159 мм	159 мм	14 4.3
76,1 мм	3.000 76.1	6 1.8	165,1 мм	6.500 165.1	14 4.2
3 80	3.500 88.9	7 2.1	8 200	8.625 219.1	16 4.9
4 100	4.500 114.3	8 2.4			
108 мм	108 мм	8 2.4			
5 125	5.563 141.3	12 3.7			
133 мм	133 мм	12 3.7			
139,7 мм	5.500 139.7	12 3.7			

Двухстворчатый клапан высокого давления FireLock®

ДВУХСТВОРЧАТЫЕ КЛАПАНЫ СЕРИИ 766 (С КОНТРОЛЕМ ЗАКРЫТОГО ПОЛОЖЕНИЯ)
С ВОДОНЕПРОНИЦАЕМЫМ КОРПУСОМ ПРИВОДА

РАБОЧИЕ ХАРАКТЕРИСТИКИ

В таблице ниже приведены значения потока C_v воды при температуре +60 °F/+16 °C при полностью открытом клапане. Дополнительную информацию можно получить в компании Victaulic.

Формулы расчета значений C_v :

$$\Delta P = \frac{Q^2}{C_v^2}$$

$$Q = C_v \times \sqrt{\Delta P}$$

Где:

Q = Расход (гал/мин)

ΔP = Падение давления (фунты/кв. дюйм)

C_v = Коэффициент расхода

Размер			Размер			Размер		
Номинальный размер Дюймы мм	Действительный наружный диаметр Дюймы мм	(Полностью открыт)	Номинальный размер Дюймы мм	Действительный наружный диаметр Дюймы мм	(Полностью открыт)	Номинальный размер Дюймы мм	Действительный наружный диаметр Дюймы мм	(Полностью открыт)
2	2.375 60.3	170	5 125	5.563 141.3	1200	8 200	8.625 219.1	3400
2 1/2 65	2.875 73.0	260	133 мм	133 мм	1200			
76,1 мм	3.000 76.1	260	139,7 мм	5.500 139.7	1200			
3 80	3.500 88.9	440	6 150	6.625 168.3	1800			
4 100	4.500 114.3	820	159 мм	159 мм	1800			
108 мм	108 мм	820	165,1 мм	6.500 165.1	1800			

Формулы расчета значений K_v :

$$\Delta P = \frac{Q^2}{K_v^2}$$

$$Q = K_v \times \sqrt{\Delta P}$$

Где:

Q = Расход (гал/мин)

ΔP = Падение давления (фунты/кв. дюйм)

K_v = Коэффициент расхода

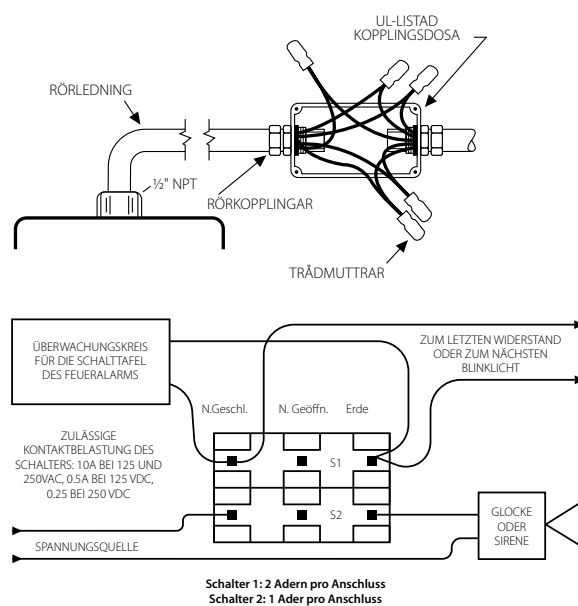
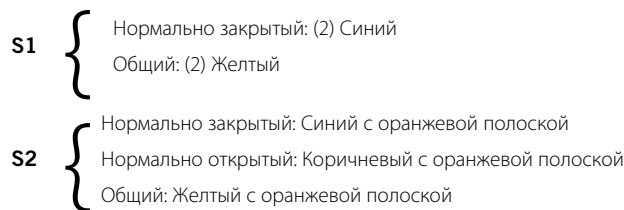
Размер			Размер			Размер		
Номинальный размер Дюймы мм	Действительный наружный диаметр Дюймы мм	(Полностью открыт)	Номинальный размер Дюймы мм	Действительный наружный диаметр Дюймы мм	(Полностью открыт)	Номинальный размер Дюймы мм	Действительный наружный диаметр Дюймы мм	(Полностью открыт)
2	2.375 60,3	147	5 125	5.563 141,3	1040	8 200	8.625 219,1	2940
2 1/2 65	2.875 73,0	225	133 мм	133 мм	1040			
76,1 мм	3.000 76,1	225	139,7 мм	5.500 139,7	1040			
3 80	3.500 88,9	380	6 150	6.625 168,3	1560			
4 100	4.500 114,3	710	159 мм	159 мм	1560			
108 мм	108 мм	710	165,1 мм	6.500 165,1	1560			

Двухстворчатый клапан высокого давления FireLock®

ДВУХСТВОРЧАТЫЕ КЛАПАНЫ СЕРИИ 766 (С КОНТРОЛЕМ ЗАКРЫТОГО ПОЛОЖЕНИЯ)
С ВОДОНЕПРОНИЦАЕМОМ КОРПУСОМ ПРИВОДА

ПЕРЕКЛЮЧАТЕЛЬ И ПРОВОДКА

1. Контрольный выключатель состоит из двух однополюсных, предварительно смонтированных выключателей.
2. Номинальный режим выключателей:
10 ампер при 125 или 250 В пер. тока/60 Гц
0,50 ампер при 125 В пост. тока
0,25 ампер при 250 В пост. тока
3. **Выключатели проверяют «ЗАКРЫТОЕ» положение клапана.**
4. Один выключатель имеет по два изолированных провода #18 на клемму, обеспечивающих полный контроль питающих проводов (см. диаграммы и примечания на этой странице). Второй выключатель имеет по одному изолированному проводу #18 на клемму. Наличие двух контуров обеспечивает гибкость управления двумя электрическими устройствами, расположенными в разных местах — например, световой индикатор и звуковой сигнал, — там, где установлен клапан.
5. Предоставляется изолированный заземляющий провод #14 (зеленый).
Выключатель #1 = S1 Для подключения к контрольной цепи панели управления аварийной сигнализацией, сертифицированной UL
Выключатель #2 = S2 Вспомогательный выключатель, который можно подключать к вспомогательным устройствам согласно указаниям уполномоченных ведомств



ПРИМЕЧАНИЕ:

На диаграмме выше показано соединение между клеммой общего провода (желтый – S1 и желтый-с-оранжевой полоской – S2) и нормально замкнутым контактом (синий – S1 и синий-с-оранжевой полоской – S2). В рассмотренном примере световой индикатор и аварийный сигнал будут включены до тех пор, пока клапан не займет полностью **ЗАКРЫТОЕ** положение. Когда клапан находится в полностью **ЗАКРЫТОМ** положении, световой индикатор и аварийный сигнал выключатся. Поставьте заглушку на неиспользуемые провода (например, коричневый с оранжевой полоской).

К панели управления пожарной сигнализацией можно присоединить только S1 (по два провода на клемму).

Присоединение проводов аварийного выключателя (проводка должна соответствовать NFPA 72, а вспомогательный выключатель — NFPA 70 (NEC)).

Двухстворчатый клапан высокого давления FireLock®

ДВУХСТВОРЧАТЫЕ КЛАПАНЫ СЕРИИ 766 (С КОНТРОЛЕМ ЗАКРЫТОГО ПОЛОЖЕНИЯ)
С ВОДОНЕПРОНИЦАЕМЫМ КОРПУСОМ ПРИВОДА

ГАРАНТИЯ

Дополнительную информацию смотрите в разделе «Гарантия» текущего прайс-листа или свяжитесь с представителями компании Victaulic.

ПРИМЕЧАНИЕ

Это изделие изготовлено компанией Victaulic или в соответствии с установленными Victaulic техническими спецификациями. Все изделия должны устанавливаться в соответствии с указаниями из действующих руководств компании Victaulic по установке или сборке. Компания Victaulic оставляет за собой право на внесение изменений в технические спецификации изделий, конструкцию и стандартную комплектацию оборудования без предварительного уведомления и какой-либо ответственности со своей стороны.

УСТАНОВКА

Всегда следуйте указаниям инструкции по установке, которая прилагается к клапану. Проверьте, что пользуетесь последней версией документа, посетив наш сайт по адресу: www.victaulic.com. Дальнейшие инструкции можно найти в Руководстве по установке на объекте Victaulic I-100.