

# Łączniki rurowe do tryskaczy Victaulic® VicFlex™ Zespoły przewodów elastycznych z opłotem serii AQC-U do sufitów pomieszczeń czystych

**Victaulic®**  
10.86-POL



## 1.0 OPIS PRODUKTU

### Dostępne wielkości według komponentu

- **Zespół przewodu elastycznego AQC-U** : 36, 48, 72"/914, 1219, 1830 mm.
- **Uchwyty:** Uchwyt obrotowy wbudowany w zespół serii AQC-U

### Maksymalne ciśnienie robocze

- 200 psi/1400 kPa/14 bar

### Maksymalna temperatura robocza

- 225°F/107°C

### Połączenia:

- Do odejścia (wlot) przez końcówkę z gwintem zewnętrznym 1"/25.4 mm NPT lub BSPT
- Do głowicy tryskacza (wylot) przez końcówkę z gwintem wewnętrznym 1/2"/15 mm NPT lub BSPT

### Minimalny promień zagięcia

- 6"/152 mm

### Maksymalna liczba zagięć na elastycznym połączeniu:

- Patrz sekcja 5.0 Wydajność.

### Zastosowanie

#### Zatwierdzenie FM do użycia z sufitami następujących producentów:

- M+W Zander Facility Engineering GmbH.

#### UWAGA

- Zgodność z innymi sufitami do pomieszczeń czystych może być rozpatrywana indywidualnie. Dalsze informacje zostały zamieszczone w formularzu w Sekcji 7.0 Materiały Referencyjne.

**ZAWSZE NALEŻY SPRAWDZAĆ INFORMACJE ZNAJDUJĄCE SIĘ NA KOŃCU TEGO DOKUMENTU,  
ODNOSZĄCE SIĘ DO MONTAŻU, KONSERWACJI I POMOCY TECHNICZNEJ DLA PRODUKTU.**

Nr systemowy		Lokalizacja	
Przedstawił		Data	

Sekcja specjalna		Paragraf	
Zatwierdził		Data	

[victaulic.com](http://victaulic.com)

10.86-POL 5950 Rev F Aktualizacja 10/2016 © 2016 Victaulic Company. Wszelkie prawa zastrzeżone.

**Victaulic®**

## 2.0 CERTYFIKATY/ATESTY



## 3.0 SPECYFIKACJE MATERIAŁOWE

**Złączka redukcyjna:** Stal nierdzewna typu 300

**Uszczelnienia sufitowe:** EPDM

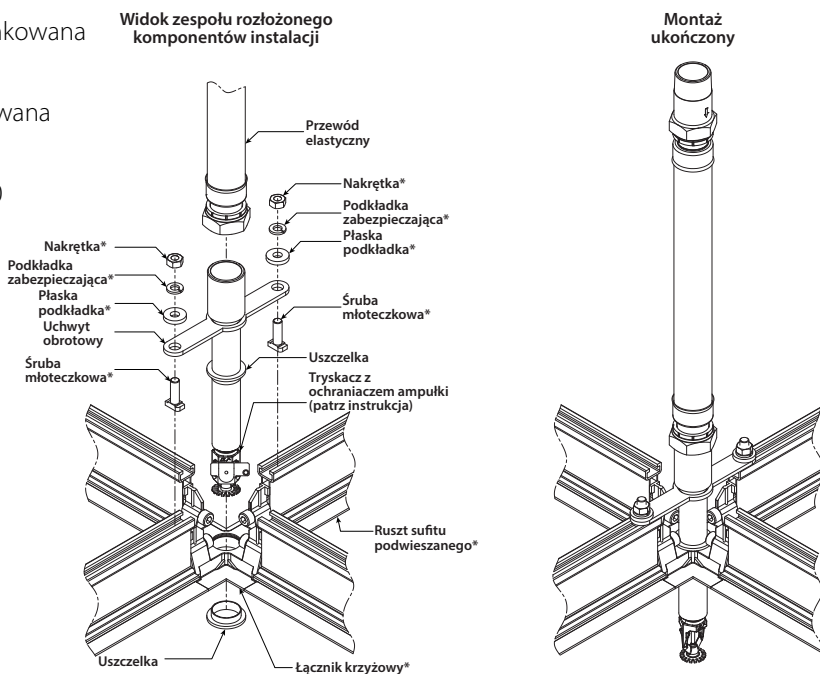
**Nakrętka połączeniowa:** Stal węglowa ocynkowana

**Pierścień izolujący:** Nylon

**Złączka linii odejścia:** Stal węglowa ocynkowana

**Oplot i kołnierz:** Stal nierdzewna typu 300

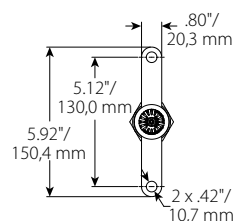
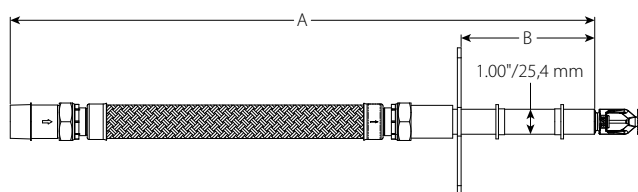
**Uchwyt obrotowy:** Stal nierdzewna typu 300



\* Oznacza komponenty, które nie są dostarczane przez firmę Victaulic, ale w zestawie z rusztem sufitowym

## 4.0 WYMIARY

**AQC-U do użycia z sufitem firmy M+W Zander Facility Engineering GmbH.**



### UWAGA

- Aby wybrać alternatywne wymiary należy skorzystać z formularza zamówienia zamieszczonego w sekcji 7.0 Materiały referencyjne.

"A" Długość znamionowa przewodu elastycznego	"B" Długość od uchwytu obrotowego do tryskacza <sup>1</sup>
cale	cale
mm	mm
36	5.38
914	137
48	5.38
1219	137
72	5.38
1830	137

<sup>1</sup> Aby wybrać alternatywną długość "B" należy skorzystać z formularza zamówienia zamieszczonego w sekcji 7.0 Materiały referencyjne.

## 5.0 WYDAJNOŚĆ

 Dane dotyczące utraty tarcia - Zespół serii AQC-U do sufitów pomieszczeń czystych

Długość znamionowa przewodu elastycznego cale mm	Końcówka tryskacza NPT/BSPT cale mm	Maksymalna liczba zagięć 90°	Równoważna długość rury 1"/33.7 mm Schedule 40 stopy metry
36 900	½ 15	2	24 7,3
48 1200	½ 15	3	31.5 9,6
72 1800	½ 15	4	46.6 14,2

## 6.0 INFORMACJE

### OSTRZEŻENIE

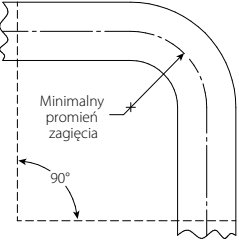
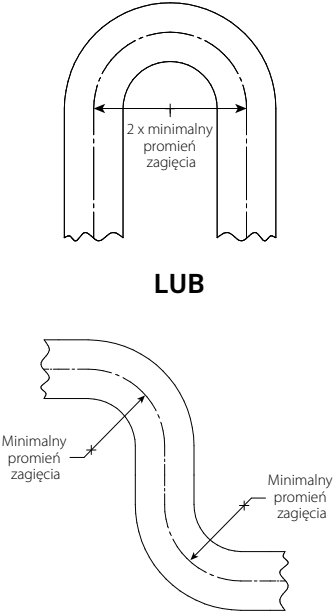
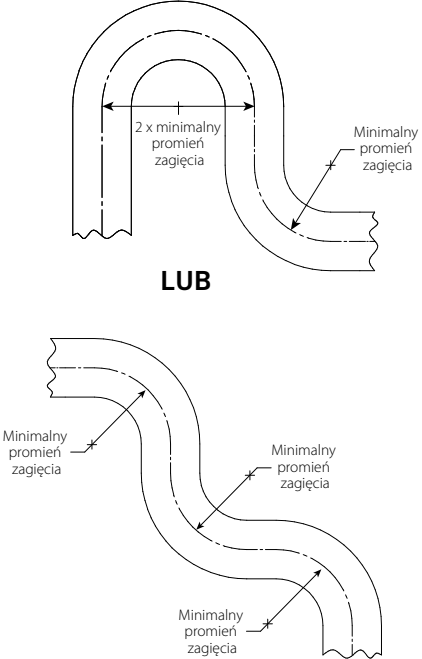


- Przed przystąpieniem do montażu, demontażu, regulacji lub konserwacji produktów do instalacji rurowych firmy Victaulic należy przeczytać i zrozumieć wszystkie zamieszczone w tym podręczniku instrukcje.
- Przed przystąpieniem do montażu, demontażu, regulacji lub konserwacji armatury firmy Victaulic rozhermetyzować i opróżnić instalację rurową.
- Zawsze nosić kask, okulary ochronne, obuwie ochronne i ochronniki słuchu.

Niezastosowanie się do tych zaleceń i ostrzeżeń może być przyczyną uszkodzenia instalacji i spowodować śmierć lub poważne obrażenia ciała bądź zniszczenie mienia.

## 7.0 MATERIAŁY REFERENCYJNE

### Przewód elastyczny z zagięciem w jednej płaszczyźnie

Jedno zagięcie	Dwa zagięcia	Trzy zagięcia
 <p>Minimalny promień zagięcia</p> <p>90°</p>	 <p>2 x minimalny promień zagięcia</p> <p>LUB</p> <p>Minimalny promień zagięcia</p> <p>Minimalny promień zagięcia</p>	 <p>2 x minimalny promień zagięcia</p> <p>Minimalny promień zagięcia</p> <p>LUB</p> <p>Minimalny promień zagięcia</p> <p>Minimalny promień zagięcia</p> <p>Minimalny promień zagięcia</p>

**UWAGA**

- W przypadku zagięć nieprzebiegających w jednej płaszczyźnie (trójwymiarowych) należy uważać, aby nie występowały momenty skręcające działające na wąż.

## 7.0 MATERIAŁY REFERENCYJNE (Ciąg dalszy)

### Formularz dotyczący elastycznego systemu instalacji tryskaczowych VicFlex™ serii AQC-U do pomieszczeń czystych

W przypadku rusztów sufitu podwieszanego niekompatybilnych z wymiarami standardowymi określonymi w sekcji 4.0 Wymiary, prosimy o wypełnienie poniższego formularza, aby uzyskać wycenę i przesłanie go mailowo lub faksem do Engineered Products – ep@victaulic.com, 610-923-3010.

Nazwa firmy	
Lokalizacja firmy	
Nazwisko osoby kontaktowej	
Telefon kontaktowy	
E-mail kontaktowy	
Nazwa projektu	
Nazwa użytkownika końcowego	

Liczba

Jeśli wymagane są inne konfiguracje, proszę załączyć osobny formularz dla każdej konfiguracji.

#### Krok 1: Podać producenta sufitu

#### Krok 2: Wybrać typ montażu

Brak wstępnie zmontowanego tryskacza.

Montaż z tryskaczem wstępnie zmontowanym.

#### Krok 3: Wybrać i określić wartości z poniższej tabeli dla każdej konfiguracji.

Wybrać każdą opcję:

A	Całkowita długość znamionowa zespołu przewodu elastycznego	36"/914 mm	48"/1219 mm	72"/1830 mm
I	Gwint wlotu	1"/25 mm NPT	1"/25 mm BSPT	
O	Gwint wylotu	½"/15 mm NPT	½"/15 mm BSPT	

Określić: Wymiary uchwytu obrotowego

B	
C	
D	
E	
F	

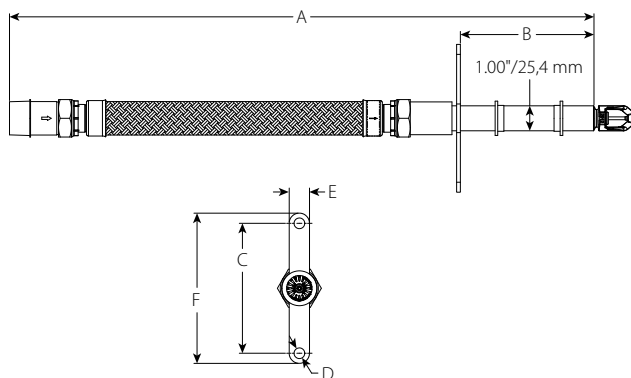
Opcje (proszę wybrać):

Model wiszący V27 (SIN)	
Temperatury znamionowe	
Wykończenie	

Informacje o tryskaczach można znaleźć w następujących publikacjach 40.10, 40.17, 40.18, 40.40

#### UWAGA

- Określone instalacje NIE zawierają rozet.
- Należy je zamawiać oddzielnie w Victaulic.
- Należy zapoznać się z aktualnym cennikiem tryskaczy Victaulic lub skontaktować się z obsługą klienta.



#### UWAGA

- Dla innych sufitów należy określić wymiary uchwytu obrotowego.

---

**Odpowiedzialność użytkownika za wybór odpowiedniego produktu**

Każdy użytkownik ponosi odpowiedzialność za wybór odpowiedniego produktu Victaulic do danego zastosowania zgodnie z normami branżowymi i specyfikacją projektową, kodeksami budowlanymi i przepisami, a także zgodnie z instrukcjami wydajności, konserwacji, bezpieczeństwa i ostrzeżeniami firmy Victaulic. Nic w tym lub innych dokumentach, żadne rekomendacje ustne, porady lub opinie pracowników Victaulic nie zmieniają, nie zastępują ani nie uchylają żadnego zapisu standardowych warunków sprzedaży, instrukcji montażu lub niniejszego zastrzeżenia firmy Victaulic.

**Prawa do własności intelektualnej**

Żadne stwierdzenie znajdujące się w niniejszym dokumencie dotyczące możliwości zastosowania dowolnego materiału, produktu, usługi lub projektu nie stanowi przyznania jakiegokolwiek gwarancji podlegającej przepisom prawa patentowego lub innych praw własności intelektualnej firmy Victaulic lub jej podmiotów zależnych dotyczących zastosowania lub projektu; nie stanowi też rekomendacji zastosowania takich materiałów, produktów, usług lub projektu naruszających jakiegokolwiek patent lub inne prawo własności intelektualnej. Terminy „opatentowany” lub „złożony wniosek patentowy” odnoszą się do patentów wzorów przemysłowych lub użytkowych, lub wniosków patentowych dla wyrobów i/lub sposobów użytkowania w USA i/lub innych krajach.

**Uwaga**

Niniejszy produkt zostanie wyprodukowany przez firmę Victaulic lub zgodnie ze specyfikacjami firmy Victaulic. Wszystkie produkty muszą zostać zamontowane zgodnie z aktualnymi instrukcjami instalacji/montażu firmy Victaulic. Firma Victaulic zastrzega sobie prawo do zmiany specyfikacji produktu, konstrukcji i standardowego wyposażenia bez powiadomienia oraz bez żadnych zobowiązań.

**Montaż**

W przypadku montowania produktu należy zawsze zapoznać się z Podręcznikiem montażu Victaulic lub instrukcją montażu produktu. Podręcznik jest dołączony do każdej dostawy produktów Victaulic z danymi dotyczącymi montażu i dostępny jest także w formacie PDF na stronie internetowej [www.victaulic.com](http://www.victaulic.com).

**Gwarancja**

Aktualny cennik można znaleźć w części poświęconej gwarancji lub skontaktować się z firmą Victaulic.

**Znaki towarowe**

*Victaulic* i inne oznaczenia Victaulic są znakami towarowymi lub zarejestrowanymi znakami towarowymi firmy Victaulic Company i/lub jej spółek zależnych w USA i/lub innych krajach.