

Victaulic® VicFlex™ Sprinkler Fittingleri

Temiz Oda Tavanları İçin AQC-U Serisi Örgülü Esnek Hortum Tertibatları

Victaulic®
10.86-TUR



1.0 ÜRÜN TANIMI

Bileşene Göre Mevcut Boyutlar

- **AQC-U Serisi Kurulum Hortumu:** 36, 48, 72"/914, 1219, 1830 mm.
- **Kelepçeler:** AQC-U Serisi tertibata entegre döner kelepçe

Maksimum Çalışma Basıncı

- 200 psi/1400 kPa/14 bar

Maksimum Çalışma Sıcaklığı

- 225°F/107°C

Bağlantılar:

- 1"/25,4 mm NPT veya BSPT erkek dişler üzerinden bransman hattına (giriş)
- 1/2"/15 mm NPT veya BSPT dişi dişler üzerinden sprinkler başlığına (çıkış)

Minimum Dirsek Yarıçapı

- 6"/152 mm

Esnek Düşüş Başına Maksimum Dirsek Sayısı:

- Bkz. Bölüm 5.0 Performans.

Uygulama

Aşağıdaki üreticilerin tavan tipleriyle kullanım için M onaylıdır:

- M+W Zander Facility Engineering GmbH.

NOT

- Diğer temiz oda tavan üreticileri duruma dayalı olarak değerlendirilebilir ve onaylanabilir. Daha fazla bilgi için lütfen Bölüm 7.0 Referans Materyaller altındaki forma bakın.

ÜRÜN KURULUMU, BAKIMI VE DESTEĞİ İLE İLGİLİ OLARAK BU BELGENİN SONUNDA VERİLEN BİLDİRİMLERİ MUTLAKA DİKKATE ALIN.

Sistem Numarası		Konum	
Hazırlayan		Tarih	

Özellikler Bölümü		Paragraf	
Onaylayan		Tarih	

victaulic.com

10.86-TUR 5950 Rev F Güncelleme 10/2016 © 2016 Victaulic Şirketi. Tüm hakları saklıdır.

Victaulic®

2.0 SERTİFİKALAR/LİSTELEMELER



3.0 MALZEME ÖZELLİKLERİ

Redüktör: 300 serisi paslanmaz çelik

Tavan Contası: EPDM

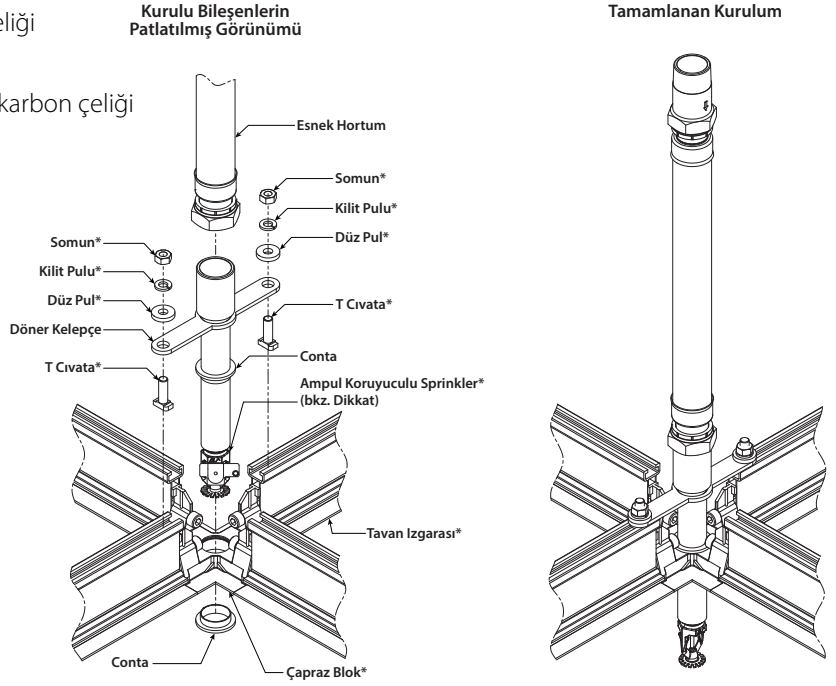
Bağlantı Somunu: Çinko kaplamalı karbon çeliği

İzolasyon Halkası: Naylon

Branşman Hattı Bağlantısı: Çinko kaplamalı karbon çeliği

Şerit ve Bilezik: 300 serisi paslanmaz çelik

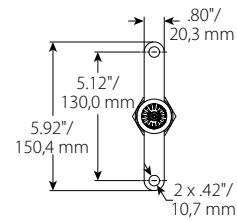
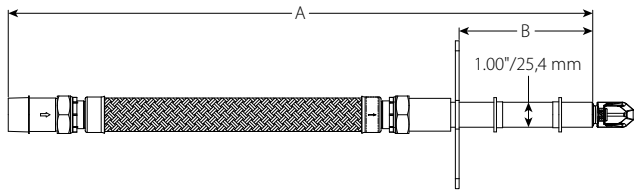
Döner Kelepçe: 300 Serisi Paslanmaz Çelik



* Victaulic tarafından tedarik edilmeyen, ancak tavan izgarasıyla birlikte gelen parçaları gösterir

4.0 BOYUTLAR

M+W Zander Facility Engineering GmbH tavanla kullanılmak üzere AQC-U.



NOT

- Alternatif uzunlukları belirtmek için lütfen Bölüm 7.0 Referans Materyaller altındaki sipariş formunu kullanın.

"A" Esnek Hortum Nominal Uzunluğu	"B" Döner Kelepçe ile Sprinkler Arası Mesafe ¹
inç mm	inç mm
36 914	5.38 137
48 1219	5.38 137
72 1830	5.38 137

¹ Alternatif "B" uzunluğunu belirtmek için Bölüm 7.0 Referans Materyaller altındaki sipariş formunu kullanın.

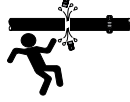
5.0 PERFORMANS

FM Sürtünme Kaybı Verileri - Temiz Oda Tavanları İçin AQC-U Serisi Kurulumu

Esnek Hortum Maksimum Uzunluğu inç mm	NPT/BSPT Sprinkler Ucu inç mm	Maksimum 90° Dirsek Sayısı	1"/33,7 mm Sch. 40 Boru Eşdeğer Uzunluğu fit metre
36 900	½ 15	2	24 7,3
48 1200	½ 15	3	31.5 9,6
72 1800	½ 15	4	46.6 14,2

6.0 BİLDİRİMLER

⚠ UYARI

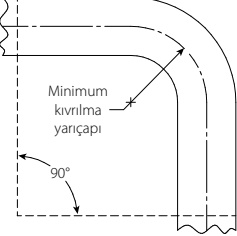
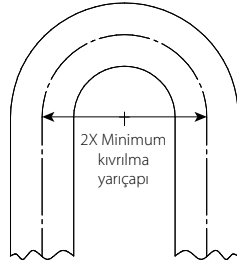
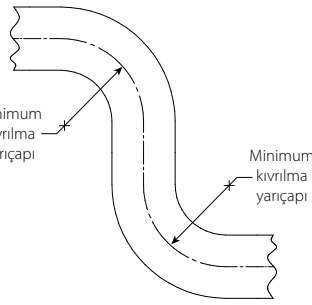
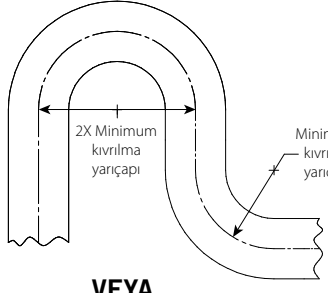
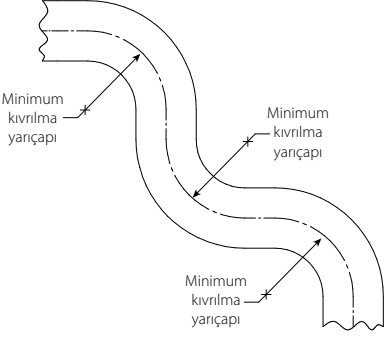


- Herhangi bir Victaulic boru bağlantı ürününü monte etmeye, sökmeye, ayarlamaya veya bakımını yapmaya başlamadan önce mutlaka tüm kılavuzu okuyun ve anladığınızdan emin olun.
- Herhangi bir Victaulic boru bağlantı ürününü monte etmeye, sökmeye, ayarlamaya veya bakımını yapmaya başlamadan önce boru sisteminin basıncını düşürün ve sistemi boşaltın.
- Koruyucu gözlük, baret, koruyucu ayakkabı ve koruyucu kulaklık kullanın.

Bu talimatlara ve uyarılara uyulmaması ciddi yaralanmalar ve maddi hasarlarla sonuçlanabilecek sistem arızalarına neden olabilir.

7.0 REFERANS MATERYALLER

Esnek Hortum Düzlemsel Dirsek

Tek Dirsek	Çift Dirsek	Üç Dirsek
 <p>Minimum kıvrılma yarıçapı</p> <p>90°</p>	 <p>2X Minimum kıvrılma yarıçapı</p> <p>VEYA</p>  <p>Minimum kıvrılma yarıçapı</p> <p>Minimum kıvrılma yarıçapı</p>	 <p>2X Minimum kıvrılma yarıçapı</p> <p>Minimum kıvrılma yarıçapı</p> <p>VEYA</p>  <p>Minimum kıvrılma yarıçapı</p> <p>Minimum kıvrılma yarıçapı</p> <p>Minimum kıvrılma yarıçapı</p>

NOT

- Düzlem dışı (üç boyutlu) dirsekler için, esnek hortuma ayırma torku uygulanmamasına dikkat edin.

7.0 REFERANS MATERYALLER (Devamı)

Temiz Odalar İçin VicFlex™ AQC-U Serisi Esnek Sprinkler Fitting Tertibatı Formu

Bölüm 4.0 Boyutlar altında belirtilen standart boyutlarla uyumlu olmayan tavan ızgaraları için teklif almak üzere lütfen aşağıdaki formu doldurun veya Engineered Products'a e-posta (ep@victaulic.com) veya faks (610-923-3010) yoluyla ulaşın.

Şirket Adı	
Şirket Adresi	
İlgili Kişi	
İrtibat Telefonu	
İrtibat E-postası	
Proje Adı	
Son Kullanıcı Adı	

Miktar

Farklı yapılandırmalar gerekiyorsa lütfen her bir yapılandırma için ayrı bir form gönderin.

Adım 1: Tavan Üreticisini Belirleyin

Adım 2: Montaj Tipini Seçin

Önceden monte edilmiş sprinkler yok.

Önceden monte edilmiş sprinklerle montaj.

Adım 3: Gerekli her bir konfigürasyon için aşağıdaki tablodan ilgili değerleri seçin ve belirtin.

Her Biri İçin Bir Seçim Yapın:

A	Toplam Nominal Hortum Montaj Uzunluğu	36"/914 mm	48"/1219 mm	72"/1830 mm
I	Giriş Dişi	1"/25 mm NPT	1"/25 mm BSPT	
O	Çıkış Dişi	½"/15 mm NPT	½"/15 mm BSPT	

Belirtin: Döner Kelepçe Boyutları

B	
C	
D	
E	
F	

Opsiyonel (Lütfen Seçin):

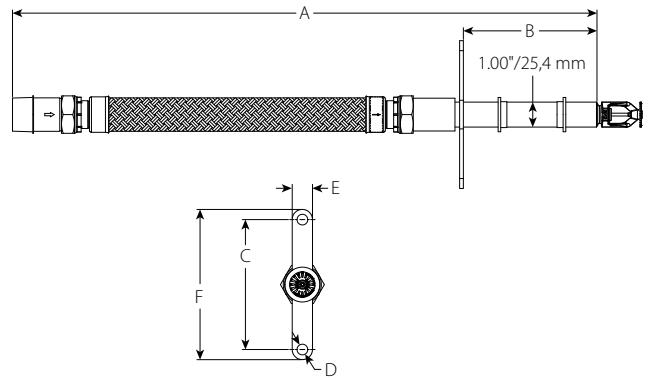
V27 askı modeli (SIN)	
Sıcaklık Değeri	
Yüzey	

Lütfen, Sprinkler hakkında bilgi için aşağıdaki yayınlara bakın

40.10, 40.17, 40.18, 40.40

NOT

- Belirtilen sistemler çıkıntılı plakalar İÇERMEZ.
- Bu parçalar mutlaka ayrı olarak Victaulic'ten sipariş edilmelidir.
- Güncel Victaulic Sprinkler Fiyat Listesine bakın veya Müşteri Hizmetleri ile iletişime geçin.



NOT

- Farklı tavanlara göre lütfen döner kelepçe boyutları belirtin.

Ürün Seçimi ve Uygunluğuyla İlgili Kullanıcı Sorumluluğu

Her kullanıcı Victaulic ürünlerinin endüstri standartlarına, proje özelliklerine ve ilgili bina kodlarına ve yönetmeliklerine ve ayrıca Victaulic performans, bakım, güvenlik ve uyarı talimatlarına uygun olarak belirli bir nihai kullanım amacına uygunluğuyla ilgili kararlardan tek başına sorumlu olacaktır. Bu belgede ve başka bir belgede verilen bilgiler ve herhangi bir Victaulic çalışanının sözlü önerisi, tavsiyesi veya fikri kesinlikle Victaulic Şirketi'nin standart satış koşullarının, montaj kılavuzunun ve bu feragatnamenin hiçbir hükmünü değiştirmez, kısıtlamaz ve geçersiz kılmaz ve hiçbir hükmünün yerini almaz.

Fikri Mülkiyet Hakları

Burada herhangi bir malzemenin, ürünün, hizmetin veya tasarımın olası veya önerilen kullanımlarına ilişkin olarak verilen hiçbir ifade, bu kullanım veya tasarımları kapsayan, Victaulic'e veya alt veya bağlı kuruluşlarına ait patentler veya diğer fikri mülkiyet hakları kapsamında herhangi bir lisans vermez ve bu şekilde yorumlanamaz ve bu malzemelerin, ürünlerin, hizmetlerin veya tasarımların herhangi bir patenti veya başka bir fikri mülkiyet hakkını çözümlenecek şekilde kullanılmasına dair bir öneri olarak kabul edilemez. "Patentli" veya "Patent Bekliyor" terimleri ABD'de ve/veya diğer ülkelerde malzemeler ve/veya yöntemler ile ilgili tasarım veya kullanım patentlerini veya patent başvurularını ifade eder.

Not

Bu ürün, Victaulic tarafından veya Victaulic şartnamelerine uygun olarak üretilmiştir. Monte edilecek tüm ürünler Victaulic montaj/kurulum talimatlarına uygun olarak monte edilmelidir. Victaulic; ürün özelliklerini, tasarımlarını ve standart ekipmanları önceden haber vermeksizin ve herhangi bir yükümlülük altına girmeksizin değiştirme hakkını saklı tutar.

Montaj

Victaulic montaj kılavuzu veya monte ettiğiniz ürünün montaj kılavuzu daima dikkate alınmalıdır. Kurulum ve montaj bilgilerini eksiksiz olarak içeren kılavuzları her Victaulic ürünü ile birlikte verilir ve PDF formatında www.victaulic.com adresinden temin edilebilir.

Garanti

Ayrıntılı bilgi için güncel Fiyat Listesinin Garanti bölümüne bakın veya Victaulic ile temasa geçin.

Ticari Markalar

Victaulic ve tüm diğer Victaulic işaretleri, Victaulic Şirketi'nin ve/veya bağlı kuruluşlarının ABD'deki ve/veya diğer ülkelerdeki ticari markaları veya tescilli ticari markalarıdır.