

## Vic-Let™ Aanboorzadel zonder beugel



ZIE VICTAULIC PUBLICATIE 10.01 VOOR DETAILS

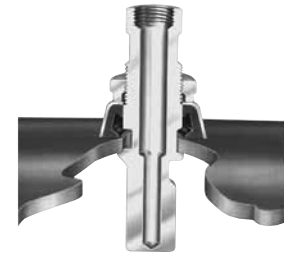
### MODEL 923

De Victaulic Style 923 Vic-Let biedt een snelle en eenvoudige buisuitgang zonder beugel of behuizing om rond de buis te moeten draaien. Het Vic-Let aanboorzadel is namelijk uitgerust met geïntegreerde lipjes die u gewoon door een opening in de buis voert en die zich tegen de binnenwand vastklemmen. Om de dichting en kraag tegen de buitenkant van de buis te klemmen, wordt er op de behuizing een moer aangedraaid waardoor u een starre koppeling bekomt. Beide maten van de Style 923 Vic-Let uitgangen zijn goedgekeurd voor een werkdruk van 300 psi/2065 kPa op stalen buizen van 4 – 8"/100 – 200 mm met een standaardgewicht en voor schedule 10 – 40 stalen buizen van 10"/250 mm en groter. Vic-Let uitgangen 4 – 12"/100 – 300 mm zijn opgenomen in de UL/ULC listings voor brandbeveiligingsystemen met een druk van 175 psi/1270 kPa.



4 – 8"/100 – 200 MM MATEN

10"/250 MM EN GROTER



GEPATENTEERD

### MATERIAALSPECIFICATIES

**Behuizing:** Nodulair gietijzer dat voldoet aan ASTM A-536, klasse 65-45-12, zwart geschilderd. Nodulair gietijzer dat voldoet aan ASTM A-395, klasse 65-45-15, is op aanvraag beschikbaar.

**Kraag:** Warmgewalst, gebeitst en geolied staal dat voldoet aan ASTM A-569, elektrolytisch verzinkt volgens ASTM B-633.

**Zitting/Voering:** (bepaal uw keuze\*)

#### Klasse "E" EPDM

EPDM (Groene kleurcode). Temperatuurbereik –30°F tot +230°F/–34°C tot +110°C. Aanbevolen voor gebruik met koud en warm water binnen het opgegeven temperatuurbereik, verschillende verdunde zuren, olievrije lucht en een aantal chemische stoffen. UL klasse volgens ANSI/NSF61 voor koud +86°F/+30°C en warm +180°F/+82°C drinkbaar water. NIET AANBEVOLEN VOOR AARDOLIE.

#### Nitril gradatie "T"

Nitril (Oranje kleurcode). Temperatuurbereik –20°F tot +180°F/–29°C tot +82°C. Aanbevolen voor aardolieproducten, lucht met oliedampen, plantaardige en minerale oliën binnen het gespecificeerde temperatuurgebied. Niet aanbevolen voor heet water boven +150°F/+66°C of voor hete droge lucht boven +140°F/+60°C.

\*De genoemde door de buisleidingen te vervoeren stoffen zijn slechts indicatieve voorbeelden. Let op dat er stoffen zijn waarvoor de dichtingen niet worden aanbevolen. Raadpleeg altijd de meest recente Victaulic Gasket Selection Guide (keuzehandleiding pakkingen) voor specifieke aanbevelingen betreffende het gebruik van dichtingen bij bepaalde toepassingen met specifiek vervoerde materialen en voor een lijst van toepassingen waarbij onze dichtingen niet worden aanbevolen.

### JOB BOUWHEER

Systeem nr. \_\_\_\_\_

Locatie \_\_\_\_\_

### AANNEMER

Ingediend door \_\_\_\_\_

Datum \_\_\_\_\_

### INGENIEUR

Deel spec. \_\_\_\_\_ Para \_\_\_\_\_

Goedgekeurd \_\_\_\_\_

Datum \_\_\_\_\_

www.victaulic.com

VICTAULIC IS EEN GEREGISTREERD HANDELSMERK VAN VICTAULIC COMPANY. © 2011 VICTAULIC COMPANY. ALLE RECHTEN VOORBEHOUDEN.

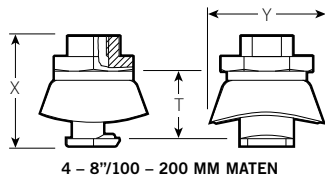
REV\_C

11.05-DUT\_1

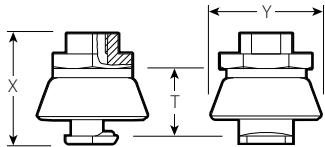
# Vic-Let™ Aanboorzadel zonder beugel

## MODEL 923

### AFMETINGEN



4 – 8" / 100 – 200 MM MATEN



10" / 250 MM EN GROTER

MAAT	Max. werkdruk. Psi kPa	Afmetingen – Inch/millimeter						Benaderd gewicht per stuk Lbs. Kg
		Nominaal Inch/mm Buis x Aftakking	Gatafmetingen		Vic-O-Well Afmetingen			
			Maat gatzaag	Max. Toeg. Diam.	T **	X	Y ***	
4 – 8 100 – 200	x ½ 15	300 2065	1.50 38,1	1.56 39,6	2.47 63	3.00 76	3.09 78	1.9 0,9
	x ¾ 20	300 2065	1.50 38,1	1.56 39,6	2.44 62	3.00 76	3.09 78	1.6 0,7
10 en groter 250 en groter	x ½ 15	300 2065	1.50 38,1	1.56 39,6	2.47 63	3.00 76	3.00 76	1.9 0,9
	x ¾ 20	300 2065	1.50 38,1	1.56 39,6	2.44 62	3.00 76	3.00 76	1.6 0,7

\* Op schedule 40 buis 4 – 8" / 100 – 200 mm en schedule 10 – 40 voor maten 10" / 250 mm en groter. Minimum 0.165" / 4,2 mm, maximum 0.375" / 9,5 mm wanddikte op grote buis of vlakke plaat.

De drukwaarde is enkel voor Vic-Let uitgangen, de gebruikte buis moet ook geschikt zijn voor deze druk of hoger.

\*\* Binnenwand van doorgang naar voelereinde.

\*\*\* De kraagbreedte is zoals geleverd, de montagebreedte wijzigt omwille van kraagvervorming bij de montage.

\* STROMINGSgegevens: Doorstroomgebied is equivalent aan ¾" / 20 mm buis. Accepteert voeler van 7/16" / 11 mm.

WAARSCHUWING: Voor het installeren, verwijderen of aanpassen van alle Victaulic buisproducten moet het buizensysteem eerst drukvrij en leeg gemaakt worden.

OMWILLE VAN VERVORMING VAN DE KRAAG, MAG EEN VIC-O-WELL THERMOMETER NA DE INITIELE INSTALLATIE NIET HERBRUIKT WORDEN.

### PRESTATIES

Beide maten van Vic-Let uitgang zijn geschikt voor een werkdruk van 300 psi / 2065 kPa op stalen buizen met een standaardwand. Een degelijke voorbereiding van de opening voor de Vic-Let uitgang is cruciaal voor een doeltreffende dichting en werking.

OPMERKING: Alleen voor eenmalige tests mag de werkdruk verhoogd worden tot 1½ keer de opgegeven waarden.

#### Stromingsgegevens

De stromingscapaciteiten van de Vic-Let uitgang overtreffen die van vergelijkbare gelaste uitgangen. De Vic-Let uitgang biedt een gladde gegoten binnenkant en een gladde omtrek voor efficiëntie bij lage druk en uitstekende doorstroming.

### GARANTIE

Zie het garantiehoofdstuk van de actuele prijslijst of neem contact op met Victaulic voor details.

### OPMERKING

Dit product wordt vervaardigd door Victaulic of volgens Victaulic specificaties. Alle producten moeten worden geïnstalleerd volgens de geldende instructies van Victaulic voor installatie en montage. Victaulic behoudt zich het recht voor productspecificaties, ontwerpen en standaardapparatuur te wijzigen zonder voorafgaande kennisgeving en zonder dat dit aanleiding geeft tot enige verplichting aan de zijde van Victaulic.

Voor complete contactinformatie, bezoek [www.victaulic.com](http://www.victaulic.com)

11.05-DUT 1648 REV C BIJGEWERKT 7/2005

VICTAULIC IS EEN GEREgistREERD HANDELSMERK VAN VICTAULIC COMPANY. © 2011 VICTAULIC COMPANY. ALLE RECHTEN VOORBEHOUDEN.

11.05-DUT

