

# Vic-Let™ 분기관

STYLE 923



자세한 사항은 VICTAULIC 기술자료 10.01을 참조하시기 바랍니다.

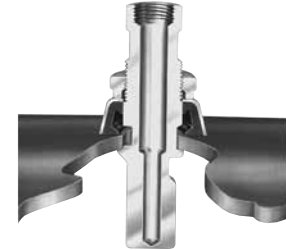
Victaulic Style 923 Vic-Let 분기관은 배관 주위를 감싸는 스트랩이나 하부 하우스링이 필요하지 않아 신속하고 간편하게 연결할 수 있습니다. Vic-Let 분기관의 본체 구조물에는 배관 상의 구멍 가공 부위에 삽입되는 일체형 러그가 제공되어 배관 내벽에 고정되며, 본체에 장착되는 나사 가공 너트는 단단히 조여져 가스켓에 힘을 가하고 배관 외면에는 칼라가 장착되어 있어 연결이 견고합니다. Style 923 Vic-Let 분기관의 두 가지 규격 공히 4 - 8" /100 - 200 mm 규격의 표준형 강관 및 10" /250 mm 이상의 Schedule 10 - 40 강관에 대해 300 psi/2065 kPa의 사용 압력으로 설계됩니다. Vic-Let 분기관(4 - 12" /100 - 300 mm)은 사용 압력 175 psi/1270 kPa에서의 소방 용도에 대해 UL/ULC 등재를 취득했습니다.



4 - 8" /100 - 200 mm 규격



10" /250 mm 이상



특허 등록 제품

## 재질 사양

**하우징:** ASTM A-536, 등급 65-45-12에 준하는 구상흑연주철, 흑색 도장 처리.  
ASTM A-395, 등급 65-45-15에 준하는 구상흑연주철은 별도 주문시 공급 가능합니다.

**칼라:** ASTM A-569에 준하는 산 및 오일 처리한 열간 압연 가공 철강, ASTM B-633에 준하는 아연 전기도금 처리.

### 시트/라이너: (사양 명시\*)

#### 'E' 등급 EPDM

EPDM(녹색 색상 코드). 온도 범위: -30° F ~ +230° F / -34° C ~ +110° C. 지정 온도 범위 내의 냉수 및 온수 배관과 다양한 희석산, 유분 미포함 공기 및 각종 화학 물질 배관용으로 적합합니다. 본 제품은 +86° F / +30° C의 음용 냉수 및 +180° F / +82° C의 음용 온수 배관용으로 ANSI/NSF 61에 의거 UL 인증을 취득했습니다. 석유 제품 배관용으로는 적합하지 않습니다.

#### 'T' 등급 니트릴

니트릴 (오렌지색 색상 코드). 온도 범위: -20° F ~ +180° F / -29° C ~ +82° C. 특정 온도 범위의 석유제품, 유성 증기가 혼합된 공기, 식물성 및 광물성 기름 배관용으로 적합합니다. +150° F / +66° C를 초과하는 온수 또는 +140° F / +60° C를 초과하는 고온 건조한 공기 배관용으로는 적합하지 않습니다.

\*열거된 용도는 일반권장 용도에만 해당됩니다. 본 가스켓에 적합하지 않은 용도에 사용하지 않도록 유의하시기 바랍니다. 특정 권장 용도 및 비권장 목록에 관한 최신 Victaulic 가스켓 선택지침을 항상 참조하시기 바랍니다.

발주자

시스템 번호 \_\_\_\_\_

지역 \_\_\_\_\_

시공사

제출자 \_\_\_\_\_

일자 \_\_\_\_\_

엔지니어

Spec Sect \_\_\_\_\_ Para \_\_\_\_\_

승인 \_\_\_\_\_

일자 \_\_\_\_\_

www.victaulic.com

Victaulic 은 Victaulic사의 등록상표입니다. 모든 복제를 불허합니다. © 2012 VICTAULIC COMPANY. ALL RIGHTS RESERVED.

REV\_C

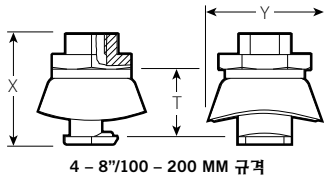


11.05-KOR\_1

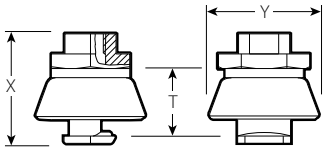
# Vic-Let™ 분기관

STYLE 923

**치수**



4 - 8"/100 - 200 MM 규격



10"/250 MM 이상

치수	최대 사용 압력	치수 - inch/mm			대략 중량			
		구멍의 규격	최대 Perm. 직경	Vic-O-Well 치수				
명목상 Inch/mm 주관 X 지관	psi kPa	Hole Saw 의 규격		T **	X	Y ***	Lbs. Kg	
4 - 8 100 - 200	X ½	300	1.50	1.56	2.47	3.00	3.09	1.9
	X ⅜	2065	38.1	39.6	63	76	78	0.9
10 이상 250 이상	X ½	300	1.50	1.56	2.44	3.00	3.09	1.6
	X ⅜	2065	38.1	39.6	62	76	78	0.7
	X ½	300	1.50	1.56	2.47	3.00	3.00	1.9
	X ⅜	2065	38.1	39.6	63	76	76	0.9
	X ⅜	300	1.50	1.56	2.44	3.00	3.00	1.6
	X ⅜	2065	38.1	39.6	62	76	76	0.7

\* 4 - 8" / 100 - 200 mm Schedule 40 배관 및 10" / 250 mm 이상 규격 Schedule 10 - 40. 대형 배관 또는 평판 플레이트의 경우, 최소 0.165" / 4.2 mm, 최대 0.375" / 9.5 mm의 관 두께. 사용압력은 Vic-Let 분기관에만 해당되는 수치이며, 사용된 배관의 사용압력도 이러한 사용압력 이상이어야 합니다.

\*\*횡주관 배관 내벽에서 탐침 끝단까지.

\*\*\* 칼라의 폭은 공급되는 상태 그대로이나, 조립시 칼라의 변형으로 인해 조립 후의 폭이 달라질 수 있습니다.

\*유량 데이터: ⅜" / 20 mm 배관과 동일한 면적 유량 유지. ⅞" / 11 mm 직경의 탐침 사용 가능.

경고: Victaulic 시스템을 설치, 분리 또는 조절하기 전에 배관내의 압력을 제거하고 배수가 되었는지 확인하십시오.

칼라의 변형으로 인해 한번 설치되었던 Vic-O-Well 온도계 재사용할 수 없습니다.

**성능**

Vic-Let 분기관은 표준 두께의 강관에 300 psi/2065 kPa의 사용 압력으로 사용하도록 설계되어 있습니다. 효과적인 밀봉 및 성능 발휘를 위해서는 Vic-Let 분기구 장착을 위한 올바른 구멍 가공이 필수적입니다.

비고: 1회에 한해 현장 시험 실시 - 등재된 사용 압력이 1 ½ 배 정도 증가할 수 있습니다.

**유량 데이터**

Vic-Let 분기관은 동급 규격의 용접형 분기관 장치보다 유량 특성이 뛰어나도록 설계되어 있습니다. Vic-Let 분기관은 주조물의 내부 표면이 매끄럽고 분기관 반경이 유연하게 형성되어 저압 강하에 뛰어나고 우수한 유량 특성을 발휘합니다.

**제품 보증**

최신 가격목록의 제품보증 항목을 참조하시거나 자세한 사항은 Victaulic에 문의하시기 바랍니다.

**주의**

본 제품은 Victaulic에 의해 제조되거나 Victaulic의 규격에 따라 제조되어야 합니다. 모든 제품은 현행 Victaulic 설치/조립 지침에 따라 설치되어야 합니다. Victaulic은 사전 통지 없이 제품의 규격, 설계 및 표준 장비를 변경할 권리를 보유합니다.

자세한 연락처 정보는 [www.victaulic.com](http://www.victaulic.com)을 참조하십시오.

11.05-KOR 1648 REV C 2005년 7월 갱신

Victaulic 은 Victaulic사의 등록상표입니다. 모든 복제를 불허합니다. © 2012 Victaulic Company. All rights reserved.

11.05-KOR

