

Salida sin abrazadera Vic-Let™

ESTILO 923

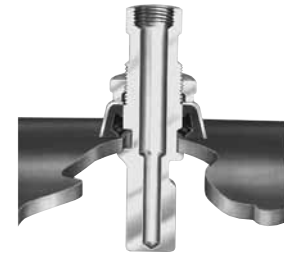


PARA MAYOR INFORMACIÓN, CONSULTE PUBLICACIÓN 10.01 DE VICTAULIC

La toma Victaulic Vic-Let Estilo 923 proporciona una derivación rápida y fácil sin abrazadera o carcasa inferior que pasar alrededor del tubo. El cuerpo de la toma Vic-Let lleva unas orejetas integrales que se introducen en un agujero mecanizado en el tubo y se agarran a su pared interna mientras se aprieta una tuerca roscada en el cuerpo principal que fuerza la junta y el collar contra la superficie exterior del tubo, conformando así una unión rígida. Ambas medidas de las tomas Vic-Let Estilo 923 soportan hasta 300 psi/2065 kPa de presión de trabajo en tubos de acero de peso estándar de 4 – 8”/100 – 200 mm y en tubos de acero Schedule 10 – 40 en medidas 10”/250 mm y mayores. Las tomas Vic-Let de 4 – 12”/100 – 300 mm están listadas en UL/ULC para servicios de protección contra incendios a 175 psi/1270 kPa.



MEDIDAS 4 – 8”/100 – 200 MM 10”/250 MM Y MAYORES



PATENTADO

ESPECIFICACIONES DEL MATERIAL

Carcasa: Hierro dúctil conforme a ASTM A-536, grado 65-45-12, pintada en negro.
Hierro dúctil conforme a ASTM A-395, grado 65-45-15, disponible sobre pedido.

Collar: Acero laminado en caliente, decapado, templado en aceite, conforme a ASTM A-569, galvanizado conforme a ASTM B-633.

Junta/Revestimiento: (especificar elección*)

EPDM Grado “E”

EPDM (Código color verde). Temperaturas entre –34°C y +110°C. Recomendado para agua fría y caliente dentro de este intervalo de temperatura y para varios ácidos diluidos, aire sin grasa y distintos productos químicos. Clasificado UL conforme a ANSI/NSF 61 para agua potable fría hasta +30°C y caliente hasta +82°C. NO RECOMENDADO PARA PETRÓLEO.

Nitrilo Grado “T”

Nitrilo (Código color naranja). Temperaturas entre –29°C y +82°C. Recomendado para petróleo, aire con vapores de aceite, aceites vegetales y minerales dentro de este intervalo de temperatura. No recomendado para agua caliente por encima de +66°C o para aire caliente seco por encima de +60°C.

*Estas recomendaciones se refieren únicamente a servicios generales. Tenga en cuenta que hay servicios para los que no están recomendadas estas juntas. Consulte siempre la última Guía de selección de juntas de Victaulic para conocer las recomendaciones específicas y saber para qué servicios no están recomendadas.

ADJUDICATARIO

Sistema N° _____
Localización _____

CONTRATISTA

Propuesto por _____
Fecha _____

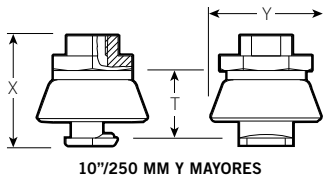
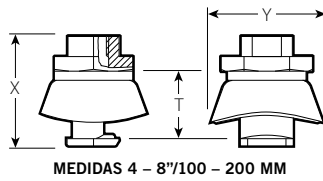
INGENIERO

Sec. Espec. _____ Para _____
Aprobado _____
Fecha _____

Salida sin abrazadera Vic-Let™

ESTILO 923

MEDIDAS



MEDIDA	Pres. trabajo máx.	Dimensiones - Pulgadas/milímetros						Peso aprox. unidad
		Nominal Pulgadas/mm Principal x Ramal	Psi Kpa	Medidas agujero		Dimensiones Vic-O-Well		
				Diámetro de sierra perforadora	Diám. máx. adm.	T **	X	Y ***
4 - 8 100 - 200	x ½ 15	300	1.50	1.56	2.47	3.00	3.09	1.9
		2065	38,1	39,6	63	76	78	0,9
	x ¾ 20	300	1.50	1.56	2.44	3.00	3.09	1.6
		2065	38,1	39,6	62	76	78	0,7
10 y mayores 250 y mayores	x ½ 15	300	1.50	1.56	2.47	3.00	3.00	1.9
		2065	38,1	39,6	63	76	76	0,9
	x ¾ 20	300	1.50	1.56	2.44	3.00	3.00	1.6
		2065	38,1	39,6	62	76	76	0,7

* En tubos de Schedule 40, 4 - 8"/100 - 200 mm y tubos de Schedule 10 - 40 en diámetros 10"/250 mm y mayores. Espesor de pared mínimo 0.165"/4,2 mm, máximo 0.375"/9,5 mm en tubos grandes o chapas planas. Los rangos de presión se refieren sólo a salidas Vic-Let, los tubos deben soportar esta presión o más.

**Pared interior de principal hasta extremo de la sonda.

***Anchura del collar sin montar, esta anchura cambia en el montaje porque el collar se deforma.

*DATOS DE FLUJO: Zona de flujo equivalente a tubo de ¾"/20 mm. Acepta sonda de 7/16"/11 mm.

ATENCIÓN: Alivie la presión y drene las tuberías antes de intentar instalar, quitar o ajustar cualquier producto para tuberías de Victaulic.

DEBIDO A LA DEFORMACIÓN DEL COLLAR, LA TOMA TERMÓMETRO VIC-O-WELL NO DEBE VOLVER A USARSE DESPUÉS DE SU PRIMERA INSTALACIÓN.

PRESTACIONES

Ambas medidas de tomas Vic-Let soportan una presión de trabajo de hasta 300 psi/2065 kPa en tubos de acero de pared estándar. Es esencial preparar bien el agujero que reciba la toma Vic-Let para un sellado perfecto y unas prestaciones óptimas.

NOTA: Para una única prueba en la obra - la presión de trabajo de la lista puede incrementarse hasta 1½ veces estos valores.

Datos de flujo

El diseño de la toma Vic-Let proporciona una características de flujo que superan las de las tomas soldadas de medidas similares. La toma Vic-Let tiene una superficie interior lisa con unos radios suaves que reduce la pérdida de carga y mejora las prestaciones.

GARANTÍA

Para más información, consulte el capítulo de garantías de la Lista de Precios o contacte con Victaulic.

NOTA

Este producto debe ser fabricado por Victaulic o según sus especificaciones. Todos los productos deben instalarse de acuerdo a las instrucciones de instalación y ensamblado de Victaulic. Victaulic se reserva el derecho a cambiar las especificaciones, diseño y equipamiento estándar de sus productos sin previo aviso y sin contraer por ello ninguna obligación.

Infórmese de los datos de contacto en www.victaulic.com

11.05-SPA 1648 REV C ACTUALIZADO 7/2005

VICTAULIC ES UNA MARCA REGISTRADA DE VICTAULIC COMPANY. © 2012 VICTAULIC COMPANY. RESERVADOS TODOS LOS DERECHOS.

11.05-SPA

