

Flexible Victaulic® AGS-Kupplung Typ W77



Größen 14 – 24"/
DN350 – DN600 Patentiert



Größen 26 – 60"/
DN650 – DN1500
Patentiert



Größen 62 – 78"/
DN1550 – DN1950
Patentiert



1.0 PRODUKTBE SCHREIBUNG

Erhältliche Größen

- 14 – 78"/DN350 – DN1950

Maximaler Betriebsdruck

- 14 – 24"/DN350 – DN600: 350 psi/2413 kPa
- 26 – 42"/DN650 – DN950: 300 psi/2068 kPa
- 44 – 50"/DN1100 – DN1250: 232 psi/1599 kPa
- 54 – 62"/DN1350 – DN1550: 175 psi/1206 kPa
- 72"/DN1800 – 125 psi/861 kPa
- 78"/DN1950 – 100 psi/689 kPa

Funktion

- Das einzigartige keilförmige Profil vergrößert den zulässigen Rohrendabstand und vereinfacht dadurch die Montage.
- Die AGS-Kupplung des Typs W77 in den Größen 26 – 78"/DN650 – DN1950 weist in die Gehäusehälften integrierte Haltevorrichtungen auf, um die Handhabung während der Installation zu erleichtern.
- Sie erlaubt eine begrenzte lineare und winklige Rohrbewegung an der Rohrverbindung, die zum Ausgleich der Wärmeausdehnung des Rohrleitungssystems, zur Vibrationsdämpfung, für die seismische und die Differentialsetzung sowie für andere Anwendungen eingesetzt werden kann, die Flexibilität erfordern.

ANMERKUNGEN

- Die AGS-Kupplungen des Typs W77 werden für eine Reihe von Anwendungen mit FlushSeal™ Dichtungen geliefert. Bitte geben Sie bei der Bestellung die Dichtungsklasse an. Bitte beziehen Sie sich auf das [Datenblatt 05.01](#) für Dichtungsklassifizierungen.
- Die flexiblen AGS-Kupplungen des Typs W77 können in Kombination mit einem AGS Vic-Ring auch für Anwendungen mit abrasiven Medien/Schlamm verwendet werden. Siehe [Datenblatt 16.12](#).

2.0 ZERTIFIZIERUNG/ZULASSUNGEN



ANMERKUNGEN

- Die Größen 377 mm, 426 mm und 480 mm haben keine UL-, NSF- oder FM-Zulassung.
- Siehe [Datenblatt 02.06](#): Victaulic ANSI/NSF-Zulassungen für Trinkwasserleitungen, falls maßgeblich.
- Laden Sie [Datenblatt 10.01](#) für einen Referenz-Leitfaden zu Brandschutzzertifizierungen/Zulassungen herunter.

**BEZIEHEN SIE SICH HINSICHTLICH DER INSTALLATION UND WARTUNG VON PRODUKTEN SOWIE DES SUPPORTS
IMMER AUF DIE ANMERKUNGEN AM ENDE DIESES DOKUMENTS.**

System-Nr.		Ort	
Vorgelegt von		Datum	

Spez.-Abschnitt		Absatz	
Genehmigt		Datum	

3.0 SPEZIFIKATIONEN – MATERIAL

Gehäuse: Kugelgraphitguss gemäß ASTM A536, Klasse 65-45-12. Kugelgraphitguss gemäß ASTM A395, Klasse 65-45-15 ist auf Anfrage erhältlich.

Beschichtung des Gehäuses: (bei der Bestellung bitte angeben)

Standard: Orange Lackfarbe.

Optional: Feuerverzinkt und andere.

Optional: GFK-verstärktes Epoxid.

ANMERKUNG

- Für weitere Beschichtungsoptionen wenden Sie sich bitte an Victaulic.

Kupplungsdichtung: (bitte bei der Bestellung angeben¹)

Victaulic FlushSeal™ EPDM Klasse „E“

EPDM (Farbkennzeichnung grün gestreift). Temperaturbereich –34°C bis +110°C/–30°F bis +230°F.

Kann für Warmwasseranwendungen innerhalb des angegebenen Temperaturbereichs sowie für eine Reihe verdünnter Säuren, ölfreie Luft und eine Vielzahl chemischer Anwendungen spezifiziert werden.

UL-Zulassung gemäß ANSI/NSF 61 für kalte (+23°C/+73°F) und warme (+82°C/+180°F) Trinkwasserleitungen sowie gemäß ANSI/NSF 372. **NICHT MIT ERDÖL ODER DAMPF KOMPATIBEL.**

Victaulic Nitril Klasse „T“

Nitril (Farbkennzeichnung orange). Temperaturbereich –29°C bis +82°C/–20°F bis +180°F. Diese Dichtung kann bei Ölanwendungen einschließlich Luft mit Öldämpfen für Nenntemperaturen bis zu +82°C/+180°F spezifiziert werden. Bei Wasseranwendungen kann diese Dichtung für Nenntemperaturen bis zu +66°C/+150°F spezifiziert werden. Bei Anwendungen mit ölfreier trockener Luft kann diese Dichtung für Nenntemperaturen bis zu +60°C/+140°F spezifiziert werden. **NICHT MIT WARMWASSER ODER DAMPF KOMPATIBEL.**

Victaulic Silikon Klasse „L“

Silikon (Farbkennzeichnung rot). Temperaturbereich –34°C bis +177°C/–30°F bis +350°F. Kann für Trockenhitze, Luft ohne Kohlenwasserstoffe bis +177°C/+350°F und bestimmte Chemikalien spezifiziert werden.

Andere

Beachten Sie bei der Auswahl anderer Dichtungsmaterialien das [Datenblatt 05.01](#): Victaulic Leitfaden für die Auswahl von Dichtungen – Elastomerdichtungen.

¹ Bei den aufgelisteten Anwendungen handelt es sich lediglich um allgemeine Richtlinien. Bitte beachten Sie, dass diese Dichtungen für einige Anwendungen nicht geeignet sind. Beziehen Sie sich bezüglich spezifischer Richtlinien der Eignung oder Nichteignung der Dichtungen für eine bestimmte Anwendung immer auf den aktuellsten [Leitfaden zur Auswahl von Dichtungen von Victaulic](#).

Schrauben/Muttern: (bitte bei der Bestellung angeben²)

Standard: Schlossschrauben aus C-Stahl mit ovalen Schraubenhälsen, die die Anforderungen hinsichtlich der mechanischen Eigenschaften gemäß ASTM A449 erfüllen. Schwere Sechskantmutter aus C-Stahl, die die Anforderungen hinsichtlich der mechanischen Eigenschaften gemäß ASTM A563, Klasse B erfüllen. Die Schlossschrauben und die schweren Sechskantmutter sind galvanisch verzinkt gemäß ASTM B633 ZN/FE5, Oberfläche Typ III (imperial) oder Typ II (metrisch).

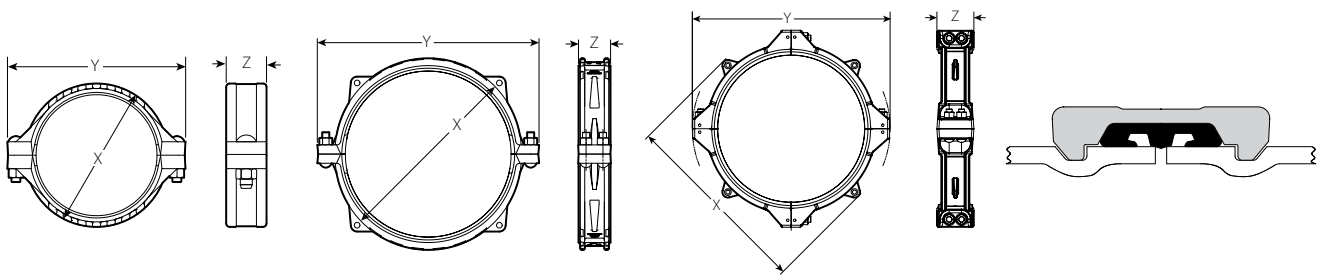
Optional: Schlossschrauben aus Edelstahl mit ovalem Hals, die die Anforderungen hinsichtlich der mechanischen Eigenschaften gemäß ASTM A193, Klasse B8M, Gruppe 2 (Edelstahl 316) erfüllen. Schwere Sechskantmutter aus Edelstahl, die die Anforderungen hinsichtlich der mechanischen Eigenschaften gemäß A194, Klasse 8M (Edelstahl 316), Ausführung CW, mit Anti-Fress-Beschichtung erfüllen.

Für die Größen 26 – 78"/DN650 – DN1950:

Unterlegscheiben: Plattierter Stahl, flach. SAE hochfest gemäß ASTM F436 oder hochfester Edelstahl.

² Optionale Schrauben/Muttern sind in britischen und metrischen Größen erhältlich.

4.0 ABMESSUNGEN



Typische Werte 14 – 24"/
DN350 – DN600

Typische Werte 26 – 60"/
DN650 – DN1500

Typische Werte 62 – 78"/
DN1550 – DN1950

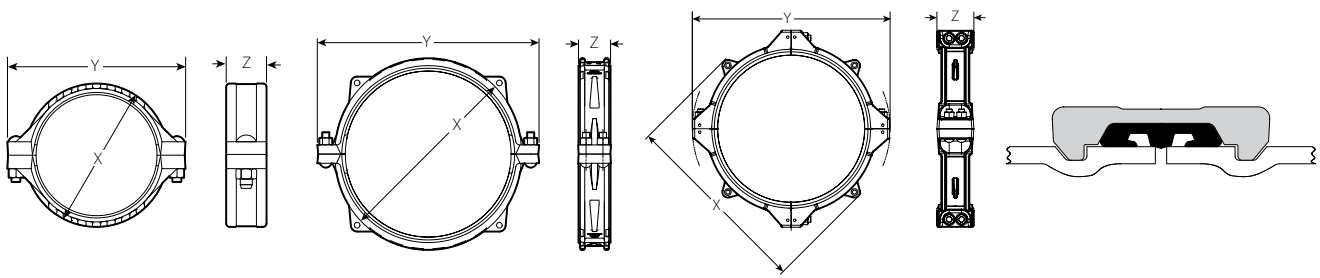
Zum besseren Verständnis
stark hervorgehoben

Größe		Rohrend- abstand	Abweichung von der Mittellinie		Schraube/Mutter	Abmessungen			Gewicht	
Nennwert Zoll DN	Tatsächlicher Außen- durchmesser Zoll mm	Zulässig Zoll mm	Pro Kplg. Grad	Zoll/Fuß mm/m	Anz.	Größe Zoll	X Zoll mm	Y Zoll mm	Z Zoll mm	Ungef. (Stck.) lb kg
14 DN350	14.000 355,6	0.13 – 0.31 3,3 – 7,9	0,73	0.15 13	2	1 x 5 1/2	16.00 406	20.63 524	4.50 114	48.0 21,8
	14.843 377,0	0.13 – 0.31 3,3 – 7,9	0,69	0.14 12	2	1 x 5 1/2	16.84 428	21.44 545	4.54 115	52.6 23,9
16 DN400	16.000 406,4	0.13 – 0.31 3,3 – 7,9	0,63	0.13 11	2	1 x 5 1/2	18.25 464	22.00 559	4.50 114	58.0 26,3
	16.772 426,0	0.13 – 0.31 3,3 – 7,9	0,61	0.13 11	2	1 x 5 1/2	18.95 481	23.47 596	4.55 116	63.1 28,6
18 DN450	18.000 457,0	0.13 – 0.31 3,3 – 7,9	0,57	0.12 10	2	1 x 5 1/2	20.38 518	25.50 648	4.50 114	65.0 29,5
	18.898 480,0	0.13 – 0.31 3,3 – 7,9	0,54	0.11 9	2	1 x 5 1/2	25.72 653	21.26 540	4.55 116	75.7 34,3
20 DN500	20.000 508,0	0.13 – 0.31 3,3 – 7,9	0,50	0.10 9	2	1 1/8 x 5 1/2	22.63 575	27.13 689	4.50 114	82.0 37,2
	22 DN550	22.000 559,0	0.13 – 0.31 3,3 – 7,9	0,50	0.10 9	2	1 1/8 x 6	24.75 629	29.25 743	4.50 114
24 DN600	24.000 610,0	0.13 – 0.31 3,3 – 7,9	0,42	0.09 8	2	1 1/8 x 5 1/2	26.88 683	31.25 794	4.50 114	107.0 48,5
	26 DN650	26.000 660,4	0.15 – 0.53 3,8 – 13,5	0,83	0.18 15	4	1 1/8 x 6	30.13 765	35.25 895	5.75 146
28 DN700	28.000 711,2	0.15 – 0.53 3,8 – 13,5	0,78	0.16 14	4	1 1/8 x 6	32.25 819	37.25 946	5.75 146	220.0 99,8
	30 DN750	30.000 762,0	0.15 – 0.53 3,8 – 13,5	0,73	0.16 13	4	1 1/4 x 7	33.88 863	39.63 1007	5.75 146
32 DN800	32.000 812,8	0.15 – 0.53 3,8 – 13,5	0,68	0.14 11	4	1 1/4 x 7	36.13 918	41.75 1060	5.75 146	242.0 109,8
	34 DN850	34.000 865,0	0.15 – 0.53 3,8 – 13,5	0,69	0.13 11	4	1 1/4 x 7	38.25 972	43.75 1111	5.75 146
36 DN900	36.000 914,4	0.15 – 0.53 3,8 – 13,5	0,60	0.13 11	4	1 1/4 x 7	40.25 1022	45.75 1161	5.75 146	268.0 121,6

ANMERKUNGEN

- ACHTUNG: FÜR EINEN EINMALIGEN FELDVERSUCH kann der max. Betriebsdruck an den Verbindungen auf das 1 1/2-fache der angegebenen Werte erhöht werden.
- Schrauben mit metrischem Gewinde (Farbkennzeichnung Gold) sind für alle Kupplungsgrößen auf Anfrage erhältlich. Wenden Sie sich für Einzelheiten bitte an Victaulic.
- Der Außendurchmesser, die Ovalität und die Oberflächenbeschaffenheit, inklusive Abplattungen und Fehlerstellen, dürfen die Grenzwerte der API-5L-Endtoleranz nicht überschreiten.
- Siehe [Datenblatt 25.09](#): „Advanced Groove System (AGS)-Rollnutschpezifikationen“ für die richtigen Nutschpezifikationen.
- Zusätzliche Wandstärken sind erhältlich. Setzen Sie sich hinsichtlich der Leistungsdaten für zusätzliche Rohrwandstärken bitte mit Victaulic in Verbindung.
- Setzen Sie sich hinsichtlich zusätzlicher Rohrgrößen bitte mit Victaulic in Verbindung.

4.0 ABMESSUNGEN (Fortsetzung)



Typische Werte 14 – 24“/
DN350 – DN600

Typische Werte 26 – 60“/
DN650 – DN1500

Typische Werte 62 – 78“/
DN1550 – DN1950

Zum besseren Verständnis
stark hervorgehoben

Größe		Rohrend- abstand	Abweichung von der Mittellinie		Schraube/Mutter		Abmessungen			Gewicht
Nennwert Zoll DN	Tatsächlicher Außen- durchmesser Zoll mm	Zulässig Zoll mm	Pro Kplg. Grad	Zoll/Fuß mm/m	Anz.	Größe Zoll	X Zoll mm	Y Zoll mm	Z Zoll mm	Ungef. (Stck.) lb kg
38 DN950	38.000 965,0	0.15 – 0.53 3,8 – 13,5	0,57	0.13 11	4	1 ¼ x 7	44.00 1117	50.50 1283	6.50 165	340.0 154,2
40 DN1000	40.000 1016,0	0.21 – 0.59 5,3 – 15,0	0,55	0.12 10	4	1 ½ x 8	44.00 1117	50.50 1283	6.50 165	340.0 154,2
42 DN1050	42.000 1066,8	0.21 – 0.59 5,3 – 15,0	0,52	0.11 9	4	1 ½ x 8	46.00 1168	52.50 1334	6.50 165	360.0 163,3
44 DN1100	44.000 1117,6	0.21 – 0.59 5,3 – 15,0	0,49	0.10 8	4	1 ½ x 8	50.25 1277	56.50 1435	6.50 165	390.0 176,9
46 DN1150	46.000 1168,4	0.21 – 0.59 5,3 – 15,0	0,47	0.10 8	4	1 ½ x 8	50.25 1277	56.50 1435	6.50 165	415.0 188,2
48 DN1200	48.000 1219,2	0.21 – 0.59 5,3 – 15,0	0,45	0.10 8	4	1 ½ x 8	52.25 1328	58.50 1486	6.50 165	425.0 192,8
50 DN1250	50.000 1270,0	0.21 – 0.59 5,3 – 15,0	0,43	0.09 8	4	1 ½ x 8	53.63 1362	60.88 1546	10.00 254	500.0 227,0
54 ³ DN1350	54.000 1371,6	0.28 – 0.66 7,1 – 16,8	0,40	0.08 7	4	1 ½ x 7	59.00 1499	65.13 1655	10.00 254	648.0 293,9
56 ³ DN1400	56.000 1422,2	0.28 – 0.66 7,1 – 16,8	0,38	0.08 7	4	1 ½ x 7	61.00 1550	67.63 1718	10.00 254	676.0 306,6
60 ³ DN1500	60.000 1524,0	0.28 – 0.66 7,1 – 16,8	0,36	0.08 7	4	1 ½ x 7	65.00 1652	72.13 1832	10.00 254	720.0 326,6
62 ³ DN1550	62.000 1574,8	0.28 – 0.66 7,1 – 16,8	0,35	0.07 6	8	1 ½ x 7	67.25 1709	73.63 1870	10.00 254	956.0 433,6
64 ³ DN1600	64.000 1625,6	0.28 – 0.66 7,1 – 16,8	0,35	0.07 6	8	1 ½ x 7	69.58 1767	75.81 1926	10.00 254	956.0 433,6
72 ³ DN1800	72.000 1828,8	0.28 – 0.66 7,1 – 16,8	0,30	0.06 5	8	1 ½ x 7 ½	75.00 1905	85.00 2159	10.00 254	1140.0 518,0
78 DN1950	78.000 1981,2	0.28 – 0.66 7,1 – 16,8	0,28	0.06 5	8	1 ½ x 7 ½	83.40 2118	89.81 2281	10.00 254	1400.0 635,0

³ Kupplung vom Typ W77N.

ANMERKUNGEN

- ACHTUNG: FÜR EINEN EINMALIGEN FELDVERSUCH kann der max. Betriebsdruck an den Verbindungen auf das 1 ½-fache der angegebenen Werte erhöht werden.
- Schrauben mit metrischem Gewinde (Farbkennzeichnung Gold) sind für alle Kupplungsgrößen auf Anfrage erhältlich. Wenden Sie sich für Einzelheiten bitte an Victaulic.
- Der Außendurchmesser, die Ovalität und die Oberflächenbeschaffenheit, inklusive Abplattungen und Fehlerstellen, dürfen die Grenzwerte der API-5L-Endtoleranz nicht überschreiten.
- Siehe [Datenblatt 25.09](#): „Advanced Groove System (AGS)-Rollnutschpezifikationen“ für die richtigen Nutschpezifikationen.
- Zusätzliche Wandstärken sind erhältlich. Setzen Sie sich hinsichtlich der Leistungsdaten für zusätzliche Rohrwandstärken bitte mit Victaulic in Verbindung.
- Setzen Sie sich hinsichtlich zusätzlicher Rohrgrößen bitte mit Victaulic in Verbindung.

5.0 LEISTUNG

Typ W77

Größe		Maximaler Betriebsdruck			Max. Endbelastung ⁵
Nennwert Zoll DN	Tatsächlicher Außen- durchmesser Zoll mm	Dünnwandig ⁴ psi kPa	Std. Wandstärke psi kPa	Extraschwer ½ – ¾" 13 – 19 mm psi kPa	
14 DN350	14.000 355,6	350 2413	350 2413	350 2413	55800 248310
	14.843 377,0	350 2413	350 2413	350 2413	60562 27470
16 DN400	16.000 406,4	350 2413	350 2413	350 2413	72885 324209
	16.772 426,0	350 2413	350 2413	350 2413	77326 35074
18 DN450	18.000 457,0	350 2413	350 2413	350 2413	92245 410326
	18.898 480,0	350 2413	350 2413	350 2413	98172 44530
20 DN500	20.000 508,0	350 2413	350 2413	350 2413	113880 506563
22 DN550	22.000 559,0	350 2413	350 2413	350 2413	133046 591818
24 DN600	24.000 610,0	225 1551	350 1551	350 1551	163990 ⁶ 729464 ⁶
26 DN650	26.000 660,4	300 2068	300 2068	300 2068	159279 708508
28 DN700	28.000 711,2	300 2068	300 2068	300 2068	184726 821702
30 DN750	30.000 762,0	300 2068	300 2068	300 2068	212058 943281
32 DN800	32.000 812,8	300 2068	300 2068	300 2068	241274 1073240
34 DN850	34.000 865,0	300 2068	300 2068	300 2068	272375 1211584
36 DN900	36.000 914,4	300 2068	300 2068	300 2068	305363 1358322

⁴ Dünnwandig für 14"/DN350 = 0.22"/5,6 mm; 16 – 24"/DN400 – DN600 = 0.25"/6,4 mm, 26 – 50"/DN650 – DN1250 = 0.312"/7,9 mm
Dünnwandig für 377 mm = 0.217"/5,5 mm; 426 mm = 0.256"/6,5 mm; 480 mm = 0.256"/6,5 mm

⁵ Die Endbelastungen beziehen sich auf die Summe aller internen und externen Belastungen und basieren auf Stahlrohren, die mit Victaulic AGS-Rollen gemäß den [Victaulic AGS-Rollnut-Spezifikationen](#) rollgenutzt wurden. Für Angaben zu anderen Rohren wenden Sie sich bitte an Victaulic.

⁶ Die Endbelastung für 24"/DN600, auf dünnwandigen Rohren installiert, beträgt 101790lbs/456426 N.

ANMERKUNGEN

- ACHTUNG: FÜR EINEN EINMALIGEN FELDVERSUCH kann der max. Betriebsdruck an den Verbindungen auf das 1 ½-fache der angegebenen Werte erhöht werden.
- Schrauben mit metrischem Gewinde (Farbkennzeichnung Gold) sind für alle Kupplungsgrößen auf Anfrage erhältlich. Wenden Sie sich für Einzelheiten bitte an Victaulic.
- Der Außendurchmesser, die Ovalität und die Oberflächenbeschaffenheit, inklusive Abplattungen und Fehlerstellen, dürfen die Grenzwerte der API-5L-Endtoleranz nicht überschreiten.
- Siehe [Datenblatt 25.09](#): „Advanced Groove System (AGS)-Rollnutschpezifikationen“ für die richtigen Nutschpezifikationen.
- Zusätzliche Wandstärken sind erhältlich. Setzen Sie sich hinsichtlich der Leistungsdaten für zusätzliche Rohrwandstärken bitte mit Victaulic in Verbindung.
- Setzen Sie sich hinsichtlich zusätzlicher Rohrgrößen bitte mit Victaulic in Verbindung.

5.0 LEISTUNG (Fortsetzung)

Typ W77

Größe		Maximaler Betriebsdruck			Max. Endbelastung ⁵
Nennwert	Tatsächlicher Außendurchmesser	Dünnwandig ⁴	Std. Wandstärke	Extraschwer ½ – ¾" 13 – 19 mm	
Zoll DN	Zoll mm	psi kPa	psi kPa	psi kPa	lb N
38 DN950	38.000 965,0	300 2068	300 2068	300 2068	340235 1513440
40 DN1000	40.000 1016,0	300 2068	300 2068	300 2068	376991 1676940
42 DN1050	42.000 1066,8	300 2068	300 2068	300 2068	415632 1848823
44 DN1100	44.000 1150,0	232 1599	232 1599	232 1599	352763 1569168
46 DN1150	46.000 1168,4	232 1599	232 1599	232 1599	385561 1715061
48 DN1200	48.000 1219,2	232 1599	232 1599	232 1599	419820 1867452
50 DN1250	50.000 1270,0	232 1599	232 1599	232 1599	455530 2026298
54 ⁷ DN1350	54.000 1371,6	175 1206	175 1206	175 1206	400790 1782802
56 ⁷ DN1400	56.000 1422,2	175 1206	175 1206	175 1206	431030 1917317
60 ⁷ DN1500	60.000 1524,0	175 1206	175 1206	175 1206	494800 2200980
62 ⁷ DN1550	62.000 1574,8	– –	175 1206	175 1206	528340 2350173
64 ⁷ DN1600	64.000 1625,6	– –	175 1206	175 1206	528340 2350173
72 ⁷ DN1800	72.000 1828,8	– –	125 861	125 861	509000 2264145
78 DN1950	78.000 1981,2	– –	100 689	100 689	477836 2125520

⁴ Dünnwandig für 14"/DN350 = 0.22"/5,6 mm; 16 – 24"/DN400 – DN600 = 0.25"/6,4 mm, 26 – 50"/DN650 – DN1250 = 0.312"/7,9 mm

⁵ Die Endbelastungen beziehen sich auf die Summe aller internen und externen Belastungen und basieren auf Stahlrohren, die mit Victaulic AGS-Rollen gemäß den [Victaulic AGS-Rollnut-Spezifikationen](#) rollgenutet wurden. Für Angaben zu anderen Rohren wenden Sie sich bitte an Victaulic.

⁶ Die Endbelastung für 24"/DN600, auf dünnwandigen Rohren installiert, beträgt 101790lbs/456426 N.

⁷ Kupplung vom Typ W77N.

ANMERKUNGEN

- ACHTUNG: FÜR EINEN EINMALIGEN FELDVERSUCH kann der max. Betriebsdruck an den Verbindungen auf das 1 ½-fache der angegebenen Werte erhöht werden.
- Schrauben mit metrischem Gewinde (Farbkennzeichnung Gold) sind für alle Kupplungsgrößen auf Anfrage erhältlich. Wenden Sie sich für Einzelheiten bitte an Victaulic.
- Der Außendurchmesser, die Ovalität und die Oberflächenbeschaffenheit, inklusive Abplattungen und Fehlerstellen, dürfen die Grenzwerte der API-5L-Endtoleranz nicht überschreiten.
- Siehe [Datenblatt 25.09](#): „Advanced Groove System (AGS)-Rollnutschpezifikationen“ für die richtigen Nutschpezifikationen.
- Zusätzliche Wandstärken sind erhältlich. Setzen Sie sich hinsichtlich der Leistungsdaten für zusätzliche Rohrwandstärken bitte mit Victaulic in Verbindung.
- Setzen Sie sich hinsichtlich zusätzlicher Rohrgrößen bitte mit Victaulic in Verbindung.

5.1 LEISTUNG

Drehmomentanforderungen

Rohrinnenmaß	Erforderliches Drehmoment
Zoll DN	ft. lbs. N·m
14, 16, 18 350, 400, 450	250 340
377, 426, 480mm	250 340
20, 22, 24, 26, 28 500, 550, 600, 650, 700	375 500
30, 32, 34, 36, 38 750, 800, 850, 900, 950	500 680
40, 42, 44, 46, 48, 50, 54, 56, 58, 60, 62, 64, 72, 78 1000, 1050, 1100, 1150, 1200, 1250, 1350, 1450, 1500, 1550, 1600, 1800, 1950	600 813

6.0 ANMERKUNGEN

ACHTUNG

- Beim Nuten von Rohren zur Verwendung mit AGS-Produkten müssen die Rollnutwerkzeuge von Victaulic mit speziellen AGS-Rollensätzen ausgestattet sein (RW für Stahl oder RWX für Edelstahl).
- RWX-Nutrollen lassen sich anhand ihrer silbernen Farbe sowie der Kennzeichnung „RWX“ an der Vorderseite des Rollensatzes erkennen.
- Victaulic AGS-Produkte DÜRFEN NICHT an Rohren installiert werden, die mit Original-(Nicht-AGS)-Rollensätzen genutzt wurden.
- Zur ordnungsgemäßen Bearbeitung der Rohrenden siehe [Datenblatt 25.09](#) für die Spezifikationen für AGS-rollgenutete Rohre (Advanced Groove System).

Die Nichtbeachtung dieser Vorgabe führt zu Nuten, die nicht den Victaulic AGS-Spezifikationen entsprechen, und kann durch das Lösen der Verbindung schwere Verletzungen und Sachschäden verursachen.

7.0 REFERENZMATERIALIEN

[02.06: Victaulic® ANSI-NSF-Zulassungen für Trinkwasserrohre](#)

[05.01: Victaulic® Leitfaden zur Auswahl von Dichtungen](#)

[16.12: Victaulic® AGS Vic-Ring Systeme](#)

[20.05: Victaulic® Formteile mit AGS-genuteten Enden](#)

[24.01: Victaulic® Spezifikationen für Rohrbearbeitungswerkzeuge](#)

[25.09: Victaulic® AGS-Rollnutdaten](#)

[26.01: Victaulic® Designdaten](#)

[29.01: Allgemeine Victaulic® Geschäftsbedingungen/Garantie](#)

[I-100: Victaulic® Montagehandbuch](#)

Verantwortlichkeit des Benutzers für die Auswahl und Eignung von Produkten

Die letztendliche Verantwortung hinsichtlich der Entscheidung in Bezug auf die Eignung eines der Produkte von Victaulic für eine bestimmte Endanwendung trägt der Nutzer. Diese Entscheidung muss gemäß den in der Branche geltenden Normen und den Projektspezifikationen, den maßgeblichen Bauvorschriften und den damit zusammenhängenden Vorschriften sowie der Leistungsbeschreibung, der Wartungsanleitung und den Sicherheits- und Warnhinweisen von Victaulic getroffen werden. Keiner der Inhalte dieses oder eines anderen Dokuments, noch mündlich erteilte Empfehlungen, Beratungen oder Meinungen eines Mitarbeiters von Victaulic ändern, ersetzen oder machen die Bestimmungen der Standardverkaufsbedingungen, der Montageanleitung oder dieses Haftungsausschlusses der Firma Victaulic ungültig.

Rechte des geistigen Eigentums

Keine hierin enthaltene Angabe über eine mögliche oder empfohlene Verwendung eines Materials, eines Produkts, einer Leistung oder einer Konstruktion darf zur Grundlage einer Lizenz gemäß einem Patent oder einem anderen Recht auf geistiges Eigentum von Victaulic oder deren Tochter- und Schwestergesellschaften bezüglich solcher Verwendung oder Konstruktion oder als Empfehlung zur Verwendung eines Materials, eines Produkts, einer Leistung oder einer Konstruktion gemacht werden, die eine Verletzung eines Patents oder eines anderen geistigen Eigentums darstellt. Die Begriffe „patentiert“ oder „zum Patent angemeldet“ beziehen sich auf Geschmacks- oder Gebrauchsmuster oder Patentanmeldungen für Produkte und/oder Verfahren, die in den USA und/oder anderen Ländern zum Einsatz kommen.

Anmerkung

Dieses Produkt muss von Victaulic oder gemäß den Spezifikationen von Victaulic gefertigt werden. Alle Produkte müssen gemäß den aktuell gültigen Installations-/Montageanleitungen von Victaulic installiert werden. Victaulic behält sich das Recht vor, an Produktspezifikationen, Designs und Standardgeräten jederzeit, ohne Vorankündigung und ohne dass daraus Verpflichtungen entstehen, Änderungen vorzunehmen.

Montage

Beziehen Sie sich immer auf das Victaulic Montagehandbuch oder die Montageanleitung für das jeweilige Produkt. Handbücher mit vollständigen Installations- und Montageangaben werden mit allen Victaulic Produkten mitgeliefert und sind auch im PDF-Format auf unserer Website unter www.victaulic.com erhältlich.

Garantie

Konsultieren Sie den Garantieabschnitt in der aktuellen Preisliste oder wenden Sie sich für weitere Informationen an Victaulic.

Marken

Victaulic und alle anderen Victaulic Marken sind Marken oder eingetragene Marken der Firma Victaulic und/oder deren verbundener Unternehmen in den USA und/oder anderen Ländern.