

Victaulic® AGS 플렉시블 커플링 Style W77

Victaulic®
20.03-KOR



14 – 24"/DN350 – DN600 규격
특허 획득



26 – 60"/DN650 – DN1500 규격
특허 등록 제품



62 – 78"/DN1550 – DN1950 규격
특허 등록 제품



1.0 제품 설명

사용 가능한 치수

- 14 – 78"/DN350 – DN1950

최대 사용 압력

- 14 – 24"/DN350 – DN600: 350psi/2413kPa
- 26 – 42"/DN650 – DN950: 300psi/2068kPa
- 44 – 50"/DN1100 – DN1250: 232psi/1599kPa
- 54 – 62"/DN1350 – DN1550: 175psi/1206kPa
- 72"/DN1800 – 125psi/861kPa
- 78"/DN1950 – 100psi/689kPa

기능

- 독특한 췌기 형태의 키 돌출부가 배관 끝단 간격 허용치를 개선하여 조립이 더 간편합니다
- 26 – 78"/DN650 – DN1950 규격의 Style W77 AGS 커플링은 하우징에 리프팅 러그가 결합되어 있어서 설치 중 취급이 용이합니다.
- 배관 시스템의 열성장, 진동 감소, 지진, 부동침하 및 유연성이 필요한 기타 적용 배관을 보상하는 데 사용할 수 있는 배관 조인트에서 제한된 선형 및 각형 배관 운동을 제공합니다.

비고

- Style W77 AGS 커플링에는 다양한 사용을 위해 FlushSeal™ 가스켓이 함께 제공됩니다. 주문 시 가스켓 등급을 명시하십시오. 가스켓 서비스 등급을 확인하시려면 [기술자료 05.01](#)을 요청하십시오.
- Style W77 AGS 플렉시블 커플링은 AGS Vic-Ring과 조합하여 연마재/슬러리 배관에도 사용할 수 있습니다. [기술자료 16.12](#) 참조.

2.0 인증/등재



비고

- 규격 377mm, 426mm 및 480mm은 UL, NSF 및 FM의 승인이 되지 않았습니다.
- [기술자료 02.06](#) 참조: Victaulic 음용수 승인 음용수용 ANSI/NSF 승인(해당하는 경우).
- 소방 인증/참조 가이드 등재에 관한 정보는 [기술자료 10.01](#)을 다운로드하십시오.

제품 설치, 유지 보수 또는 지원과 관련하여 본 문서의 마지막에 있는 고지 사항을 반드시 참조하십시오.

시스템 번호		위치	
제출자		일자	

사양 섹션		단락	
승인		일자	

victaulic.com

20.03-KOR 3853 Rev T Updated 07/2018 © 2018 Victaulic Company. 모든 권한 보유.



3.0 사양 – 재료

하우징: ASTM A536, 등급 65-45-12에 준하는 구상흑연주철. ASTM A395, 등급 65-45-15에 준하는 구상흑연주철은 특별 요청 시 제공 가능합니다.

하우징 코팅: (선택 사양 명시)

표준: 오렌지 에나멜.

선택 사양: 용융아연도금 및 기타.

선택 사양: 분말 에폭시 정전피복강관(FBE).

비고

- 코팅 선택 사양에 대한 정보는 Victaulic에 문의하십시오.

커플링 가스켓: (선택 사양 명시¹)

Victaulic 등급 “E” FlushSeal™ EPDM

EPDM(녹색 줄무늬 컬러 코드). 온도 범위 -30°F~+230°F/-34°C~+110°C. 지정된 온도 범위 내에서의 온수, 여러 희석산 용액, 유분이 없는 공기 및 화학 물질 배관용으로 지정될 수 있습니다. +73°F/+23°C의 음용 냉수 및 +180°F/+82°C의 음용 온수 배관용으로 ANSI/NSF 61 및 ANSI/NSF 372에 의거하여 UL 인증을 획득했습니다. 석유 제품 또는 증기 배관용으로는 적합하지 않습니다.

Victaulic 등급 “T” 니트릴

니트릴(주황색 색상 코드). 온도 범위 -20°F~+180°F/-29°C~+82°C. 최대 +180°F/+82°C의 온도 범위 내의 유성 증기 혼합 공기를 포함한 오일용으로 지정될 수 있습니다. 최대 +150°F/+66°C의 온도 범위 내의 용수용으로 지정될 수 있습니다. 최대 +140°F/+60°C의 온도 범위 내의 오일 성분이 포함되지 않은 건조 공기용으로 지정될 수 있습니다. 온수 또는 증기 배관용으로는 적합하지 않습니다.

Victaulic 등급 “L” 실리콘

실리콘(적색 색상 코드). 온도 범위 -30°F 에서 +350°F/-34°C 에서 +177°C. 건조 가열공기, 탄화수소가 제거된 +350°F/+177°C가 넘지 않는 공기 및 화학적 물질 배관용으로 지정될 수 있습니다.

기타

대안 가스켓을 선택하려면 다음을 참조하십시오. [기술자료 05.01](#): Victaulic 기밀(Seal) 선택 가이드 – 탄성 기밀 구성.

¹ 나열된 배관은 일반 배관 지침일 뿐입니다. 이러한 가스켓이 적합하지 않은 배관이 있습니다. 특정한 가스켓 용도 지침 및 적합하지 않은 배관의 목록은 최신 [Victaulic 기밀\(Seal\) 선택 가이드](#)를 반드시 참조해야 합니다.

볼트/너트: (선택 사양 명시²)

표준: ASTM A449의 기계적 특성 요건에 준하는 탄소강 소재의 오벌 넥 트랙 볼트. ASTM A563 등급 B의 기계적 특성 요건에 준하는 탄소강 소재의 대형 육각 너트. 트랙 볼트 및 육각 너트는 ASTM B633 ZN/FE5, III형 마감(영국 표준 단위) 또는 II형 마감(미터 단위)에 의거 전기 아연 도금으로 처리됩니다.

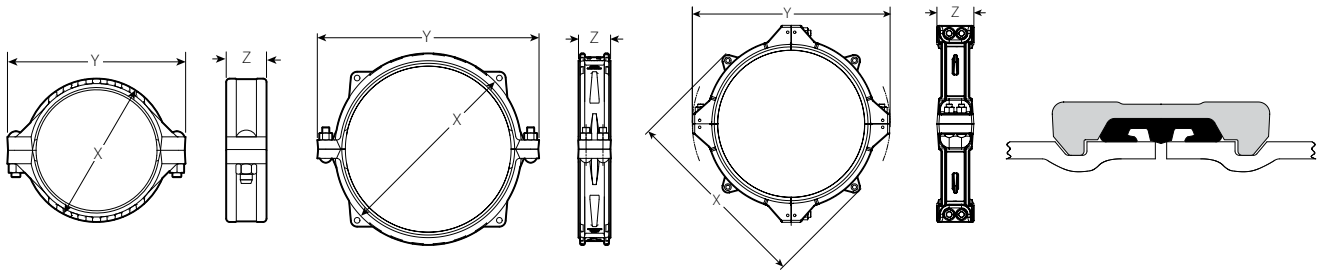
선택 사양: ASTM A193 등급 B8M, 클래스 2(316 스테인레스 강관), 등급 B8M의 기계적 특성 요건을 충족하는 스테인레스 강관 오벌 넥 트랙 볼트. 흠집 레듀싱 코팅이 있는 A194 등급 8M(316 스테인레스 강관), condition CW의 기계적 특성 요건을 충족하는 스테인레스 강관 헤비 육각 너트.

26 – 78”/DN650 – DN1950 규격용:

와셔: 도금된 강관, 플랫. ASTM F436에 준하는 SAE 고강도 또는 고강도 스테인레스 강관.

² 선택 사양 볼트/너트는 영국 표준 단위 및 미터법의 규격으로만 공급됩니다.

4.0 치수



일반적인 14 - 24"/
DN350 - DN600

일반적인 26 - 60"/
DN650 - DN1500

일반적인 62 - 78"/
DN1550 - DN1950

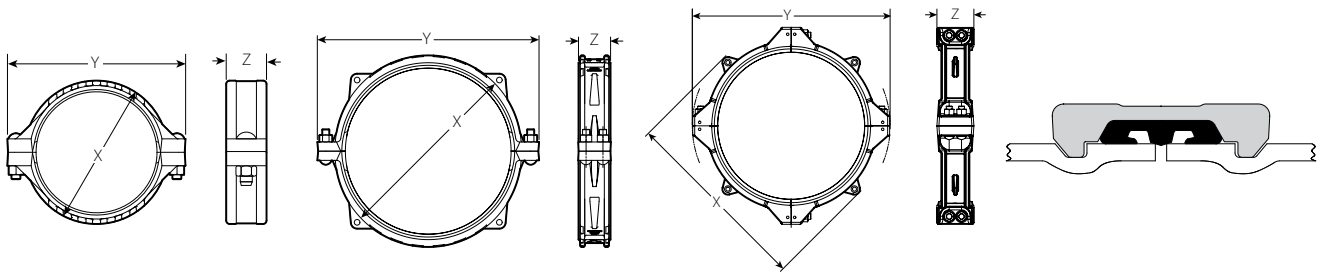
설명을 위한 확대도

규격		배관 끝단 허용 간격	CL로부터의 처짐 치수		볼트/너트		치수			중량
공칭 인치 DN	실제 외경 인치 mm	허용치 인치 mm	Per Cplg. Deg.	인치/ft mm/m	수량	규격 인치	X 인치 mm	Y 인치 mm	Z 인치 mm	근사치 (각각) lb kg
14 DN350	14.000	0.13 - 0.31	0.73	0.15	2	1 x 5 1/2	16.00	20.63	4.50	48.0
	355.6	3.3 - 7.9		13			406	524	114	21.8
16 DN400	14.843	0.13 - 0.31	0.69	0.14	2	1 x 5 1/2	16.84	21.44	4.54	52.6
	377.0	3.3 - 7.9		12			428	545	115	23.9
18 DN450	16.000	0.13 - 0.31	0.63	0.13	2	1 x 5 1/2	18.25	22.00	4.50	58.0
	406.4	3.3 - 7.9		11			464	559	114	26.3
20 DN500	16.772	0.13 - 0.31	0.61	0.13	2	1 x 5 1/2	18.95	23.47	4.55	63.1
	426.0	3.3 - 7.9		11			481	596	116	28.6
22 DN550	18.000	0.13 - 0.31	0.57	0.12	2	1 x 5 1/2	20.38	25.50	4.50	65.0
	457.0	3.3 - 7.9		10			518	648	114	29.5
24 DN600	18.898	0.13 - 0.31	0.54	0.11	2	1 x 5 1/2	25.72	21.26	4.55	75.7
	480.0	3.3 - 7.9		9			653	540	116	34.3
26 DN650	20.000	0.13 - 0.31	0.50	0.10	2	1 1/8 x 5 1/2	22.63	27.13	4.50	82.0
	508.0	3.3 - 7.9		9			575	689	114	37.2
28 DN700	22.000	0.13 - 0.31	0.50	0.10	2	1 1/8 x 6	24.75	29.25	4.50	99.0
	559.0	3.3 - 7.9		9			629	743	114	44.9
30 DN750	24.000	0.13 - 0.31	0.42	0.09	2	1 1/8 x 5 1/2	26.88	31.25	4.50	107.0
	610.0	3.3 - 7.9		8			683	794	114	48.5
32 DN800	26.000	0.15 - 0.53	0.83	0.18	4	1 1/8 x 6	30.13	35.25	5.75	205.0
	660.4	3.8 - 13.5		15			765	895	146	93.0
34 DN850	28.000	0.15 - 0.53	0.78	0.16	4	1 1/8 x 6	32.25	37.25	5.75	220.0
	711.2	3.8 - 13.5		14			819	946	146	99.8
36 DN900	30.000	0.15 - 0.53	0.73	0.16	4	1 1/4 x 7	33.88	39.63	5.75	227.0
	762.0	3.8 - 13.5		13			863	1007	146	103.0
38 DN950	32.000	0.15 - 0.53	0.68	0.14	4	1 1/4 x 7	36.13	41.75	5.75	242.0
	812.8	3.8 - 13.5		11			918	1060	146	109.8
40 DN1000	34.000	0.15 - 0.53	0.69	0.13	4	1 1/4 x 7	38.25	43.75	5.75	255.0
	865.0	3.8 - 13.5		11			972	1111	146	115.7
42 DN1050	36.000	0.15 - 0.53	0.60	0.13	4	1 1/4 x 7	40.25	45.75	5.75	268.0
	914.4	3.8 - 13.5		11			1022	1161	146	121.6

비고

- 경고: 현장 시험 1회에 한해 최대 사용 압력을 표시된 사양보다 1.5배 증가시킬 수 있습니다.
- 요청 시 전체 커플링 규격 별로 미터나사 규격의 볼트도 공급 가능합니다 (색상 코드: 금색). 자세한 사항은 Victaulic에 문의하시기 바랍니다.
- 플랫 스폿(Flat Spots)와 불완전부를 포함한 외경, 난형도 및 표면 마감은 API 5L 최종 공차의 한계를 초과해서는 안 됩니다.
- [기술자료 25.09](#) 참조: 적절한 그루브 사양을 위한 AGS(Advanced Groove System) 롤 그루브 사양.
- 추가 두께가 제공됩니다. 추가 배관 두께의 성능에 대한 사항은 Victaulic에 문의하시기 바랍니다.
- 추가 배관 규격에 대한 사항은 Victaulic에 문의하시기 바랍니다.

4.0 치수(계속)



일반적인 14 - 24" /
DN350 - DN600

일반적인 26 - 60" /
DN650 - DN1500

일반적인 62 - 78" /
DN1550 - DN1950

설명을 위한 확대도

규격		배관 끝단 허용 간격	CL로부터의 처짐 치수		볼트/너트		치수			중량
공칭 인치 DN	실제 외경 인치 mm	허용치 인치 mm	Per Cplg. Deg.	인치/ft mm/m	수량	규격 인치	X 인치 mm	Y 인치 mm	Z 인치 mm	근사치 (각각) lb kg
38 DN950	38.000 965.0	0.15 - 0.53 3.8 - 13.5	0.57	0.13 11	4	1 ¼ x 7	44.00 1117	50.50 1283	6.50 165	340.0 154.2
40 DN1000	40.000 1016.0	0.21 - 0.59 5.3 - 15.0	0.55	0.12 10	4	1 ½ x 8	44.00 1117	50.50 1283	6.50 165	340.0 154.2
42 DN1050	42.000 1066.8	0.21 - 0.59 5.3 - 15.0	0.52	0.11 9	4	1 ½ x 8	46.00 1168	52.50 1334	6.50 165	360.0 163.3
44 DN1100	44.000 1117.6	0.21 - 0.59 5.3 - 15.0	0.49	0.10 8	4	1 ½ x 8	50.25 1277	56.50 1435	6.50 165	390.0 176.9
46 DN1150	46.000 1168.4	0.21 - 0.59 5.3 - 15.0	0.47	0.10 8	4	1 ½ x 8	50.25 1277	56.50 1435	6.50 165	415.0 188.2
48 DN1200	48.000 1219.2	0.21 - 0.59 5.3 - 15.0	0.45	0.10 8	4	1 ½ x 8	52.25 1328	58.50 1486	6.50 165	425.0 192.8
50 DN1250	50.000 1270.0	0.21 - 0.59 5.3 - 15.0	0.43	0.09 8	4	1 ½ x 8	53.63 1362	60.88 1546	10.00 254	500.0 227.0
54 ³ DN1350	54.000 1371.6	0.28 - 0.66 7.1 - 16.8	0.40	0.08 7	4	1 ½ x 7	59.00 1499	65.13 1655	10.00 254	648.0 293.9
56 ³ DN1400	56.000 1422.2	0.28 - 0.66 7.1 - 16.8	0.38	0.08 7	4	1 ½ x 7	61.00 1550	67.63 1718	10.00 254	676.0 306.6
60 ³ DN1500	60.000 1524.0	0.28 - 0.66 7.1 - 16.8	0.36	0.08 7	4	1 ½ x 7	65.00 1652	72.13 1832	10.00 254	720.0 326.6
62 ³ DN1550	62.000 1574.8	0.28 - 0.66 7.1 - 16.8	0.35	0.07 6	8	1 ½ x 7	67.25 1709	73.63 1870	10.00 254	956.0 433.6
64 ³ DN1600	64.000 1625.6	0.28 - 0.66 7.1 - 16.8	0.35	0.07 6	8	1 ½ x 7	69.58 1767	75.81 1926	10.00 254	956.0 433.6
72 ³ DN1800	72.000 1828.8	0.28 - 0.66 7.1 - 16.8	0.30	0.06 5	8	1 ½ x 7 ½	75.00 1905	85.00 2159	10.00 254	1140.0 518.0
78 DN1950	78.000 1981.2	0.28 - 0.66 7.1 - 16.8	0.28	0.06 5	8	1 ½ x 7 ½	83.40 2118	89.81 2281	10.00 254	1400.0 635.0

³ Style W77N 커플링.

비고

- 경고: 현장 시험 1회에 한해 최대 사용 압력을 표시된 사양보다 1.5배 증가시킬 수 있습니다.
- 요청 시 전체 커플링 규격 별로 미터나사 규격의 볼트도 공급 가능합니다 (색상 코드: 금색). 자세한 사항은 Victaulic에 문의하시기 바랍니다.
- 플랫 스폿(Flat Spots)와 불완전부를 포함한 외경, 난형도 및 표면 마감은 API 5L 최종 공차의 한계를 초과해서는 안 됩니다.
- [기술자료 25.09](#) 참조: 적절한 그루브 사양을 위한 AGS(Advanced Groove System) 롤 그루브 사양.
- 추가 두께가 제공됩니다. 추가 배관 두께의 성능에 대한 사항은 Victaulic에 문의하시기 바랍니다.
- 추가 배관 규격에 대한 사항은 Victaulic에 문의하시기 바랍니다.

5.0 성능

Style W77

규격		최대 사용 압력			추가 중량 ½ - ¾" 13 - 19mm psi kPa	최대 끝단 하중 ⁵ lb N
공칭 인치 DN	실제 외경 인치 mm	얇은 두께 ⁴ psi kPa	표준 두께 psi kPa	추가 중량 psi kPa		
14 DN350	14.000 355.6	350 2413	350 2413	350 2413	55800 248310	
	14.843 377.0	350 2413	350 2413	350 2413	60562 27470	
16 DN400	16.000 406.4	350 2413	350 2413	350 2413	72885 324209	
	16.772 426.0	350 2413	350 2413	350 2413	77326 35074	
18 DN450	18.000 457.0	350 2413	350 2413	350 2413	92245 410326	
	18.898 480.0	350 2413	350 2413	350 2413	98172 44530	
20 DN500	20.000 508.0	350 2413	350 2413	350 2413	113880 506563	
22 DN550	22.000 559.0	350 2413	350 2413	350 2413	133046 591818	
24 DN600	24.000 610.0	225 1551	350 1551	350 1551	163990 ⁶ 729464 ⁶	
26 DN650	26.000 660.4	300 2068	300 2068	300 2068	159279 708508	
28 DN700	28.000 711.2	300 2068	300 2068	300 2068	184726 821702	
30 DN750	30.000 762.0	300 2068	300 2068	300 2068	212058 943281	
32 DN800	32.000 812.8	300 2068	300 2068	300 2068	241274 1073240	
34 DN850	34.000 865.0	300 2068	300 2068	300 2068	272375 1211584	
36 DN900	36.000 914.4	300 2068	300 2068	300 2068	305363 1358322	

⁴ 얇은 배관: 14"/DN350 = 0.22"/5.6mm, 16 - 24"/DN400 - DN600 = 0.25"/6.4mm, 26 - 50"/DN650 - DN1250 = 0.312"/7.9mm.
얇은 배관: 377mm = 0.217"/5.5mm, 426mm = 0.256"/6.5mm; 480mm = 0.256"/6.5mm.

⁵ 끝단 하중은 Victaulic AGS 롤 그루브 사양에 준하여 Victaulic AGS 롤을 통해 롤 그루브 가공을 한 탄소 강 배관을 기준으로 외부 및 내부의 하중을 모두 합한 총계입니다. 기타 배관 성능에 대한 사항은 Victaulic에 문의하시기 바랍니다.

⁶ 두께가 얇은 배관에 설치된 24"/DN600 규격 제품의 끝단 하중은 101790lbs/456426 N입니다.

비고

- 경고: 현장 시험 1회에 한해 최대 사용 압력을 표시된 사양보다 1.5배 증가시킬 수 있습니다.
- 요청 시 전체 커플링 규격 별로 미터나사 규격의 볼트도 공급 가능합니다 (색상 코드: 금색). 자세한 사항은 Victaulic에 문의하시기 바랍니다.
- 플랫 스폿(Flat Spots)과 불완전부를 포함한 외경, 난형도 및 표면 마감은 API 5L 최종 공차의 한계를 초과해서는 안 됩니다.
- 기술자료 25.09 참조: 적절한 그루브 사양을 위한 AGS(Advanced Groove System) 롤 그루브 사양.
- 추가 두께가 제공됩니다. 추가 배관 두께의 성능에 대한 사항은 Victaulic에 문의하시기 바랍니다.
- 추가 배관 규격에 대한 사항은 Victaulic에 문의하시기 바랍니다.

5.0 성능(계속)

Style W77

규격		최대 사용 압력			추가 중량 ½ - ¾" 13 - 19mm psi kPa	최대 끝단 하중 ⁵ lb N
공칭 인치 DN	실제 외경 인치 mm	얇은 두께 ⁴ psi kPa	표준 두께 psi kPa	추가 중량 ½ - ¾" 13 - 19mm psi kPa		
38 DN950	38.000 965.0	300 2068	300 2068	300 2068	340235 1513440	
40 DN1000	40.000 1016.0	300 2068	300 2068	300 2068	376991 1676940	
42 DN1050	42.000 1066.8	300 2068	300 2068	300 2068	415632 1848823	
44 DN1100	44.000 1150.0	232 1599	232 1599	232 1599	352763 1569168	
46 DN1150	46.000 1168.4	232 1599	232 1599	232 1599	385561 1715061	
48 DN1200	48.000 1219.2	232 1599	232 1599	232 1599	419820 1867452	
50 DN1250	50.000 1270.0	232 1599	232 1599	232 1599	455530 2026298	
54 ⁷ DN1350	54.000 1371.6	175 1206	175 1206	175 1206	400790 1782802	
56 ⁷ DN1400	56.000 1422.2	175 1206	175 1206	175 1206	431030 1917317	
60 ⁷ DN1500	60.000 1524.0	175 1206	175 1206	175 1206	494800 2200980	
62 ⁷ DN1550	62.000 1574.8	- -	175 1206	175 1206	528340 2350173	
64 ⁷ DN1600	64.000 1625.6	- -	175 1206	175 1206	528340 2350173	
72 ⁷ DN1800	72.000 1828.8	- -	125 861	125 861	509000 2264145	
78 DN1950	78.000 1981.2	- -	100 689	100 689	477836 2125520	

⁴ 얇은 배관: 14"/DN350 = 0.22"/5.6mm; 16 - 24"/DN400 - DN600 = 0.25"/6.4mm, 26 - 50"/DN650 - DN1250 = 0.312"/7.9mm.

⁵ 끝단 하중은 Victaulic AGS 롤 그루브 사양에 준하여 Victaulic AGS 롤을 통해 롤 그루브 가공을 한 탄소 강 배관을 기준으로 외부 및 내부의 하중을 모두 합한 총계입니다. 기타 배관 성능에 대한 사항은 Victaulic에 문의하시기 바랍니다.

⁶ 두께가 얇은 배관에 설치된 24"/DN600 규격 제품의 끝단 하중은 101790lbs/456426 N입니다.

⁷ Style W77N 커플링.

비교

- 경고: 현장 시험 1회에 한해 최대 사용 압력을 표시된 사양보다 1.5배 증가시킬 수 있습니다.
- 요청 시 전체 커플링 규격 별로 미터나사 규격의 볼트도 공급 가능합니다 (색상 코드: 금색). 자세한 사항은 Victaulic에 문의하시기 바랍니다.
- 플랫 스폿(Flat Spots)와 불완전부를 포함한 외경, 난형도 및 표면 마감은 API 5L 최종 공차의 한계를 초과해서는 안 됩니다.
- [기술자료 25.09](#) 참조: 적절한 그루브 사양을 위한 AGS(Advanced Groove System) 롤 그루브 사양.
- 추가 두께가 제공됩니다. 추가 배관 두께의 성능에 대한 사항은 Victaulic에 문의하시기 바랍니다.
- 추가 배관 규격에 대한 사항은 Victaulic에 문의하시기 바랍니다.

5.1 성능

토크 요건

배관 호칭 관경 인치 DN	토크 요건 ft. lbs. N·m
14, 16, 18 350, 400, 450	250 340
377, 426, 480mm	250 340
20, 22, 24, 26, 28 500, 550, 600, 650, 700	375 500
30, 32, 34, 36, 38 750, 800, 850, 900, 950	500 680
40, 42, 44, 46, 48, 50, 54, 56, 58, 60, 62, 64, 72, 78	600
1000, 1050, 1100, 1150, 1200, 1250, 1350, 1450, 1500, 1550, 1600, 1800, 1950	813

6.0 고지 사항

⚠ 경고

- AGS 제품용으로 배관을 그루브 가공할 경우, Victaulic 전조식 그루브 공구에 AGS 톨 세트 (강관은 RW 혹은 스테인레스 강관은 RWX)가 있어야 합니다.
- RWX 그루브 가공 톨은 은색과 톨 세트 전면의 “RWX” 표시로 식별합니다.
- Victaulic AGS 제품은 표준 그루브 규격의 그루브 톨 세트로 제조된 배관에 설치해서는 안 됩니다.
- 올바른 배관 끝단 가공을 위해 AGS(Advanced Groove System) 전조식 그루브 가공 배관 규격에 관한 [기술자료 25.09](#) 를 참조하시기 바랍니다.

본 설명서를 따르지 않을 경우 Victaulic AGS 그루브 연결부위에 조인트 고장, 심각한 상해 및 재산상의 손해가 발생할 수 있습니다.

7.0 참고 자료

- 02.06: Victaulic® 음용수 승인 ANSI/NSF
- 05.01: Victaulic® 기밀 선택 지침
- 16.12: Victaulic® AGS Vic-Ring 시스템
- 20.05: Victaulic® AGS 그루브 엔드형 피팅
- 24.01: Victaulic® 배관 준비 공구 사양
- 25.09: Victaulic® AGS 톨 그루브 데이터
- 26.01: Victaulic® 설계 데이터
- 29.01: Victaulic® 약관
- I-100: Victaulic® 현장 설치 핸드북

제품 선택 및 적합성에 대한 사용자 책임

각 사용자는 특정한 최종 사용 배관에 있어서의 Victaulic 제품의 적합성을 산업 표준 및 프로젝트 사양, 해당 건물 규정 및 기타 관련 규정, Victaulic의 성능, 유지 보수, 안전 및 경고 지침에 따라 판단할 최종적인 책임이 있습니다. 본 문서 및 기타 문서나 Victaulic 직원의 구두 추천, 조언 또는 의견의 어떠한 부분도 Victaulic Company의 표준 판매 조건, 설치 가이드 또는 본 법적 고지 사항을 변경, 수정, 대체 또는 포기하는 것으로 간주할 수 없습니다.

지적재산권

임의의 소재, 제품, 서비스 또는 설계의 가능한 사용 또는 제안된 사용과 관련하여 본 문서에 수록된 어떤 내용도 그와 같은 사용 또는 설계를 포함하는 Victaulic 또는 Victaulic의 자회사 혹은 관계사의 특허 혹은 기타 지적재산권의 라이선스를 부여한다거나 임의의 특허 또는 기타 지적재산권이 침해되는 상황에서 그와 같은 소재, 제품, 서비스 또는 설계의 사용을 추천하는 의도가 없으며 그와 같은 의미로 해석되어서는 안 됩니다. “특허 등록” 또는 “특허 출원”이라는 용어는 미국 및/또는 기타 국가에서의 품목 및/또는 사용 방법에 대한 설계 혹은 실용 신안 특허 또는 출원 중인 특허를 가리킵니다.

비고

본 제품은 Victaulic에 의해 또는 Victaulic 사양에 따라 제조되어야 합니다. 모든 제품은 현재의 Victaulic 설치/조립 지침에 따라 설치되어야 합니다. Victaulic은 사전 통지 및 의무의 부담 없이 제품의 규격, 설계 및 표준 장비를 변경할 권리를 보유합니다.

설치

설치하려는 제품에 대한 Victaulic 설치 안내서 또는 설치 지침을 항상 참고해야 합니다. 모든 핸드북은 해당 Victaulic 제품에 포함되어 있으며, 완전한 설치 및 조립을 위한 데이터가 수록되어 있습니다. 또한 당사의 웹 사이트 www.victaulic.com에서 PDF 형식으로도 받아 보실 수 있습니다.

제품보증

최신 가격목록의 제품보증 항목을 참조하시거나 자세한 사항은 Victaulic에 문의하시기 바랍니다.

상표

Victaulic 및 기타 모든 Victaulic 상표는 미국 및 기타 국가에서 Victaulic 및/또는 Victaulic 관계사의 상표 또는 등록상표입니다.