



14 – 24"/DN350 – DN600 størrelser
patentbeskyttet



26 – 60"/DN650 – DN1500 størrelser
Patentbeskyttet



62 – 78"/DN1550 – DN1950 størrelser
Patentbeskyttet



1.0 PRODUKTBESKRIVELSE

Tilgjengelige størrelser

- 14 – 78"/DN350 – DN1950

Maksimalt arbeidstrykk

- 14 – 24"/DN350 – DN600: 350 psi/2413 kPa
- 26 – 42"/DN650 – DN950: 300 psi/2068 kPa
- 44 – 50"/DN1100 – DN1250: 232 psi/1599 kPa
- 54 – 62"/DN1350 – DN1550: 175 psi/1206 kPa
- 72"/DN1800 – 125 psi/861 kPa
- 78"/DN1950 – 100 psi/689 kPa

Funksjon

- Unik kileformet sporprofil som øker den tilgjengelige separasjonen av rørenden og resulterer i lettere sammenmontering.
- Type W77 AGS kuplinger i 26 – 78"/DN650 – DN1950 størrelsene har løfteører integrert i huset slik at de er lettere å håndtere under installasjonen.
- Gir begrenset lineær og vinklet rørbevegelse ved rørskjøten som kan brukes til å kompensere for termisk vekst i rørsystemer, vibrasjonsdemping, seismisk aktivitet, ujevn synking og andre situasjoner der det kreves fleksibilitet.

MERKNADER

- Type W77 AGS kuplinger leveres med FlushSeal™ pakninger for diverse bruksområder. Vennligst oppgi pakningsgrad ved bestilling. Se [publikasjon 05.01](#) for klassifikasjon av pakninger.
- Type W77 AGS fleksible kuplinger kan også brukes i anlegg med abrasive stoffer/slam når kombinert med en AGS Vic-Ring. Se [publikasjon 16.12](#).

2.0 SERTIFISERING/LISTEOPPFØRINGER



MERKNADER

- Størrelse 377mm, 426mm og 480mm har ikke godkjenning fra UL, NSF og FM.
- Se [publikasjon 02.06](#): Victaulic drikkevanngodkjenninger ANSI/NSF for drikkevanngodkjenninger hvis aktuelt.
- Last ned [publikasjon 10.01](#) referanseveiledning for sertifiseringer/listeoppføringer for brannvern.

LES ALLTID EVENTUELLE MERKNADER SIST I DETTE DOKUMENTET ANGÅENDE INSTALLASJON, VEDLIKEHOLD OG STØTTE FOR DETTE PRODUKTET.

System nr.		Sted	
Innsendt av		Dato	

Spes. seksjon		Avsnitt	
Godkjent		Dato	

3.0 SPESIFIKASJONER – MATERIALE

Hus: Kulegrafittjern i samsvar med ASTM A536. grad 65-45-12. Kulegrafittjern i samsvar med ASTM A395. grad 65-45-15 er tilgjengelig på forespørsel.

Belegg på huset: (oppgi valg)

Standard: Oransje emalje.

Valgfritt: Varmegalvanisert og andre.

Valgfritt: Pulverepoksy.

MERK

- Ta kontakt med Victaulic for alternative belegg.

Pakning for kupling: (oppgi valg¹)

Victaulic grad "E" FlushSeal™ EPDM

EPDM (grønnstripet fargekode). Temperaturområde –30°F til +230°F/–34°C til +110°C. Kan være spesifisert for bruksområder med varmt vann innenfor det angitte temperaturområdet pluss for et utvalg av fortynnede syrer. oljefri luft og mange andre bruksområder med kjemikalier. UL klassifisert i henhold til ANSI/NSF 61 for bruk til kaldt +73°F/+23°C og varmt +180°F/+82°C drikkevann og ANSI/NSF 372. **IKKE FORENLIG MED BRUK I PETROLEUMSANLEGG ELLER DAMPANLEGG.**

Victaulic grad "T" nitril

Nitril (oransje fargekode). Temperaturområde –20°F til +180°F/–29°C til +82°C. Denne pakningen kan være spesifisert for temperaturer opp til +180°F/+82°C for bruksområder med olje, inkludert luft med oljedamp. For bruksområder med vann, kan denne pakningen være spesifisert for temperaturer opp til +150°F/+66°C. For bruksområder med oljefri, tørr luft kan denne pakningen være spesifisert for temperaturer opp til +140°F/+60°C. **IKKE FORENLIG MED BRUK I VARMTVANNSANLEGG ELLER DAMPANLEGG.**

Victaulic grad "L" silikon

Silikon (rød fargekode). Temperaturområde –30°F til +350°F/–34°C til +177°C. Kan spesifiseres for tørr varme, luft uten hydrokarboner opp til +350°F/+177°C og spesielle kjemiske anlegg.

Annet

For alternativ pakningsvalg se [publikasjon 05.01](#): Victaulic veiledning for valg av pakninger - elastomertetningskonstruksjon.

¹ Bruksområdene som er angitt er kun retningslinjer for generell bruk. Vær oppmerksom på at det finnes bruksområder som disse pakningene ikke er forenlige med. Se alltid den siste [Victaulic veiledningen for valg av tetning](#) for spesifikke retningslinjer for bruksområder og for en liste over bruksområder som ikke er forenlige.

Bolter/Muttere: (oppgi valg²)

Standard: Sporbolter i karbonstål med oval hals som tilfredsstiller kravene til mekaniske egenskaper i henhold til ASTM A449. Kraftige sekskantmuttere i karbonstål som tilfredsstiller kravene til mekaniske egenskaper i henhold til ASTM A563 grad B. Sporbolter og kraftige sekskantmuttere er sinkgalvaniserte i henhold til ASTM B633 ZN/FE5, finish type III (britisk standard) eller type II (metrisk).

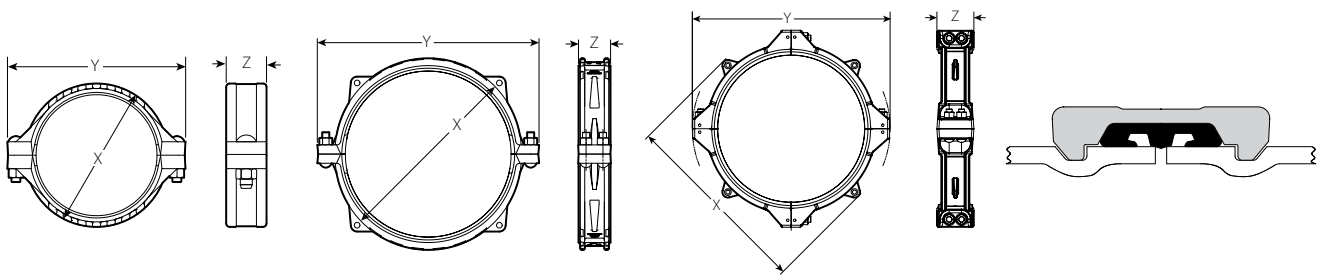
Valgfritt: Sporbolter i rustfritt stål med oval hals som tilfredsstiller kravene til mekaniske egenskaper i henhold til ASTM A193 grad B8M, klasse 2 (316 rustfritt stål). Kraftige sekskantmuttere i rustfritt stål som tilfredsstiller kravene til mekaniske egenskaper i henhold til A194 grad 8M (316 rustfritt stål), betingelse CW, med belegg som reduserer rivning.

For størrelse 26 – 78"/DN650 – DN1950:

Skiver: Galvanisert karbonstål, flat. SAE ekstra styrke i henhold til ASTM F436 eller ekstra sterkt rustfritt stål.

² Valgfrie bolter/muttere er tilgjengelige i imperial og metriske størrelser.

4.0 DIMENSJONER



Typisk 14 – 24”
DN350 – DN600

Typisk 26 – 60”
DN650 – DN1500

Typisk 62 – 78”
DN1550 – DN1950

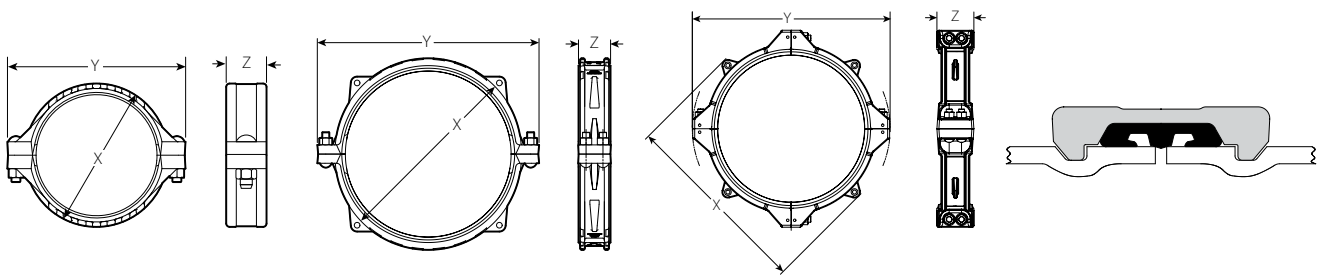
Overdrevet for tydelighet

Størrelse		Rørendeseparering	Nedbøyning. Fra CL		Bolt/mutter		Dimensjoner			Vekt
Nominell tommer DN	Faktisk ytre diameter tommer mm	Tillatt tommer mm	Per kupl. grad	tommer/ fot mm/m	Ant.	Størrelse tommer	X tommer mm	Y tommer mm	Z tommer mm	Omtrent (hver) lb kg
14 DN350	14.000 355,6	0.13 – 0.31 3,3 – 7,9	0,73	0.15 13	2	1 x 5 ½	16.00 406	20.63 524	4.50 114	48.0 21,8
	14.843 377.0	0.13 – 0.31 3,3 – 7,9	0,69	0.14 12	2	1 x 5 ½	16.84 428	21.44 545	4.54 115	52.6 23.9
16 DN400	16.000 406,4	0.13 – 0.31 3,3 – 7,9	0,63	0.13 11	2	1 x 5 ½	18.25 464	22.00 559	4.50 114	58.0 26,3
	16.772 426,0	0.13 – 0.31 3,3 – 7,9	0,61	0.13 11	2	1 x 5 ½	18.95 481	23.47 596	4.55 116	63.1 28,6
18 DN450	18.000 457,0	0.13 – 0.31 3,3 – 7,9	0,57	0.12 10	2	1 x 5 ½	20.38 518	25.50 648	4.50 114	65.0 29,5
	18.898 480,0	0.13 – 0.31 3,3 – 7,9	0,54	0.11 9	2	1 x 5 ½	25.72 653	21.26 540	4.55 116	75.7 34,3
20 DN500	20.000 508,0	0.13 – 0.31 3,3 – 7,9	0,50	0.10 9	2	1 1/8 x 5 ½	22.63 575	27.13 689	4.50 114	82.0 37,2
22 DN550	22.000 559,0	0.13 – 0.31 3,3 – 7,9	0,50	0.10 9	2	1 1/8 x 6	24.75 629	29.25 743	4.50 114	99.0 44,9
24 DN600	24.000 610,0	0.13 – 0.31 3,3 – 7,9	0,42	0.09 8	2	1 1/8 x 5 ½	26.88 683	31.25 794	4.50 114	107.0 48,5
26 DN650	26.000 660,4	0.15 – 0.53 3,8 – 13,5	0,83	0.18 15	4	1 1/8 x 6	30.13 765	35.25 895	5.75 146	205.0 93,0
28 DN700	28.000 711,2	0.15 – 0.53 3,8 – 13,5	0,78	0.16 14	4	1 1/8 x 6	32.25 819	37.25 946	5.75 146	220.0 99,8
30 DN750	30.000 762,0	0.15 – 0.53 3,8 – 13,5	0,73	0.16 13	4	1 ¼ x 7	33.88 863	39.63 1007	5.75 146	227.0 103,0
32 DN800	32.000 812,8	0.15 – 0.53 3,8 – 13,5	0,68	0.14 11	4	1 ¼ x 7	36.13 918	41.75 1060	5.75 146	242.0 109,8
34 DN850	34.000 865,0	0.15 – 0.53 3,8 – 13,5	0,69	0.13 11	4	1 ¼ x 7	38.25 972	43.75 1111	5.75 146	255.0 115,7
36 DN900	36.000 914,4	0.15 – 0.53 3,8 – 13,5	0,60	0.13 11	4	1 ¼ x 7	40.25 1022	45.75 1161	5.75 146	268.0 121,6

MERKNADER

- ADVARSEL: KUN FOR EN ENGANGS FELTTTEST. det maksimale arbeidstrykket for skjøter kan økes 1 ½ ganger tallene som er vist.
- Bolter med metriske gjengedimensjoner er tilgjengelige (fargekode gull) for alle kuplingstørrelser på forespørsel. Kontakt Victaulic for detaljer.
- Den ytre diameteren, oval fasong og overflatefinish, inkludert flate prikker og uregelmessigheter skal ikke variere mer enn grensene i følge API 5L endetoleransen.
- Se [publikasjon 25.09](#): Se Advanced Groove System (AGS) spesifikasjoner for valsede riller for riktige rillespesifikasjoner.
- Andre veggtykkelser er tilgjengelige. Kontakt Victaulic for ytelsen til andre rørveggtykkelser.
- Kontakt Victaulic for andre rørstørrelser.

4.0 DIMENSJONER (Fortsatt)



Typisk 14 – 24/
DN350 – DN600

Typisk 26 – 60/
DN650 – DN1500

Typisk 62 – 78/
DN1550 – DN1950

Overdrevet for tydelighet

Størrelse		Rørendeseparering	Nedbøyning. Fra CL		Bolt/mutter		Dimensjoner			Vekt
Nominell tommer DN	Faktisk ytre diameter tommer mm	Tillatt tommer mm	Per kupl. grad	tommer/fot mm/m	Ant.	Størrelse tommer	X tommer mm	Y tommer mm	Z tommer mm	Omtrent (hver) lb kg
38 DN950	38.000 965,0	0.15 – 0.53 3,8 – 13,5	0,57	0.13 11	4	1 ¼ x 7	44.00 1117	50.50 1283	6.50 165	340.0 154,2
40 DN1000	40.000 1016,0	0.21 – 0.59 5,3 – 15,0	0,55	0.12 10	4	1 ½ x 8	44.00 1117	50.50 1283	6.50 165	340.0 154,2
42 DN1050	42.000 1066,8	0.21 – 0.59 5,3 – 15,0	0,52	0.11 9	4	1 ½ x 8	46.00 1168	52.50 1334	6.50 165	360.0 163,3
44 DN1100	44.000 1117,6	0.21 – 0.59 5,3 – 15,0	0,49	0.10 8	4	1 ½ x 8	50.25 1277	56.50 1435	6.50 165	390.0 176,9
46 DN1150	46.000 1168,4	0.21 – 0.59 5,3 – 15,0	0,47	0.10 8	4	1 ½ x 8	50.25 1277	56.50 1435	6.50 165	415.0 188,2
48 DN1200	48.000 1219,2	0.21 – 0.59 5,3 – 15,0	0,45	0.10 8	4	1 ½ x 8	52.25 1328	58.50 1486	6.50 165	425.0 192,8
50 DN1250	50.000 1270,0	0.21 – 0.59 5,3 – 15,0	0,43	0.09 8	4	1 ½ x 8	53.63 1362	60.88 1546	10.00 254	500.0 227,0
54 ³ DN1350	54.000 1371,6	0.28 – 0.66 7,1 – 16,8	0,40	0.08 7	4	1 ½ x 7	59.00 1499	65.13 1655	10.00 254	648.0 293,9
56 ³ DN1400	56.000 1422,2	0.28 – 0.66 7,1 – 16,8	0,38	0.08 7	4	1 ½ x 7	61.00 1550	67.63 1718	10.00 254	676.0 306,6
60 ³ DN1500	60.000 1524,0	0.28 – 0.66 7,1 – 16,8	0,36	0.08 7	4	1 ½ x 7	65.00 1652	72.13 1832	10.00 254	720.0 326,6
62 ³ DN1550	62.000 1574,8	0.28 – 0.66 7,1 – 16,8	0,35	0.07 6	8	1 ½ x 7	67.25 1709	73.63 1870	10.00 254	956.0 433,6
64 ³ DN1600	64.000 1625,6	0.28 – 0.66 7,1 – 16,8	0,35	0.07 6	8	1 ½ x 7	69.58 1767	75.81 1926	10.00 254	956.0 433,6
72 ³ DN1800	72.000 1828,8	0.28 – 0.66 7,1 – 16,8	0,30	0.06 5	8	1 ½ x 7 ½	75.00 1905	85.00 2159	10.00 254	1140.0 518,0
78 DN1950	78.000 1981,2	0.28 – 0.66 7,1 – 16,8	0,28	0.06 5	8	1 ½ x 7 ½	83.40 2118	89.81 2281	10.00 254	1400.0 635,0

³ Type W77N kupling.

MERKNADER

- ADVARSEL: KUN FOR EN ENGANGS FELTTEST. det maksimale arbeidstrykket for skjøter kan økes 1 ½ ganger tallene som er vist.
- Bolter med metriske gjengedimensjoner er tilgjengelige (fargekode gull) for alle kuplingstørrelser på forespørsel. Kontakt Victaulic for detaljer.
- Den ytre diameteren, oval fasong og overflatefinish, inkludert flate prikker og uregelmessigheter skal ikke variere mer enn grensene i følge API 5L endetoleransen.
- Se [publikasjon 25.09](#): Se Advanced Groove System (AGS) spesifikasjoner for valsede riller for riktige rillespesifikasjoner.
- Andre veggtykkelser er tilgjengelige. Kontakt Victaulic for ytelsen til andre rørveggtykkelser.
- Kontakt Victaulic for andre rørstørrelser.

5.0 YTELSE

Type W77

Størrelse		Maksimalt arbeidstrykk			Maks. endebelastning ⁵ lb N
Nominell tommer DN	Faktisk ytre diameter tommer mm	Tynn vegg ⁴ psi kPa	Std. vegg psi kPa	Ekstra kraftig ½ – ¾" 13 – 19mm psi kPa	
14 DN350	14.000	350	350	350	55800
	355,6	2413	2413	2413	248310
	14.843	350	350	350	60562
	377,0	2413	2413	2413	27470
16 DN400	16.000	350	350	350	72885
	406,4	2413	2413	2413	324209
	16.772	350	350	350	77326
	426,0	2413	2413	2413	35074
18 DN450	18.000	350	350	350	92245
	457,0	2413	2413	2413	410326
	18.898	350	350	350	98172
	480,0	2413	2413	2413	44530
20 DN500	20.000	350	350	350	113880
	508,0	2413	2413	2413	506563
22 DN550	22.000	350	350	350	133046
	559,0	2413	2413	2413	591818
24 DN600	24.000	225	350	350	163990 ⁶
	610,0	1551	1551	1551	729464 ⁶
26 DN650	26.000	300	300	300	159279
	660,4	2068	2068	2068	708508
28 DN700	28.000	300	300	300	184726
	711,2	2068	2068	2068	821702
30 DN750	30.000	300	300	300	212058
	762,0	2068	2068	2068	943281
32 DN800	32.000	300	300	300	241274
	812,8	2068	2068	2068	1073240
34 DN850	34.000	300	300	300	272375
	865,0	2068	2068	2068	1211584
36 DN900	36.000	300	300	300	305363
	914,4	2068	2068	2068	1358322

⁴ Tynn vegg for 14"/DN350 = 0.22"/5.6 mm; 16 – 24"/DN400 – DN600 = 0.25"/6.4 mm. 26 – 50"/DN650 – DN1250 = 0.312"/7.9 mm.
Tynn vegg for 377 mm = 0.217"/5.5 mm; 426 mm = 0.256"/6.5 mm; 480 mm = 0.256"/6.5 mm.

⁵ Endebelastninger er totale fra all indre og ytre belastning, basert på karbonstålrør med valsede riller laget med Victaulic AGS valser i samsvar med [Victaulic spesifikasjoner for AGS valsede riller](#). Ta kontakt med Victaulic for ytelse på andre rør.

⁶ Endebelastningen for 24"/DN600 installert på et tynnvegget rør er 101790lbs/456426 N.

MERKNADER

- ADVARSEL: KUN FOR EN ENGANGS FELTTEST. det maksimale arbeidstrykket for skjøter kan økes 1 ½ ganger tallene som er vist.
- Bolter med metriske gjengedimensjoner er tilgjengelige (fargekode gull) for alle kuplingstørrelser på forespørsel. Kontakt Victaulic for detaljer.
- Den ytre diameteren, oval fasong og overflatefinish, inkludert flate prikker og uregelmessigheter skal ikke variere mer enn grensene i følge API 5L endetoleransen.
- Se [publikasjon 25.09](#): Se Advanced Groove System (AGS) spesifikasjoner for valsede riller for riktige rillespesifikasjoner.
- Andre veggtykkelser er tilgjengelige. Kontakt Victaulic for ytelsen til andre rørveggtykkelser.
- Kontakt Victaulic for andre rørstørrelser.

5.0 YTELSE (Fortsatt)

Type W77

Størrelse		Maksimalt arbeidstrykk			Maks. endebelastning ⁵ lb N
Nominell tommer DN	Faktisk ytre diameter tommer mm	Tynn vegg ⁴ psi kPa	Std. vegg psi kPa	Ekstra kraftig ½ – ¾" 13 – 19mm psi kPa	
38 DN950	38.000 965,0	300 2068	300 2068	300 2068	340235 1513440
40 DN1000	40.000 1016,0	300 2068	300 2068	300 2068	376991 1676940
42 DN1050	42.000 1066,8	300 2068	300 2068	300 2068	415632 1848823
44 DN1100	44.000 1150,0	232 1599	232 1599	232 1599	352763 1569168
46 DN1150	46.000 1168,4	232 1599	232 1599	232 1599	385561 1715061
48 DN1200	48.000 1219,2	232 1599	232 1599	232 1599	419820 1867452
50 DN1250	50.000 1270,0	232 1599	232 1599	232 1599	455530 2026298
54 ⁷ DN1350	54.000 1371,6	175 1206	175 1206	175 1206	400790 1782802
56 ⁷ DN1400	56.000 1422,2	175 1206	175 1206	175 1206	431030 1917317
60 ⁷ DN1500	60.000 1524,0	175 1206	175 1206	175 1206	494800 2200980
62 ⁷ DN1550	62.000 1574,8	– –	175 1206	175 1206	528340 2350173
64 ⁷ DN1600	64.000 1625,6	– –	175 1206	175 1206	528340 2350173
72 ⁷ DN1800	72.000 1828,8	– –	125 861	125 861	509000 2264145
78 DN1950	78.000 1981,2	– –	100 689	100 689	477836 2125520

⁴ Tynn vegg for 14"/DN350 = 0.22"/5.6 mm; 16 – 24"/DN400 – DN600 = 0.25"/6.4 mm. 26 – 50"/DN650 – DN1250 = 0.312"/7.9 mm.

⁵ Endebelastninger er totale fra all indre og ytre belastning, basert på karbonstålrør med valsede riller laget med Victaulic AGS valser i samsvar med [Victaulic spesifikasjoner for AGS valsede riller](#). Ta kontakt med Victaulic for ytelse på andre rør.

⁶ Endebelastningen for 24"/DN600 installert på et tynnvegget rør er 101790 lbs/456426 N.

⁷ Type W77N kupling.

MERKNADER

- ADVARSEL: KUN FOR EN ENGANGS FELTTEST. det maksimale arbeidstrykket for skjøter kan økes 1 ½ ganger tallene som er vist.
- Bolter med metriske gjengedimensjoner er tilgjengelige (fargekode gull) for alle kuplingstørrelser på forespørsel. Kontakt Victaulic for detaljer.
- Den ytre diameteren, oval fasong og overflatefinish, inkludert flate prikker og uregelmessigheter skal ikke variere mer enn grensene i følge API 5L endetoleransen.
- Se [publikasjon 25.09](#): Se Advanced Groove System (AGS) spesifikasjoner for valsede riller for riktige rillespesifikasjoner.
- Andre veggtykkelser er tilgjengelige. Kontakt Victaulic for ytelsen til andre rørveggtykkelser.
- Kontakt Victaulic for andre rørstørrelser.

5.1 YTELSE

Krav til dreiemoment

Nominell rørstørrelse	Krav til dreiemoment
tommer DN	ft. lbs. N·m
14. 16. 18 350. 400. 450	250 340
377. 426. 480mm	250 340
20. 22. 24. 26. 28 500. 550. 600. 650. 700	375 500
30. 32. 34. 36. 38 750. 800. 850. 900. 950	500 680
40. 42. 44. 46. 48. 50. 54. 56. 58. 60. 62. 64. 72. 78 1000. 1050. 1100. 1150. 1200. 1250. 1350. 1450. 1500. 1550. 1600. 1800. 1950	600 813

6.0 MERKNADER

ADVARSEL

- Victaulic rilleverktøy må være utstyrt med AGS valsesett (RW for stål og RWX for rustfritt stål) for rilling av rør for som skal brukes med AGS produkter.
- RWX rilleverktøyet er sølvfarget og har betegnelsen "RWX" markert på foran på valsesettene.
- Victaulic AGS produkter MÅ IKKE brukes på rør som er klargjort med valsesett av den originale typen.
- For å sikre at rørendene klargjøres på riktig måte, se [publikasjon 25.09](#) for AGS (Advanced Groove System) spesifikasjoner for valsing av riller i rør.

Unnlatelse av å følge disse instruksjonene vil føre til at rillene ikke er i overensstemmelse med Victaulic AGS spesifikasjonene. Dette kan resultere i at skjøten svikter med alvorlige personskader og materielle skader som resultat.

7.0 REFERANSEMATERIALE

- [02.06: Victaulic® godkjenninger for drikkevann ANSI/NSF](#)
- [05.01: Victaulic® veiledning for valg av tetninger](#)
- [16.12: Victaulic® AGS Vic-Ring systemer](#)
- [20.05: Victaulic® AGS koblinger med rillede ender](#)
- [24.01: Victaulic® spesifikasjoner for verktøy for klargjøring av rør](#)
- [25.09: Victaulic® data for AGS valsede riller](#)
- [26.01: Victaulic® designdata](#)
- [29.01: Victaulic® vilkår og betingelser/garanti](#)
- [I-100: Victaulic® feltinstallasjonshåndbok](#)

Brukerens ansvar for valg av riktig produkt

Hver bruker har det endelige ansvaret for å avgjøre om et Victaulic produkt egner seg til det planlagte formålet med hensyn til industristandarder og prosjektspesifikasjoner, og gjeldende byggesregler og relaterte forskrifter samt instruksjonene fra Victaulic angående ytelse, vedlikehold, sikkerhet og advarsler. Ikke noe av innholdet i dette eller andre dokumenter eller muntlige anbefalinger, råd eller meninger fra en ansatt hos Victaulic, kan endre, variere, erstatte eller kansellere vilkår i Victaulic Companys standard salgsbetingelser, installasjonsveiledning eller i denne ansvarsfraskrivelsen.

Intellektuell eiendomsrett

Ingen påstander i dette dokumentet angående mulig eller foreslått bruk av materialer, produkter, service eller design, er beregnet på eller skal brukes til å innvilge lisenser under patenter eller annen intellektuell eiendomsrett som tilhører Victaulic eller noen av deres datterselskaper eller tilknyttede selskaper som dekker slik bruk eller design, eller som en anbefaling for bruk av slikt materiale, produkt, service eller design hvis dette er brudd på en patent eller annen intellektuell eiendomsrett. Uttrykket "Patentbeskyttet" eller "Patentanmeldt" henviser til design eller brukpatenter eller patentsøknader for gjenstander og/eller bruksmetoder i USA og/eller i andre land.

Merk

Dette produktet skal produseres av Victaulic eller i henhold til spesifikasjoner fra Victaulic. Alle produkter skal installeres i samsvar med gjeldende installasjons-/monteringsinstruksjoner fra Victaulic. Victaulic forbeholder seg retten til å endre produktspesifikasjoner, design og standardutstyr uten varsel og uten å pådra seg forpliktelser.

Installasjon

Se alltid Victaulic installasjonshåndboken eller installasjonsinstruksjonene for produktet som installeres. Håndbøker med komplette installasjons- og monteringsdata følger med hver forsendelse av Victaulic-produkter, og fås i PDF-format på vårt nettsted på www.victaulic.com.

Garanti

Se avsnittet om garanti i den gjeldende prislisten eller kontakt Victaulic for mer informasjon.

Varemerker

Victaulic og alle andre Victaulic merker er varemerker eller registrerte varemerker som tilhører Victaulic Company og/eller deres tilknyttede enheter, i USA og/eller i andre land.