



Mărimi 14 – 24"/DN350 – DN600
Brevetat



Mărimi 26 – 60"/DN650 – DN1500
Brevetat



Mărimi 62 – 78"/DN1550 – DN1950
Brevetat



1.0 DESCRIEREA PRODUSULUI

Mărimile disponibile

- 14 – 78"/DN350 – DN1950

Presiunea maximă de lucru

- 14 – 24"/DN350 – DN600: 350 psi/2413 kPa
- 26 – 42"/DN650 – DN950: 300 psi/2068 kPa
- 44 – 50"/DN1100 – DN1250: 232 psi/1599 kPa
- 54 – 62"/DN1350 – DN1550: 175 psi/1206 kPa
- 72"/DN1800 – 125 psi/861 kPa
- 78"/DN1950 – 100 psi/689 kPa

Funcția

- Profilul unic în formă de pană permite mărirea ecartului admisibil la capăt de țevă, facilitând astfel asamblarea
- Cuplajul model W77 AGS din gama de mărimi 26 – 78"/DN650 – DN1950 dispune de urechi de ridicare integrate în semicuple în scopul unei manevrări mai facile în timpul instalării.
- La îmbinarea țevilor, se va asigura un joc limitat linear și angular care poate să fie folosit pentru compensarea dilatării termice a sistemelor de țevi, atenuarea vibrațiilor, tasarea seismică, diferențială a solului și alte aplicații care necesită o anumită flexibilitate.

NOTE

- Cuplajele model W77 AGS sunt prevăzute cu garnituri FlushSeal™ compatibile cu mai multe tipuri de aplicații. La efectuarea unei comenzi, precizați categoria garniturii. Consultați [publicația 05.01](#) care cuprinde clasificările pentru garnituri.
- Cuplajele flexibile model W77 AGS se pot utiliza și în instalații abrazive/șlam în combinație cu inelul AGS Vic-Ring. Consultați [publicația 16.12](#).

2.0 CERTIFICAREA/OMOLOGĂRILE



NOTE

- Dimensiunile 377 mm, 426 mm și 480 mm nu sunt omologate UL, NSF și FM.
- Consultați [publicația 02.06](#): Omologările ANSI/NSF Victaulic privind apa potabilă, dacă e cazul.
- Descărcați [publicația 10.01](#) pentru Ghidul de referință al certificărilor/omologărilor privind protecția contra incendiilor.

CONSULTAȚI ÎNTOTDEAUNA NOTIFICĂRILE DE LA SFÂRȘITUL ACESTUI DOCUMENT CU PRIVIRE LA INSTALAREA, ÎNTREȚINEREA SAU ASISTENȚA TEHNICĂ CARE ȚINE DE PRODUS.

Nr. al sistemului		Amplasare	
Trimis de		Data	

Secțiune a spec.		Paragraf	
Omologat		Data	

3.0 SPECIFICAȚIILE – MATERIALUL

Semicuplă: Fontă ductilă conform ASTM A536, categoria 65-45-12. Fontă ductilă conform ASTM A395, categoria 65-45-15, disponibilă la comandă specială.

Acoperirea semicuplei: (precizați alegerea)

Standard: Email portocaliu.

Opțional: Galvanizare la cald prin imersie și altele.

Opțional: Rășină epoxidică unită prin fuziune.

NOTĂ

- Pentru alte acoperiri, contactați Victaulic.

Garnitura cuplajului: (precizați alegerea¹)

Categoria Victaulic „E” FlushSeal™ EPDM

EPDM (cod de culoare - bandă verde). Interval de temperatură de la -30°F la +230°F/de la -34°C la +110°C. Poate fi specificată în cazul aplicațiilor cu apă caldă care se încadrează în intervalul de temperatură precizat sau în aplicații cu acizi diluați, aer fără petrol și cele chimice. Clasificat UL conform ANSI/NSF 61 pentru instalații de apă potabilă rece (+73°F/+23°C) sau caldă (+180°F/+82°C) și conform ANSI/NSF 372. **INCOMPATIBILĂ CU UTILIZĂRI ÎN APLICAȚII PETROLIERE SAU CU ABURI.**

Categoria Victaulic „T” nitril

Nitril (cod de culoare - bandă portocalie). Interval de temperatură de la -20°F la +180°F/de la -29°C la +82°C. Poate să fie specificată pentru aplicații legate de petrol, inclusiv aer cu vapori, această garnitură poate să fie specificată pentru temperaturi clasificate până la +180°F/+82°C. Pentru aplicații legate de apă, această garnitură poate să fie specificată pentru temperaturi clasificate până la +150°F/+66°C. Pentru aplicații în aer fără petrol, uscat, această garnitură poate să fie specificată pentru temperaturi clasificate până la +140°F/+60°C. **INCOMPATIBILĂ PENTRU UTILIZARE CU APLICAȚII LEGATE DE APA FIERBINTE SAU ABURI.**

Categoria Victaulic „L” silicon

Silicon (cod de culoare - roșu). Interval de temperatură de la -30°F la +350°F/de la -34°C la +177°C. Recomandată pentru aplicații cu căldură uscată, aer fără hidrocarburi la +350°F/+177°C și anumite aplicații chimice.

Altele

Pentru utilizarea altor garnituri, consultați [publicația 05.01](#): Ghidul de selectare a etanșărilor Victaulic - structura etanșărilor din elastomer.

¹ Aplicațiile menționate sunt date doar cu caracter orientativ general. Este de reținut că există aplicații pentru care nu se recomandă utilizarea acestor garnituri. Ca referință, consultați întotdeauna ultimul [Ghid de selectare a etanșărilor Victaulic](#) care cuprinde recomandările de garnituri pentru aplicații specifice și liste cu aplicații care nu sunt recomandate.

Șuruburi/piulițe: (precizați alegerea²)

Standard: șuruburi de îmbinare cu gât oval din oțel carbon care îndeplinesc cerințele privind proprietățile mecanice din standardul ASTM A449. Piulițe hexagonale de rezistență mare din oțel carbon care îndeplinesc cerințele privind proprietățile mecanice din standardul ASTM A563, categoria B. Șuruburile de îmbinare și piulițele hexagonale sunt electrogalvanizate cu zinc conform ASTM B633 ZN/FE5 cu finisaj tip III (sistem imperial) sau tip II (sistem metric).

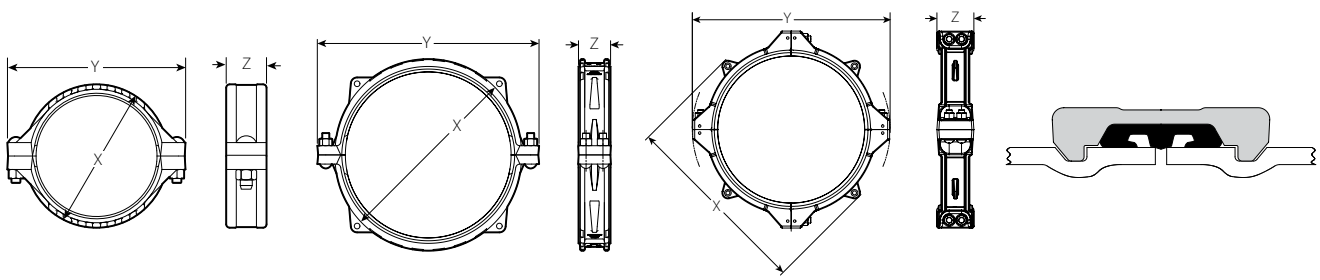
Opțional: șuruburi de îmbinare cu gât oval din oțel inoxidabil care îndeplinesc cerințele privind proprietățile mecanice din standardul ASTM A193, categoria B8M, clasa 2 (oțel inoxidabil 316). Piulițe hexagonale de rezistență mare din oțel inoxidabil care îndeplinesc cerințele privind proprietățile mecanice din standardul ASTM 194, categoria 8M (oțel inoxidabil 316), condiția CW, cu acoperire rezistentă la uzura prin frecare.

Pentru dimensiunile de 26 – 78"/DN650 – DN1950:

Șaibe: plate din oțel carbon placat. Rezistență ridicată SAE conform standardului ASTM F436 sau oțel inoxidabil cu rezistență ridicată.

² Șuruburile/piulițele opționale sunt disponibile în mărimi date în sistem imperial, dar și metric.

4.0 DIMENSIUNI



Dimensiuni tipice 14 – 24”/
DN350 – DN600

Dimensiuni tipice 26 – 60”/
DN650 – DN1500

Dimensiuni tipice 62 – 78”/
DN1550 – DN1950

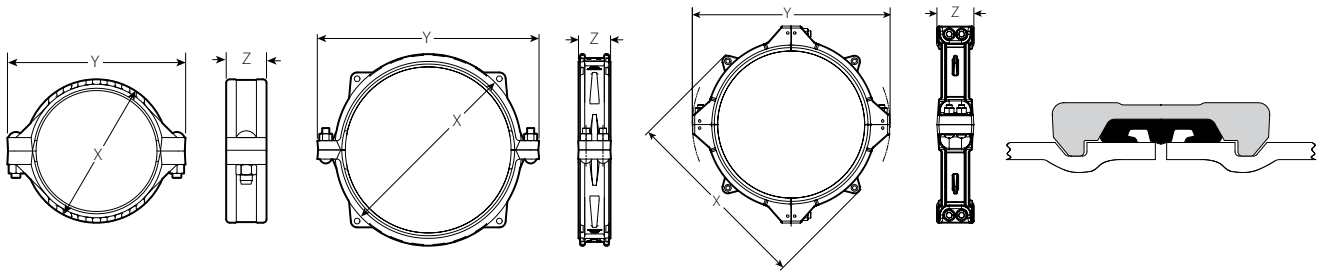
Exagerată pentru claritate

Mărime		Ecart la capăt de țevă		Deviere CL		Șurub/piuliță		Dimensiuni			Greutate
Nominală inch DN	Diametru exterior efectiv inch mm	Admisibilă inch mm	Gr. deflex. per cplj.	in/ft mm/m	Cant.	Mărime inch	X inch mm	Y inch mm	Z inch mm	Aproximativă (fiecare) lb kg	
14 DN350	14.000 355,6	0.13 – 0.31 3,3 – 7,9	0,73	0.15 13	2	1 x 5 ½	16.00 406	20.63 524	4.50 114	48.0 21,8	
	14.843 377,0	0.13 – 0.31 3,3 – 7,9	0,69	0.14 12	2	1 x 5 ½	16.84 428	21.44 545	4.54 115	52.6 23,9	
16 DN400	16.000 406,4	0.13 – 0.31 3,3 – 7,9	0,63	0.13 11	2	1 x 5 ½	18.25 464	22.00 559	4.50 114	58.0 26,3	
	16.772 426,0	0.13 – 0.31 3,3 – 7,9	0,61	0.13 11	2	1 x 5 ½	18.95 481	23.47 596	4.55 116	63.1 28,6	
18 DN450	18.000 457,0	0.13 – 0.31 3,3 – 7,9	0,57	0.12 10	2	1 x 5 ½	20.38 518	25.50 648	4.50 114	65.0 29,5	
	18.898 480,0	0.13 – 0.31 3,3 – 7,9	0,54	0.11 9	2	1 x 5 ½	25.72 653	21.26 540	4.55 116	75.7 34,3	
20 DN500	20.000 508,0	0.13 – 0.31 3,3 – 7,9	0,50	0.10 9	2	1 1/8 x 5 ½	22.63 575	27.13 689	4.50 114	82.0 37,2	
22 DN550	22.000 559,0	0.13 – 0.31 3,3 – 7,9	0,50	0.10 9	2	1 1/8 x 6	24.75 629	29.25 743	4.50 114	99.0 44,9	
24 DN600	24.000 610,0	0.13 – 0.31 3,3 – 7,9	0,42	0.09 8	2	1 1/8 x 5 ½	26.88 683	31.25 794	4.50 114	107.0 48,5	
26 DN650	26.000 660,4	0.15 – 0.53 3,8 – 13,5	0,83	0.18 15	4	1 1/8 x 6	30.13 765	35.25 895	5.75 146	205.0 93,0	
28 DN700	28.000 711,2	0.15 – 0.53 3,8 – 13,5	0,78	0.16 14	4	1 1/8 x 6	32.25 819	37.25 946	5.75 146	220.0 99,8	
30 DN750	30.000 762,0	0.15 – 0.53 3,8 – 13,5	0,73	0.16 13	4	1 ¼ x 7	33.88 863	39.63 1007	5.75 146	227.0 103,0	
32 DN800	32.000 812,8	0.15 – 0.53 3,8 – 13,5	0,68	0.14 11	4	1 ¼ x 7	36.13 918	41.75 1060	5.75 146	242.0 109,8	
34 DN850	34.000 865,0	0.15 – 0.53 3,8 – 13,5	0,69	0.13 11	4	1 ¼ x 7	38.25 972	43.75 1111	5.75 146	255.0 115,7	
36 DN900	36.000 914,4	0.15 – 0.53 3,8 – 13,5	0,60	0.13 11	4	1 ¼ x 7	40.25 1022	45.75 1161	5.75 146	268.0 121,6	

NOTE

- AVERTISMENT: DOAR PENTRU O SINGURĂ TESTARE PE TEREN, presiunea maximă de lucru la îmbinare poate fi crescută de 1 ½ ori față de valorile date.
- Șuruburile cu filet metric sunt disponibile la cerere (cod de culoare - auriu) pentru toate dimensiunile cuplajelor. Contactați Victaulic pentru detalii.
- Diametrul exterior, ovalitatea și finisajul suprafeței, inclusiv punctele plate și imperfecțiunile, nu depășesc limitele de toleranță de capăt prevăzute în API 5L.
- Consultați [publicația 25.09](#): Specificații privind canelarea prin roluire Advanced Groove System (AGS) pentru specificații legate de canelarea adecvată.
- Sunt disponibile și alte grosimi ale peretelui. Pentru datele de performanță ale altor grosimi ale peretelui, contactați Victaulic.
- Pentru alte mărimi de țevă, contactați Victaulic.

4,0 DIMENSIUNI (Continuare)



Dimensiuni tipice 14 – 24”/
DN350 – DN600

Dimensiuni tipice 26 – 60”/
DN650 – DN1500

Dimensiuni tipice 62 – 78”/
DN1550 – DN1950

Exagerată pentru claritate

Mărime		Ecart la capăt de țevă		Deviere CL		Șurub/piuliță		Dimensiuni			Greutate
Nominală inch DN	Diametru exterior efectiv inch mm	Admisibilă inch mm	Gr, deflex, per cplj,	in/ft mm/m	Cant,	Mărime inch	X inch mm	Y inch mm	Z inch mm	Aproximativă (fiecare) lb kg	
38 DN950	38,000 965,0	0,15 – 0,53 3,8 – 13,5	0,57	0,13 11	4	1 ¼ x 7	44,00 1117	50,50 1283	6,50 165	340,0 154,2	
40 DN1000	40,000 1016,0	0,21 – 0,59 5,3 – 15,0	0,55	0,12 10	4	1 ½ x 8	44,00 1117	50,50 1283	6,50 165	340,0 154,2	
42 DN1050	42,000 1066,8	0,21 – 0,59 5,3 – 15,0	0,52	0,11 9	4	1 ½ x 8	46,00 1168	52,50 1334	6,50 165	360,0 163,3	
44 DN1100	44,000 1117,6	0,21 – 0,59 5,3 – 15,0	0,49	0,10 8	4	1 ½ x 8	50,25 1277	56,50 1435	6,50 165	390,0 176,9	
46 DN1150	46,000 1168,4	0,21 – 0,59 5,3 – 15,0	0,47	0,10 8	4	1 ½ x 8	50,25 1277	56,50 1435	6,50 165	415,0 188,2	
48 DN1200	48,000 1219,2	0,21 – 0,59 5,3 – 15,0	0,45	0,10 8	4	1 ½ x 8	52,25 1328	58,50 1486	6,50 165	425,0 192,8	
50 DN1250	50,000 1270,0	0,21 – 0,59 5,3 – 15,0	0,43	0,09 8	4	1 ½ x 8	53,63 1362	60,88 1546	10,00 254	500,0 227,0	
54 ³ DN1350	54,000 1371,6	0,28 – 0,66 7,1 – 16,8	0,40	0,08 7	4	1 ½ x 7	59,00 1499	65,13 1655	10,00 254	648,0 293,9	
56 ³ DN1400	56,000 1422,2	0,28 – 0,66 7,1 – 16,8	0,38	0,08 7	4	1 ½ x 7	61,00 1550	67,63 1718	10,00 254	676,0 306,6	
60 ³ DN1500	60,000 1524,0	0,28 – 0,66 7,1 – 16,8	0,36	0,08 7	4	1 ½ x 7	65,00 1652	72,13 1832	10,00 254	720,0 326,6	
62 ³ DN1550	62,000 1574,8	0,28 – 0,66 7,1 – 16,8	0,35	0,07 6	8	1 ½ x 7	67,25 1709	73,63 1870	10,00 254	956,0 433,6	
64 ³ DN1600	64,000 1625,6	0,28 – 0,66 7,1 – 16,8	0,35	0,07 6	8	1 ½ x 7	69,58 1767	75,81 1926	10,00 254	956,0 433,6	
72 ³ DN1800	72,000 1828,8	0,28 – 0,66 7,1 – 16,8	0,30	0,06 5	8	1 ½ x 7 ½	75,00 1905	85,00 2159	10,00 254	1140,0 518,0	
78 DN1950	78,000 1981,2	0,28 – 0,66 7,1 – 16,8	0,28	0,06 5	8	1 ½ x 7 ½	83,40 2118	89,81 2281	10,00 254	1400,0 635,0	

³ Cuplează model W77N,

NOTE

- AVERTISMENT: DOAR PENTRU O SINGURĂ TESTARE PE TEREN, presiunea maximă de lucru la îmbinare poate fi crescută de 1 ½ ori față de valorile date,
- Șuruburile cu filet metric sunt disponibile la cerere (cod de culoare - auriu) pentru toate dimensiunile cuplajelor, Contactați Victaulic pentru detalii,
- Diametrul exterior, ovalitatea și finisajul suprafeței, inclusiv punctele plate și imperfecțiunile, nu depășesc limitele de toleranță de capăt prevăzute în API 5L,
- Consultați [publicația 25.09](#); Specificații privind canelarea prin roluire Advanced Groove System (AGS) pentru specificații legate de canelarea adecvată,
- Sunt disponibile și alte grosimi ale peretelui, Pentru datele de performanță ale altor grosimi ale peretelui, contactați Victaulic,
- Pentru alte mărimi de țevă, contactați Victaulic,

5.0 PERFORMANȚA

Modelul W77

Mărime		Presiunea maximă de lucru			Sarcină max. pe capăt ⁵
Nominală inch DN	Diametru exterior efectiv inch mm	Perete subțire ⁴ psi kPa	Perete standard psi kPa	Extra rezistent ½ – ¾" 13 – 19 mm psi kPa	
14 DN350	14.000 355,6	350 2413	350 2413	350 2413	55800 248310
	14.843 377,0	350 2413	350 2413	350 2413	60562 27470
16 DN400	16.000 406,4	350 2413	350 2413	350 2413	72885 324209
	16.772 426,0	350 2413	350 2413	350 2413	77326 35074
18 DN450	18.000 457,0	350 2413	350 2413	350 2413	92245 410326
	18.898 480,0	350 2413	350 2413	350 2413	98172 44530
20 DN500	20.000 508,0	350 2413	350 2413	350 2413	113880 506563
22 DN550	22.000 559,0	350 2413	350 2413	350 2413	133046 591818
24 DN600	24.000 610,0	225 1551	350 1551	350 1551	163990 ⁶ 729464 ⁶
26 DN650	26.000 660,4	300 2068	300 2068	300 2068	159279 708508
28 DN700	28.000 711,2	300 2068	300 2068	300 2068	184726 821702
30 DN750	30.000 762,0	300 2068	300 2068	300 2068	212058 943281
32 DN800	32.000 812,8	300 2068	300 2068	300 2068	241274 1073240
34 DN850	34.000 865,0	300 2068	300 2068	300 2068	272375 1211584
36 DN900	36.000 914,4	300 2068	300 2068	300 2068	305363 1358322

⁴ Perete subțire pentru 14"/DN350 = 0.22"/5,6 mm; 16 – 24"/DN400 – DN600 = 0.25"/6,4 mm, 26 – 50"/DN650 – DN1250 = 0.312"/7,9 mm.
Perete subțire pentru 377 mm = 0.217"/5,5 mm; 426 mm = 0.256"/6,5 mm; 480 mm = 0.256"/6,5 mm.

⁵ Sarcinile de capăt sunt date ca valori totale, cumulând toate sarcinile interne și externe aplicabile unei țevi din oțel carbon roluite cu role Victaulic AGS în conformitate cu [specificatiile de canelare prin roluire Victaulic AGS](#). În cazul performanțelor pentru alte tipuri de țevă, contactați Victaulic.

⁶ Sarcina pe capăt pentru dimensiunea de 24"/600 mm la montajul pe țevă cu perete subțire este de 101790 lbs/456426 N.

NOTE

- AVERTISMENT: DOAR PENTRU O SINGURĂ TESTARE PE TEREN, presiunea maximă de lucru la îmbinare poate fi crescută de 1 ½ ori față de valorile date.
- Șuruburile cu filet metric sunt disponibile la cerere (cod de culoare - auriu) pentru toate dimensiunile cuplajelor. Contactați Victaulic pentru detalii.
- Diametrul exterior, ovalitatea și finisajul suprafeței, inclusiv punctele plate și imperfecțiunile, nu depășesc limitele de toleranță de capăt prevăzute în API 5L.
- Consultați [publicația 25.09](#): Specificații privind canelarea prin roluire Advanced Groove System (AGS) pentru specificații legate de canelarea adecvată.
- Sunt disponibile și alte grosimi ale peretelui. Pentru datele de performanță ale altor grosimi ale peretelui, contactați Victaulic.
- Pentru alte mărimi de țevă, contactați Victaulic.

5.0 PERFORMANȚA (Continuare)

Modelul W77

Mărime		Presiunea maximă de lucru			Sarcină max. pe capăt ⁵
Nominală inch DN	Diametru exterior efectiv inch mm	Perete subțire ⁴ psi kPa	Perete standard psi kPa	Extra rezistent ½ – ¾" 13 – 19 mm psi kPa	
38 DN950	38.000 965,0	300 2068	300 2068	300 2068	340235 1513440
40 DN1000	40.000 1016,0	300 2068	300 2068	300 2068	376991 1676940
42 DN1050	42.000 1066,8	300 2068	300 2068	300 2068	415632 1848823
44 DN1100	44.000 1150,0	232 1599	232 1599	232 1599	352763 1569168
46 DN1150	46.000 1168,4	232 1599	232 1599	232 1599	385561 1715061
48 DN1200	48.000 1219,2	232 1599	232 1599	232 1599	419820 1867452
50 DN1250	50.000 1270,0	232 1599	232 1599	232 1599	455530 2026298
54 ⁷ DN1350	54.000 1371,6	175 1206	175 1206	175 1206	400790 1782802
56 ⁷ DN1400	56.000 1422,2	175 1206	175 1206	175 1206	431030 1917317
60 ⁷ DN1500	60.000 1524,0	175 1206	175 1206	175 1206	494800 2200980
62 ⁷ DN1550	62.000 1574,8	– –	175 1206	175 1206	528340 2350173
64 ⁷ DN1600	64.000 1625,6	– –	175 1206	175 1206	528340 2350173
72 ⁷ DN1800	72.000 1828,8	– –	125 861	125 861	509000 2264145
78 DN1950	78.000 1981,2	– –	100 689	100 689	477836 2125520

⁴ Perete subțire pentru țevi de 14"/350 mm = 0.22"/5,6 mm; 16 – 24"/400 – 600 mm = 0.25"/6,4 mm, 26 – 50"/650 – 1250 mm = 0.312"/7,9 mm.

⁵ Sarcinile de capăt sunt date ca valori totale, cumulând toate sarcinile interne și externe aplicabile unei țevi din oțel carbon roluite cu role Victaulic AGS în conformitate cu [specificatiile de canelare prin roluire Victaulic AGS](#). În cazul performanțelor pentru alte tipuri de țevă, contactați Victaulic.

⁶ Sarcina pe capăt pentru dimensiunea de 24"/600 mm la montajul pe țevă cu perete subțire este de 101790 lbs/456426 N.

⁷ Cuplaj model W77N.

NOTE

- AVERTISMENT: DOAR PENTRU O SINGURĂ TESTARE PE TEREN, presiunea maximă de lucru la îmbinare poate fi crescută de 1 ½ ori față de valorile date.
- Șuruburile cu filet metric sunt disponibile la cerere (cod de culoare - auriu) pentru toate dimensiunile cuplajelor. Contactați Victaulic pentru detalii.
- Diametrul exterior, ovalitatea și finisajul suprafeței, inclusiv punctele plate și imperfecțiunile, nu depășesc limitele de toleranță de capăt prevăzute în API 5L.
- Consultați [publicația 25.09](#): Specificații privind canelarea prin roluire Advanced Groove System (AGS) pentru specificații legate de canelarea adecvată.
- Sunt disponibile și alte grosimi ale peretelui. Pentru datele de performanță ale altor grosimi ale peretelui, contactați Victaulic.
- Pentru alte mărimi de țevă, contactați Victaulic.

5.1 PERFORMANȚA

Cerințele privind cuplul de strângere

Mărime nominală a țevii	Cuplu de strângere necesar
inch DN	ft-lbs N-m
14, 16, 18 350, 400, 450	250 340
377, 426, 480mm	250 340
20, 22, 24, 26, 28 500, 550, 600, 650, 700	375 500
30, 32, 34, 36, 38 750, 800, 850, 900, 950	500 680
40, 42, 44, 46, 48, 50, 54, 56, 58, 60, 62, 64, 72, 78 1000, 1050, 1100, 1150, 1200, 1250, 1350, 1450, 1500, 1550, 1600, 1800, 1950	600 813

6.0 NOTIFICĂRI

AVERTISMENT

- La canelarea țevilor cu ajutorul produselor de tip AGS, mașinile de canelat Victaulic trebuie echipate cu seturi de role AGS (RW pentru țevi din oțel sau RWX pentru țevi din oțel inoxidabil).
- Rolele de canelare RWX sunt identificate prin culoarea argintie și indicația „RWX” pe partea din față a seturilor de role.
- Produsele Victaulic AGS NU TREBUIE să fie montate pe țevi pregătite cu seturi de role de canelare originale.
- Pentru a asigura o pregătire corespunzătoare a capătului de țevă, consultați [publicația 25.09](#) cu specificații de țevă la canelarea prin roluire AGS (Advanced Groove System).

În cazul nerespectării acestor instrucțiuni, este posibilă producerea de caneluri care nu respectă specificațiile Victaulic AGS, având ca efect cedarea îmbinării, vătămări corporale grave și pagube materiale.

7.0 MATERIALE DE REFERINȚĂ

[02.06: Omologări Victaulic® ANSI/NSF privind instalațiile de apă potabilă](#)

[05.01: Ghid de selectare a etanșărilor Victaulic®](#)

[16.12: Sisteme Victaulic® AGS Vic-Ring](#)

[20.05: Fitinguri pentru capete canelate AGS Victaulic®](#)

[24.01: Specificații privind uneltele de pregătire a țevilor Victaulic®](#)

[25.09: Date privind canelarea prin roluire AGS Victaulic®](#)

[26.01: Date de proiectare Victaulic®](#)

[29.01: Termeni și condiții/garanția Victaulic®](#)

[I-100: Manual de instalare pe șantier Victaulic®](#)

Responsabilitatea utilizatorului privind alegerea și caracterul adecvat al produsului

Fiecare utilizator își asumă responsabilitatea finală pentru luarea unei decizii în ceea ce privește compatibilitatea produselor Victaulic cu anumite aplicații la utilizatorul final, conform cu standardele din industrie, specificațiile de proiect, prevederile aplicabile privind construcțiile și regulamentele aferente, precum și cu instrucțiunile Victaulic privind performanța, întreținerea, siguranța și avertizările. Nimic din prezentul document sau oricare alt document și nicio recomandare, sfat sau opinie dată pe cale verbală de un angajat Victaulic nu modifică, schimbă, înlocuiește sau elimină o prevedere a condițiilor standard prevăzute de compania Victaulic cu privire la vânzare, ghidul de instalare sau prezenta limitare a răspunderii.

Drepturile de proprietate intelectuală

Nicio prevedere conținută în prezentul document cu privire la utilizarea posibilă sau sugerată a oricărui material, produs, serviciu sau design nu este destinată sau nu trebuie văzută ca o acordare de licență sub incidența oricărui brevet sau alt drept de proprietate intelectuală a companiei Victaulic împreună cu filialele sale sau companiile afiliate care prevede o asemenea utilizare sau design sau ca recomandare pentru utilizarea unui asemenea material, produs, serviciu sau design cu încălcarea brevetului sau a altor drepturi de proprietate intelectuală. Termenii „brevetat” sau „în curs de brevetare” se referă la brevetele de design sau utilitate sau la aplicațiile de brevet pentru articole și/sau metode de utilizare în SUA și/sau alte țări.

Notă

Produsul este fabricat de Victaulic sau conform specificațiilor Victaulic. Toate produsele trebuie să fie instalate conform instrucțiunilor curente de instalare/asamblare date de Victaulic. Victaulic își rezervă dreptul de a modifica specificațiile de produs, designul și echipamentele standard fără notificare și fără obligații asumate.

Instalarea

Ar trebui să se facă întotdeauna referire la manualul de instalare Victaulic sau la instrucțiunile de instalare ale produsului pe care îl instalați. Pentru date complete privind montarea și asamblarea, manualele sunt livrate împreună cu produsele Victaulic respective și sunt disponibile în format PDF pe site-ul nostru web, www.victaulic.com.

Garanția

Consultați secțiunea „Garanția” din lista curentă de prețuri sau contactați Victaulic pentru detalii.

Mărcile comerciale

Victaulic împreună cu celelalte mărci Victaulic sunt mărci comerciale sau mărci comerciale înregistrate ale companiei Victaulic și/sau ale entităților afiliate, în SUA și/sau alte țări.