

## FireLock® vannmotoralarm

SERIE 760








SE VICTAULIC PUBLIKASJON 10.01 FOR MER INFORMASJON

Serie 760 FireLock vannmotoralarmen er en mekanisk, vandrevet enhet som signaliserer strømmen av vann i et automatisk sprinklersystem. Enheten er vanligvis installert på en vegg med motoren på innersiden av bygningen og gongen på ytersiden, for at lyden skal høres så godt som mulig. En 100-mesh sil med en ¾" NPT gjenget endekobling er inkludert for samsvar med NFPA 13-krav.

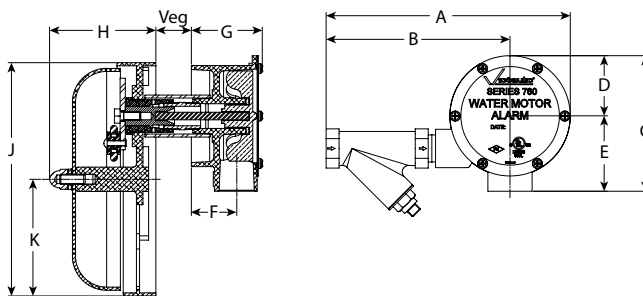
Oppsettet for veggen vil leveres komplett med tilhørende deler hvis ikke noe annet oppgis ved bestilling. Dette vil passe til veggtykkelser fra 2 – 13" / 51 – 330 mm. Hvis veggen er tykkere, skal dette oppgis ved bestilling. Et sett for montering av stigerør som passer til rør-størrelser fra 2 ½ – 8" / 65 – 200 mm, i vertikal eller horisontal posisjon, er tilgjengelig.

Vannmotor-gongen og mekanismen er laget av aluminium, rustfritt stål og annet korrosjonsbestandig materiale for å beskytte mot rust og flekkdannelse. Rød emalje er standard finish for gongens yterside.

MERKNAD: VdS/CE-listeoppførte vannmotoralarmer leveres med ISO 7-1 gjenger (BSP) og opprettholder UL/FM-listeoppføringen.



## DIMENSJONER



Nominell Størrelse	Dimensjoner – Inches/mm										Ca. vekt hver
Inches mm	A	B	C	D	E	F	G	H	J	K	Lbs. kg
¾	9.42 239	7.10 180	5.23 133	2.32 59	2.91 74	1.75 45	2.74 70	4.10 104	9.00 229	4.50 114	6.7 3.0

## JOBB/EIER

Anlegg nr. \_\_\_\_\_

Sted \_\_\_\_\_

## KONTRAKTØR

Innsendt av \_\_\_\_\_

Dato \_\_\_\_\_

## INGENIØR

Spes seks \_\_\_\_\_ para \_\_\_\_\_

Godkjent \_\_\_\_\_

Dato \_\_\_\_\_

www.victaulic.com

VICTAULIC ER ET REGISTRERT VAREMERKE SOM TILHØRER VICTAULIC COMPANY. © 2022 VICTAULIC COMPANY. ALLE RETTIGHETER FORBEHOLDT.

REV\_H



30.32-NOB-1

## FireLock® vannmotoralarm

SERIE 760

### FUNKSJON

For at denne enheten skal kunne fungere på riktig måte, bør den totale lengden av rørene i alarmlinjen ikke overskride 75 feet/23m. Vannmotoren skal ikke monteres mer enn 20 feet/6 m ovenfor sprinklerens kontrollventil. Alarmlinje-rørene fra retarderingskammerets utgang til vannmotoren må være galvaniserte og med en størrelse på minst 3/4"/20 mm. Hvis trykket er lavt eller hvis det er nødvendig å bruke større lengder med rør, må det brukes rør med større størrelse.

Det skal ikke kobles mer en tre sprinkleranlegg til en enkel vannmotoralarm, og anleggene som kontrolleres av ventilene skal ikke være i det samme brannområdet. Det skal installeres tilbakeslagsventiler i linjene fra hver ventil for å sikre at vannmotor-gongen fungerer som den skal. 3/4"/20 mm silen som følger med skal installeres i alarmer før vannmotoralarmen.

Rørene skal være montert i en vinkel som gjør at vannet renner tilbake til ventilen etter drift og tømmes gjennom en korrosjonsbestandig åpning som ikke er større enn 1/8"/3 mm. Avløpene skal være på et sted der det ikke er fare for skade på personer eller eiendom mens alarmer er i drift. Avløpsrør skal legges slik at ingen del av sprinkleranlegget kan utsettes for frost. Der det er mulig, skal avløp plasseres på et oppvarmet sted.

### INSTALLASJON

For installasjonsinstruksjoner, se I-760 vannmotoralarm.

### GARANTI

Se garantiseksjonen i den gjeldende prislisten eller kontakt Victaulic for mer informasjon.

### MERKNAD

Dette produktet skal produseres av Victaulic eller i henhold til spesifikasjoner fra Victaulic. Alle produkter skal installeres i samsvar med gjeldende installasjons-/monteringsinstruksjoner fra Victaulic. Victaulic forbeholder seg retten til å endre produktspesifikasjoner, design og standardutstyr uten varsel og uten å pådra seg forpliktelser.

For fullstendig kontaktinformasjon, se [www.victaulic.com](http://www.victaulic.com)

30.32-NOB 2463 REV H OPPDATERT 08/2022

VICTAULIC ER ET REGISTRERT VAREMERKE SOM TILHØRER VICTAULIC COMPANY. © 2022 VICTAULIC COMPANY. ALLE RETTIGHETER FORBEHOLDT.

30.32-NOB

