



### 1.0 PRODUCTBESCHRIJVING

#### Beschikbare afmetingen

- 2 – 12"/DN50 – DN300

#### Maximale werkdruk

- De drukwaarden van de fitting zijn equivalent met de drukwaarde van de koppeling van de Stijl E497 starre koppelingen volgens het Victaulic StrengThin™ 100-systeem (zie hoofdstuk 5.0 in [publicatie 31.02](#): Stijl E497 starre koppeling voor roestvaststalen buis volgens Victaulic StrengThin™ 100-systeem).
- Voor de drukwaarden van de adapternippels met nr. E494G, zie pagina 7 van dit document.
- Voor de drukwaarden van de flensadapters nr. E498, zie pagina 10 van dit document.

#### Functie

- Verbindt buissecties, voorziet in wijziging van richting en past de afmetingen of componenten aan.
- Alle fittingen worden geleverd met het groefprofiel van de Victaulic StrengThin™ 100. De fittingen zijn uitsluitend bedoeld voor gebruik in combinatie met Victaulic StrengThin™ 100-koppelingen, afsluiters, toebehoren en buizen voorzien van uiteinden gevormd met het Victaulic StrengThin™ 100-groefprofiel (zie hoofdstuk 7.0 voor referentiematerialen).

### 2.0 CERTIFICERING/LIJSTEN

Product ontworpen en gefabriceerd onder het kwaliteitsmanagementsysteem van Victaulic, zoals gecertificeerd door de LPCB (Loss Prevention Certification Board), overeenkomstig ISO-9001.

LEES STEEDS ALLE OPMERKINGEN AAN HET EINDE VAN DIT DOCUMENT MET BETREKKING TOT PRODUCTINSTALLATIE, ONDERHOUD OF SUPPORT.

Systeemnr.		Plaats	
Ingediend door		Datum	

Hoofdstuk specificaties		Paragraaf	
Goedgekeurd		Datum	

### 3.0 MATERIAALKENMERKEN

---

**Fittingen:**

Precisiegegoten fittingen: Roestvast staal volgens ASTM A351/A351M, Klasse CF8 (304) of Klasse CF8M (316).

Gesmede fittingen: Roestvast staal per EN 10088-1 nr. 1.4307 (304L) of EN 10088-1 nr. 1.4404 (316L).

**Nr. E498 adapternippels met flens**

**Stompmateriaal:** ASTM A403, Class WP, Grade 304/304L of 316/316L

**Flensmateriaal (specificeer keuze):**

Standaard: roestvaststalen flens per EN10222-5 1.4401/1.4404 (316/316L) volgens EN1092-1 Type 02.

Optioneel:<sup>1</sup> koolstofstaal.

**Flenscoating:** thermisch verzonken volgens EN10240.

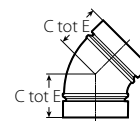
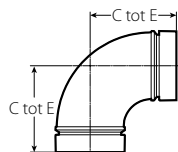
<sup>1</sup> Neem contact op met Victaulic voor details

## 4.0 AFMETINGEN

### Bochten

No. E490 90° bocht

No. E491 45° bocht



Afmeting		Nr. E490 90° bocht		Nr. E491 45° bocht	
Nominaal inch DN	Feitelijke buitendiameter inch mm	C tot E inch mm	Benaderd gewicht (per stuk) lb kg	C tot E inch mm	Benaderd gewicht (per stuk) lb kg
2 DN50	2.375 60,3	3.13 (c) 79	1.7 0,8	1.88 (c) 48	1.2 0,5
DN65	3.000 76,1	3.75 (c) 95	2.6 1,2	2.00 (c) 51	1.8 0,8
3 DN80	3.500 88,9	4.50 (c) 114	2.9 1,3	2.13 (c) 54	2.2 1,0
4 DN100	4.500 114,3	6.00 152	2.9 1,3	2.50 64	1.5 0,7
DN125	5.500 139,7	7.50 191	4.5 2,0	3.13 80	1.8 0,8
6 DN150	6.625 168,3	9.00 229	6.5 3,0	3.75 95	3.2 1,5
8 DN200	8.625 219,1	12.00 305	16.9 7,7	5.00 127	8.5 3,9
10 DN250	10.750 273,0	15.00 381	26.4 12,0	6.25 159	13.2 6,0
12 DN300	12.750 323,9	18.00 457	37.6 17,1	7.50 191	18.8 8,5

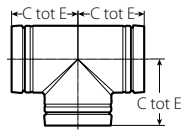
#### OPMERKING

- (c) = gegoten fitting

## 4.1 AFMETINGEN

### T-stuk

#### Nr. E492

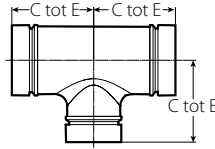


Afmeting		Nr. E492 T-stuk	
Nominaal	Feitelijke buitendiameter	C tot E	Benaderd gewicht (per stuk)
inch DN	inch mm	inch mm	lb kg
2 DN50	2.375 60,3	3.25 83	2.1 1,0
DN65	3.000 76,1	3.75 95	2.9 1,3
3 DN80	3.500 88,9	4.00 102	2.1 1,0
4 DN100	4.500 114,3	4.59 114	3.2 1,5
DN125	5.500 139,7	5.25 133	4.6 2,1
6 DN150	6.625 168,3	5.88 149	6.8 3,1
8 DN200	8.625 219,1	7.75 197	16.0 7,3
10 DN250	10.750 273,0	8.88 226	30.0 13,6
12 DN300	12.750 323,9	10.38 264	51.0 23,1

## 4.2 AFMETINGEN

### T-stuk met verloop

#### Nr. E493



Afmeting				Nr. E493 T-stuk met verloop							
Nominaal inch DN		Feitelijke buitendiameter inch mm		C tot E inch mm		Benaderd gewicht (per stuk) lb kg					
DN65	x	DN65	x	2 DN50	3.000 76,1	x	3.000 76,1	x	2.375 60,3	3.50 (c) 89	3.4 1,5
3 DN80	x	3 DN80	x	2 DN50	3.500 88,9	x	3.500 88,9	x	2.375 60,3	3.50 (c) 89	3.5 1,6
				DN65			3.000 76,1			3.75 95	2.0 0,9
4 DN100	x	4 DN100	x	2 DN50	4.500 114,3	x	4.500 114,3	x	2.375 60,3	3.75 (c) 95	5.1 2,3
				DN65			3.000 76,1			4.50 114	3.2 1,5
				3 DN80			3.500 88,9			4.50 114	3.2 1,5
DN125	x	DN125	x	DN65	5.500 139,7	x	5.500 139,7	x	3.000 76,1	5.25 134	3.9 1,8
				3 DN80			3.500 88,9			5.25 134	4.0 1,8
				4 DN100			4.500 114,3			5.25 134	4.6 2,1
6 DN150	x	6 DN150	x	3 DN80	6.625 168,3	x	6.625 168,3	x	3.500 88,9	5.88 150	5.6 2,5
				4 DN100			4.500 114,3			5.88 150	5.6 2,5
				DN125			5.500 139,7			5.88 150	5.8 2,6
8 DN200	x	8 DN200	x	4 DN100	8.625 219,1	x	8.625 219,1	x	4.500 114,3	7.78 198	15.3 6,9
				DN125			5.500 139,7			7.78 198	15.5 7,0
				6 DN150			6.625 168,3			7.78 198	15.8 7,2
10 DN250	x	10 DN250	x	DN125	10.750 273,0	x	10.750 273,0	x	5.500 139,7	8.88 226	27.0 12,2
				6 DN150			6.625 168,3			8.88 226	28.0 12,7
				8 DN200			8.625 219,1			8.88 226	29.0 13,2
12 DN300	x	12 DN300	x	6 DN150	12.750 323,9	x	12.750 323,9	x	6.625 168,3	10.38 264	45.0 20,4
				8 DN200			8.625 219,1			10.38 264	47.0 21,3
				10 DN250			10.750 273,0			10.38 264	49.0 22,2

#### OPMERKING

- (c) = gegoten fittingen

### 4.3 AFMETINGEN

#### Adaptiernippel

No. E494 Glad buiseinde x StrengThin™ 100 groef



Afmeting		Nr. E494 Adaptiernippel		
Nominaal inch DN	Feitelijke buitendiameter inch mm	Wanddikte inch mm	E tot E inch mm	Benaderd gewicht (per stuk) lb kg
2 DN50	2.375 60,3	0.079 2,0	4.00 102	0.6 0,3
DN65	3.000 76,1	0.079 2,0	4.00 102	0.8 0,4
3 DN80	3.500 88,9	0.079 2,0	4.00 102	1.1 0,5
4 DN100	4.500 114,3	0.079 2,0	6.00 152	2.4 1,1
DN125	5.500 139,7	0.079 2,0	6.00 152	3.8 1,7
6 DN150	6.625 168,3	0.079 2,0	6.00 152	3.9 1,8
8 DN200	8.625 219,1	0.118 3,0	6.00 152	4.2 1,9
10 DN250	10.750 273,3	0.118 3,0	6.00 152	7.0 3,2
12 DN300	12.750 323,9	0.118 3,0	6.00 152	7.5 3,4

### 4.3 AFMETINGEN (Vervolg)

#### Adaptornippel

No. E494G Original Groove System (OGS) x StrengThin™ 100 groef



Gegoten



Gesmeed

Afmeting		Nr. E494G adaptornippel			
Nominaal	Feitelijke buitendiameter	E tot E gegoten	Benaderd gewicht (per stuk)	E tot E gegoten	Benaderd gewicht (per stuk)
inch DN	inch mm	inch mm	lb kg	inch mm	lb kg
2 DN50	2.375 60,3	4.00 102	1.1 0,5	4.00 102	0.6 0,3
DN65	3.000 76,1	4.00 102	1.8 0,8	4.00 102	0.8 0,4
3 DN80	3.500 88,9	4.00 102	2.2 1,0	4.00 102	1.1 0,5
4 DN100	4.500 114,3	4.00 102	3.0 1,4	6.00 152	2.4 1,1
DN125	5.500 139,7	4.00 102	3.8 1,7	6.00 152	3.8 1,7
6 DN150	6.625 168,3	4.00 102	5.0 2,3	6.00 152	3.9 1,8
8 DN200	8.625 219,1	6.00 152	9.8 4,4	6.00 152	4.2 1,9
10 DN250	10.750 273,3	6.00 152	14.7 6,7	8.00 203	7.1 3,2
12 DN300	12.750 323,9	6.00 152	17.6 8,0	8.00 203	9.9 4,5

#### NOTES

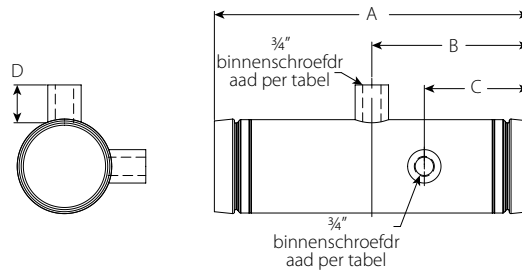
- Bij gebruik van de nr. E494G adaptornippel, zal de drukwaarde van het buizensysteem worden bepaald door de naburige koppelingen/buisverbindingen. De drukwaarde van de koppeling/buisverbinding wordt bepaald door de buisafmeting, het materiaal en de wanddikte. De laagste van twee drukwaarden voor koppelingen/buisverbindingen zal de drukwaarde van het buizensysteem bepalen.
- De Nr. E494G adaptornippel kan worden gebruikt om de lineaire beweging en de hoekverdraaiingen op te vangen. Dit gebeurt door gebruik van een flexibele koppeling voor een OGS-groef om twee nr. E494G adaptornippels te verbinden. Bij het samenvoegen van de twee nr. E494G adaptornippels, zullen de lineaire beweging en de hoekverdraaiing worden bepaald door de flexibele koppeling die wordt gebruikt om deze te verbinden. Zie de technische fiche betreffende de passende koppelingen en hun capaciteiten voor lineaire beweging en hoekverdraaiingen.
- Als de nr. E494G adaptornippel wordt gebruikt om de lineaire beweging en de hoekverdraaiing op te vangen, zal de drukwaarde van het buizensysteem worden bepaald door de laagste van de volgende waarden voor de koppelingen:
  - Drukwaarde koppeling/buisverbinding van de Stijl E497 buisverbinding (zie [publicatie 31.02](#): Stijl E497 starre koppeling voor roestvaststalen buis volgens Victaulic StrengThin™ 100-systeem).
  - Waarde van de koppeling/adaptornippel van de OGS-groefadapter. Voor deze evaluatie moet de Nr. E494G adaptornippel worden beschouwd als buis met een nominale wanddikte van schedule 40S (zie [publicatie 17.09](#): Prestatieblad Victaulic-groefkoppelingen voor roestvaststalen buis)

De drukwaarde van de koppeling/buisverbinding wordt bepaald door de buisafmeting, het materiaal en de wanddikte

## 4.4 AFMETINGEN

### Instrumentatienippel

Nr. E494I StrengThin™ 100 groef x StrengThin™ 100 groef



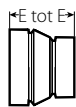
Afmeting		No. E494I Instrumentatienippel						
Nominaal	Feitelijke buitendiameter	Wanddikte T	A	B	C	D	Afmeting binnenschroefdraad	Benaderd gewicht (per stuk)
inch DN	inch mm	inch mm	inch mm	inch mm	inch mm	inch mm	inch mm	lb kg
2 DN50	2.375 60,3	0.08 2	11.81 300	5.91 150	3.94 100	1.42 36	0.75 26,9	2.0 0,9
DN65	3.000 76,1	0.08 2	11.81 300	5.91 150	3.94 100	1.42 36	0.75 26,9	2.6 1,2
3 DN80	3.500 88,9	0.08 2	11.81 300	5.91 150	3.94 100	1.42 36	0.75 26,9	3.3 1,5
4 DN100	4.500 114,3	0.08 2	11.81 300	5.91 150	3.94 100	1.42 36	0.75 26,9	4.9 2,2
DN125	5.500 139,7	0.08 2	11.81 300	5.91 150	3.94 100	1.42 36	0.75 26,9	6.0 2,7
6 DN150	6.625 168,3	0.08 2	11.81 300	5.91 150	3.94 100	1.42 36	0.75 26,9	7.3 3,3
8 DN200	8.625 219,1	0.12 3	11.81 300	5.91 150	3.94 100	1.42 36	0.75 26,9	10.6 4,8
10 DN250	10.750 273,3	0.12 3	11.81 300	5.91 150	3.94 100	1.42 36	0.75 26,9	12.8 5,8
12 DN300	12.750 323,9	0.12 3	11.81 300	5.91 150	3.94 100	1.42 36	0.75 26,9	15.2 6,9



## 4.5 AFMETINGEN

### Concentrisch verloopstuk

No. E495



Afmeting				Nr. E495 Concentrisch verloopstuk				
Nominaal inch DN		Feitelijke buitendiameter inch mm		E tot E inch mm	Benaderd gewicht (per stuk) lb kg			
DN65	x 2 DN50	3.000	x 2.375	2.50 (c)	1.3			
		76,1				60,3	64	0,6
DN80	x 2 DN50	3.500	x 2.375	4.13 (c)	1.8			
		88,9				60,3	105	0,8
	DN65		3.000	5.13	1.1			
			76,1	130	0,5			
DN100	x 2 DN50	4.500 114,3	x 2.375 60,3	4.41 (c) 112	2.4 1,1			
						3.000	5.63	1.3
						76,1	143	0,6
	3 DN80		3.500 88,9	5.50 140	1.5 0,7			
DN125	x 3 DN80	5.500 139,7	x 3.500 88,9	6.63 168	1.8 0,8			
						4 DN100	4.500 114,3	6.63 168
DN150	x 4 DN100	6.625 168,3	x 4.500 114,3	6.89 175	2.5 1,1			
						5.500 139,7	7.08 180	2.6 1,2
DN200	x 8 DN125	8.625 219,1	x 5.500 139,7	7.24 184	6.6 3,0			
						6 DN150	6.625 168,3	7.08 180
DN250	x 8 DN200	10.750 273,0	x 8.625 219,1	8.31 211	12.1 5,5			
DN300	x 10 DN250	12.750 323,9	x 10.750 273,0	8.78 223	16.5 7,5			

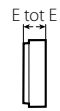
#### OPMERKING

- (c) = gegoten fitting

## 4.6 AFMETINGEN

Dop

Nr. E496



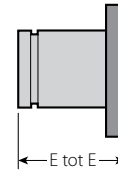
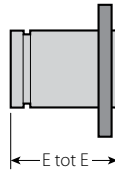
Afmeting		Nr. E496 Dop	
Nominaal inch DN	Feitelijke buitendiameter inch mm	E tot E inch mm	Benaderd gewicht (per stuk) lb kg
2 DN50	2.375 60,3	1.00 25	0.8 0,4
DN65	3.000 76,1	1.00 25	1.4 0,6
3 DN80	3.500 88,9	1.00 25	1.8 0,8
4 DN100	4.500 114,3	1.00 25	3.2 1,5
DN125	5.500 139,7	1.06 27	5.0 2,3
6 DN150	6.625 168,3	1.06 27	7.5 3,4
8 DN200	8.625 219,1	2.29 58	7.8 3,5
10 DN250	10.750 273,3	2.75 70	15.4 7,0
12 DN300	12.750 323,9	3.33 85	22.8 10,3

## 4.7 AFMETINGEN

### Adaptornippels met flens

Nr E498 PN10

Nr E498 PN16



Afmeting		Nr E498 Adaptornippel met flens PN10 (zaagvormig opstaand vlak)		Nr. E498 Adaptornippel met flens PN16 (zaagvormig opstaand vlak)	
Nominaal inch DN	Feitelijke buitendiameter inch mm	E tot E inch mm	Benaderd gewicht (per stuk) lb kg	E tot E inch mm	Benaderd gewicht (per stuk) lb kg
2 DN50	2.375 60,3	2.50 64	6.6 3,0	2.50 64	6.6 3,0
DN65	3.000 76,1	2.50 64	7.9 3,6	2.50 64	7.9 3,6
3 DN80	3.500 88,9	2.50 64	9.3 4,2	2.50 64	9.3 4,2
4 DN100	4.500 114,3	3.00 76	11.5 5,2	3.00 76	11.5 5,2
DN125	5.500 139,7	3.00 76	14.8 6,7	3.00 76	14.8 6,7
6 DN150	6.625 168,3	3.50 89	19.8 9,0	3.50 89	19.8 9,0
8 DN200	8.625 219,1	4.00 102	27.6 12,5	4.00 102	27.6 12,5
10 DN250	10.750 273,3	5.00 127	36.0 16,3	5.00 127	41.4 18,8
12 DN300	12.750 323,9	6.00 152	45.2 20,5	6.00 152	57.1 25,9

#### OPMERKING

- Er is ook een gladde opstaande rand verkrijgbaar. Neem voor details contact op met Victaulic.

## 5.0 PRESTATIE

De grafiek toont de stromingsweerstand van diverse Victaulic-fittings as een equivalente voet van een rechte roestvaststalen buis met een nominale wanddikte van 2 mm.

Afmeting		Stromingsweerstand (equivalente lengte van rechte buis)			
		Bochten		Nr. E492 Recht T-stuk	
Nominaal	Feitelijke buitendiameter	Nr. E490 90° bocht	Nr. E491 45° bocht	Aftakking	Doorlaat
inch DN	inch mm	ft m	ft m	ft m	ft m
2 DN50	2.375 60,3	2.7 0,8	2.1 0,6	11.6 3,5	4.2 1,3
DN65	3.000 76,1	3.5 1,1	2.7 0,8	15.7 4,8	5.5 1,7
3 DN80	3.500 88,9	5.3 1,6	3.9 1,2	18.1 5,5	6.3 1,9
4 DN100	4.500 114,3	6.6 2,0	4.9 1,5	23.4 7,1	8.0 2,4
DN125	5.500 139,7	7.9 2,4	5.7 1,8	26.9 8,2	9.7 2,8
6 DN150	6.625 168,3	9.4 2,9	6.8 2,1	33.7 10,3	11.4 3,5
8 DN200	8.625 219,1	12.2 3,7	8.8 2,7	13.4 4,1	4.5 1,4
10 DN250	10.750 273,3	15.8 4,8	10.8 3,3	16.5 5,0	5.5 1,7
12 DN300	12.750 323,9	17.9 5,5	12.8 3,9	19.7 6,0	6.5 2,0

## 6.0 OPMERKINGEN

### ⚠ WAARSCHUWING



- **Zorg ervoor dat u alle instructies hebt gelezen en deze begrijpt vooraleer u Victaulic-buisproducten probeert te monteren, te verwijderen, af te stellen of te onderhouden.**
- **Controleer steeds of het buizensysteem volledig drukvrij en leeg is vlak voor u enig Victaulic-product probeert te monteren, te verwijderen, af te stellen of te onderhouden.**
- **Draag altijd een veiligheidsbril, een helm en veiligheidsschoenen.**

**Niet-naleving van deze instructies kan leiden tot overlijden, ernstige persoonlijke verwondingen en materiële schade.**

## 7.0 REFERENTIEMATERIALEN

[05.01: Victaulic-handleiding voor selectie van afdichtingen](#)

[17.01: Victaulic-buisvoorbereiding voor gebruik op roestvaststalen buis met Victaulic-producten](#)

[17.09: Prestatiegegevens groefkoppelingen Victaulic voor roestvaststalen buis](#)

[25.13: Victaulic StrengThin™-100 rolgroefspecificaties](#)

[31.02: Stijl E497 starre koppeling voor roestvaststalen buis volgens Victaulic StrengThin™ 100-systeem](#)

[I-EINDDOP: Veiligheidsinstructies voor installatie van Victaulic-einddoppen](#)

### Verantwoordelijkheid van de gebruiker voor de selectie en geschiktheid van het product

Elke gebruiker draagt eindverantwoordelijkheid bij het beoordelen of Victaulic-producten geschikt zijn voor een specifieke toepassing, in overeenstemming met de industriële standaarden en projectspecificaties, de toepasselijke bouwcodes en de gerelateerde reglementeringen, evenals met de prestatie- en onderhoudsgegevens, de veiligheidsinstructies en de waarschuwingen van Victaulic. Niets in dit of enig ander document, noch enige mondelinge aanbeveling, noch enig advies of een mening van een Victaulic-werknemer wordt geacht een bepaling uit de standaard verkoopvoorwaarden van de Victaulic Company, de installatiegids of deze disclaimer te kunnen wijzigen, doen afwijken, vervangen of opschorten.

### Intellectuele eigendomsrechten

Geen enkele verklaring in deze publicatie over een mogelijk of voorgesteld gebruik van materiaal, product, service of ontwerp is bedoeld, of als dusdanig te interpreteren, om onder patent of ander intellectueel eigendomsrecht van Victaulic of van een van haar dochterondernemingen of filialen een licentie te verlenen die een dergelijk gebruik of ontwerp dekt, of als een aanbeveling voor het gebruik van dergelijk materiaal, product, service of ontwerp in inbreuk op een patent of ander intellectueel eigendomsrecht. De begrippen 'gepatenteerd' of 'patent in aanvraag' verwijzen naar ontwerp- of gebruikspatenten of patenttoepassingen voor artikelen en/of gebruiksmethoden in de Verenigde Staten en/of andere landen.

### Opmerking

Dit product wordt geproduceerd door Victaulic of volgens specificaties van Victaulic. Alle producten moeten worden geïnstalleerd in overeenstemming met de huidige installatie/montage-instructies van Victaulic. Victaulic behoudt zich het recht voor om productspecificaties, ontwerpen en standaardapparatuur zonder kennisgeving vooraf en zonder verplichtingen te wijzigen.

### Installatie

Raadpleeg steeds het Victaulic-installatiehandboek of de installatie-instructies van het product dat u installeert. Bij elke zending Victaulic-producten zijn handboeken inbegrepen met de complete installatie- en assemblagegegevens. Deze zijn ook beschikbaar in pdf-formaat op onze website [www.victaulic.com](http://www.victaulic.com).

### Garantie

Zie het garantiehoofdstuk van de actuele prijslijst of neem contact op met Victaulic voor details.

### Handelsmerken

*Victaulic* en alle andere merken van Victaulic zijn de handelsmerken of geregistreerde handelsmerken van Victaulic Company en/of haar dochter-/zusterondernemingen in de Verenigde Staten en/of andere landen.