

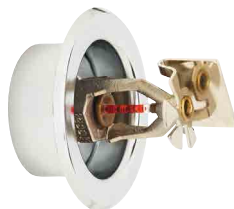
FireLock® V27, K5.6

Modellen V2709, V2710

Standardsproeier
Verzonken en horizontale sidewall
Standaard en snelle reactie



V2709/V2710
Standaard
horizontale sidewall



V2709/V2710
Verzonken
horizontale sidewall

Goedkeuringen/listings:



Zie Victaulic-publicatie [10.01](#) voor meer informatie.

Productbeschrijving:

Deze Model V27 standardsproeier horizontale sidewall-sprinklers zijn ontworpen voor gewone gevaren volgens NFPA 13, en kunnen gebruikt worden voor standaard of verzonken installaties. Het ontwerp biedt een halvemaaanvormig watersproeipatroon voor installatie langs een wand of onder een balk of plafond. Het is gegoten met een zeskantige sleutelrand om het eenvoudig te kunnen dichtdraaien vanuit verschillende hoeken en de montage te vereenvoudigen. Deze sprinkler is beschikbaar voor verschillende temperatuurbereiken (zie tabel op pagina 3) en afwerkingen om te voldoen aan verschillende ontwerpvereisten. De verzonken pendent (sprinkler) moet gebruikt worden met een Model V27 verzonken afdekring die tot $\frac{3}{4}$ "/19 mm aanpassingen biedt.

Dekking

Raadpleeg de NFPA 13-normen voor dekking en plaatsing van de sprinkler.

Job/Eigenaar

Systeemnr.	
Locatie	

Aannemer

Ingediend door	
Datum	

Technische specificaties:

Modellen: V2709, V2710

Model: Horizontale sidewall of verzonken horizontale sidewall

Nominale doorlaatopening: $\frac{1}{2}$ "/13 mm

K-factor: 5.6 Imp./8,1 S.I.¹

Nominale draadafmeting: $\frac{1}{2}$ "/15 mm

Max. werkdruk:

- 175 psi/1200 kPa (FM)
- 250 psi/1725 kPa (UL)

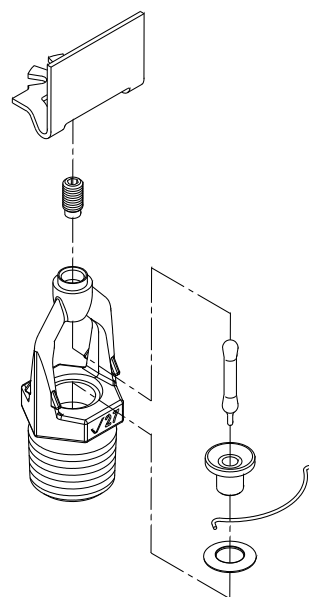
Hydrostatische fabriekstest: 100% @ 500 psi/3450 kPa

Min. werkdruk:

- 7 psi/48 kPa

Temperatuurbereik: Zie tabel op pagina 3

¹ Om de K-factor te bekomen wanneer de druk gemeten is in Bar, vermenigvuldig S.I. units met 10,0.



Uitvergroot voor de duidelijkheid

Ingenieur

Spec. hoofdstuk	
Paragraaf	
Goedgekeurd	
Datum	

Materiaalspecificaties:

Horizontale deflector: Commercieel brons volgens UNS C22000

Glaspatroon: Glas met glycerine-oplossing

Nominale diameter glaspatroon:

Standaard: 5,0 mm

Snelle reactie: 3,0 mm

Compressieschroef: Laag silicone brons volgens UNS C65100

Sluitdop: Laag silicone brons volgens UNS C65100

Veer: Berylliumnikkel

Afdichting: Teflon² tape

Frame: Gegoten messing 65-30

Ejectieveer: Roestvast staal volgens UNS S30200

Toebehoren

Installatiesleutel:

Open einde: V27

Verzonken: V27-2

Sprinklerafwerkingen:

Standaard messing

Verchroomd elektrolytisch verzinkt

Wit geschilderd³

Plat zwart geschilderd³

Specifieke verf³

Bedrijfseigen nikkel/Teflon² coating³

VC-250⁴

Alleen 155, 200, 286 SR:

Was³

Voor sprinklerkasten en andere accessoires, zie afzonderlijk blad.

OPMERKING: Weerbestendige verzonken afdekkingen beschikbaar op aanvraag.

² Teflon is een gedeponeerd handelsmerk van Dupont Co.

³ UL-goedgekeurd voor corrosieweerstand.

⁴ UL- en FM-goedgekeurd voor corrosieweerstand.

Goedkeuringen/listings:

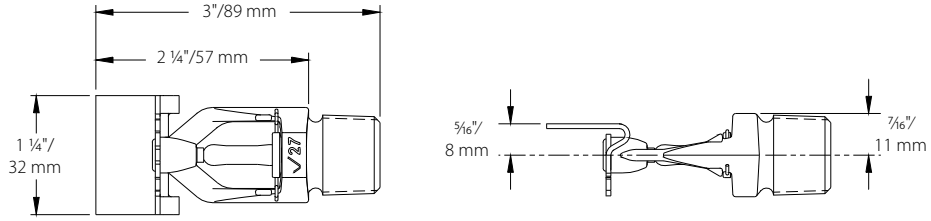
GOEDKEURINGEN/LISTINGS	Model				
	V2709	V2709 Verzonken	V2710	V2710 Verzonken	V2710 Verzonken
Grootte doorlaatopening (inch)	1/2"	1/2"	1/2"	1/2"	1/2"
Grootte doorlaatopening (mm)	13	13	13	13	13
Nominale K-factor Imperial	5.6	5.6	5.6	5.6	5.6
Nominale K-factor S.I. ⁵	8,1	8,1	8,1	8,1	8,1
Respons	Standaard	Standaard	Snel	Snel	Snel
Deflectortype	Horizontale sidewall	Verzonken horizontale sidewall*	Horizontale sidewall	Verzonken horizontale sidewall (tot 1/2" speling)	Verzonken horizontale sidewall (tot 3/4" speling)
Goedgekeurde temperatuurwaarden	°F/°C				
cULus	135°F/57°C 155°F/68°C 175°F/79°C 200°F/93°C 286°F/141°C 360°F/182°C	135°F/57°C 155°F/68°C 175°F/79°C 200°F/93°C	135°F/57°C 155°F/68°C 175°F/79°C 200°F/93°C 286°F/141°C	135°F/57°C 155°F/68°C 175°F/79°C 200°F/93°C	135°F/57°C 155°F/68°C 175°F/79°C 200°F/93°C
FM ⁶	135°F/57°C 155°F/68°C 175°F/79°C 200°F/93°C 286°F/141°C 360°F/182°C	135°F/57°C 155°F/68°C 175°F/79°C 200°F/93°C	135°F/57°C 155°F/68°C 175°F/79°C 200°F/93°C 286°F/141°C	135°F/57°C 155°F/68°C 175°F/79°C 200°F/93°C	Geen
NYC/MEA ⁶ #62-99-E	135°F/57°C 155°F/68°C 175°F/79°C 200°F/93°C 286°F/141°C 360°F/182°C	135°F/57°C 155°F/68°C 175°F/79°C 200°F/93°C	135°F/57°C 155°F/68°C 175°F/79°C 200°F/93°C 286°F/141°C	135°F/57°C 155°F/68°C 175°F/79°C 200°F/93°C	135°F/57°C 155°F/68°C 175°F/79°C 200°F/93°C
CSFM ⁶ #7690-0531:112	135°F/57°C 155°F/68°C 175°F/79°C 200°F/93°C 286°F/141°C 360°F/182°C	135°F/57°C 155°F/68°C 175°F/79°C 200°F/93°C	135°F/57°C 155°F/68°C 175°F/79°C 200°F/93°C 286°F/141°C	135°F/57°C 155°F/68°C 175°F/79°C 200°F/93°C	135°F/57°C 155°F/68°C 175°F/79°C 200°F/93°C
LPCB ⁶ 104b/01 ⁶ 104b/02	135°F/57°C 155°F/68°C 175°F/79°C 200°F/93°C 286°F/141°C 360°F/182°C	Geen	135°F/57°C 155°F/68°C 175°F/79°C 200°F/93°C 286°F/141°C	Geen	Geen
VNIPO	135°F/57°C 155°F/68°C 175°F/79°C 200°F/93°C 286°F/141°C 360°F/182°C	135°F/57°C 155°F/68°C 175°F/79°C 200°F/93°C	135°F/57°C 155°F/68°C 175°F/79°C 200°F/93°C 286°F/141°C	135°F/57°C 155°F/68°C 175°F/79°C 200°F/93°C	Geen
CCCf	ZSTBS 155°F/68°C	Geen	Geen	Geen	Geen

⁵ Om de K-factor te bekomen wanneer de druk gemeten is in Bar, vermenigvuldig S.I. units met 10,0.

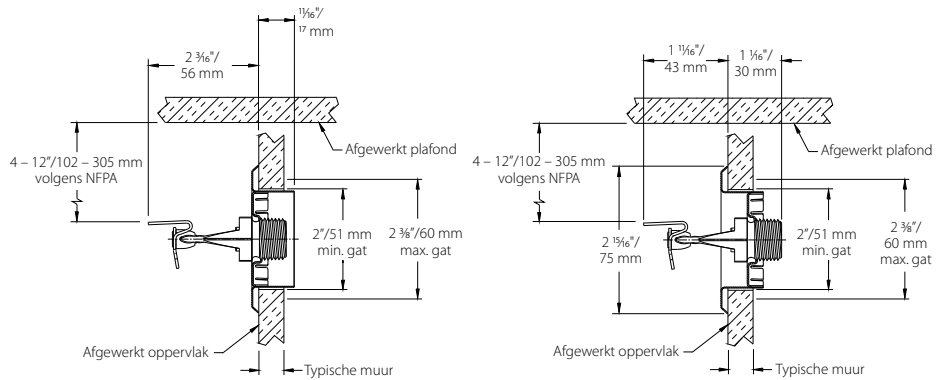
⁶ ENKEL licht gevaar

Opmerking: Lijsten en goedkeuringen afdrukken. Ze zijn allemaal goedgekeurd open.

Afmetingen:



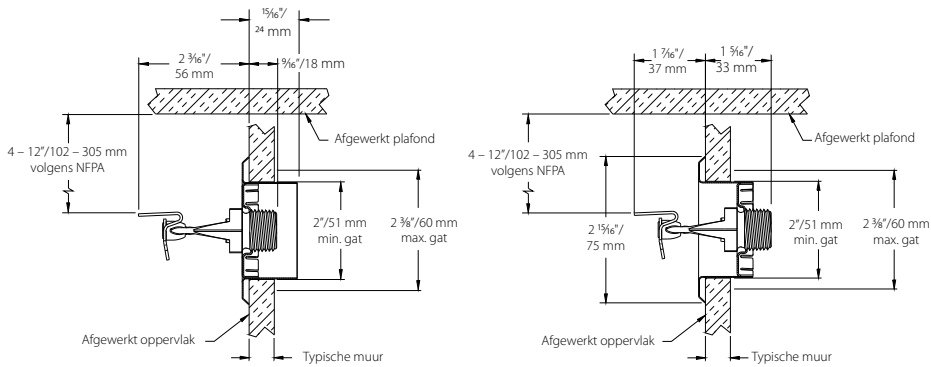
Standaard HSW – V2709, V2710



MAXIMUM EXTENSIE

MAXIMUM VERZONKEN

1/2" speling verzonken– V2709, V2710 (tekening niet op schaal)



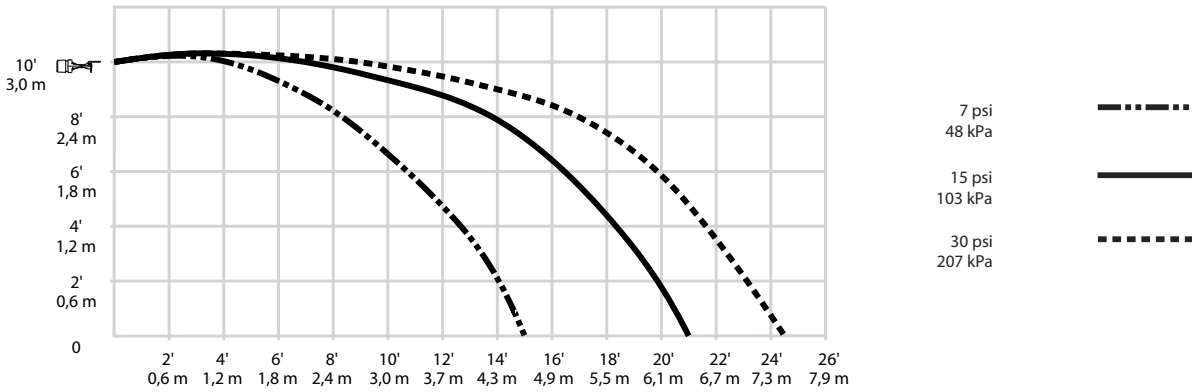
MAXIMUM EXTENSIE

MAXIMUM VERZONKEN

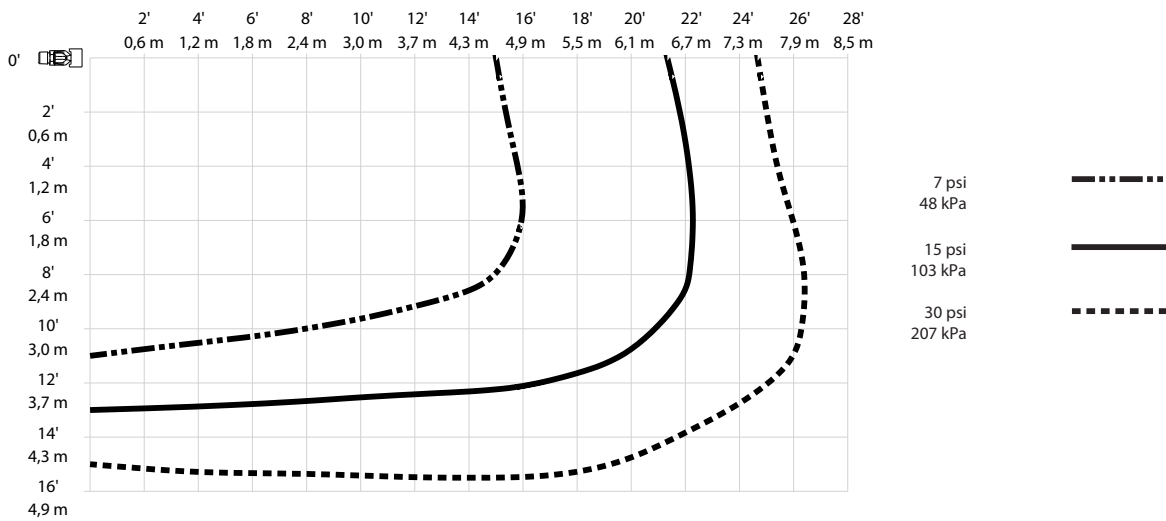
3/4" speling verzonken– V2709, V2710 (tekening niet op schaal)

Distributiepatronen:

Modellen V2709, V2710
Distributiepatronen voor K5.6 Standaard horizontale sidewall
en verzonken horizontale sidewall – Traject



Modellen V2709, V2710
Distributiepatronen voor K5.6 Standaard
en verzonken horizontale sidewall – Boveenaanzicht



OPMERKINGEN:

- A. De getoonde gegevens zijn bij benadering en kunnen variëren omwille van verschillen in installatie.
- B. Deze grafieken illustreren de trajecten, natmaakpatronen voor vloer en wand bij benadering voor deze specifieke Victaulic FireLock Automatische Sprinklers. Ze worden gegeven ter informatie als leidraad om obstructie naar de sprinklers toe te vermijden en mogen niet worden gebruikt als minimum installatieafstand tussen de sprinklers. **Raadpleeg de overeenkomstige NFPA National Fire Code of de autoriteit die rechtsbevoegdheid heeft voor specifieke informatie in verband met de vereisten voor obstructies, afstanden en dekkingszone.** Het niet naleven van deze richtlijnen kan een negatief effect hebben op de prestaties van de sprinkler en maakt alle Listings, Goedkeuringen en Garanties ongeldig.

Bereik:

Alle glaspatronen zijn geschikt voor temperaturen van -67°F (-55°C) tot deze vermeld in de onderstaande tabel.




Temperatuur-classificatie sprinkler	Identificatie Victaulic-onderdeel	Temperatuur – °F/°C		Kleur glaspatroon
		Nominaal temperatuurbereik	Maximum toelaatbare omgevingstemperatuur	
Gewoon	A	135°F/57°C	100°F/38°C	Oranje
Gewoon	C	155°F/68°C	100°F/38°C	Rood
Tussenliggend	E	175°F/79°C	150°F/65°C	Geel
Tussenliggend	F	200°F/93°C	150°F/65°C	Groen
Hoog	J	286°F/141°C	225°F/107°C	Blauw
Extra Hoog ⁷	K	360°F/182°C	300°F/149°C	Paars
–	M	Open	–	Geen glaspatroon

⁷ Enkel standaard respons.

Beschikbare sleutels:

	V27-2 Verzonken	V27 Open einde
Geen afdekking	✓	✓
Met afdekking	✓	–

⚠ WAARSCHUWING

- Lees en begrijp altijd de installatie- en onderhoudsinstructies geleverd bij elke doos sprinklers, voor u verdergaat met de installatie van sprinklers.
- Draag altijd een veiligheidsbril en veiligheidsschoenen.
- Vóór het installeren, verwijderen of afstellen van alle Victaulic-buisproducten moet het buizensysteem drukvrij en leeg gemaakt worden.
- De installatieregels, vooral deze met betrekking tot obstructies, moeten strikt worden nageleefd.
- Het schilderen, galvaniseren of herbekleden van sprinklers (behalve wat door Victaulic geleverd wordt) is niet toegestaan.

Het niet naleven van deze instructies kan leiden tot ernstig persoonlijk letsel en/of materiële schade.

De eigenaar is verantwoordelijk voor het onderhoud en de goede werking van het brandbeveiligingssysteem en de apparaten. Voor minimum onderhoud- en inspectievereisten, raadpleeg de voorschriften van de Nationale Brandbeveiligingsvereniging, die de zorg voor en het onderhoud van sprinklersystemen beschrijven. Bovendien kan de bevoegde overheid bijkomende onderhouds-, test- en inspectievereisten opleggen die moeten gevolgd worden.

Indien u bijkomende kopieën nodig hebt van deze publicatie of vragen wilt stellen betreffende de veilige installatie van dit product, neem contact op met de wereldhoofdzetel van Victaulic: P.O. Box 31, Easton, Pennsylvania 18044-0031 USA, Telefoon: 001-610-559-3300.

Installatie

Raadpleeg altijd het I-40 Victaulic FireLock Automatische sprinklers installatie- en onderhoudsblad voor het product dat u aan het installeren bent. Dit installatieblad wordt meegeleverd met elke verzending van Victaulic-producten voor volledige installatie- en montagegegevens. Bovendien zijn de bladen beschikbaar in PDF-formaat op onze website op www.victaulic.com.

Garantie

Zie het garantiehoofdstuk van de actuele prijslijst of neem contact op met Victaulic voor details.

Opmerking

Dit product wordt vervaardigd door Victaulic of volgens Victaulic-specificaties. Alle producten moeten worden geïnstalleerd volgens de geldende instructies van Victaulic voor installatie en montage. Victaulic behoudt zich het recht voor productspecificaties, ontwerpen en standaardapparatuur te wijzigen zonder voorafgaande kennisgeving en zonder dat dit aanleiding geeft tot enige verplichting aan de zijde van Victaulic.

Handelsmerken

Victaulic is een gedeponeerd handelsmerk van Victaulic Company.