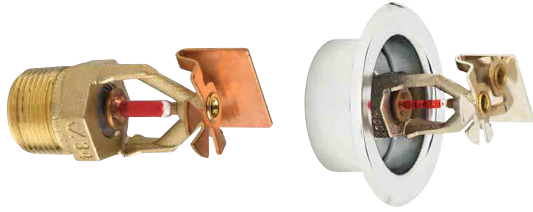


FireLock® V34, K8.0

Модели V3409, V3410

Стандартный спринклер – Горизонтальное настенное исполнение и скрытое горизонтальное настенное исполнение



Горизонтальное настенное исполнение (V3409 и V3410)

Скрытое горизонтальное настенное исполнение (V3409 и V3410)

Допуски/Перечни:



Более подробную информацию см. в публикации Victaulic [10.01](#).

Описание изделия:

Эти стандартные спринклеры модели V34 с горизонтальным настенным исполнением обладают большой производительностью распыления полусферической формы и пригодны для монтажа вдоль балки или потолка или под ними. Литье имеет шестигранное утолщение под ключ, позволяющее затягивать его под разными углами и облегчающее монтаж. Этот спринклер предлагается в различных температурных исполнениях (см. таблицу на стр. 3) и с разными покрытиями в соответствии с различными конструктивными требованиями.

Рабочая зона

Информацию о площади рабочей зоны и расположении спринклеров см. в стандартах NFPA 13 или других применимых стандартах.

Технические спецификации:

Модели: V3409, V3410

Тип: Горизонтальное настенное исполнение

Номинальное проходное сечение: 17/32"/14 мм

Коэффициент К: 8.0 имп./11,5 СИ¹

Номинальный размер резьбы: 3/4"/20 мм NPT

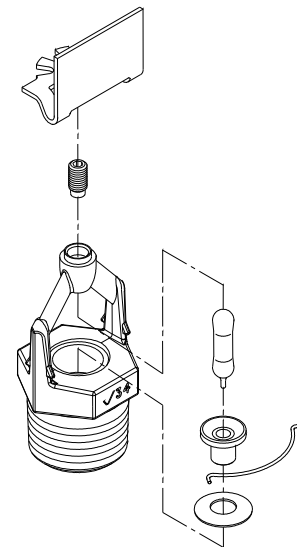
Макс. рабочее давление: 175 фунтов/кв. дюйм/1200 кПа

Заводские гидравлические испытания: 100% при 500 фунтов/кв. дюйм/3450 кПа

Мин. рабочее давление: 7 фунтов/кв. дюйм/48 кПа

Рабочая температура: См. таблицу

¹ Для коэффициента К, когда давление измеряется в барах, умножьте значение в единицах СИ на 10,0.



Увеличено для наглядности

Должность/Владелец

Система №	
Расположение	

Подрядчик

Представлено	
Дата	

Инженер

Спец. раздел	
Параграф	
Утверждено	
Дата	

Спецификации материалов:

Горизонтальный дефлектор: бронза согласно UNS C22000

Колба: стекло с раствором глицерина

Номинальный диаметр колбы:

Стандартное быстрое действие: 5,0 мм

Быстрое срабатывание: 3,0 мм

Нагрузочный винт: бронза согласно UNS C65100

Колпачок трубы: бронза согласно UNS C65100

Уплотнение: Тефлоновая² лента

Пружина: бериллиевый никель

Рама: латунная отливка под давлением 65-30

Пружина ложемент: нержавеющая сталь согласно UNS S30200

Принадлежности

Гаечный ключ:

Открытый конец: V34

Скрытый: V34

Покрyтия:

Гладкая латунь

Хромирование

Белая краска³

Черная матовая краска³

Окраска по желанию заказчика³

Патентованное покрытие² никель-тефлон³

VC-250⁴

Только для 155, 200, 286SR:

Воск³

Информацию по шкафам и другим комплектующим см. в отдельных документах.

ПРИМЕЧАНИЕ: Атмосферостойкие накладки предлагаются по заказу.

² Тефлон - зарегистрированная торговая марка Dupont Co.

³ Сертификация коррозионной стойкости по UL.

⁴ Сертификация коррозионной стойкости по UL и допуск FM.

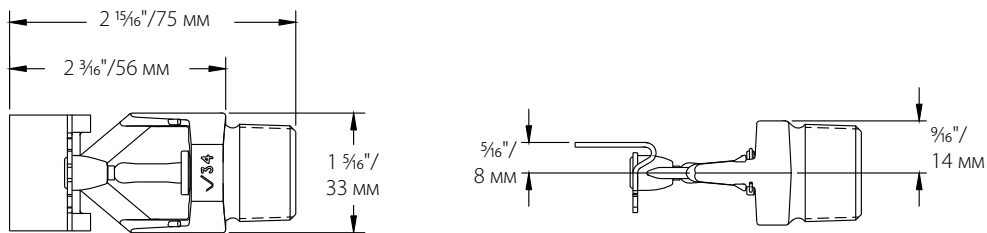
Допуски/Перечни:

ДОПУСКИ/ПЕРЕЧНИ	Модель			
	V3409	V3409	V3410	V3410
Диаметр отверстия (дюймы)	17/32"	17/32"	17/32"	17/32"
Диаметр отверстия (мм)	14	14	14	14
Номинальный коэффициент К [английская система единиц]	8.0	8.0	8.0	8.0
Номинальный коэффициент К международная система единиц, СИ ⁵	11,5	11,5	11,5	11,5
Быстродействие	Стандартное	Стандартное	Быстрое	Быстрое
Тип дефлектора	Горизонтальное настенное исполнение	Скрытый HSW Регулируется до 3/4"	Горизонтальное настенное исполнение	Скрытый HSW Регулируется до 3/4"
Допущенные номинальные температуры	F°/C°			
cULus	135°F/57°C 155°F/68°C 175°F/79°C 200°F/93°C 286°F/141°C 360°F/182°C	135°F/57°C 175°F/79°C 200°F/93°C	135°F/57°C 155°F/68°C 175°F/79°C 200°F/93°C 286°F/141°C	135°F/57°C 175°F/79°C 200°F/93°C
NYC/MEA # 62-99-E	135°F/57°C 155°F/68°C 175°F/79°C 200°F/93°C 286°F/141°C 360°F/182°C	135°F/57°C 175°F/79°C 200°F/93°C	135°F/57°C 155°F/68°C 175°F/79°C 200°F/93°C 286°F/141°C	135°F/57°C 175°F/79°C 200°F/93°C
CSFM # 7690-0531:112	135°F/57°C 155°F/68°C 175°F/79°C 200°F/93°C 286°F/141°C 360°F/182°C	135°F/57°C 175°F/79°C 200°F/93°C	135°F/57°C 155°F/68°C 175°F/79°C 200°F/93°C 286°F/141°C	135°F/57°C 175°F/79°C 200°F/93°C

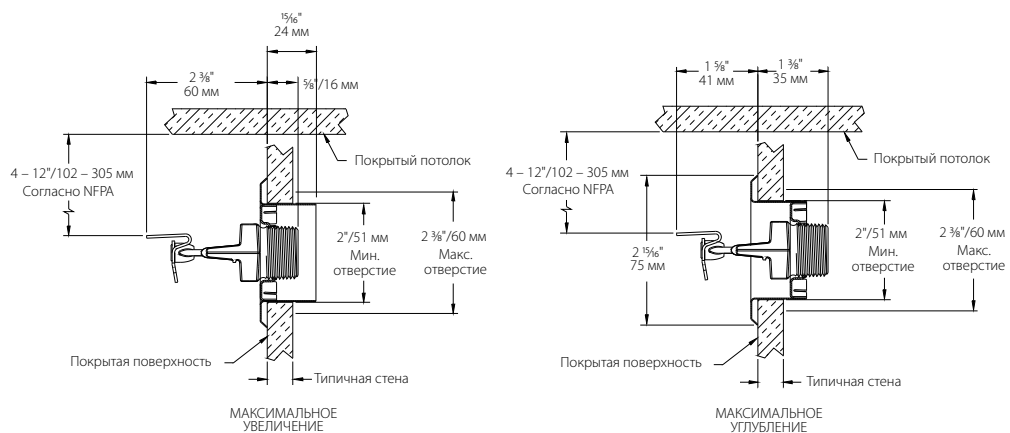
⁵ Для коэффициента К, когда давление измеряется в барах, умножьте значение в единицах СИ на 10.

Примечание: Перечни и одобрения на момент сдачи в печать. Все устройства приняты в открытом состоянии.

Размеры:



Стандартное горизонтальное настенное исполнение – V3409, V3410

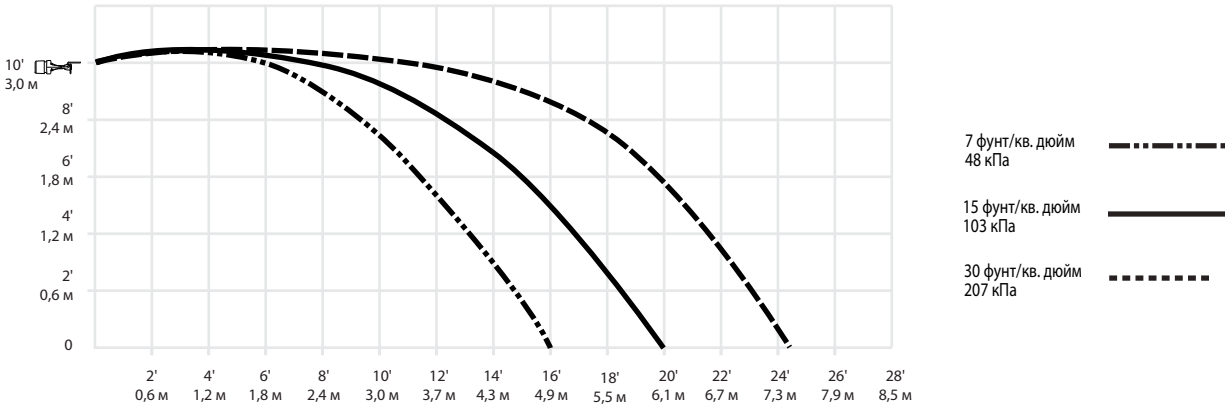


Регулировка скрытого исполнения 3/4" – V3409, V3410 (чертеж не масштабируется)

Способы распыления:

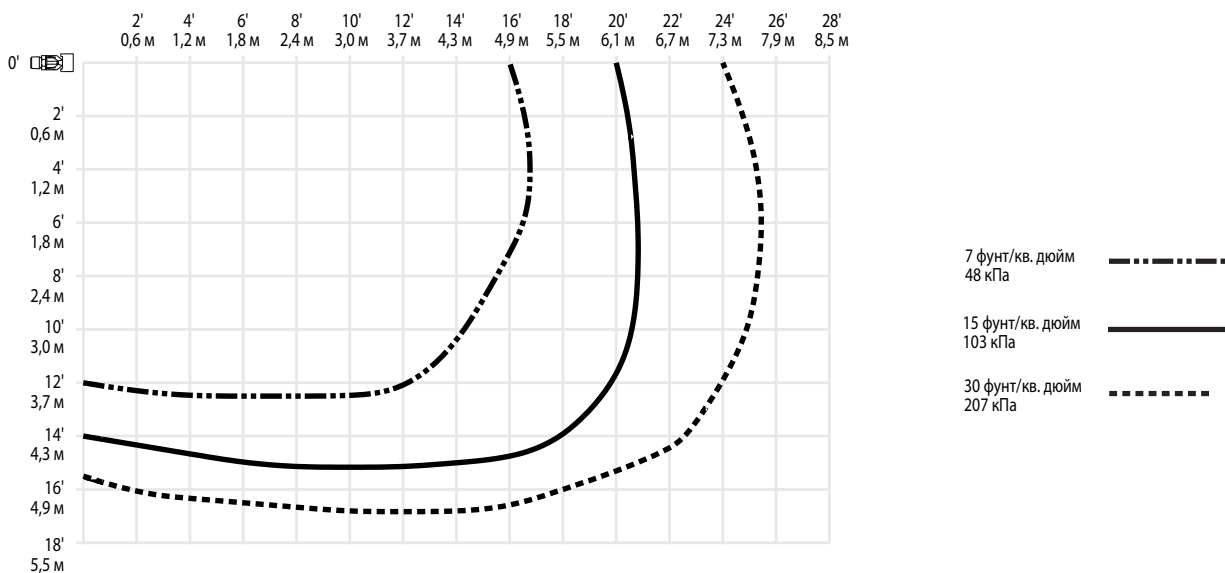
Модели V3409, V3410

K8.0 Стандартное горизонтальное настенное исполнение и скрытое горизонтальное настенное исполнение, модели распыления – траектория



Модели V3409, V3410

K8.0 Стандартное горизонтальное настенное и скрытое горизонтальное настенное исполнение, модели распыления – вид сверху



ПРИМЕЧАНИЯ:

- A. Приведенные данные являются приблизительными и могут изменяться в зависимости от установки.
- B. Эти графики отображают примерные траектории, модели орошения пола и стен для отдельных автоматических спринклеров Victaulic FireLock. Они предоставлены в качестве руководства для того, чтобы избежать препятствий в работе спринклеров, и не являются минимальными требованиями по размещению спринклеров. **См. соответствующие Национальные правила пожарной безопасности NFPA или соответствующих уполномоченных ведомств, где указаны нормы, касающиеся размещения спринклеров, расстояния между ними и их рабочих зон.** Несоблюдение этих руководств нарушает работоспособность спринклеров и аннулирует действие сертификатов, допусков и гарантий.
- C. Все модели симметричны относительно центральной линии водовода.

Номинальные значения:

Все стеклянные колбы рассчитаны на температуры от –67°F (–55°C) до значений, указанных в таблице ниже.

Классификация температур спринклеров	Маркировка деталей Victaulic	Температура – °F/°C		Цвет стеклянной колбы
		Номинальная рабочая температура	Максимально допустимая температура окружающей среды	
Нормальная	A	135°F/57°C	100°F/38°C	Оранжевый
Нормальная	C	155°F/68°C	100°F/38°C	Красный
Промежуточный	E	175°F/79°C	150°F/65°C	Желтый
Промежуточный	F	200°F/93°C	150°F/65°C	Зеленый
Интенсивный	J	286°F/141°C	225°F/107°C	Синий
Очень высокая ⁶	K	360°F/182°C	300°F/149°C	Розовато-лиловый
–	M	Открытый	–	Без колбы

⁶ Быстродействие только стандартное.

Все утвержденные данные приведены, за исключением тех, которые обозначены «Нет».

⁷ 150/65, если покрыто воском.

Прилагаемые гаечные ключи:

	V34 Скрытый	V34 Открытый конец
Без накладки	✓	✓
С накладкой	✓	–

⚠ ПРЕДУПРЕЖДЕНИЕ



- Обязательно следует прочитать и понять руководства по монтажу, техобслуживанию и ремонту, поставляемые с каждым комплектом спринклеров, прежде чем начать монтаж спринклеров.
- Всегда надевайте защитные очки и обувь.
- Перед монтажом, демонтажом или регулировкой изделий из труб необходимо снизить давление в системе и опорожнить ее.
- Инструкции по монтажу, особенно относящиеся к помехам при монтаже, должны неукоснительно соблюдаться.
- Запрещается красить, покрывать или менять покрытие спринклеров (кроме поставляемых компанией Victaulic).

Несоблюдение этих инструкций может привести к серьёзным травмам персонала и/или к повреждению имущества.

Владелец отвечает за надлежащее поддержание работоспособности системы противопожарной защиты и работу оборудования. Минимальные требования по техобслуживанию и уходу за оборудованием приведены в текущих положениях Национальной Ассоциации противопожарной защиты, которые описывают техобслуживание и текущий ремонт спринклерных систем. Кроме этого необходимо следовать дополнительным требованиям по техобслуживанию, контролю и проверке, издаваемым официальными органами.

Если вам нужны дополнительные копии этой публикации, или у вас имеются вопросы по безопасности монтажа и применения этого устройства, свяжитесь с международным головным офисом Victaulic. P.O. Box 31, Easton, Pennsylvania 18044-0031 USA, телефон: 001-610-559-3300.

Монтаж

Необходимо всегда сверяться со схемой установки и техобслуживания I-40 автоматических спринклеров Victaulic FireLock, где указаны устанавливаемые изделия. Схема установки со всеми данными по монтажу и сборке включены в объем каждой поставки Victaulic, а также имеются в формате PDF на нашем сайте victaulic.com.

Гарантия

Для получения подробной информации см. раздел «Гарантия» текущего прайс-листа или свяжитесь с представителями компании Victaulic.

Примечание

Настоящее изделие должно изготавливаться компанией Victaulic или в соответствии со спецификациями компании Victaulic. Все изделия должны устанавливаться в соответствии с указаниями из действующих руководств компании Victaulic по монтажу/сборке. Компания Victaulic оставляет за собой право на внесение изменений в спецификации изделий, конструкцию и стандартную комплектацию оборудования без предварительного уведомления и какой-либо ответственности со своей стороны.

Торговые марки

Victaulic – зарегистрированная торговая марка Victaulic Company.