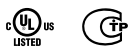


Tryskacze z dyszami okiennymi



Tryskacze z dyszami okiennymi

Wykazy/aprobaty:



Szczegółowe informacje można znaleźć w publikacji [10.01](#) firmy Victaulic.

Opis produktu:

Tryskacze okienne V10 mają specjalnie zaprojektowane dysze typu otwartego, które zapewniają praktycznie płaski (180°) kształt rozpylanego strumienia wody w formie wachlarza. Tryskacze są zasadniczo używane do wytworzenia kurtyny wodnej na oknach i innych otworach w celu zapobiegania przed rozprzestrzenieniem się ognia i ciepła. Inne zastosowania obejmują ochronę przed rozprzestrzenieniem się pożaru między blisko położonymi budynkami oraz zabezpieczenie stalowych belek i kolumn w celu zachowania nienaruszonej struktury budynku.

Przepływ wody do tryskacza z dyszą okienną V10 jest sterowany za pomocą ręcznie otwieranego zaworu lub automatycznej instalacji wzbudzającej.

Tryskacze V10 z dyszami okiennymi mogą być montowane w różnych orientacjach zależnie od zagrożenia, przed którym mają chronić. Rysunek instalacyjny tryskacza z dyszą okienną na stronie 3 przedstawia typową instalację do ochrony okien. Jednak zawsze należy sprawdzić przepisy normy NFPA 13 pod kątem prawidłowego montażu i odstępów między tryskaczami okiennymi V10.

Zleceniodawca

Nr systemowy	
Lokalizacja	

Wykonawca

Przedstawił	
Data	

Dane techniczne:

Modele: V1001, V1003, V1005, V1007, V1009, V1011, V1013

Typ: tryskacz z dyszą okienną

Nominalny rozmiar otworu kryzy: patrz tabela na stronie 2

Współczynnik K: patrz tabela na stronie 2

Nominalny rozmiar gwintu: patrz tabela na stronie 2

Maks. ciśnienie robocze: 175 psi/1200 kPa

Specyfikacje materiałowe:

Korpus: brąz zgodnie z normą UNS C36000

Wykończenia tryskaczy:

Zwykłe mosiężne

Własna powłoka niklowo-teflonowa^{1,2}

VC-250³

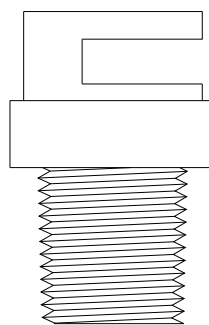
Chromowanie i inne wykończenia dostępne są na zamówienie

Obudowy i inne akcesoria patrz osobny arkusz.

¹ Teflon jest zastrzeżonym znakiem towarowym firmy Dupont Co.

² Z aprobatą UL ze względu na odporność na korozję.

³ Aprobaty UL i FM ze względu na odporność na korozję.



Proporcje zostały zmienione w celu zwiększenia czytelności rysunku

Inżynier

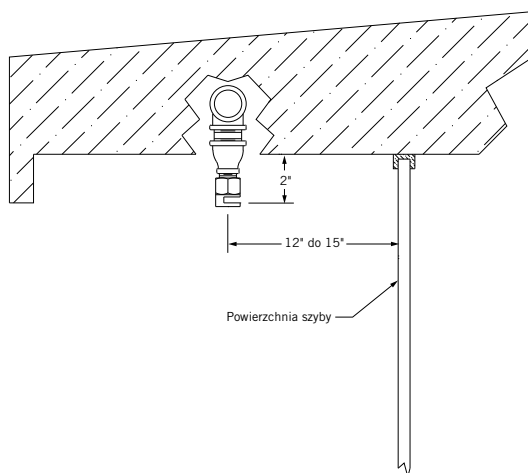
Sekcja spec.	
Paragraf	
Zatwierdził	
Data	

Wykazy/Aprobaty:

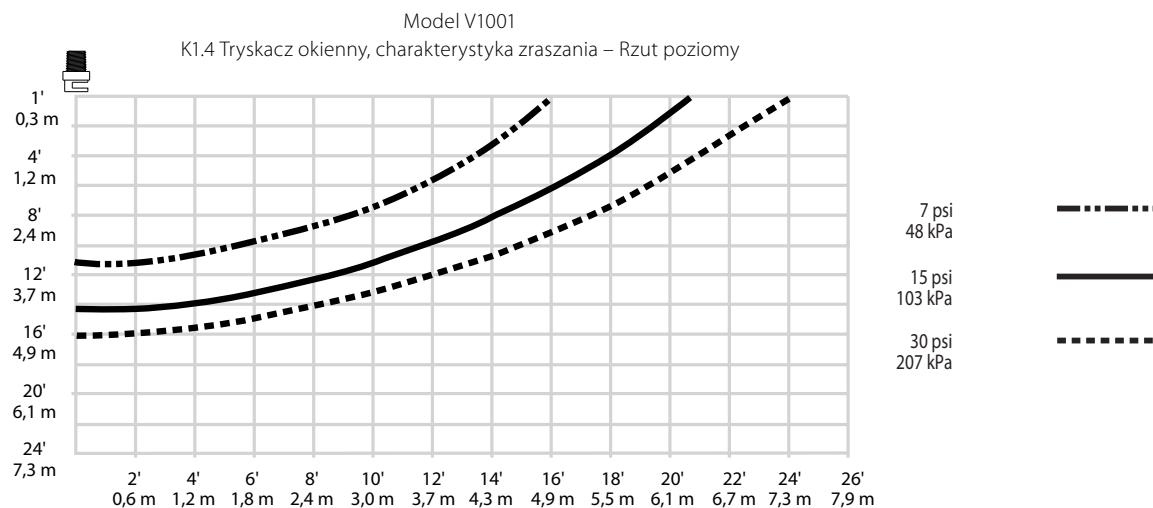
WYKAZY I APROBATY	Model						
	V1001	V1003	V1005	V1007	V1009	V1011	V1013
Rozmiar otworu kryzy (cale)	¼"	⅝"	⅜"	⅞"	½"	⅞"	⅝"
Rozmiar kryzy (mm)	7	8	10	11	13	14	16
Rozmiar gwintu (cale)	½"	½"	½"	½"	½"	¾"	¾"
Rozmiar gwintu (mm)	13	13	13	13	13	19	19
Znamionowy współczynnik K (imperialny)	1.4	1.9	2.8	4.2	5.6	8.0	11.2
Znamionowy współczynnik K (SI) ⁴	2,0	2,9	4,0	5,9	8,1	11,5	16,3
Wysokość (cale)	1 ¾"	1 ¾"	1 ¾"	1 ¾"	2 ⅛"	2 ⅛"	2 ⅛"
Wysokość (mm)	44	44	44	44	52	52	52

⁴ Dla współczynnika K, gdy ciśnienie jest mierzone w barach, pomnożyć wartości w jednostkach SI przez 10.

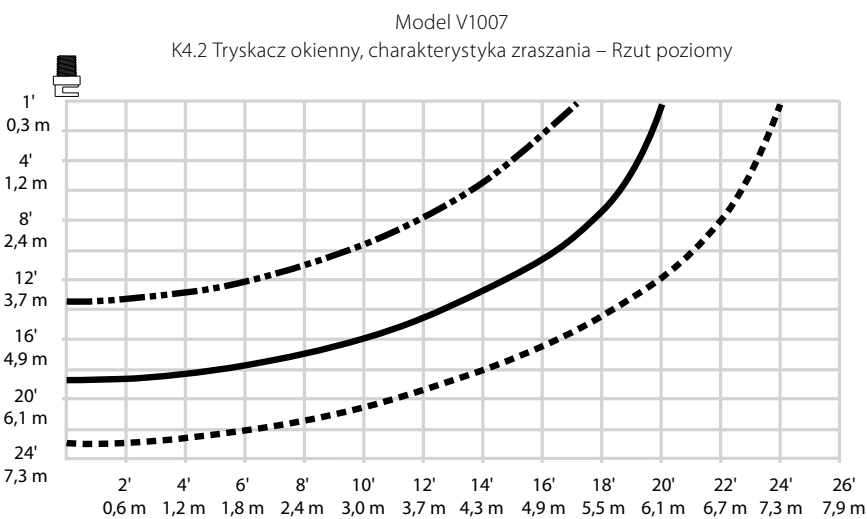
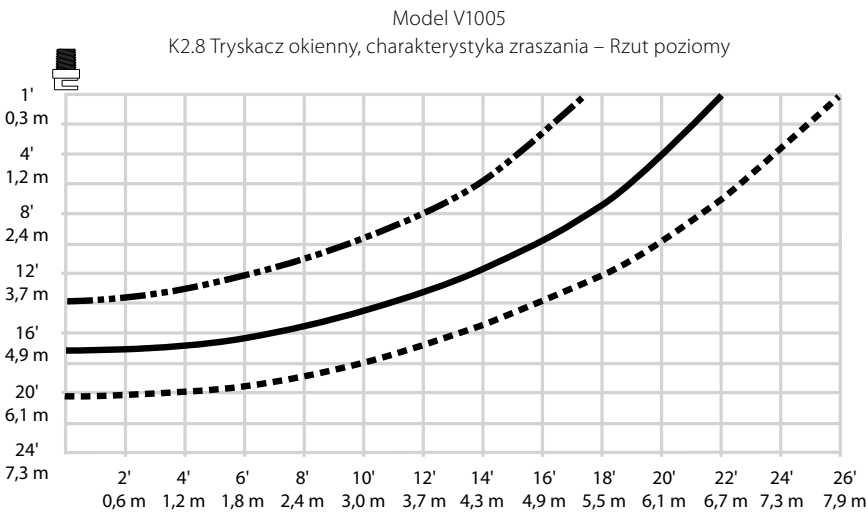
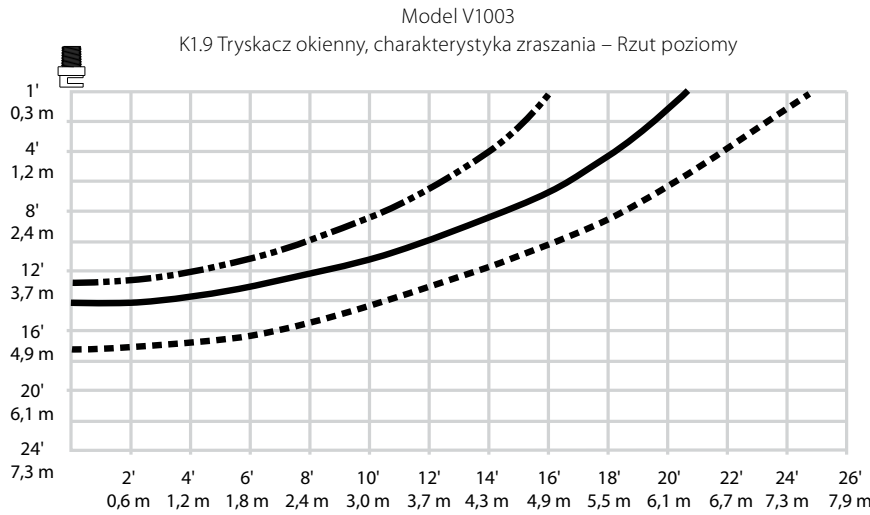
Wymiary:



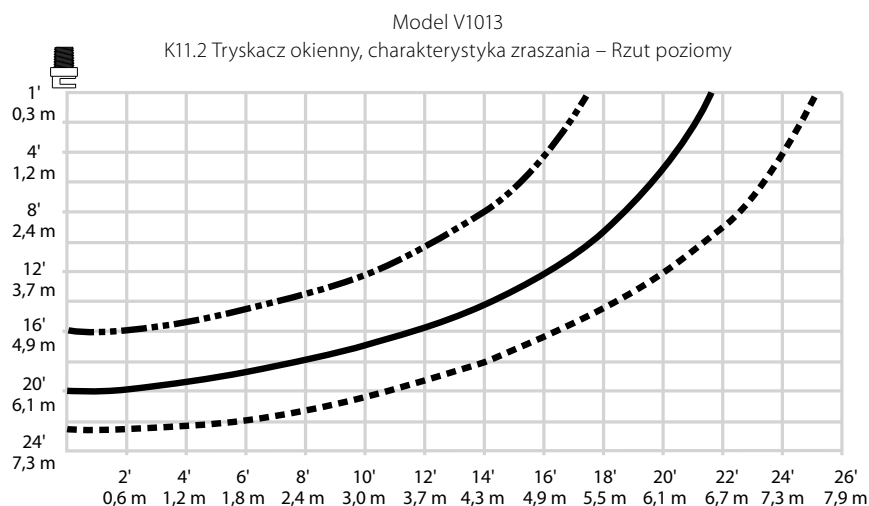
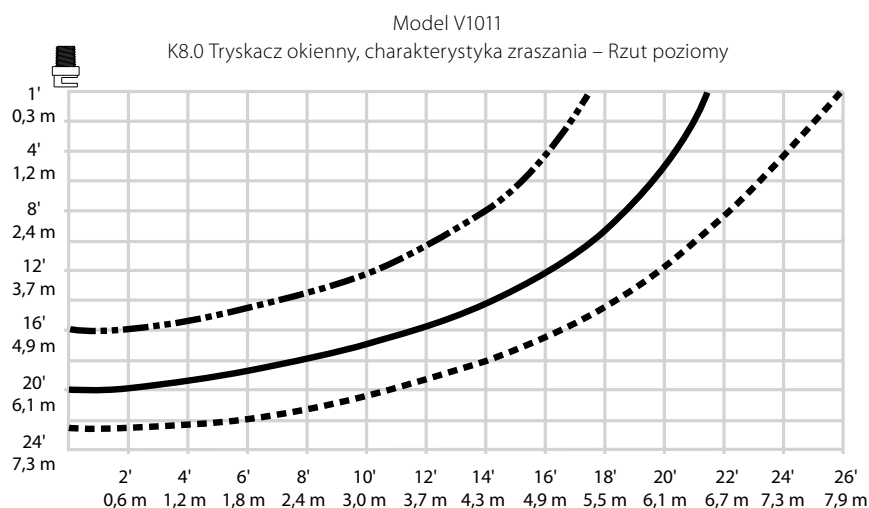
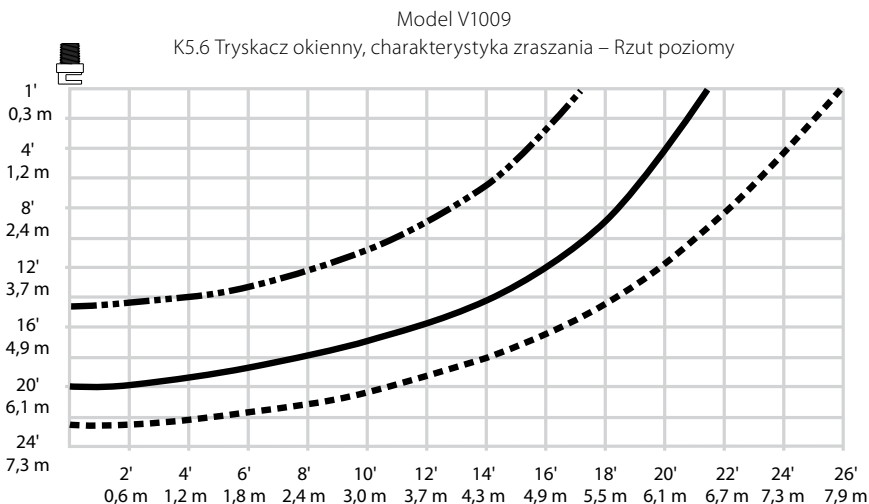
Kształt i obszar zraszania:



Kształt i obszar zraszania:



Kształt i obszar zraszania:



UWAGI:

- A. Przedstawione dane są przybliżone i mogą się różnić ze względu na różnice w montażu.
- B. Wykresy przedstawiają przybliżone trajektorie oraz obszar zraszania ścian i podłogi przez konkretne tryskacze automatyczne FireLock firmy Victaulic. Wykresy zostały udostępnione w celach informacyjnych, aby pomóc w wyeliminowaniu przeszkód dla tryskaczy i nie powinny być używane w celu określania odstępów między tryskaczami w instalacji. **Konkretne informacje na temat przeszkód, wymaganych odstępów i obszaru pokrycia można znaleźć w odpowiednich przepisach przeciwpożarowych NFPA lub uzyskać je od lokalnych władz.** Niezastosowanie się do tych instrukcji może mieć niekorzystny wpływ na działanie tryskaczy i spowoduje unieważnienie wszystkich aprobat i gwarancji.
- C. Wszystkie kształty i obszary zraszania są symetryczne względem linii środkowej strumienia wody.

⚠ OSTRZEŻENIE



- Przed przystąpieniem do montażu tryskaczy zawsze należy przeczytać i zapoznać się z instrukcjami montażu, obsługi i konserwacji znajdującymi się w każdym opakowaniu.
- Zawsze nosić okulary i obuwie ochronne.
- Przed przystąpieniem do montażu, demontażu lub regulacji armatury firmy Victaulic należy rozhermetyzować i spuścić czynnik z instalacji rurowej.
- Należy przestrzegać zasad montażu, szczególnie tych dotyczących przeszkód.
- Malowanie i pokrywanie tryskaczy powłokami (innymi niż te dostarczone przez firmę Victaulic) jest niedozwolone.



Niezastosowanie się do tej instrukcji może spowodować poważne obrażenia ciała.

Za utrzymanie instalacji przeciwpożarowej i urządzeń w dobrym stanie odpowiada właściciel budynku. Minimalny zakres konserwacji i czynności kontrolnych można znaleźć w aktualnych przepisach NFPA, które zawierają także informacje na temat konserwacji i obsługi instalacji tryskaczowych. Ze względu na lokalnie obowiązujące przepisy mogą być wymagane dodatkowe czynności konserwacyjne, sprawdzające i kontrolne, które należy wykonać.



Aby otrzymać dodatkowe kopie tej publikacji bądź w przypadku posiadania pytań dotyczących bezpiecznego montażu tego produktu, prosimy skontaktować się z siedzibą główną firmy Victaulic: P.O. Box 31, Easton, Pensylwania 18044-0031 USA, Tel.: 001-610-559-3300.

Montaż

Zawsze należy zapoznać się z arkuszem instalacji i konserwacji automatycznych tryskaczy FireLock Victaulic I-40 dla konkretnego typu montowanego produktu. Instrukcje te są dołączone do każdej dostawy produktów Victaulic dla kompletnej instalacji, a dane montażowe są dostępne w formacie PDF na stronie internetowej www.victaulic.com.

Gwarancja

Warunki gwarancji można znaleźć w aktualnym cenniku w części poświęconej gwarancji; szczegółowe informacje można uzyskać, kontaktując się z firmą Victaulic.

Uwaga

Ten produkt będzie produkowany przez firmę Victaulic lub zgodnie ze specyfikacjami firmy Victaulic. Wszystkie produkty muszą być instalowane zgodnie z aktualnymi instrukcjami instalacji/montażu firmy Victaulic. Firma Victaulic rezerwuje sobie prawo do zmiany specyfikacji produktu, konstrukcji i standardowego wyposażenia bez powiadomienia i bez żadnych zobowiązań.

Znaki towarowe

Victaulic jest zastrzeżonym znakiem towarowym firmy victaulic.