

FireLock® V34, K8.0 Model V3428 Quick Response

Victaulic®
40.78-DUT

Extended Coverage/Light Hazard (ECLH) pendent en
verzonken pendent



Goedkeuringen/Vermeldingen:



[Zie Victaulic Publicatie 10.01 voor meer informatie.](#)

Productbeschrijving:

Deze Model V34 ECLH sprinklers zijn ontworpen met een doorlaatopeningmaat K8.0 en bieden extra dekking bij gebruikelijke bedrijfsdrukwaarden met licht gevaar. Elke sprinkler is gegoten met een hexagonale verdikking voor sleutels, zodat u vanuit verschillende hoeken makkelijk kunt aanhalen en de montagelast beperken. Deze sprinkler is beschikbaar in diverse temperatuurwaarden (zie grafiek op pagina 4) en -afwerkingen om aan verschillende ontwerpvereisten te voldoen.

Dekking

Uitgebreide sprinklerdekking tot 400 vierkante voet (37,2 vierk. meter) per NFPA 13.

Technische specificaties:

Modellen: V3428

Stijl: Extended Coverage/ Light Hazard
- pendent, verzonken pendent

Nominale afmeting opening: $17/32$ "/14 mm

K-factor: 8.0 Imp./11.5 S.I.¹

Nominale afmeting schroefdraad: $3/4$ " NPT/20 mm BSPT

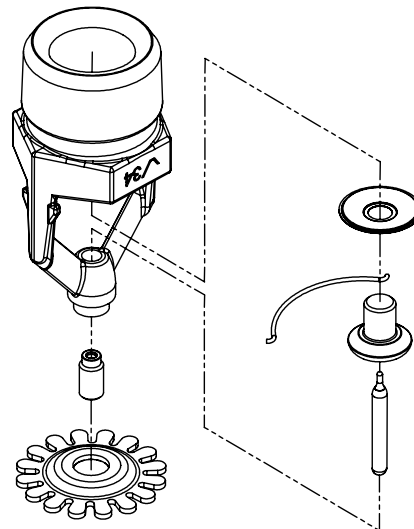
Max. werkdruk: 175 psi/1200 kPa

Hydrostatische fabriekstest: 100% @ 500 psi/3450 kPa

Minimum werkdruk: 7 psi/48kPa

Temperatuurbereik: Zie grafiek

¹ Om de K-factor te bekomen wanneer de druk gemeten is in Bar, vermenigvuldig S.I. units met 10,0.



Uitvergroot voor de duidelijkheid

Job/Eigenaar

Systeemnr.	
Plaats	

Aannemer

Ingediend door	
Datum	

Ingenieur

Hoofdstuk specificaties	
Paragraaf	
Goedgekeurd	
Datum	

Materiaalspecificaties:

Pendent deflector: Brons volgens UNS C22000

Glaspatroon: Glas met glycerineoplossing

Nominale diameter:

Snelle reactie: 3,0 mm

Compressieschroef: Brons volgens UNS C65100

Eindafdekking: Brons volgens UNS C65100

Veer: Berylliumnikkel

Verzegeling: Teflon² tape

Frame: Gegoten messing 65-30

Ejectieveer: Roestvrij staal UNS S30200

Accessoires:

Installatiesleutel

Open einde: V34

Verzonken: V34

Sprinklerafwerkingen:

Standaard messing

Verchroomd

Wit geverfd

Op maat geverfd

VC-250³

² Teflon is een gedeponeerd handelsmerk van Dupont Co.

³ UL vermeld en FM-goedgekeurd voor corrosieweerstand.

Goedkeuringen/Vermeldingen:

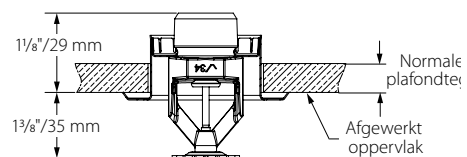
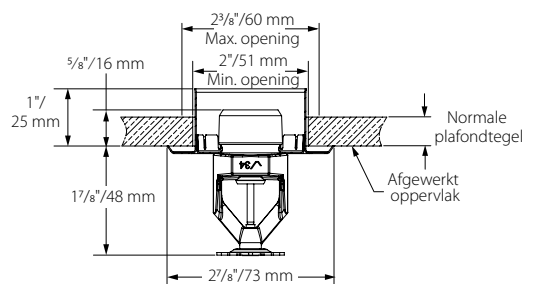
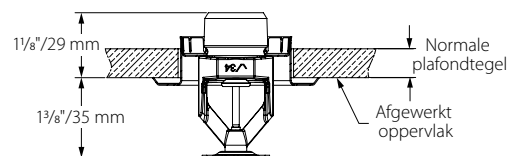
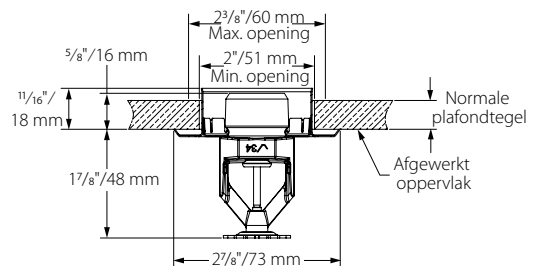
GOEDKEURINGEN/ VERMELDINGEN	Model	
	V3428	V3428
Grootte doorlaatopening (inch)	17/32"	17/32"
Grootte doorlaatopening (mm)	14	14
Nominale K-factor Imperial	8	8
Nominale K-factor S.I. ⁵	11,5	11,5
Respons	Snel	Snel
Deflectortype	Pendent	Verzonken pendent
Goedgekeurde temperatuurwaarden F°/C° ^{4 6}	Goedgekeurde temperatuurwaarden F°/C° ^{4 6}	
cULus	135°F/57°C	135°F/57°C
	155°F/68°C	155°F/68°C
	175°F/79°C	175°F/79°C
	200°F/93°C	200°F/93°C

⁴ Vermeldingen en goedkeuring op moment van drukken. Niet alle combinaties van temperatuurwaarden zijn goedgekeurd of vermeld. Controleer Victaulic voor specifieke combinaties.

⁵ Om de K-factor te bekomen wanneer de druk gemeten is in Bar, vermenigvuldig S.I. units met 10.

⁶ Enkel licht gevaar.

Afmetingen:

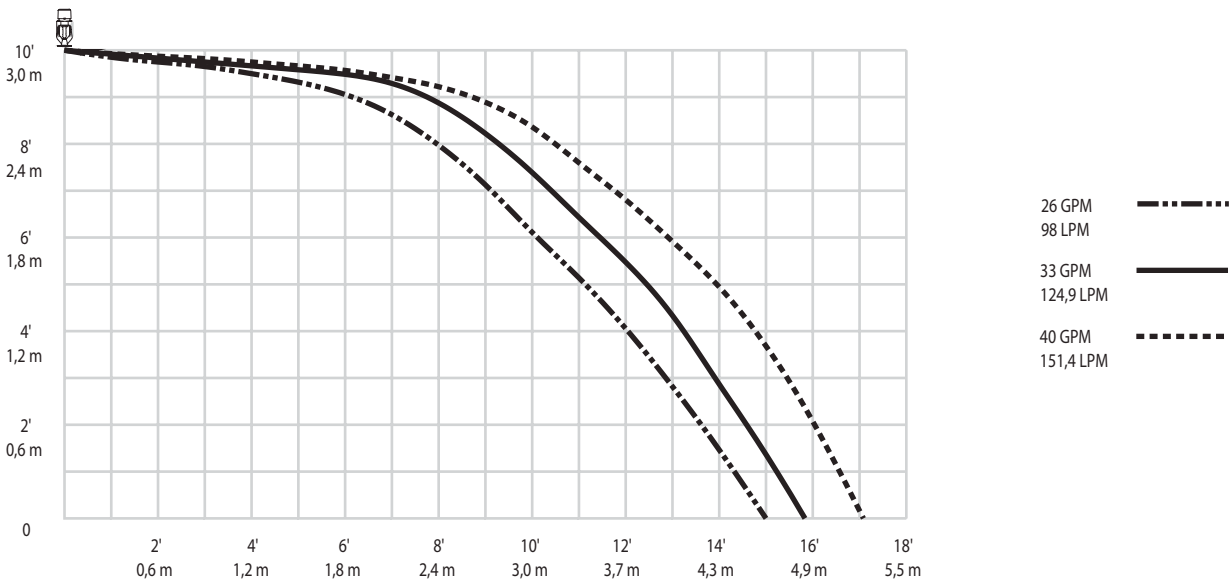


Kamergruote:

Sprinklerprestatie stroming en druk (minimum) V3428		
Kamergruote	Doorstromingsfactor GPM/LPM	Sprinklereinddruk PSI/kPa
Vt. x Vt. m x m	UL	UL
16 X 16 4,9 X 4,9	26 98	10.6 73,1
18 X 18 5,5 X 5,5	33 125	17.0 117,2
20 X 20 6,1 X 6,1	40 150	25.0 172,4

Distributiepatronen:

Models V3428,
K8.0 ECLH pendent en verzonken
distributiepatronen – traject



Respons	Minimale afstand bij installatie voet/meter
V3428 - Quick	8.0 2,4

OPMERKINGEN:

- A. De getoonde gegevens zijn bij benadering en kunnen variëren omwille van verschillen in installatie.
- B. Deze grafieken tonen de geraamde trajecten en patronen voor het bevochtigen van wanden en vloeren voor deze specifieke Victaulic FireLock automatische sprinklers. Ze worden ter informatie gegeven om hindernissen voor de sprinklers te voorkomen en ze mogen niet gebruikt als regels voor de minimale sprinklerafstand bij installatie. Zie de relevante NFPA nationale brandweerwet of de instantie die bevoegd is voor specifieke informatie over belemmeringen, beperkingen op de tussenafstand en vereisten wat de dekking betreft. Het niet naleven van deze richtlijnen zou een negatief effect kunnen hebben op de prestaties van de sprinkler en maken alle registraties, goedkeuringen en garanties ongeldig.
- C. Alle patronen zijn symmetrisch tot de aslijn van de sprinkler.

Waarden:




Alle glaspatronen zijn geclassificeerd voor temperaturen van -65° F (-54° C) tot de in de tabel hiernaast staande waarden.

Temperatuur-classificatie sprinkler	Identificatie Victaulic-onderdeel	Temperatuur – °F/°C		Kleur glaspatroon
		Nominaal temperatuur-bereik	Maximum toelaatbare omgevings-temperatuur	
Gewoon	A	135°F/57°C	100°F/38°C	Oranje
Gewoon	C	155°F/68°C	100°F/38°C	Rood
Tussenliggend	E	175°F/79°C	150°F/65°C	Geel
Tussenliggend	F	200°F/93°C	150°F/65°C	Groen

Beschikbare sleutels:

	Open einde	Verzonken
Pendent	V34	V34
Verzonken pendent	-	V34

⚠ **WAARSCHUWING**

- Lees en begrijp altijd de installatie- en onderhoudsinstructies geleverd bij elke doos sprinklers, voor u verdergaat met de installatie van sprinklers.
- Draag altijd een veiligheidsbril en veiligheidsschoenen.
- Vóór het installeren, verwijderen of afstellen van alle Victaulic-buisproducten moet het buizensysteem drukvrij en leeg gemaakt worden.
- De installatieregels, vooral deze met betrekking tot obstructies, moeten strikt worden nageleefd.
- Het schilderen, galvaniseren of herbekleden van sprinklers (behalve wat door Victaulic geleverd wordt) is niet toegestaan.

Het niet-naleven van deze instructies kan leiden tot ernstig persoonlijk letsel en/of materiële schade.

De eigenaar is ervoor verantwoordelijk het brandbeveiligingssysteem in goed werkende staat te onderhouden. Voor minimale onderhouds- en inspectievereisten raadpleegt u het huidige pamflet van de National Fire Protection Association waarin de verzorging en het onderhoud van sprinklersystemen beschreven worden. Bovendien hebben de lokale bevoegde instanties mogelijk aanvullende vereisten inzake onderhoud, testen en inspectie die moeten worden nageleefd.

Indien u bijkomende kopieën nodig hebt van deze publicatie of vragen wilt stellen betreffende de veilige installatie van dit product, neem contact op met de wereld hoofdzetel van Victaulic: P.O. Box 31, Easton, Pennsylvania 18044-0031 USA, telefoon: 001-610-559-3300.

Installatie

Raadpleeg steeds de I-40 Victaulic FireLock installatie- en onderhoudsbladen voor automatische sprinklers van het product dat u installeert. Bij alle Victaulic-producten wordt dit installatieblad met de volledige installatie- en montagegegevens meegeleverd. Bovendien is het beschikbaar in PDF-formaat op onze website op victaulic.com.

Garantie

Zie het garantiehoofdstuk van de actuele prijslijst of neem contact op met Victaulic voor details.

Opmerking

Dit product wordt geproduceerd door Victaulic of volgens specificaties van Victaulic. Alle producten moeten worden geïnstalleerd volgens de huidige installatie/montage-instructies van Victaulic. Victaulic behoudt zich het recht voor om productspecificaties, ontwerpen en standaardapparatuur zonder kennisgeving vooraf en zonder verplichtingen te wijzigen.

Handelsmerken

Victaulic is een gedeponeerd handelsmerk van Victaulic Company.