

FireLock® V34, K8.0

Modello V3428 Risposta rapida

Victaulic®
40.78-ITA

Copertura estesa/Rischio lieve (ECLH)
Pendente e Pendente incassato



Approvazioni/certificazioni:



[Per maggiori dettagli, vedere la pubblicazione Victaulic 10.01.](#)

Descrizione del prodotto:

Questi modelli di sprinkler V34 ECLH sono progettati con una dimensione dell'orifizio K8.0 e forniscono ulteriore copertura a pressioni di esercizio per pericoli normal-lievi. Ogni sprinkler è dotato di una borchia esagonale per facilitare l'avvitamento da diverse angolazioni, riducendo così il lavoro di montaggio. Lo sprinkler è disponibile per diverse temperature nominali (vedere tabella a pag. 4) e finiture per soddisfare le varie esigenze di progettazione.

Copertura

Copertura spray estesa fino a 400 piedi quadri (37,2 metri quadri) conforme a NFPA 13.

Specifiche tecniche:

Modelli: V3428

Tipo: Copertura estesa/Rischio lieve
- Pendente e Pendente incassato

Diametro nominale dell'orifizio: 17/32"/14 mm

Fattore K: 8,0 Imp./11,5 S.I.¹

Dimensione nominale filettatura: 3/4" NPT/20 mm BSPT

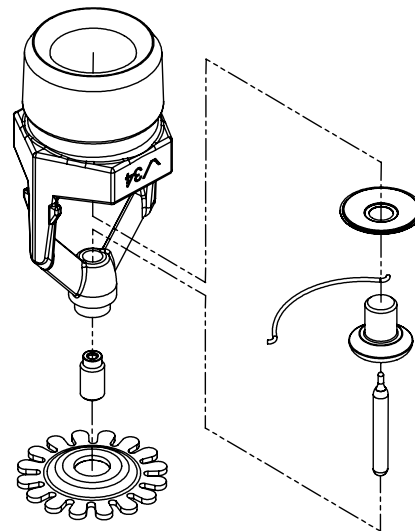
Max pressione di lavoro: 175 psi/1200 kPa

Test idrostatico in fabbrica: 100% a 500 psi/3450 kPa

Min. pressione d'esercizio: 7 psi/48 kPa

Valori nominali di temperatura: Vedere la tabella

¹ Per il fattore K, quando la pressione viene misurata in bar, moltiplicare le unità del S.I. per 10,0.



Ingrandito a scopo illustrativo

Commessa/Proprietario

N. sistema	
Ubicazione	

Imprenditore

Presentato da	
Data	

Tecnico

Sezione spec.	
Paragrafo	
Approvato	
Data	

Specifiche dei materiali:

Deflettore pendente: Bronzo per UNS C22000

Bulbo: Vetro con soluzione di glicerina all'interno

Diametro nominale bulbo:

Risposta rapida: 3,0 mm

Vite di carico: Bronzo per UNS C65100

Punta a spillo: Bronzo per UNS C65100

Molla: Nickel a berillio

Tenuta: Nastro in Teflon²

Telaio: In ottone 65-30 pressofuso

Molla di accumulo: Acciaio inossidabile per UNS S30200

Accessori:

Utensile per l'installazione

Estremità aperta: V34

Incassato: V34

Finiture degli sprinkler:

Ottone liscio

Cromato

Verniciato bianco

Vernice personalizzata

VC-250³

² Teflon è un marchio registrato di Dupont Co.

³ Con certificazione UL e approvazione FM per la resistenza alla corrosione.

Approvazioni/certificazioni:

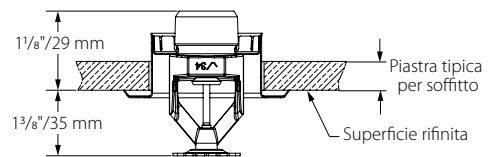
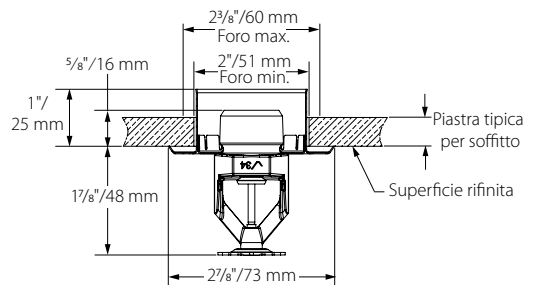
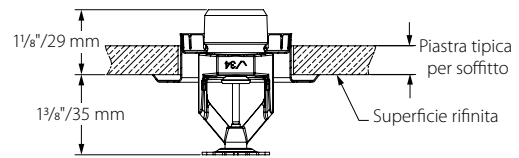
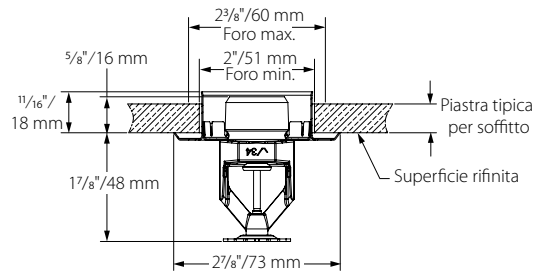
APPROVAZIONI/ ELENCHI	Modello	
	V3428	V3428
Dimensioni orifizio (pollici)	17/32"	17/32"
Dimensioni orifizio (mm)	14	14
Fattore K nominale Imperiale	8	8
Fattore K nominale S.I. ⁵	11.5	11.5
Risposta	Rapida	Rapida
Tipo di deflettore	Pendente	Pendente incassato
Temperature nominali approvate F°/C° ^{4 6}	Temperature nominali approvate F°/C°^{4 6}	
cULus	135°F/57°C	135°F/57°C
	155°F/68°C	155°F/68°C
	175°F/79°C	175°F/79°C
	200°F/93°C	200°F/93°C

⁴ Certificazioni e omologazioni al momento della stampa. Non tutte le combinazioni di temperatura sono approvate od omologate. Per combinazioni specifiche, rivolgersi a Victaulic.

⁵ Per il fattore K, quando la pressione viene misurata in bar, moltiplicare le unità S.I. per 10.

⁶ Solo rischio lieve.

Dimensioni:

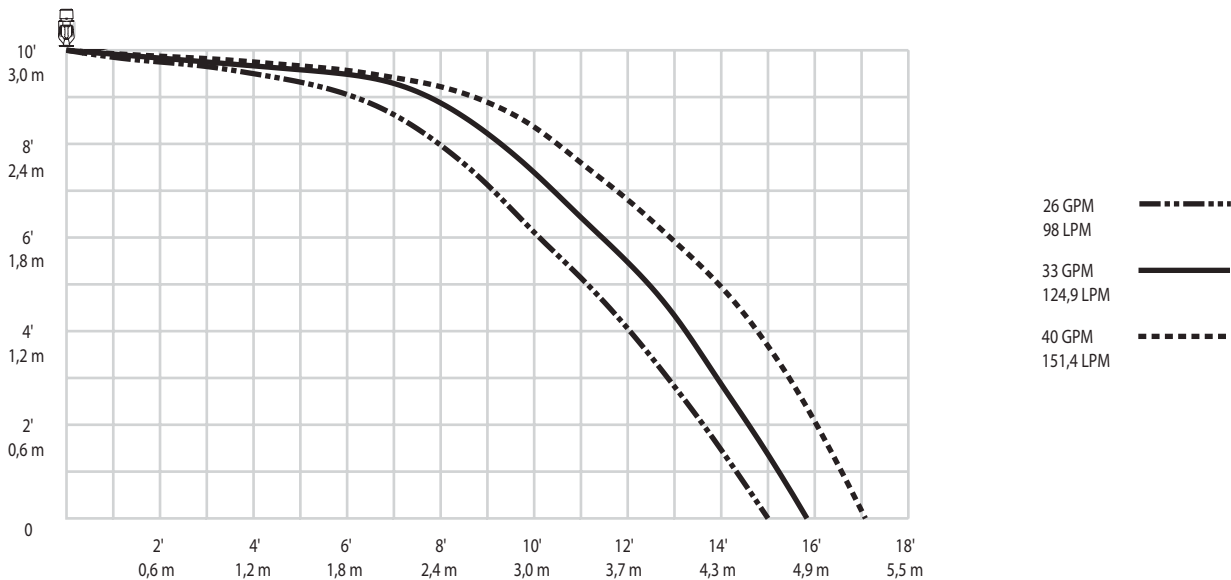


Dimensioni stanza:

Portata e pressione dell'ugello (valori minimi) V3428		
Dimensioni stanza	Portata GPML/LPM	Pressione ugello finale PSI/kPa
Ft. x Ft. m x m	UL	UL
16 X 16 4,9 X 4,9	26 98	10.6 73,1
18 X 18 5,5 X 5,5	33 125	17.0 117,2
20 X 20 6,1 X 6,1	40 150	25.0 172,4

Schemi di distribuzione:

Modelli V3428,
K8.0 Schemi di distribuzione per sprinkler pendenti e pendenti
incassati – Traiettorie



Risposta	Distanza di installazione minima Piedi/metri
V3428 - Rapido	8.0 2,4

NOTE:

A. I dati illustrati sono approssimati e potrebbero variare a causa di differenze di installazione.

B. I seguenti grafici illustrano le traiettorie approssimate, gli schemi di umidificazione del pavimento e delle pareti per questi particolari Sprinkler automatici Victaulic FireLock. Le informazioni sono intese solamente come guida per evitare ostruzioni agli sprinkler e non devono essere intese come regole di installazione degli sprinkler relative alla distanza minima fra gli stessi. Per informazioni specifiche relative ai requisiti sulle ostruzioni, distanze e area di copertura, consultare la norma NFPA appropriata o l'autorità preposta. La mancata osservanza delle presenti linee guida potrebbe pregiudicare le prestazioni degli sprinkler e annullerà eventuali Omologazioni, Certificazioni e Garanzie.

C. Gli schemi sono simmetrici rispetto al centro della condotta.

Valori nominali:




Tutti i bulbi in vetro sono adatti a temperature comprese tra -65°F (-54°C) e i valori riportati nella tabella adiacente.

Classificazione della temperatura degli ugelli	Identificazione dei modelli Victaulic	Temperatura – °F/°C		Colore bulbo in vetro
		Temperatura nominale	Temperatura ambiente massima consentita	
Ordinario	A	135°F/57°C	100°F/38°C	Arancione
Ordinario	C	155°F/68°C	100°F/38°C	Rosso
Intermedio	E	175°F/79°C	150°F/65°C	Giallo
Intermedio	F	200°F/93°C	150°F/65°C	Verde

Utensili disponibili:

	A becco aperto	Incassato
Pendente	V34	V34
Pendente incassato	-	V34

⚠ **AVVERTENZA**

- Leggere e comprendere le istruzioni relative a installazione, cura e manutenzione fornite con ogni scatola di ugelli prima di procedere all'installazione degli ugelli.
- Indossare occhiali e calzature di protezione.
- Depressurizzare e drenare il sistema di tubazioni prima di tentare l'installazione, la rimozione o la regolazione di qualsiasi tubazione Victaulic.
- Le regole per l'installazione, specialmente quelle relative alle ostruzioni devono essere seguite attentamente.
- La verniciatura, la placcatura o il rivestimento degli ugelli (diversi da quelli forniti da Victaulic) non sono consentiti.

La mancata osservanza di queste istruzioni può causare gravi lesioni alle persone e/o danni materiali.

Il proprietario ha la responsabilità del mantenimento dell'impianto antincendio e dei dispositivi in condizioni di funzionamento adeguate. Per informazioni sui requisiti minimi di manutenzione e ispezione, vedere la documentazione preparata dalla autorità competenti NFPA, che descrivono la manutenzione dei sistemi a sprinkler. L'autorità preposta può inoltre imporre altri requisiti relativi a manutenzione, test e ispezione che devono essere rispettati.

Se si desiderano copie supplementari di questa pubblicazione o in caso di dubbi sull'installazione in sicurezza del prodotto, contattare la sede principale Victaulic: P.O. Box 31, Easton, Pennsylvania 18044-0031 USA, Telefono: 001-610-559-3300.

Installazione

Fare sempre riferimento al Manuale di manutenzione e installazione per sprinkler automatici I-40 Victaulic FireLock del prodotto che si sta installando. Il manuale di installazione è in dotazione con ogni prodotto Victaulic. Contiene dati completi di installazione e di montaggio ed è disponibile in formato PDF sul sito Web victaulic.com.

Garanzia

Per informazioni dettagliate, consultare la sezione Garanzia del Listino Prezzi in vigore oppure contattare Victaulic.

Nota

Questo prodotto deve essere fabbricato da Victaulic o in base alle specifiche Victaulic. Tutti i prodotti vanno installati in conformità alle istruzioni di installazione/assemblaggio più recenti di Victaulic. Victaulic si riserva il diritto di modificare le specifiche dei prodotti, le caratteristiche costruttive e l'attrezzatura standard senza preavviso e senza incorrere in alcun obbligo.

Marchi di fabbrica

Victaulic è un marchio registrato di Victaulic Company.