

FireLock® V34, K8.0

Modell V3428 Kvikk respons

Victaulic®
40.78-NOB

Utvidet dekningsområde/Lav fareklasse (ECLH)
Hengende og innfelt hengende



Godkjenninger/Listeoppføringer:



Se Victaulic publikasjon 10.01 for mer informasjon.

Produktbeskrivelse:

Disse modell V34 ECLH sprinklerne er designet med en K8.0 åpningsstørrelse og gir ekstra dekning ved normale driftstrykk i lav fareklasse. Hver sprinkler er støpt med en sekskanformet tiltrekningsdel som gjør at den lett kan strammes med en skrunøkkel fra mange vinkler. Den er derfor enklere å montere. Denne sprinkleren er tilgjengelig i flere temperaturklasser (se diagrammet på side 4) og med forskjellige belegg som oppfyller mange krav med hensyn til design.

Dekningsområde

Et utvidet dekningsområde på opp til 400 kvadratfot (37,2 kvm) i samsvar med NFPA 13.

Tekniske spesifikasjoner:

Modeller: V3428

Stil: Utvidet dekningsområde/Lav fareklasse
- Hengende, innfelt hengende

Nominell åpningsstørrelse: $17/32$ "/14 mm

K-faktor: 8,0 imp./11,5 S.I.¹

Nominell gjengestørrelse: $3/4$ " NPT/20 mm BSPT

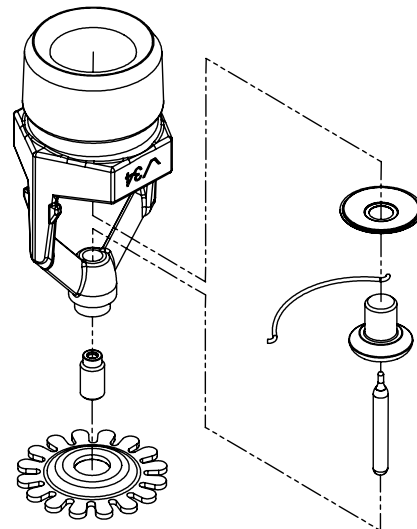
Maksimalt driftstrykk: 175 psi/1200 kPa

Fabrikkens trykktest: 100 % ved 500 psi/3450 kPa

Minimum driftstrykk: 7 psi/48kPa

Temperaturklasse: Se diagram

¹ For K-faktor når trykket er målt i bar, multipliseres S.I. enheter med 10,0.



Overdrevet for tydelighet

Jobb/Eier

Anlegg nr.	
Sted	

Entreprenør

Innsendt av	
Dato	

Ingeniør

Spes. seksjon	
Paragraf	
Godkjent	
Dato	

Materialspesifikasjoner:

Hengende deflektor: Bronse iht. UNS C22000

Sprinklerampull: Glass med glyserinløsning

Nominell diameter ampull:

Kvikk respons: 3,0 mm

Lastskruer: Bronse iht. UNS C65100

Rørkapsel: Bronse iht. UNS C65100

Fjær: Berylliumnikkel

Tetning: Teflon² tape

Ramme: Støpt messing 65-30

Festefjær: Rustfritt stål iht. UNS S30200

Tilbehør:

Installasjons-skrunøkkel

Fastnøkkel: V34

Innfelt: V34

Sprinklerbelegg:

Vanlig messing

Krombelagt

Hvitmalt

Farge etter ønske

VC-250³

² Teflon er et registrert varemerke som tilhører Dupont Co.

³ UL-listeoppført og FM-godkjent for korrosjonsbestandighet.

Godkjenninger/Listeoppføringer:

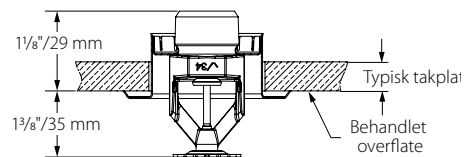
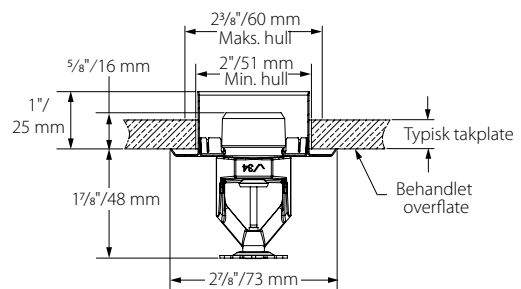
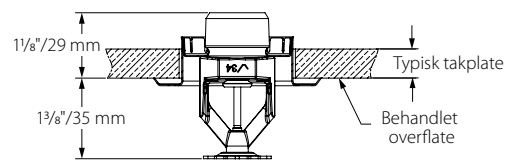
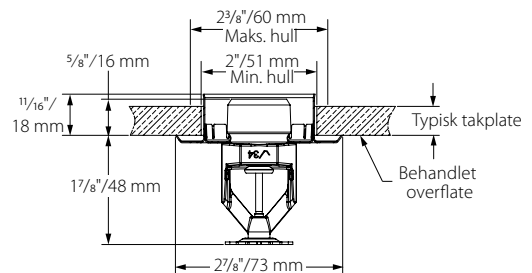
GODKJENNINGER/ LISTEOPPFØRINGER	Modell	
	V3428	V3428
Åpningsstørrelse (tommer)	17/32"	17/32"
Åpningsstørrelse (mm)	14	14
Nominell K-faktor imperisk	8	8
Nominell K-faktor S.I. ⁵	11.5	11.5
Respons	Kvikk	Kvikk
Deflektortype	Hengende	Innfelt hengende
Godkjente temperaturklasser F°/C° ^{4 6}	Godkjente temperaturklasser F°/C° ^{4 6}	
cULus	135°F/57°C	135°F/57°C
	155°F/68°C	155°F/68°C
	175°F/79°C	175°F/79°C
	200°F/93°C	200°F/93°C

⁴ Listeoppføringer og godkjenninger på tidspunktet for trykking. Ikke alle temperaturklasse-kombinasjoner er godkjente eller listeoppførte. Sjekk Victaulic for spesifikke kombinasjoner.

⁵ For K-faktor når trykket er målt i bar, multipliseres S.I. enheter med 10.

⁶ Kun lav fareklasse.

Dimensjoner:

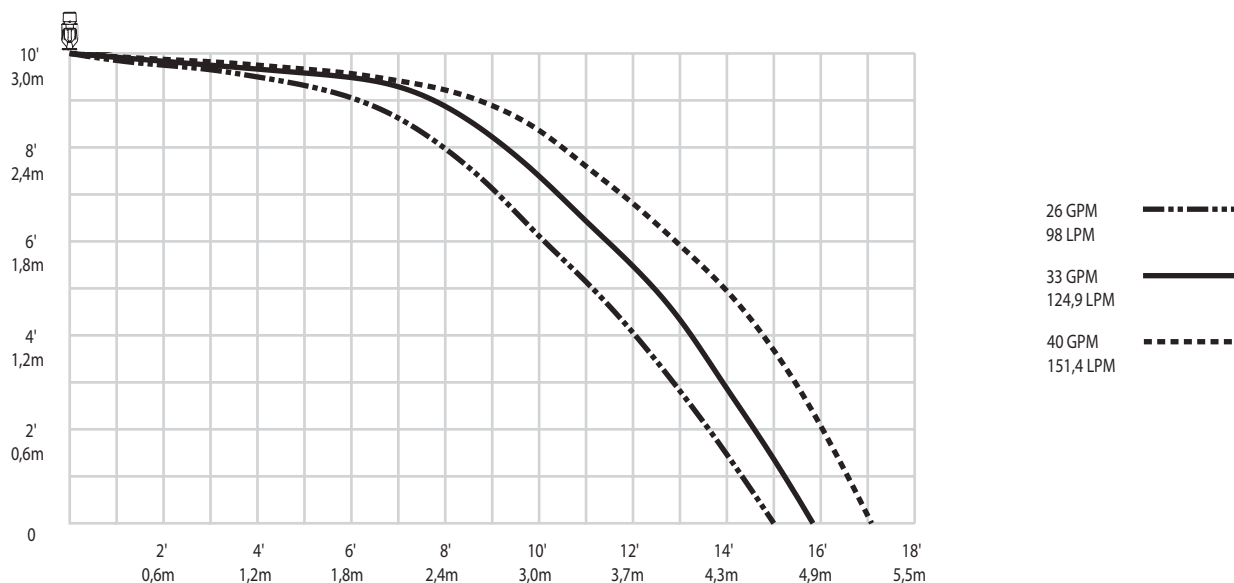


Romstørrelse:

Sprinklerens ytelse Strømning og trykk (minimum) V3428		
Rommets størrelse	Strømningsrate GPML/LPM	Sprinklerens slutttrykk PSI/kPa
Ft. x Ft. m x m	UL	UL
16 X 16 4,9 X 4,9	26 98	10.6 73,1
18 X 18 5,5 X 5,5	33 125	17.0 117,2
20 X 20 6,1 X 6,1	40 150	25.0 172,4

Distribusjonsmønstre:

Modellene V3428,
K8.0 ECLH distribusjonsmønstre for
hengende og innfelt hengende – Kurvet



Respons	Minimum installasjonsavstand Fot/meter
V3428 - Kvikk	8.0 2,4

MERKNADER:

- Vist data er omtrentlig og kan variere avhengig av forskjeller i installasjonen.
- Disse diagrammene viser omtrentlige kurver og mønstre for væting av gulv og vegger for disse spesifikke Victaulic FireLock automatiske sprinklerne. De er vist som informasjon for veiledning om hvordan man unngår obstruksjon av sprinklerne, og skal ikke brukes som en regel for minimum sprinkleravstand ved installasjon. Se den aktuelle NFPA National Fire Code (forskrift om brannforebyggende tiltak) eller kontakt de aktuelle myndighetene på stedet for å få spesifikk informasjon angående obstruksjoner, plassbegrensninger og krav som stilles til dekningsområdet. Hvis ikke disse retningslinjene følges, kan det føre til at sprinkleren ikke fungerer som den skal og ugyldiggjøre alle listeoppføringer, godkjenninger og garantier.
- Alle mønstre er symmetriske i forhold til vannstrømmens midtlinje.

Klassifiseringer:




Alle glassampuller er klassifisert for temperaturer fra -65°F (-54°C) opp til temperaturene som er vist i tabellen ved siden av.

Klassifisering sprinkler-temperatur	Identifikasjon av Victaulic-del	Temperatur – °F/°C		Glass-ampull-farge
		Nominelt temperaturområde	Maksimalt tillatt omgivelses-temperatur	
Vanlig	A	135°F/57°C	100°F/38°C	Oransje
Vanlig	C	155°F/68°C	100°F/38°C	Rød
Middels	E	175°F/79°C	150°F/65°C	Gul
Middels	F	200°F/93°C	150°F/65°C	Grønn

Tilgjengelige skrunøkler:

	Fastnøkkel	Innfelt
Hengende	V34	V34
Innfelt hengende	-	V34

⚠ **ADVARSEL**

- Les alltid instruksjonene for installasjon, stell og vedlikehold som følger med hver eske med sprinklere slik at du forstår dem, før du fortsetter med installasjonen av sprinklere.
- Bruk alltid vernebriller og vernesko.
- Avlast trykket og tøm rørsystemet før du prøver å installere, fjerne eller justere Victaulic rørprodukter.
- Reglene for installasjon, spesielt de som gjelder obstruksjon, må overholdes strengt.
- Det er ikke tillatt å male over, overflatebehandle eller på annen måte legge nytt belegg på sprinklere (annet enn det som leveres av Victaulic).

Hvis ikke disse instruksjonene overholdes, kan det føre til alvorlig personskade og/eller skade på eiendom.

Eieren er ansvarlig for å holde brannvernssystemet og enhetene i god stand. For minstekravene som gjelder for vedlikehold og inspeksjon, se den aktuelle brosjyren fra National Fire Protection Association som beskriver pleie og vedlikehold av sprinklersystemer. I tillegg kan myndighetene på stedet ha ekstra krav til vedlikehold, testing og inspeksjon som må følges.

Hvis du ønsker flere kopier av denne publikasjonen, eller hvis du har spørsmål om sikker installasjon av dette produktet, ta kontakt med Victaulic World Headquarters: P.O. Box 31, Easton, Pennsylvania 18044-0031 USA, telefon: 001-610-559-3300.

Installasjon

Se alltid I-40 installasjons- og vedlikeholdsarket for Victaulic FireLock automatiske sprinklere for produktet som installeres. Dette installasjonsarket med komplette installasjons- og monteringsdata følger med hver forsendelse av Victaulic produkter, og fås i PDF-format på vårt nettsted på victaulic.com.

Garanti

Se garantiseksjonen i den gjeldende prislisen eller kontakt Victaulic for mer informasjon.

Merk

Dette produktet skal produseres av Victaulic eller i henhold til spesifikasjoner fra Victaulic. Alle produkter skal installeres i samsvar med gjeldende installasjons-/monteringsinstruksjoner fra Victaulic. Victaulic forbeholder seg retten til å endre produktspesifikasjoner, design og standardutstyr uten varsel og uten å pådra seg forpliktelser.

Varemerker

Victaulic er et registrert varemerke som tilhører Victaulic Company.