

# FireLock® V34, K8.0

## Model V3428 Quick Response

**Victaulic®**  
40.78-TUR

**Geniştirilmiş Kapsam/Hafif Tehlike (ECLH)**  
**Askı Tipi ve Gömülü Askı Tipi**



**Onaylar/Listelenmeler:**



[Daha ayrıntılı bilgi için Victaulic'in 10.01 numaralı yayınına bakın.](#)

**Ürün Tanımı:**

Bu Model V34 ECLH sprinklerler K8.0 orifis boyutunda tasarlanmıştır ve normal hafif tehlikeli çalışma koşullarında kullanılabilir. Her bir sprinkler dökümdür ve birçok açıdan kolayca sıkılabilmesi için lokma anahtarı yuvası içermektedir. Bu sprinkler geniş bir aralıktaki tasarım gereksinimlerini karşılaması için birçok sıcaklık değerinde (4. sayfadaki çizelgeye bakın) ve dış kaplamayla sunulmaktadır.

**Kapsam**

Geniştirilmiş püskürtme kapsamı, NFPA 13 uyarınca 400 fit kareye (37,2 metrekare) kadar çıkmaktadır.

**Teknik Özellikler:**

**Modeller:** V3428

**Stil:** Geniştirilmiş Kapsam / Hafif Tehlike  
- Askı Tipi, Gömme Askı Tipi

**Nominal Orifis Boyutu:** 17/32"/14 mm

**K Faktörü:** 8,0 Imp./11,5 S.I.<sup>1</sup>

**Nominal Diş Boyutu:** 3/4" NPT/20 mm BSPT

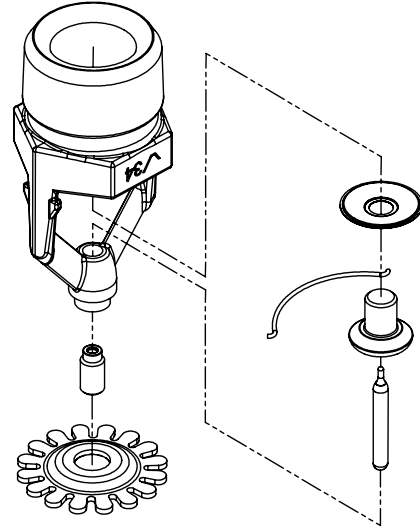
**Maks. Çalışma Basıncı:** 175 psi/1200 kPa

**Fabrikada Hidrostatik Test:** 500 psi/3450 kPa'da %100

**Min. Çalışma Basıncı:** 7 psi/48kPa

**Sıcaklık Değeri:** Çizelgeye bakın

<sup>1</sup> Basıncı, bar cinsinden ölçüldüğünde K Faktörü için SI birimlerini 10,0 ile çarpın.



Kolay anlaşılması için orantısız büyütülmüştür

**İş/Sahibi**

Sistem Numarası	
Konum	

**Yüklenici**

Hazırlayan	
Tarih	

**Mühendis**

Özellikler Bölümü	
Paragraf	
Onaylayan	
Tarih	

[victaulic.com](http://victaulic.com) | Sprinklerler | FireLock® | V34, K8.0 | Publication 40.78

40.78-TUR 8496 Rev A Güncelleme 01/2015 © 2019 Victaulic Şirketi. Tüm hakları saklıdır.

**Victaulic®**

## Malzeme Özellikleri:

**Askı Tipi Deflektör:** UNS C22000 uyarınca bronz

**Ampul:** Gliserin çözeltili cam

**Nominal Ambul Çapı:**

Quick Response: 3,0 mm

**Yük Vidası:** UNS C65100 uyarınca bronz

**Uç Kapağı:** UNS C65100 uyarınca bronz

**Yay:** Berilyum nikel

**Conta:** Teflon<sup>2</sup> bant

**Gövde:** Kalıp döküm pirinç 65-30

**Yerleştirme Yayı:** UNS S30200 uyarınca paslanmaz çelik

## Aksesuarlar:

**Montaj Anahtarı**

Açık Uçlu: V34

Gömülü tip: V34

**Sprinkler Kaplaması:**

Düz Pirinç

Krom Kaplı

Beyaz Boyalı

Özel Boyalı

VC-250<sup>3</sup>

<sup>2</sup> Teflon, Dupont Co. şirketinin tescilli ticari bir markasıdır.

<sup>3</sup> Korozyon direnci için cULus tarafından listelenmiştir ve FM tarafından onaylanmıştır.

## Onaylar/Listelenmeler:

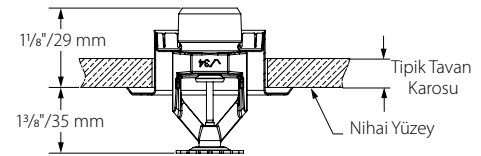
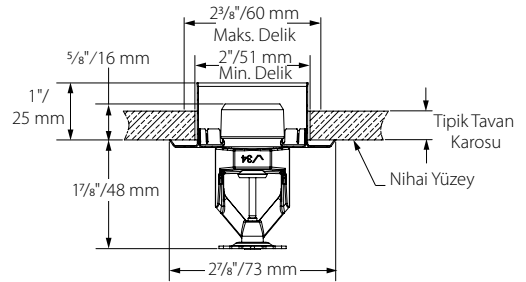
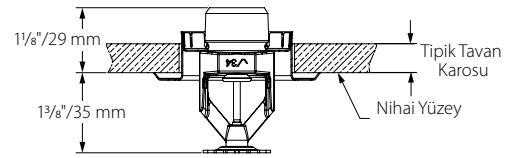
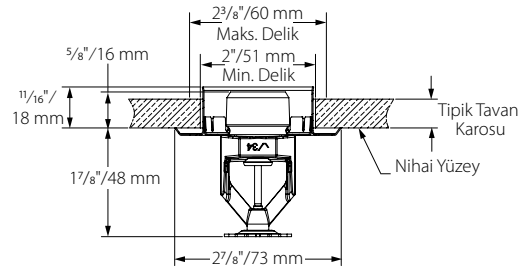
ONAYLAR/ LİSTELENMELER	Model	
	V3428	V3428
Orifis Boyutu (inç)	17/32"	17/32"
Orifis Boyutu (mm)	14	14
Nominal K Faktörü (İngiliz)	8	8
Nominal K Faktörü SI <sup>5</sup>	11,5	11,5
Response	Quick	Quick
Deflektör Tipi	Askı Tipi	Gömülü Askı Tipi
Onaylanmış Sıcaklık Değerleri F°/C° <sup>4 6</sup>	Onaylanmış Sıcaklık Değerleri F°/C° <sup>4 6</sup>	
cULus	135°F/57°C	135°F/57°C
	155°F/68°C	155°F/68°C
	175°F/79°C	175°F/79°C
	200°F/93°C	200°F/93°C

<sup>4</sup> Baskı tarihi itibarıyla listelemeler ve onaylar. Tüm sıcaklık değeri kombinasyonları Onaylanmamış veya Listelenmemiştir. İlgili kombinasyon hakkında kesin bilgi için Victaulic ile iletişime geçin.

<sup>5</sup> Basınç, bar cinsinden ölçüldüğünde K Faktörü için SI birimlerini 10 ile çarpın.

<sup>6</sup> Sadece hafif tehlikeler.

## Boyutlar:

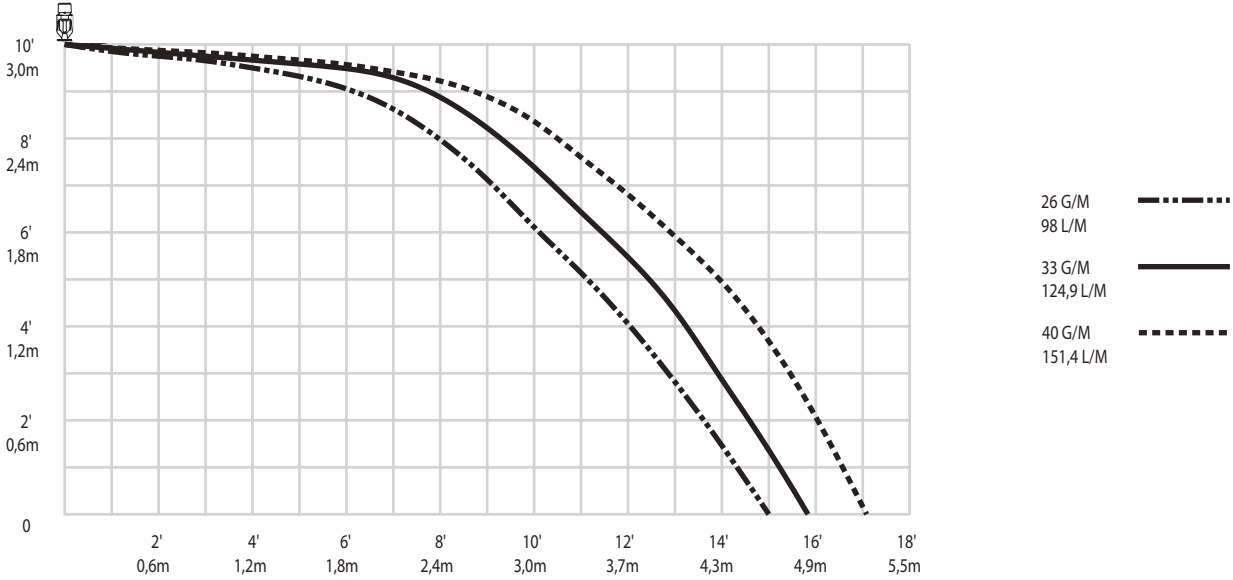


## Oda Büyüklüğü:

Sprinkler Performansı Debi ve Basınç (Minimum) V3428		
Oda Büyüklüğü	Debi GPML/LPM	Uç Sprinkler Basıncı PSI/kPa
Ft. x Ft. m x m	UL	UL
16 X 16 4,9 X 4,9	26 98	10.6 73,1
18 X 18 5,5 X 5,5	33 125	17.0 117,2
20 X 20 6,1 X 6,1	40 150	25.0 172,4

## Dağıtım Desenleri:

Modeller V3428,  
K8.0 ECLH Askı Tipi ve Gömülü Askı Tipi  
Dağıtım Desenleri – Yörünge



Response	Minimum Montaj Aralığı Fit/metre
V3428 – Quick	8.0 2,4

### NOTLAR:

- Gösterilen veriler yaklaşıktır ve montaj farklılıklarından dolayı değişebilir.
- Bu grafiklerde bu özel Victaulic Firelock Otomatik Sprinklerler için yaklaşık yörüngeler, zemin ıslatma ve duvar ıslatma desenleri gösterilmiştir. Sprinklerler önündeki engellerin giderilmesinde bir kılavuz olması için bilgi amaçlı verilmiştir ve montaj için minimum sprinkler mesafesi kuralları olarak kabul edilmemelidir. Engeller, boşluk sınırları ve kapsam alanı gereksinimleri hakkında ilgili NFPA Ulusal Yangın Koduna veya Yetkili Kurumun mevzuatına bakın. Bu kılavuzların dikkate alınmaması halinde sprinklerin performansı olumsuz şekilde etkilenebilir ve tüm Listelemeler, Onaylar ve Garantiler geçersiz kalır.
- Tüm desenler, su yolunun merkez çizgisine göre simetrikdir.

## Değerler:




Tüm cam ampuller, -65°F (-54°C) ile yandaki tabloda gösterilen değerler arasındaki sıcaklıklar için tasarlanmıştır.

Sprinkler Sıcaklık Sınıflandırma	Victaulic Parça Tanımı	Sıcaklık – °F/°C		Cam Ampul Rengi
		Nominal Sıcaklık Değeri	İzin Verilen Maksimum Ortam Sıcaklığı	
Standart	A	135°F/57°C	100°F/38°C	Turuncu
Standart	C	155°F/68°C	100°F/38°C	Kırmızı
Ara	E	175°F/79°C	150°F/65°C	Sarı
Ara	F	200°F/93°C	150°F/65°C	Yeşil

## Kullanılabilecek Anahtarlar:

	Açık Uçlu	Soket
Askı Tipi	V34	V34
Gömülü Askı Tipi	-	V34

**⚠ UYARI**



- Sprinklerin montajına başlamadan önce mutlaka, her bir sprinkler kutusuyla birlikte verilen montaj, temizleme ve bakım talimatlarını dikkatlice okuyun ve anladığınızdan emin olun.
- Daima koruyucu gözlük, baret ve koruyucu ayakkabı kullanın.
- Herhangi bir Victaulic boru bağlantı ürününü monte etmeye, sökmeye veya ayarlamaya başlamadan önce boru sisteminin basıncını düşürün ve sistemi boşaltın.
- Montaj kurallarını ve özellikle de engellerle ilgili olanları mutlaka harfiyen uygulamalısınız.
- Boyama, kaplama veya sprinklerin (Victaulic tarafından tedarik edilenler dışındakilerin) yeniden kaplanması mümkün değildir.

**Bu talimatlara uyulmaması ciddi yaralanmalara ve/veya maddi hasara neden olabilir.**

Proje sahibi, yangından korunma sisteminin ve cihazlarının uygun ve çalışır durumda kalmasını sağlamakla yükümlüdür. Minimum bakım ve kontrol gereksinimleri için sprinkler sistemlerinin temizlenmesi ve bakımıyla ilgili güncel National Fire Protection Association standardına bakın. Ayrıca, yetkili kurum tarafından, mutlaka uyulması gereken ilave bakım, test ve kontrol gereksinimleri isteniyor olabilir.

Bu yayının ilave kopyalarına ihtiyaç duymanız veya bu ürünün güvenli şekilde monte edilmesi ile ilgili sorularınız olması halinde lütfen Victaulic Dünya Merkezi ile temasa geçmekten çekinmeyin: P.O. Box 31, Easton, Pennsylvania 18044-0031 ABD, Telefon: 001-610-559-3300.

### Montaj

Monte ettiğiniz ürünle ilgili olarak daima I-40 Victaulic FireLock Otomatik Sprinklerler Montaj ve Bakım Kılavuzunu dikkate almalısınız. Eksiksiz kurulum ve montaj bilgilerinizi içeren bu montaj kılavuzu her Victaulic ürünü ile birlikte verilir ve ayrıca victaulic.com adresinden PDF formatında indirilebilir.

### Garanti

Ayrıntılı bilgi için güncel Fiyat Listesinin Garanti bölümüne bakın veya Victaulic ile temasa geçin.

### Not

Bu ürün, Victaulic tarafından veya Victaulic şartnamelerine uygun olarak üretilmiştir. Monte edilecek tüm ürünler Victaulic montaj/kurulum talimatlarına uygun olarak monte edilmelidir. Victaulic; ürün özelliklerini, tasarımlarını ve standart ekipmanları önceden haber vermeksizin ve herhangi bir yükümlülük altına girmeksizin değiştirme hakkını saklı tutar.

### Ticari Markalar

Victaulic, Victaulic şirketinin tescilli ticari markasıdır.