

# Victaulic® FireLock™ Seria FL-SA/NZ

Sprinklere cu duză pentru ferestre cu răspuns liber,  
pentru aplicații specifice K1.4 (2.0), K2.0 (2.9), K2.8 (4.0),  
K4.2 (6.1), K5.6 (8.1), K8.0 (11.5), K11.4 (16.2)



## 1.0 DESCRIERE PRODUS

EXPUNERE/DUZĂ FERESTRE							
SIN	V1001	V1003	V1005	V1007	V1009	V1011	V1013
ORIENTARE	VARIATĂ	VARIATĂ	VARIATĂ	VARIATĂ	VARIATĂ	VARIATĂ	VARIATĂ
FACTOR K <sup>1</sup>	1.4 sistem de măsură imperial/ 2.0 sistem internațional	2.0 sistem de măsură imperial/ 2.9 sistem internațional	2.8 sistem de măsură imperial/ 4.0 sistem internațional	4.2 sistem de măsură imperial/ 6.1 sistem internațional	5.6 sistem de măsură imperial/ 8.1 sistem internațional	8.0 sistem de măsură imperial/ 11.5 sistem internațional	11.2 sistem de măsură imperial/ 16.1 sistem internațional
RACORD	½" NPT/15 mm BSPT	½" NPT/15 mm BSPT	½" NPT/15 mm BSPT	½" NPT/15 mm BSPT	½" NPT/15 mm BSPT	¾" NPT/20 mm BSPT	¾" NPT/20 mm BSPT
PRESIUNE MAX. DE LUCRU	175 psi (1200 kPa)	175 psi (1200 kPa)	175 psi (1200 kPa)	175 psi (1200 kPa)	175 psi (1200 kPa)	175 psi (1200 kPa)	175 psi (1200 kPa)
ECHIVALENT GLOBULAR	WS ¼	WS ⅝	WS ⅜	WS ⅞	WS ½	WS ⅞	WS ⅝

CHEI DISPONIBILE	
SPRINKLER	Orice cheie disponibilă în comerț
V10	■

Presiune min. de lucru: UL: 7 psi/48 kPa/0.5 bar

<sup>1</sup> Pentru obținerea factorului K atunci când presiunea este dată în bari, înmulțiți cu 10,0 valoarea dată în unități internaționale.

## 2.0 CERTIFICARE/LISTĂRI



OMOLOGĂRI/LISTĂRI							
SIN	V1001	V1003	V1005	V1007	V1009	V1011	V1013
Factor K nominal (sistem imperial)	1.4	1.9	2.8	4.2	5.6	8.0	11.2
Factor K nominal (sistem internațional) <sup>2</sup>	2,0	2,9	4,0	5,9	8,1	11,5	16,3
Orientare	VARIATĂ	VARIATĂ	VARIATĂ	VARIATĂ	VARIATĂ	VARIATĂ	VARIATĂ
Omologări/Listări	cULus						

<sup>2</sup> Pentru obținerea factorului K atunci când presiunea este dată în bari, înmulțiți cu 10 valoarea dată în unități internaționale.

### NOTĂ

- Listări și aprobări în momentul publicării.

CONSULTAȚI ÎNTOTDEAUNA NOTIFICĂRILE DE LA SFÂRȘITUL ACESTUI DOCUMENT CU PRIVIRE LA INSTALAREA, ÎNTREȚINEREA SAU ASISTENȚA TEHNICĂ CE ȚIN DE PRODUS.

### 3.0 SPECIFICAȚII DE MATERIAL

Duză: alamă

Cheie pentru montaj: fontă ductilă

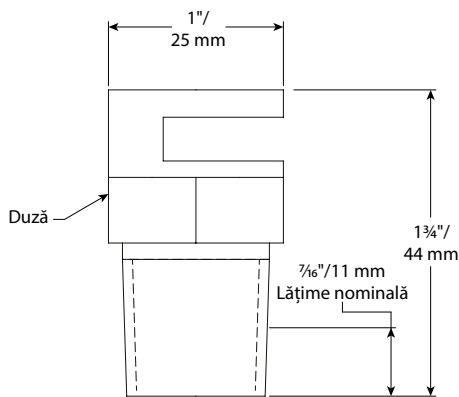
Acoperiri corp sprinklere:

- Alamă simplă
  - VC-250<sup>3</sup>
- <sup>3</sup> Listate UL pentru rezistență la coroziune.

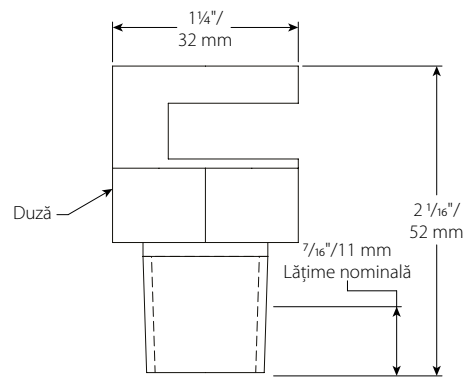
NOTĂ

- Pentru cabinete și alte accesorii, consultați fișa separată.

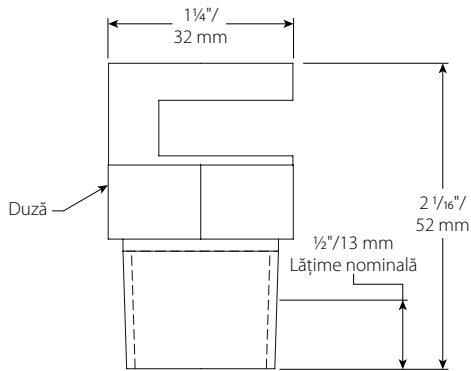
### 4.0 DIMENSIUNI



V1001, V1003, V1005, V1007



V1009



V1011, V1013

## 5.0 PERFORMANȚĂ

Sprinklerul trebuie instalat și proiectat conform fișei tehnice NFPA, FM sau standardelor locale.

### NOTE

- Datele prezentate sunt aproximative și pot varia în funcție de diferitele condiții de montaj.
- Aceste reprezentări grafice ilustrează traiectoriile de pulverizare aproximative pe podea și pe perete specifice acestor sprinklere automate Victaulic FireLock. Ele sunt date cu caracter orientativ pentru a se evita obstrucționările și nu trebuie utilizate ca reguli privind distanța între sprinklere la instalare. Pentru informații specifice privind obstrucțiile, distanțele limită între sprinklere și cerințele pentru suprafața de acoperire, consultați reglementările naționale privind stingerea incendiilor NFPA și autoritatea competentă. Nerespectarea acestor indicații poate afecta performanța sprinklerului și va duce la anularea tuturor listărilor, omologărilor și garanțiilor.
- Toate traiectoriile sunt simetrice în raport cu linia mediană a căii de trecere a apei

## 6.0 NOTIFICĂRI

### ⚠ AVERTISMENT



- **Citiți și înțelegeți toate instrucțiunile înainte de a instala orice produs Victaulic.**
- **Verificați întotdeauna dacă sistemul de țevi a fost complet depresurizat și golit imediat înainte de montarea, demontarea, reglarea sau întreținerea oricărui produs Victaulic.**
- **Purtați ochelari de protecție, cască de protecție și încălțăminte de protecție.**

**Nerespectarea acestor instrucțiuni ar putea să provoace decesul sau vătămări corporale grave și pagube materiale.**

- **Aceste produse trebuie folosite numai în sisteme de protecție contra incendiilor proiectate și instalate în conformitate cu standardele curente și aplicabile ale Asociației Naționale de Protecție contra Incendiilor (NFPA 13, 13D, 13R etc.) sau standardele echivalente și în conformitate cu codurile aplicabile de clădiri și de incendiu. Aceste standarde și normative conțin informații importante privind protejarea sistemelor împotriva temperaturilor de îngheț, coroziunii, deteriorării mecanice etc.**
- **Montatorul trebuie să înțeleagă utilizarea acestui produs și motivul pentru care a fost specificat pentru aplicația respectivă.**
- **Montatorul trebuie să înțeleagă standardele obișnuite din domeniu privind siguranța și posibilele consecințe ale unei instalări necorespunzătoare a produsului.**
- **Proiectantul sistemului are responsabilitatea de a controla compatibilitatea materialelor pentru utilizarea cu mediul fluid dorit în cadrul sistemului de țevi și în mediile externe.**
- **Inginerul de materiale trebuie să evalueze efectul compoziției chimice, nivelul pH, temperatura de lucru, nivelul de clor, nivelul de oxigen și debitul la materiale pentru a confirma că durata de viață a sistemului este una acceptabilă pentru aplicația dorită.**

**Nerespectarea cerințelor de instalare și a normativelor și standardelor locale și naționale ar putea compromite integritatea sistemului sau ar putea duce la defectarea sistemului, provocând decesul sau vătămări corporale grave și pagube materiale.**

## 7.0 MATERIALE DE REFERINȚĂ

[Sprinklere automate I-40: Victaulic FireLock™/Instrucțiuni de instalare și întreținere](#)

### Responsabilitatea utilizatorului privind selectarea și caracterul adecvat al produsului

Fiecare utilizator își asumă responsabilitatea finală pentru luarea unei decizii în ceea ce privește compatibilitatea produselor Victaulic cu o anumită aplicație la utilizatorul final, conform standardelor din domeniu și specificațiilor de proiect, precum și instrucțiunilor Victaulic privind performanța, întreținerea, siguranța și avertismentele. Nicio prevedere din prezentul document sau din oricare alt document și nicio recomandare, niciun sfat și nicio opinie date pe cale verbală de un angajat Victaulic nu modifică, nu schimbă, nu înlocuiește și nu elimină nicio prevedere a condițiilor standard prevăzute de compania Victaulic cu privire la vânzare, la ghidul de instalare sau la prezenta limitare a răspunderii.

### Drepturile de proprietate intelectuală

Nicio prevedere conținută în prezentul document cu privire la utilizarea posibilă sau sugerată a oricărui material, produs, serviciu sau design nu este destinată și nu trebuie văzută ca acordarea de licență în baza oricărui brevet sau în baza oricărui alt drept de proprietate intelectuală ale companiei Victaulic sau a oricăreia dintre filialele sau companiile sale afiliate care să acopere o asemenea utilizare sau un asemenea design sau ca recomandare pentru utilizarea unui asemenea material, produs, serviciu sau design cu încălcarea oricărui brevet sau a altor drepturi de proprietate intelectuală. Termenii „brevetat” sau „în curs de brevetare” se referă la brevetele de design sau de utilități sau la aplicațiile de brevetare pentru articole și/sau metode de utilizare în Statele Unite și/sau în alte țări.

### Notă

Acest produs trebuie fabricat de Victaulic sau conform specificațiilor Victaulic. Toate produsele se vor instala conform instrucțiunilor curente de instalare/asamblare date de Victaulic. Victaulic își rezervă dreptul de a modifica specificațiile de produs, designul și echipamentele standard fără notificare și fără obligații asumate.

### Instalarea

Se vor consulta întotdeauna manualul de instalare Victaulic sau instrucțiunile de instalare pentru produsul pe care îl instalați. Pentru date complete privind instalarea și asamblarea, împreună cu produsele Victaulic respective sunt livrate manuale, acestea fiind disponibile și în format PDF pe site-ul nostru web [www.victaulic.com](http://www.victaulic.com).

### Garanția

Consultați secțiunea „Garanția” din lista curentă de prețuri sau contactați Victaulic pentru detalii.

### Mărcile comerciale

*Victaulic* și toate celelalte mărci Victaulic sunt mărci comerciale sau mărci comerciale înregistrate ale companiei Victaulic și/sau ale entităților afiliate, în SUA și/sau în alte țări.