

## Piezas de recambio de la válvula de retención

SERIE 716 Y SERIE 717

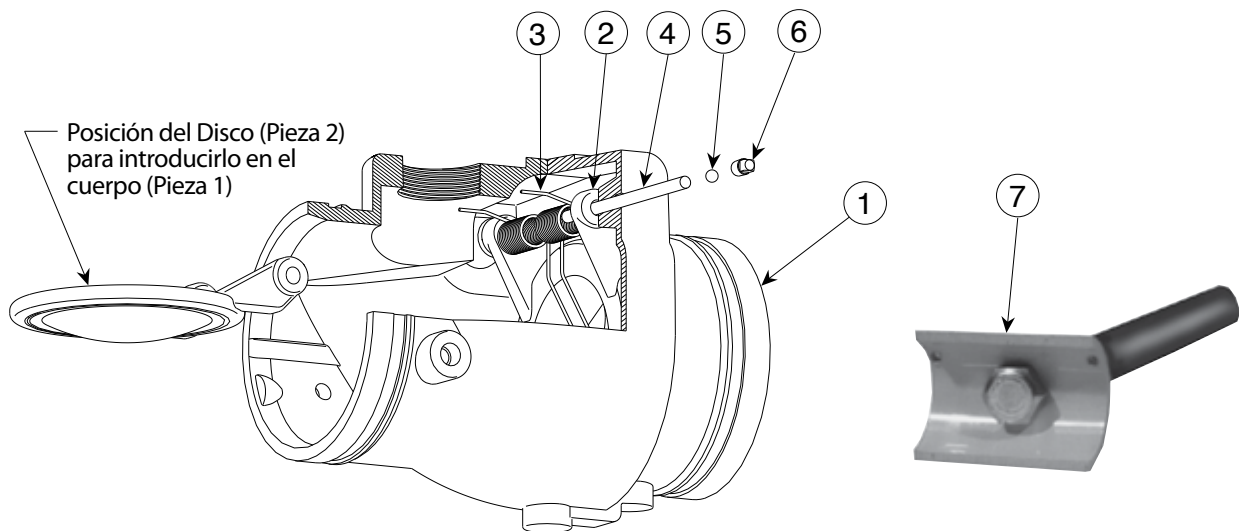
### INFORMACIÓN IMPORTANTE

#### ⚠ ADVERTENCIA

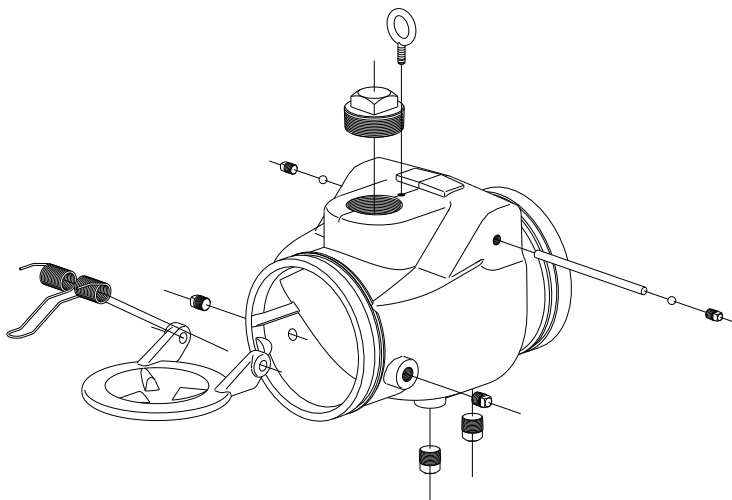


- Lea detenidamente todas las instrucciones antes de intentar instalar, quitar, ajustar o mantener cualquier producto para tuberías de Victaulic.
  - Despresurice y drene las tuberías antes de intentar instalar, quitar, ajustar o mantener cualquier producto para tuberías de Victaulic.
  - Use gafas de seguridad, casco y calzado de protección.
- De no seguir estas instrucciones, puede provocar serios daños personales y/o materiales.

#### SECCIÓN



#### VISTA ESQUEMÁTICA



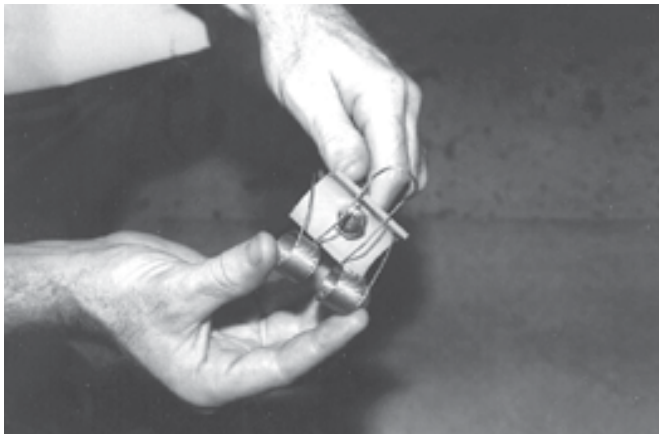
#### CONTENIDO DEL KIT

Pieza	Descripción	Cantidad
1	Cuerpo de la válvula	1
2	Disco	1
3	Muelle de torsión	1
4	Eje - Acero inoxidable Tipo 316	1
5	Bloqueo del eje	2
6	Tapón de eje de cabeza cuadrada	2
7	Herramienta para instalar el muelle	1

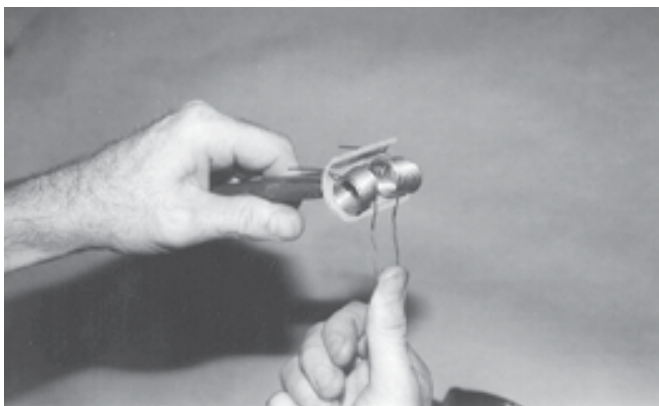
## Piezas de recambio de la válvula de retención

### SERIE 716 Y SERIE 717

1. Despresurice y drene el sistema de tuberías. Quite la válvula de retención del sistema.
2. Compruebe que el kit contenga todas las piezas necesarias. Las Piezas 2 - 7 de la página anterior deben estar incluidas en el kit. Si falta alguna pieza, póngase en contacto con Victaulic.
- 2a. Compruebe que el revestimiento del disco sea adecuado para el uso deseado. Consulte la información sobre el revestimiento del disco en el folleto del producto.
3. Quite los tapones de cabeza cuadrada del tubo (Pieza 6) y los bloqueos del eje (Pieza 5) del cuerpo de la válvula. Empuje el eje (Pieza 4) dentro del cuerpo de la válvula para soltar el disco (Pieza 2) y el muelle de torsión (Pieza 3). Quite el disco y el muelle de torsión del cuerpo de la válvula. **NOTA:** El cuerpo de la válvula tiene ranuras de alivio para poder quitar el disco.
- 3a. Quite la suciedad y cualquier material extraño del cuerpo de la válvula.
- 3b. Inspeccione la superficie de sellado del cuerpo de la válvula por si tiene golpes, arañazos o cualquier otro daño. Si hay daños, es recomendable cambiar toda la válvula.
4. Introduzca el nuevo disco (que viene en el kit) en el cuerpo de la válvula. Alinee los orificios del disco con los del cuerpo de la válvula.



5. Introduzca los brazos del muelle de torsión (que viene en el kit) en los orificios de los bordes de la guía curva de la herramienta de instalación (Pieza 7 que viene en el kit). Los serpentines del muelle de torsión deben asentarse bien en la guía y en los lados opuestos del espaciador central.



6. Sujete la lengüeta del muelle de torsión con una mano y el mango de la herramienta con la otra. Doble la lengüeta 180° hasta que toque el borde de la guía.



7. Introduzca el muelle de torsión y la herramienta en el cuerpo de la válvula. Alinee los serpentines entre las orejetas del disco con los orificios del eje. Siga sujetando la herramienta y suelte la lengüeta del muelle de torsión para que presione en el centro del disco sin desenrollarse.



8. Sujetando la herramienta con una mano, introduzca el eje nuevo (que viene en el kit) en la válvula. Pase el eje por el muelle de torsión y en el otro lado del cuerpo de la válvula.
9. Quite la herramienta de instalación. Compruebe el disco y la posición del muelle de torsión al abrir y cerrar el disco. Compruebe que los brazos y la lengüeta del muelle de torsión estén bien colocados, como en el dibujo de la página anterior.
10. Instale los nuevos bloqueos (que vienen en el kit) en cada extremo del eje.
- 10a. Aplique sellador de rosca o cinta de Teflon\* en los nuevos tapones de tubo de cabeza cuadrada (que vienen en el kit). Instale los tapones de cabeza cuadrada en el cuerpo de la válvula y apriételos a un par de 10 ft-lbs/14 N•m.

\* Teflon es una marca registrada de DuPont Company

Infórmese de los datos de contacto en [www.victaulic.com](http://www.victaulic.com)

I-716/717.KIT4-SPA 0535 REV B ACTUALIZADO AL 06/2009 Z040716001

VICTAULIC ES UNA MARCA REGISTRADA DE VICTAULIC COMPANY. © 2009 VICTAULIC COMPANY. RESERVADOS TODOS LOS DERECHOS. IMPRESO EN USA.

I-716/717.KIT4-SPA