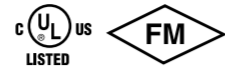


# 769-ES SOROZATÚ FIRELOCK NXT ELÁRASZTÓ-RIASZTÓSZELEP

ELEKTROMOS KIOLDÁS 753-AS SOROZATÚ SZOLENOID SZELEPPEL

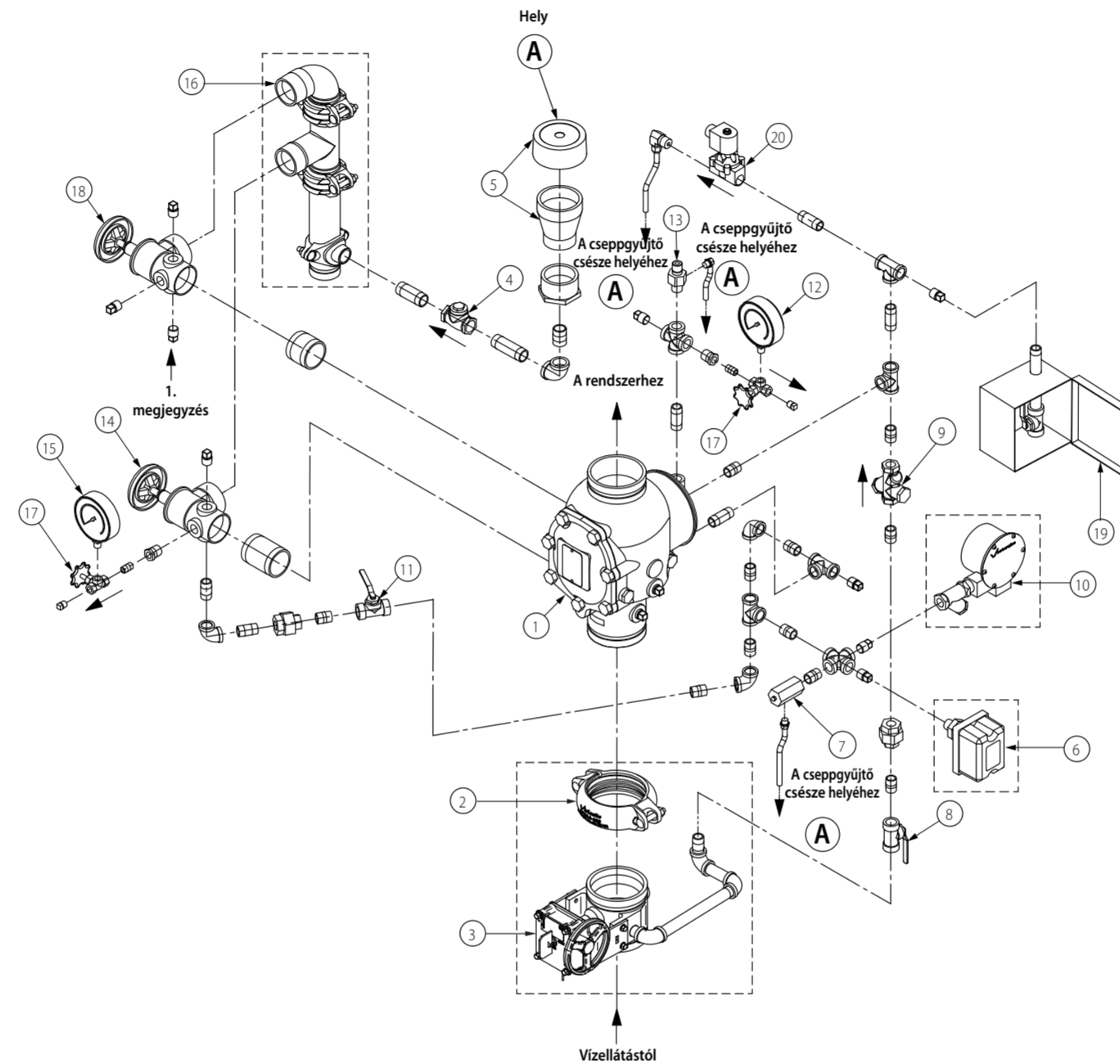


**MEGJEGYZÉS: EZ A FALI ÁBRA ÚTMUTATÓKÉNT SZOLGÁL A RENDSZER ÜZEMBE HELYEZÉSÉHEZ ÉS A VÍZÁRAM RIASZTÁS TESZTHEZ.**

**TELJESKÖRŰ INFORMÁCIÓÉRT MINDIG VEGYE FIGYELEMBE A SZERELÉSI, KARBANTARTÁSI ÉS TESZTELÉSI KÉZIKÖNYVET.**

## A RENDSZER ÜZEMBEHELYEZÉSE

- Nyissa ki a rendszer fő leeresztő szelepét (18. tétel). Nyugtázza a rendszer üritését.
- Zárja el a rendszer fő leeresztő szelepét (18. tétel).
- Nyugtázza, hogy az összes leeresztő zárva van, és a rendszer szivárgásmentes.
- Nyugtázza, hogy a rendszer nyomásmentes. A manométer nulla nyomást kell jelezzen.
- Nyissa ki a membrán töltővezetékének golyóscsapját (8. tétel).
- Nyugtázza, hogy a víz egyenletesen folyik az önleeresztőből (13. tétel).
- Zárja el a membrán töltővezetékének golyóscsapját (8. tétel).
- Nyugtázza, hogy a szolenoid (20. tétel) zárva.
- Nyugtázza, hogy a riasztóteszt golyóscsapja (11. tétel) zárva.
- Nyissa ki a membrán töltővezetékének golyóscsapját (8. tétel). Hagyja, hogy a víz átáramoljon az önleeresztő (13. tétel) csövön.
- Bizonyosodjon meg arról, hogy nem áramlik víz a szolenoidon keresztül (20. tétel).
- Nyissa meg a kézi tűzjelzőt (19. tétel), hogy a fennmaradó levegőt kifúvassa.
- Zárja be a kézi tűzjelzőt (19. tétel).
- Húzza fel az önleeresztő áttoló karmantyúját (13. tétel) míg a csavar felhúzott állásba kerül („Fel”). Ellenőrizze le, hogy van-e nyomás a membrán (12. tétel) töltővezetékének manométerén.
- Amikor a membrán töltővezetékének nyomása alá került, ideiglenesen zárja el a membrán töltővezetékének golyóscsapját (8. tétel). A membrán töltővezetékének manométerét figyelve nyugtázza, hogy a membrán töltővezeték tartja-e a nyomást (12. tétel).
- Hogyha a membrán töltővezetékének a nyomás esik, a membránt ki kell cserélni és/vagy a membrán töltővezetékének szivárgásait ki kell küszöbölni.
- Hogyha a membrán töltővezetékének a nyomása nem esik, nyissa ki a membrán töltővezetékének golyóscsapját (8. tétel), és hajtsa végre a következő lépéseket.
- Nyissa meg a vízellátás fő leeresztő szelepét (14. tétel).
- Nyissa ki lassan a vízellátás fő elzáró szelepét (3. tétel), amíg a víz egyenletesen folyik a vízellátás nyitott fő leeresztő szelepén.
- Zárja el a vízellátás fő leeresztő szelepét (14. tétel), hogyha a víz egyenletes folyása bekövetkezett.
- Nyugtázza, hogy nincs szivárgás a szelep közkamrájából. A riasztás-vezeték csöpögés-ellenőrzőjénél (7. tétel) nem szabad szivárgás legyen.
- Hogyha víz folyik a csöpögés-ellenőrzőből (7. tétel), zárja el a vízellátás fő elzáró szelepét (3. tétel), és kezdje újra az 1. lépéstől.
- Nyissa ki teljesen a vízellátás fő elzáró szelepét (3. tétel).
- Jegyezze fel a vízbetáplálás nyomását.
- Nyugtázza, hogy az összes csap/szelep a normális működési helyzetben található (lásd a következők hasábjában levő táblázatot).



Tétel	Leírás
1	769-es sorozatú FireLock NXT elárasztó-riasztószelep
2	FireLock merev kuplung *
3	A vízellátás fő elzáró szelepe *
4	Visszacsapó drénszelep
5	Cséppgyűjtő csésze fedővel
6	Riasztó nyomáskapcsoló *
7	729-es sorozatú csöpögés-ellenőrző szelep
8	Membrán töltővezetékének golyóscsapja (Alaphelyzetben nyitott)
9	3 az 1-ben szűrő/visszacsapó/fojtó részegység
10	760-as sorozatú vízmotoros riasztó **
11	Riasztás-teszt golyós szelep (Alaphelyzetben zárt)

Tétel	Leírás
12	A membrán töltővezetékének nyomásának manométere (0 – 300 psi/0 – 20,7 bar)
13	749-es sorozatú önleeresztő
14	A vízellátás fő leeresztő szelepe – áramlási teszt
15	Vízellátó-manométer (0 – 300 psi/0 – 20,7 bar)
16	Leeresztő csatlakozó készlet *
17	Manométer-csap
18	A rendszer fő leeresztő szelepe
19	755-ös sorozatú kézi tűzjelző
20	753-E sorozatú szolenoid szelep

\* Opcionális/külön vásárolható - standard felszereltség, ha VQR egységet rendel  
 \*\* Opcionális/külön vásárolható

## A CSAP/SZELEP NORMÁL MŰKÖDÉSI HELYZETE

Csap/szelep	Normál működési helyzet
Membrán töltővezetékének golyóscsapja	Nyitva
Riasztás-teszt golyóscsap	Zárva
A vízellátás fő elzáró szelepe	Nyitva
A vízellátás fő leeresztő szelepe	Zárva
A rendszer fő leeresztő szelepe	Zárva

## VÍZÁRAM RIASZTÁS-TESTZ

A vízárám-riasztás tesztjét a helyi illetékes hatóság által előírt gyakorisággal végezze. Ellenőrizze ezeket az szabályozásokat, ennek érdekében vegye fel a kapcsolatot az érintett területen illetékes hatósággal.

- A teszt elvégzéséről értesítse az illetékes hatóságot, a külső állomás riasztás-ellenőrző egységét és azokat, akik az érintett területen tartózkodnak.
- Nyissa ki teljesen a vízellátás fő leeresztő szelepét (14. tétel) annak érdekében, hogy kiöblítse a vízellátás minden szennyeződését.
- Zárja el a vízellátás fő leeresztő szelepét (14. tétel).
- Nyissa ki a riasztás-teszt golyóscsapját (11. tétel). Nyugtázza, hogy a mechanikus és elektromos riasztás aktíválva van, és a külső kijelző állomás, ha van ilyen, riasztójelzést észlel.
- Az összes riasztás megfelelő működésének ellenőrzése után zárja el a riasztás-teszt golyóscsapját (11. tétel).
- Nyomja be a csöpögés-ellenőrző csapját (7. tétel) annak érdekében, hogy leellenőrizze, hogy van-e nyomás a riasztás-vezetékben.
- Ellenőrizze le, hogy az összes riasztás megszűnt, a riasztás-vezeték megfelelően le van eresztve, és hogy a külső állomás riasztása törlésre került.
- Nyugtázza, hogy nincs szivárgás a szelep közkamrájából. A riasztás-vezeték csöpögés-ellenőrzőjénél (7. tétel) nem szabad szivárgás legyen.
- Értesítse az illetékes hatóságot, a külső állomás riasztás-ellenőrző egységét, és azokat, akik az érintett területen tartózkodnak, hogy a szelep ismét működésben van.
- Ha szükséges, bocsássa az illetékes hatóság rendelkezésére a teszt eredményeit.