

Vic-Press Sch10S系列产品管道划线规

更多信息，请参考《I-P500现场安装手册》和《TM-PFT510操作与维护手册》。

 警告				
				
<ul style="list-style-type: none"> • 请在安装Vic-Press Sch10S系列产品前，仔细阅读《I-P500现场安装手册》和《TM-PFT510操作与维护手册》中的所有说明。 • 请使用正确规格的管道划线规、尺子或卷尺来标记管道，以指示所需的插入深度。 • 操作或维护PFT510 Vic-PressSch10S工具时请佩戴防护眼镜、安全帽及足部防护用品。 <p>未能遵守这些指示可能造成严重的人身伤害、产品安装不当和/或财产损失。</p>				

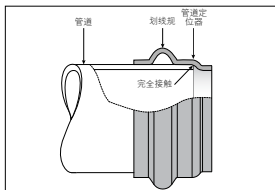


为Vic-Press Sch10S系列产品设计的Victaulic管道划线规套件可作为选购件购买，方便标记管端。使用之前请仔细阅读并充分理解《I-P500现场安装手册》和《TM-PFT510操作与维护手册》

www.victaulic.com

VICTAULIC乃VICTAULIC公司注册商标。

© 2012VICTAULIC公司。保留所有权利。美国印刷。



1. 将管道完全插入相应的 Vic-Press Sch10S 划线规底部, 并确保管端与管道定位器完全接触。(参见上图)



2. 当管道完全插入划线规时, 用标记器或油漆笔沿着划线规的边缘标记管道, 如上图所示。

3. 将划线规从管道上取下。



4. 在进行压合作业前, 请确保标记线标示了接头或管件被完全插入时的位置。

如需完整的联络信息, 请访问我们的网站 www.victaulic.com

I-P500.Gauge-CHI 6263 修订版A 2010年12月更新 Z00P500KIT

VICTAULIC 乃 VICTAULIC 公司注册商标。

© 2012 VICTAULIC 公司。保留所有权利。美国印刷。

I-P500.Gauge-CHI