

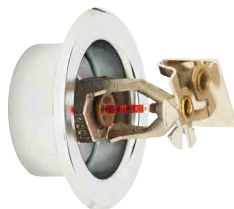
FireLock® V27, K5.6

Modelos V2709, V2710

Rociado estándar
Rociado de pared horizontal y horizontal empotrado
Respuesta estándar y rápida



V2709/V2710
Horizontal de pared
estándar



V2709/V2710
Horizontal de pared
empotrado

Aprobaciones/Listados:



Vea los detalles en la publicación [10.01](#) de Victaulic.

Descripción del producto:

Estos rociadores de pared horizontales de distribución estándar Modelo V27 están diseñados para cubrir riesgos normales conforme a NFPA 13, y se pueden utilizar para instalaciones estándares o empotradas. El diseño ofrece un patrón de descarga de agua con forma de luna creciente para instalaciones a lo largo de una pared o bajo una viga. Su estructura fundida posee un saliente para llave hexagonal que permite un apriete sencillo desde varios ángulos, lo que reduce el esfuerzo de montaje. Este rociador está disponible con diversas capacidades de temperatura (vea la tabla en la página 3) y acabados para cumplir los diversos requerimientos de diseño. Este componente colgante empotrado se debería utilizar con un chapetón empotrado Modelo V27, que permite ajustes de hasta $3/4$ "/19 mm.

Cobertura

Para ver el área de cobertura y el posicionamiento de los rociadores, consulte la norma NFPA 13 o el estándar correspondiente.

Obra/Propietario

Sistema N°	
Ubicación	

Contratista

Propuesto por	
Fecha	

Especificaciones técnicas:

Modelos: V2709, V2710

Style: Horizontal de pared u horizontal de pared empotrado

Tamaño nominal del orificio: $1/2$ "/13 mm

Factor K: 5,6 Imp./8,1 S.I.¹

Tamaño nominal de la rosca: $1/2$ "/15 mm

Presión máx. de trabajo*

- 175 psi/1.200 kPa (FM)
- 250 psi/1.725 kPa (UL)

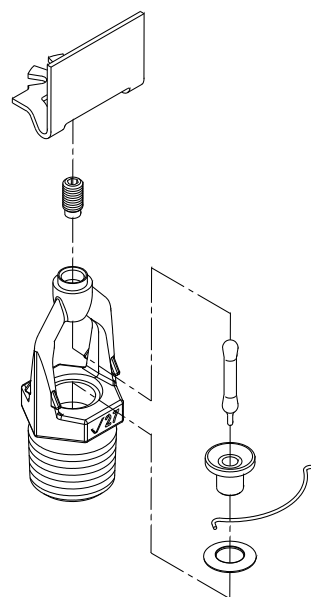
Prueba hidrostática de fábrica: 100% a 500 psi/3.450 kPa

Presión de operación mín.:

- 7 psi/48 kPa

Rango de temperatura: Consulte la tabla en la página 3

¹ Para obtener el Factor-K cuando la presión se mide en bares, multiplique las unidades S.I. por 10,0.



Exagerado para mayor claridad

Ingeniero

Sección de especificaciones	
Párrafo	
Aprobado	
Fecha	

Especificaciones de materiales:

Deflector horizontal: Bronce comercial conforme a UNS C22000

Bulbo: Vidrio con solución de glicerina

Díámetro nominal del bulbo:

Estándar: 5,0 mm

Respuesta rápida: 3,0 mm

Tornillo de carga: Bronce con bajo contenido de silicio conforme a UNS C65100

Tapón: Bronce con bajo contenido de silicio conforme a UNS C65100

Resorte: Berilio-níquel

Sello: Cinta de Teflon²

Carcasa: Latón moldeado 65-30

Resorte del alojamiento: Acero inoxidable conforme a UNS S30200

Accesorios

Llave de instalación:

Extremo abierto: V27

Empotrada: V27-2

Acabado de los rociadores:

Latón corriente

Galvanizado de cromo

Pintura blanca³

Pintura negra opaca³

Pintura a pedido³

Revestimiento de níquel/Teflon² patentado³

VC-250⁴

155, 200, 286 SR únicamente:

Cera³

Para ver información sobre gabinetes y otros accesorios, consulte la hoja separada.

NOTA: Chapetón empotrado resistente al clima disponible a pedido.

² Teflon es una marca registrada de Dupont Co.

³ Clasificación UL para resistencia a la corrosión.

⁴ Clasificación UL y Aprobación FM para resistencia a la corrosión.

Aprobaciones/Listados:

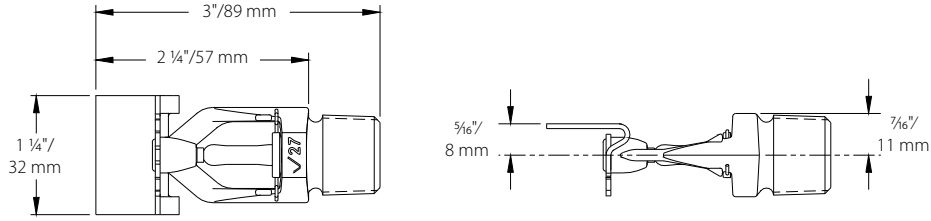
APROBACIONES/LISTADOS	Modelo				
	V2709	V2709 empotrado	V2710	V2710 empotrado	V2710 empotrado
Tamaño del orificio (pulgadas)	1/2"	1/2"	1/2"	1/2"	1/2"
Tamaño del orificio (mm)	13	13	13	13	13
Factor K Nominal Imperial	5,6	5,6	5,6	5,6	5,6
Factor K Nominal S.I. ⁵	8,1	8,1	8,1	8,1	8,1
Respuesta	Estándar	Estándar	Rápida	Rápida	Rápida
Tipo de deflector	Horizontal de pared	Horizontal de pared empotrado*	Horizontal de pared	Horizontal de pared empotrado (hasta 1/2" de ajuste)	Horizontal de pared empotrado (hasta 3/4" de ajuste)
Rangos aprobados de temperatura	°F/°C				
cULus	135°F/57°C 155°F/68°C 175°F/79°C 200°F/93°C 286°F/141°C 360°F/182°C	135°F/57°C 155°F/68°C 175°F/79°C 200°F/93°C	135°F/57°C 155°F/68°C 175°F/79°C 200°F/93°C 286°F/141°C	135°F/57°C 155°F/68°C 175°F/79°C 200°F/93°C	135°F/57°C 155°F/68°C 175°F/79°C 200°F/93°C
FM ⁶	135°F/57°C 155°F/68°C 175°F/79°C 200°F/93°C 286°F/141°C 360°F/182°C	135°F/57°C 155°F/68°C 175°F/79°C 200°F/93°C	135°F/57°C 155°F/68°C 175°F/79°C 200°F/93°C 286°F/141°C	135°F/57°C 155°F/68°C 175°F/79°C 200°F/93°C	Ninguno
NYC/MEA ⁶ #62-99-E	135°F/57°C 155°F/68°C 175°F/79°C 200°F/93°C 286°F/141°C 360°F/182°C	135°F/57°C 155°F/68°C 175°F/79°C 200°F/93°C	135°F/57°C 155°F/68°C 175°F/79°C 200°F/93°C 286°F/141°C	135°F/57°C 155°F/68°C 175°F/79°C 200°F/93°C	135°F/57°C 155°F/68°C 175°F/79°C 200°F/93°C
CSFM ⁶ #7690-0531:112	135°F/57°C 155°F/68°C 175°F/79°C 200°F/93°C 286°F/141°C 360°F/182°C	135°F/57°C 155°F/68°C 175°F/79°C 200°F/93°C	135°F/57°C 155°F/68°C 175°F/79°C 200°F/93°C 286°F/141°C	135°F/57°C 155°F/68°C 175°F/79°C 200°F/93°C	135°F/57°C 155°F/68°C 175°F/79°C 200°F/93°C
LPCB ⁶ 104b/01 ⁶ 104b/02	135°F/57°C 155°F/68°C 175°F/79°C 200°F/93°C 286°F/141°C 360°F/182°C	Ninguno	135°F/57°C 155°F/68°C 175°F/79°C 200°F/93°C 286°F/141°C	Ninguno	Ninguno
VNIPO	135°F/57°C 155°F/68°C 175°F/79°C 200°F/93°C 286°F/141°C 360°F/182°C	135°F/57°C 155°F/68°C 175°F/79°C 200°F/93°C	135°F/57°C 155°F/68°C 175°F/79°C 200°F/93°C 286°F/141°C	135°F/57°C 155°F/68°C 175°F/79°C 200°F/93°C	Ninguno
CCCf	ZSTBS 155°F/68°C	Ninguno	Ninguno	Ninguno	Ninguno

⁵ Para obtener el Factor-K cuando la presión se mide en bares, multiplique las unidades S.I. por 10,0.

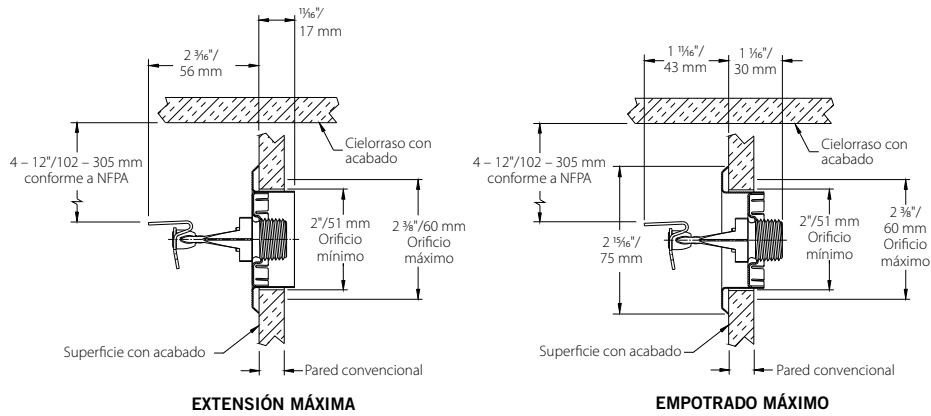
⁶ SOLO riesgo ligero.

Note: Listados y aprobaciones a la fecha de publicación. Todos los componentes fueron aprobados abiertos.

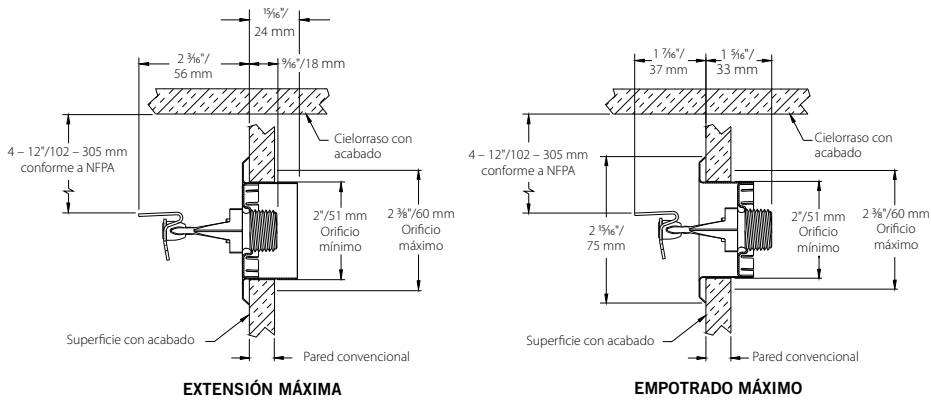
Dimensiones:



H. de pared est. – V2709, V2710



1/2" de ajuste, empotrado – V2709, V2710 (diagrama no a escala)

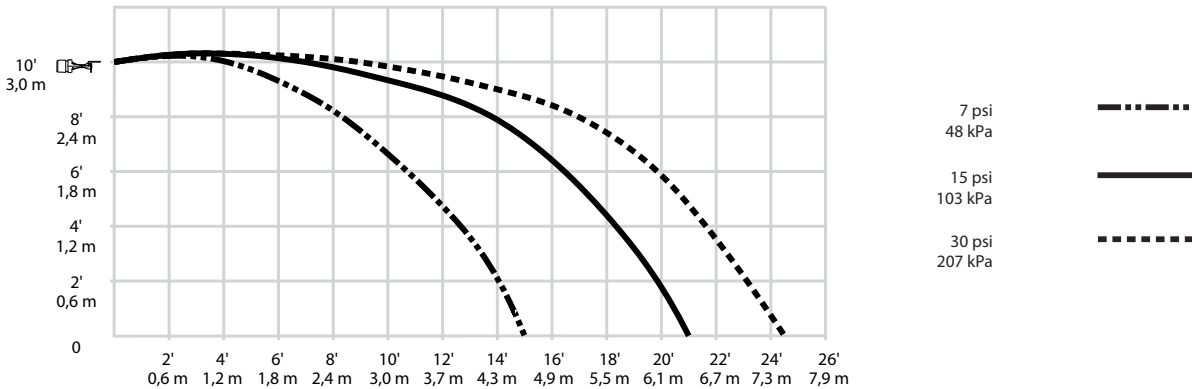


3/4" de ajuste, empotrado – V2709, V2710 (diagrama no a escala)

Patrones de distribución:

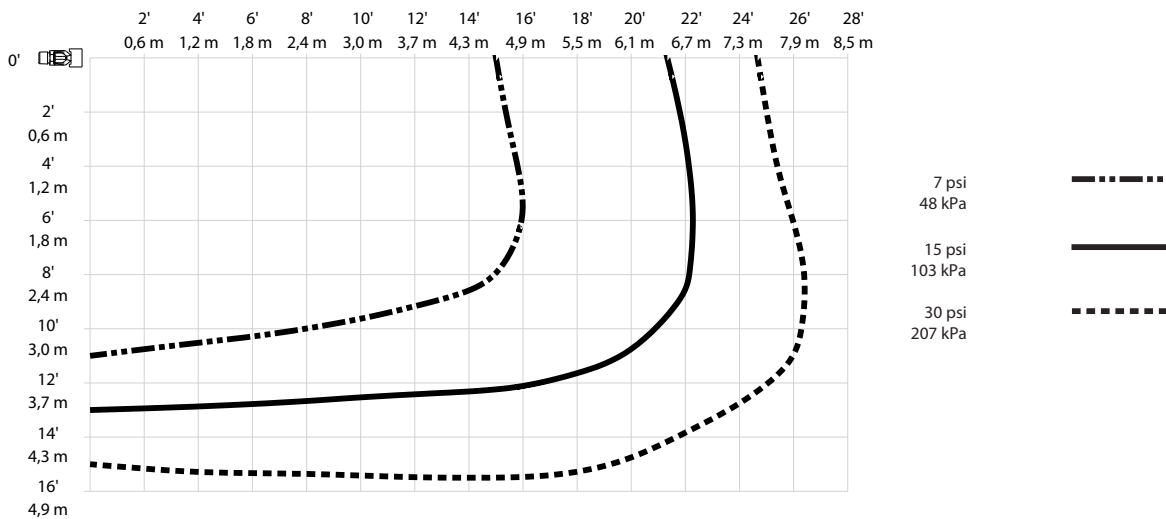
Modelos V2709, V2710

Patrones de distribución de rociadores horizontales de pared estándares y empotrados K5.6 – Trayectoria



Modelos V2709, V2710

Patrones de distribución de rociadores horizontales de pared estándares y empotrados K5.6 – Vista de plano



NOTAS:

- A. Los datos indicados son aproximados y pueden variar por diferencias de instalación.
- B. Estos gráficos ilustran las trayectorias y patrones aproximados de humedecimiento de piso y muros de estos rociadores automáticos Victaulic FireLock específicos. Se incluyen con propósitos informativos para evitar obstrucciones a los rociadores y no se deberían considerar como reglas mínimas de espaciamiento para la instalación. **Consulte el Código Nacional de Incendios de la NFPA o a la autoridad competente para ver información específica sobre obstrucciones, limitaciones de espacio y requisitos del área de cobertura.** Si no sigue estas indicaciones podría afectar de manera adversa el funcionamiento del rociador y anular todos los listados de clasificación, aprobaciones y garantías.

Capacidad:

Todos los bulbos de vidrio tienen capacidad de temperatura desde -67°F (-55°C) hasta las que se muestran en la tabla siguiente.




Clasificación de temperatura del rociador	Identificación de piezas Victaulic	Temperatura – °F/°C		Color del bulbo de vidrio
		Valores nominales de temperatura	Temperatura ambiente máxima permitida	
Común	A	135°F/57°C	100°F/38°C	Anaranjado
Común	C	155°F/68°C	100°F/38°C	Rojo
Intermedio	E	175°F/79°C	150°F/65°C	Amarillo
Intermedio	F	200°F/93°C	150°F/65°C	Verde
Alta	J	286°F/141°C	225°F/107°C	Azul
Extra alta ⁷	K	360°F/182°C	300°F/149°C	Morado
–	M	Abierta	–	Sin bulbo

⁷ Sólo respuesta estándar.

Llaves disponibles:

	V27-2 Empotrado	V27 Extremo abierto
Sin chapetón	✓	✓
Con chapetón	✓	–

⚠ ADVERTENCIA

- Siempre lea y comprenda las instrucciones de instalación, cuidado y mantenimiento suministradas con cada caja de rociadores, antes de proceder con la instalación de cualquier modelo de rociador.
- Siempre use gafas y calzado de seguridad.
- Despresurice y drene el sistema antes de instalar, retirar o ajustar cualquier producto Victaulic para tuberías.
- Se deben respetar estrictamente las reglas de instalación, especialmente las relacionadas con obstrucciones.
- No se permite pintar, chapar ni aplicar ningún revestimiento a los rociadores (que no sea el suministrado por Victaulic).

Si no sigue estas instrucciones podría sufrir lesiones personales graves y/o causar daños materiales.

El propietario es responsable de mantener el sistema y los dispositivos de protección contra incendios en buenas condiciones de funcionamiento. Para ver los requisitos mínimos de mantenimiento e inspección, consulte el folleto más reciente de la National Fire Protection Association, que describe el cuidado y mantenimiento de los sistemas de rociadores. Además, la autoridad competente puede exigir otros requerimientos en materia de mantenimiento, pruebas e inspección.

Si necesita más ejemplares de esta publicación o si tiene alguna consulta sobre la instalación segura de este producto, comuníquese con la sede central de Victaulic: P.O. Box 31, Easton, Pennsylvania 18044-0031 EE.UU., Teléfono: 001-610-559-3300

Instalación

Se recomienda consultar siempre la Hoja de Instalación y Mantenimiento de Rociadores Automáticos Victaulic FireLock I-40 correspondiente al producto. Esta hoja incluye instrucciones con cada envío de productos Victaulic con datos completos sobre instalación y montaje y su información también está disponible en formato PDF en nuestro sitio web en victaulic.com.

Garantía

Consulte la sección Garantía de la Lista de Precios o contacte Victaulic para más información.

Nota

Este producto debe ser fabricado por Victaulic o según las especificaciones de Victaulic. Todos los productos deben instalarse conforme a las instrucciones de instalación y montaje de Victaulic. Victaulic se reserva el derecho de cambiar las especificaciones, diseño y equipamiento estándar de los productos sin previo aviso y sin incurrir obligaciones.

Marcas registradas

Victaulic es una marca registrada de Victaulic Company.