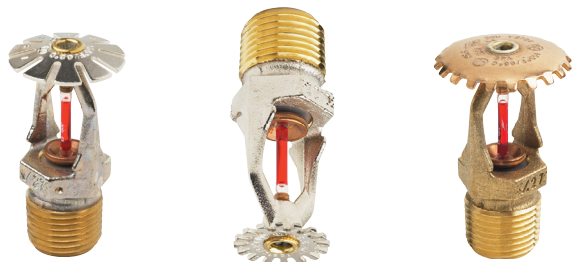


FireLock® V27, K80

Modèles V2703, V2704, V2725, V2726, V2727, V2728



Debout, pendant, encastré pendant et standard conventionnel et à réponse rapide



V2725¹ (G4020048, N°1264/2002) et V2726¹ (G4020045, N°1263/2002) Conventionnel

V2727 (G4020047, N°1266/2002) et V2728 (G4020044, N°1265/2002) Pendant

V2703² (G4020046, N°1268/2002) and V2704² (G4020043, N°1267/2002) Debout

Modèles: V2703, V2704, V2725, V2726, V2727, V2728

Type : Pendant, debout ou conventionnel

Facteur K : 5.6 (unités US)/8,1 (unités S.I.)³

Diamètre nominal du filetage : BSP ½" NPT/15

Pression de service maximale : 175 psi/12,5 bars

Essai hydrostatique en usine : 100 % à 34,5 bars (500 psi)

Pression minimale de service

- 7 psi/48 kPa
- 0,35 bar/5 psi (VdS, CE et LPCB)

Température nominale : Voir tableau

¹ homologué UL et ULC

² homologué UL et ULC, approuvé FM

³ Facteur K pour une pression exprimée en bar : la valeur S.I. doit être multipliée par 10,0.

Certifications/Homologations :



Voir la Publication Victaulic [10.01](#) pour plus de détails.

Description du produit :

Ces sprinklers modèle V27 à spray standard ou conventionnels sont conçus pour produire un modèle de diffusion hémisphérique dans des applications commerciales standard. Ils sont disponibles avec des ampoules à réponse standard ou à réponse rapide. Le modèle conventionnel V27 produit un modèle de diffusion hémisphérique en déviant à peu près la moitié du jet vers le haut, vers le plafond, et l'autre moitié vers le bas. Il peut être monté au choix en position pendante ou debout. Un collet hexagonal moulé facilite le serrage selon différents angles et simplifie ainsi le montage. Ces sprinklers sont disponibles en différentes finitions et températures nominales (voir tableau page 3) pour répondre aux besoins d'installations variées.

Couverture:

Zone couverte et emplacement des sprinklers : voir les normes d'installation applicables.

Spécifications techniques :

Site/Maître d'ouvrage

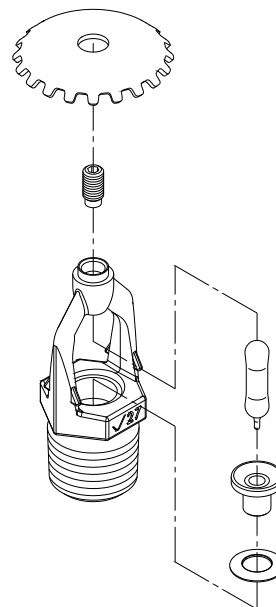
Système N°	
Endroit	

Installateur

Soumis par	
Date	

Concepteur

Section de spéc.	
Paragraphe	
Approuvé par	
Date	



Exagéré pour la clarté du dessin



Spécifications des matériaux :

Défecteur debout : Bronze UNS C22000

Défecteur pendant : Bronze UNS C51000

Défecteur conventionnel: Bronze UNS C51000

Ampoule : Verre avec solution de glycérine

Diamètre nominal d'ampoule :

Réponse standard : 5,0 mm

Réponse rapide: 3,0 mm

Vis de compression : Bronze UNS C65100

Capuchon : Bronze UNS C65100

Ressort : Nickel béryllium

Joint d'étanchéité : Ruban Téflon⁴

Cadre : Laiton 65-30 moulé sous pression

Ressort d'éjection : Acier inoxydable UNS S30200

Accessoires:

Clé de montage :

Douille ouverte : V27

Clé plate décalée : V27-2

Finitions disponibles :

Laiton nu

Chromé

Peinture blanche⁵

Peinture d'apprêt noire⁵

Blanc cassé RAL 9010⁵

Peinture spécifique⁵

Revêtement commercial nickel-Téflon⁴⁵

VC-250⁶

Coffrets et autres accessoires : voir fiche séparée.

⁴ Téflon est une marque déposée de la société Dupont Corporation.

⁵ Homologué UL pour la résistance à la corrosion.

⁶ Homologué UL et approuvé FM pour la résistance à la corrosion.

Certifications/Homologies :

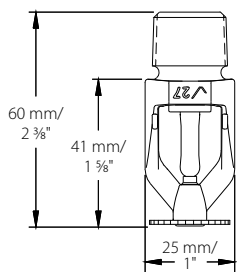
AGRÉMENTS/HOMOLOGATIONS	Modèle					
	V2703	V2727	V2725	V2704	V2728	V2726
Diamètre d'orifice (pouces)	1/2"	1/2"	1/2"	1/2"	1/2"	1/2"
Diamètre d'orifice (mm)	13	13	13	13	13	13
Facteur K nominal (unités US)	80	80	80	80	80	80
Facteur K nominal (S.I. ⁷)	5.6	5.6	5.6	5.6	5.6	5.6
Réponse	Standard	Standard	Standard	Rapide	Rapide	Rapide
Type de déflecteur	Debout	Pendant	Conventionnel	Debout	Pendant	Conventionnel
Températures nominales approuvées	F°/C°					
VdS/CE ⁸	135°F/57°C 155°F/68°C 175°F/79°C 200°F/93°C 286°F/141°C	135°F/57°C 155°F/68°C 175°F/79°C 200°F/93°C 286°F/141°C	135°F/57°C 155°F/68°C 175°F/79°C 200°F/93°C 286°F/141°C	135°F/57°C 155°F/68°C 175°F/79°C 200°F/93°C 286°F/141°C	135°F/57°C 155°F/68°C 175°F/79°C 200°F/93°C 286°F/141°C	135°F/57°C 155°F/68°C 175°F/79°C 200°F/93°C 286°F/141°C
LPCB	135°F/57°C 155°F/68°C 175°F/79°C 200°F/93°C 286°F/141°C 360°F/182°C	135°F/57°C 155°F/68°C 175°F/79°C 200°F/93°C 286°F/141°C 360°F/182°C	135°F/57°C 155°F/68°C 175°F/79°C 200°F/93°C 286°F/141°C 360°F/182°C	135°F/57°C 155°F/68°C 175°F/79°C 200°F/93°C 286°F/141°C	135°F/57°C 155°F/68°C 175°F/79°C 200°F/93°C 286°F/141°C	135°F/57°C 155°F/68°C 175°F/79°C 200°F/93°C 286°F/141°C
FM	135°F/57°C 155°F/68°C 175°F/79°C 200°F/93°C 286°F/141°C 360°F/182°C	Aucune	Aucune	135°F/57°C 155°F/68°C 175°F/79°C 200°F/93°C 286°F/141°C	Aucune	Aucune
cULus	135°F/57°C 155°F/68°C 175°F/79°C 200°F/93°C 286°F/141°C 360°F/182°C	Aucune	135°F/57°C 155°F/68°C 175°F/79°C 200°F/93°C 286°F/141°C 360°F/182°C	135°F/57°C 155°F/68°C 175°F/79°C 200°F/93°C 286°F/141°C	Aucune	135°F/57°C 155°F/68°C 175°F/79°C 200°F/93°C 286°F/141°C
NYC/MEA #62-99-E	135°F/57°C 155°F/68°C 175°F/79°C 200°F/93°C 286°F/141°C 360°F/182°C	Aucune	135°F/57°C 155°F/68°C 175°F/79°C 200°F/93°C 286°F/141°C 360°F/182°C	135°F/57°C 155°F/68°C 175°F/79°C 200°F/93°C 286°F/141°C	Aucune	135°F/57°C 155°F/68°C 175°F/79°C 200°F/93°C
CSFM #7690-0531:112	135°F/57°C 155°F/68°C 175°F/79°C 200°F/93°C 286°F/141°C 360°F/182°C	Aucune	135°F/57°C 155°F/68°C 175°F/79°C 200°F/93°C 286°F/141°C 360°F/182°C	135°F/57°C 155°F/68°C 175°F/79°C 200°F/93°C 286°F/141°C	Aucune	135°F/57°C 155°F/68°C 175°F/79°C 200°F/93°C

⁷ Facteur K pour une pression exprimée en kPa (S.I.) : la valeur en bar (S.I.) doit être divisée par 10,0.

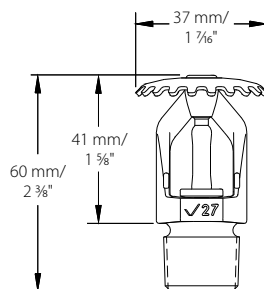
⁸ CE : Testé aux normes EN12259-1.

Note : Homologation et agréments au moment de la mise sous presse, en position ouverte.

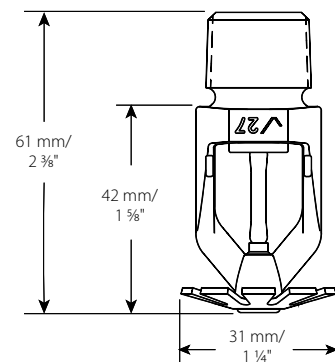
Dimensions :



Pendant, standard –
V2727, V2728



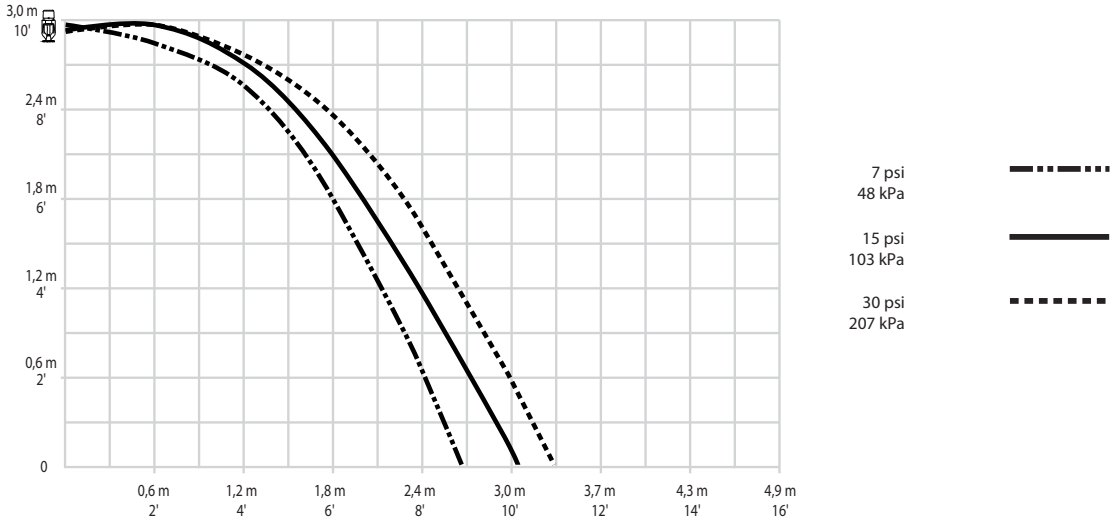
Debout standard –
V2703, V2704



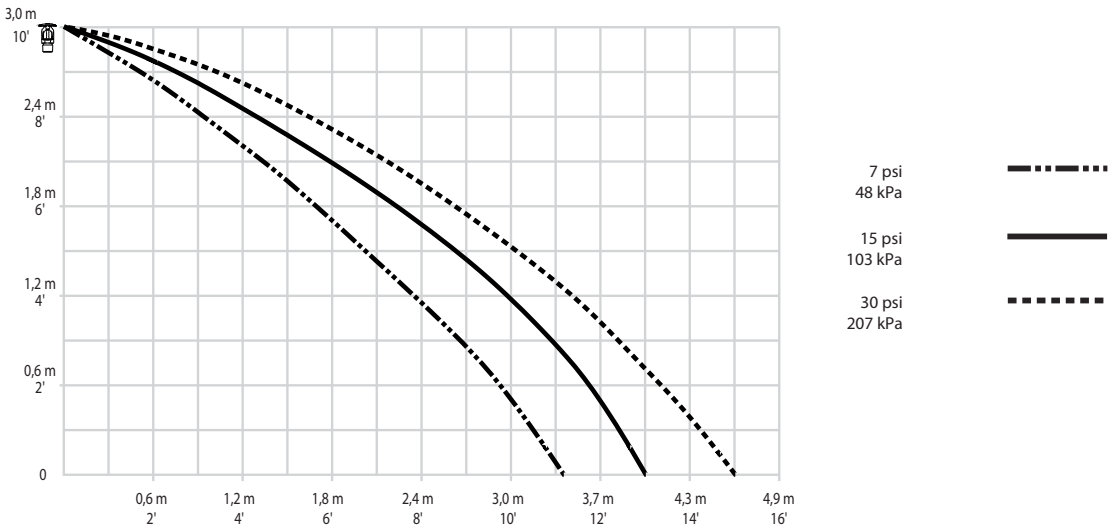
Pendant, debout conventionnel –
V2725, V2726

Modèles de diffusion :

Modèles V2727 et V2728
Modèle de diffusion d'eau des sprinkleurs à spray
pendants K80 VdS/CE - Trajectoire

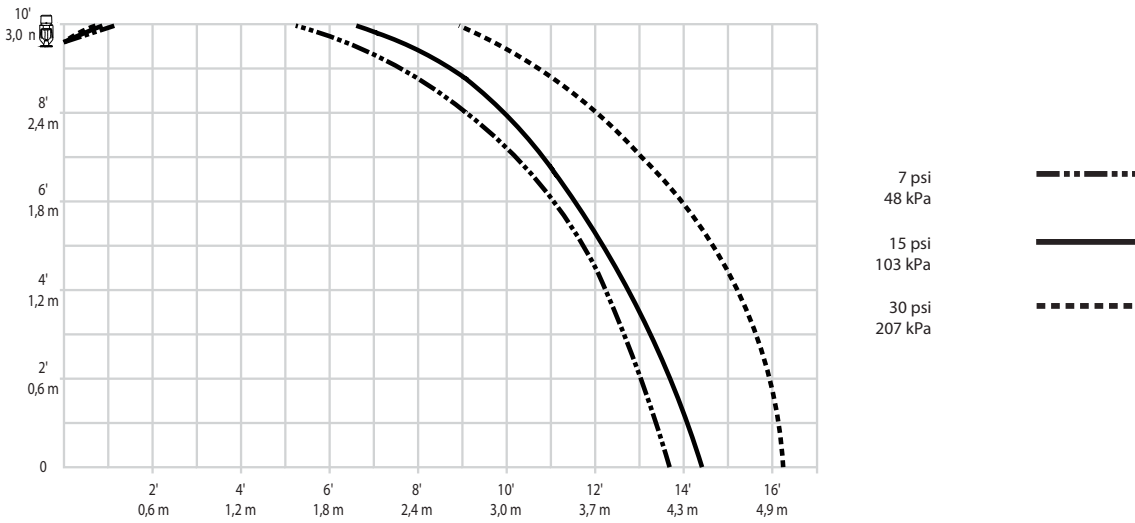


Modèles V2703 et V2704
Modèles de diffusion d'eau des sprinkleurs debouts
standard K80 – Trajectoire

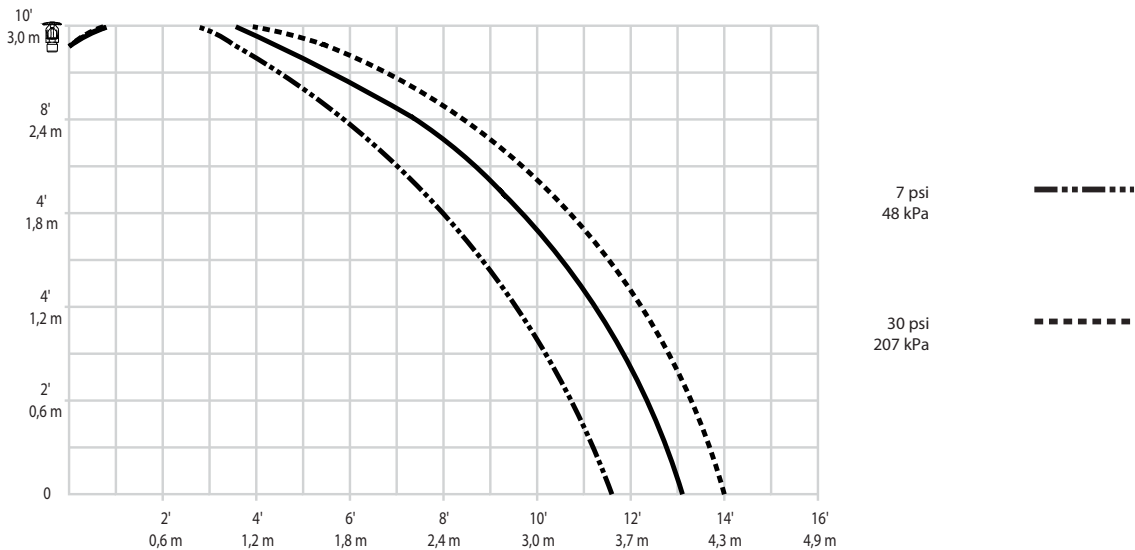


Modèles de diffusion :

Modèles V2725, V2726
Modèles de diffusion d'eau des sprinkleurs pendants conventionnels K80 – Trajectoire



Modèles V2725, V2726
Modèles de diffusion d'eau des sprinkleurs standard debout K80 – Trajectoire



REMARQUES :

- A. Les données indiquées sont approximatives et peuvent varier selon les installations.
- B. Ces diagrammes représentent de manière approximative les trajectoires et zones de mouillage des murs et du sol pour ces sprinkleurs Victaulic FireLock spécifiques. Ils sont fournis à titre d'information pour éviter le positionnement d'obstacles dans la trajectoire des sprinkleurs, et ne doivent pas servir à déterminer l'espacement minimal des sprinkleurs lors de l'installation. **Pour plus de précisions sur les exigences applicables en matière d'obstructions, d'espacement et de surface couverte, référez-vous au code d'incendie NFPA approprié ou aux autorités locales compétentes.** Le non-respect de ces recommandations peut affecter l'efficacité des sprinkleurs, et annule toutes les homologations, approbations et garanties.
- C. Toutes les formes de jet sont symétriques par rapport à l'axe de sortie de l'eau.

Températures nominales

Toutes les ampoules supportent des températures allant de -55 °C (-67 °F) aux valeurs indiquées dans le tableau ci-dessous.

Classe de température du sprinkleur	Désignation de pièce Victaulic	Température – °F/°C		Couleur d'ampoule
		Température nominale	Température ambiante maximale admissible	
Ordinaire	A	135°F/57°C	100°F/38°C	Orange
Ordinaire	C	155°F/68°C	100°F/38°C	Rouge
Intermédiaire	E	175°F/79°C	150°F/65°C	Jaune
Intermédiaire	F	200°F/93°C	150°F/65°C	Vert
Élevée	J	286°F/141°C	225°F/107°C	Bleu
Très élevée ⁹	K	360°F/182°C	300°F/149°C	Violet
–	M	Ouvert	–	Pas d'ampoule

⁹ Réponse standard uniquement.

clés disponibles :

	V27-2 Pour sprinkleur encastré	V27 Douille ouverte
V2727, V2728 pendant	✓	✓
V2725, V2726 conventionnel debout/pendant	✓	✓
V2703, V2704 debout	–	✓

⚠ AVERTISSEMENT



- Lisez toujours attentivement les instructions d'installation, de soin et de maintenance fournies avec chaque boîte de sprinkleurs, et veillez à les avoir bien comprises avant toute installation de sprinkleurs.
- Portez toujours des lunettes de sécurité et des chaussures de protection.
- Dépressurisez et vidangez le circuit de tuyauterie avant d'entreprendre toute opération d'installation, de dépose ou de réglage de produits de tuyauterie Victaulic.
- Suivez strictement les règles d'installation, surtout celles qui concernent l'obstruction.
- La peinture, la galvanisation ou le revêtement des sprinkleurs (non effectué par Victaulic) ne sont pas autorisés.

Le non-respect de ces instructions peut entraîner de graves blessures et/ou des dégâts matériels.

Le maître d'ouvrage est responsable du maintien du système et des appareils de protection incendie en bon état de marche. Pour connaître les exigences minimales de maintenance et d'inspection, reportez-vous à la version la plus récente de la brochure NFPA qui décrit l'entretien et la maintenance des systèmes de sprinkleurs. À cela peuvent s'ajouter d'autres exigences en matière de maintenance d'essai et d'inspection, imposées par les autorités locales compétentes.

Pour obtenir d'autres exemplaires de cette publication, ou pour toute question relative à la sécurité d'installation de ce produit, contactez le siège international de Victaulic : P.O. Box 31, Easton, Pennsylvanie 18044-0031 États-Unis, Téléphone : 001-610-559-3300.



Installation

Référez-vous toujours aux instructions de la notice d'installation et de maintenance des sprinkleurs automatiques FireLock Victaulic I-40 correspondant au produit que vous installez. Cette notice d'installation est fournie avec tous les produits Victaulic pour offrir des instructions d'installation et de montage complètes, elle est disponible en format PDF sur notre site www.victaulic.com.

Garantie

Voyez la section Garantie de la liste de prix actuelle ou contactez Victaulic pour plus de précisions.

Remarque

Ce produit sera fabriqué par Victaulic ou selon ses spécifications. Tous les produits doivent être installés conformément aux instructions d'installation et de montage Victaulic en vigueur. Victaulic se réserve le droit de modifier les spécifications, la conception et l'équipement standard de ses produits sans préavis ni obligation de sa part.

Marques déposées

Victaulic est une marque déposée de Victaulic Company.