

FireLock® V34, K8.0

Modèle V3428 Réponse rapide

Victaulic®
40.78-FRE

Couverture étendue/Risque faible (ECLH)
pendant et pendant encastré



Certifications/Homologations :



Pour plus de détails, voir la publication Victaulic 10.01.

Description du produit :

Les sprinklers modèles V34 ECLH sont conçus avec un diamètre d'orifice K8.0 et fournissent une couverture supplémentaire contre les risques faibles avec une pression de service normale. Le moulage du sprinkleur comprend une protubérance en forme de X qui permet de serrer facilement le sprinkleur en différentes position avec un effort réduit. Ces sprinklers sont disponibles en différentes finitions et températures nominales (voir tableau page 4), pour répondre aux besoins d'installations variées.

Couverture

Surface de diffusion étendue jusqu'à 37,2 m² (400 pi²) selon la NFPA 13.

Spécifications techniques :

Modèles : V3428

Style : Couverture étendue / risque faible
- pendant, pendant encastré

Diamètre nominal de l'orifice : $17/32$ " / 14 mm

Facteur K : 8,0 Imp./11,5 S.I.¹

Diamètre nominal de filetage : $3/4$ " NPT/20 mm BSPT

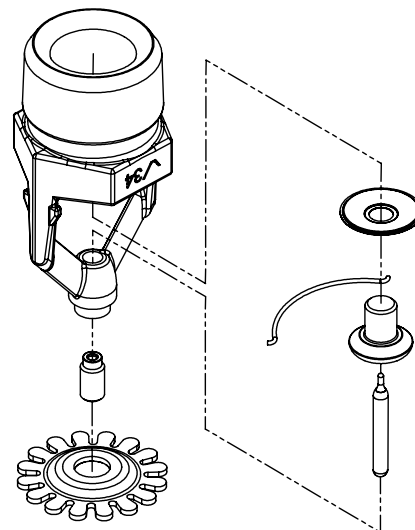
Pression de service max. : 175 psi/1200 kPa

Essai hydrostatique en usine : 100 % à 500 psi/3450 kPa

Pression de service min. : 7 psi/48 kPa

Température nominale : Voir Tableau

¹ Facteur K pour une pression exprimée en bar : la valeur S.I. doit être multipliée par 10,0.



Agrandi à des fins de clarté

Site/Maître d'ouvrage

Réf. système	
Endroit	

Installateur

Soumis par	
Date	

Concepteur

Section spéc.	
Paragraphe	
Approuvé par	
Date	

Spécifications des matériaux :

Défecteur pendant : Bronze UNS C22000

Ampoule : Verre avec solution de glycérine

Diamètre nominal d'ampoule :

Réponse rapide : 3,0 mm

Vis de compression : bronze UNS C65100

Capuchon : bronze UNS C65100

Ressort : nickel-béryllium

Joint : ruban Téflon²

Cadre : laiton 65-30 moulé sous pression

Ressort d'éjection : acier inoxydable UNS S30200

Accessoires :

Clé de montage

Extrémité ouverte : V34

Encastré : V34

Finitions du sprinkleur :

Laiton nu

Chromé

Peinture blanche

Peinture personnalisée

VC-250³

² Téflon est une marque déposée de Dupont Co.

³ Agréé UL et FM pour la résistance à la corrosion.

Certifications/Homologations :

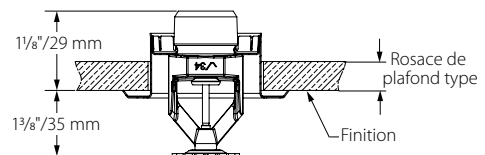
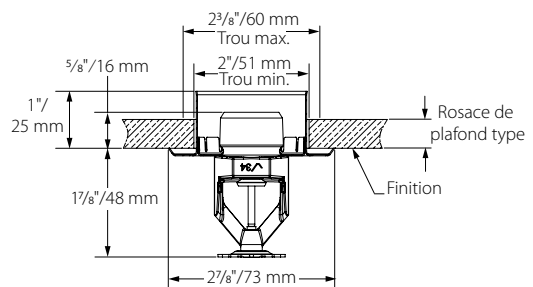
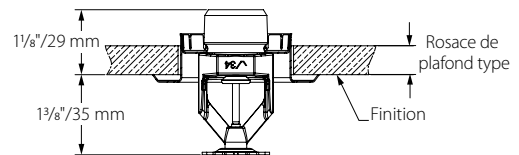
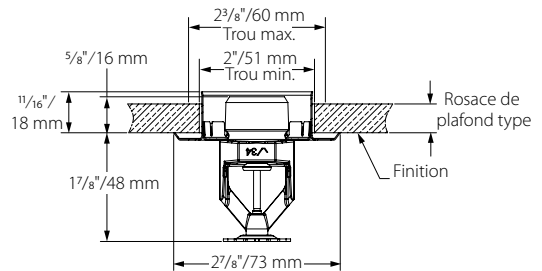
CERTIFICATIONS/ HOMOLOGATIONS	Modèle	
	V3428	V3428
Diamètre d'orifice (pouces)	17/32"	17/32"
Diamètre d'orifice (mm)	14	14
Facteur K nominal système impérial	8	8
Facteur K nominal – unités S.I. ⁵	11,5	11,5
Réponse	Rapide	Rapide
Type de déflecteur	Pendant	Encastré Pendant
Températures nominales approuvées F°/C° ^{4 6}	Températures nominales approuvées F°/C° ^{4 6}	
cULus	135°F/57°C	135°F/57°C
	155°F/68°C	155°F/68°C
	175°F/79°C	175°F/79°C
	200°F/93°C	200°F/93°C

⁴ Certifications et homologations au moment de la mise sous presse. Toutes les combinaisons de températures nominales ne sont pas approuvées ou homologuées. Pour des combinaisons spéciales, contacter Victaulic.

⁵ Facteur K pour une pression exprimée en bar : la valeur S.I. doit être multipliée par 10.

⁶ Risque faible uniquement.

Dimensions :

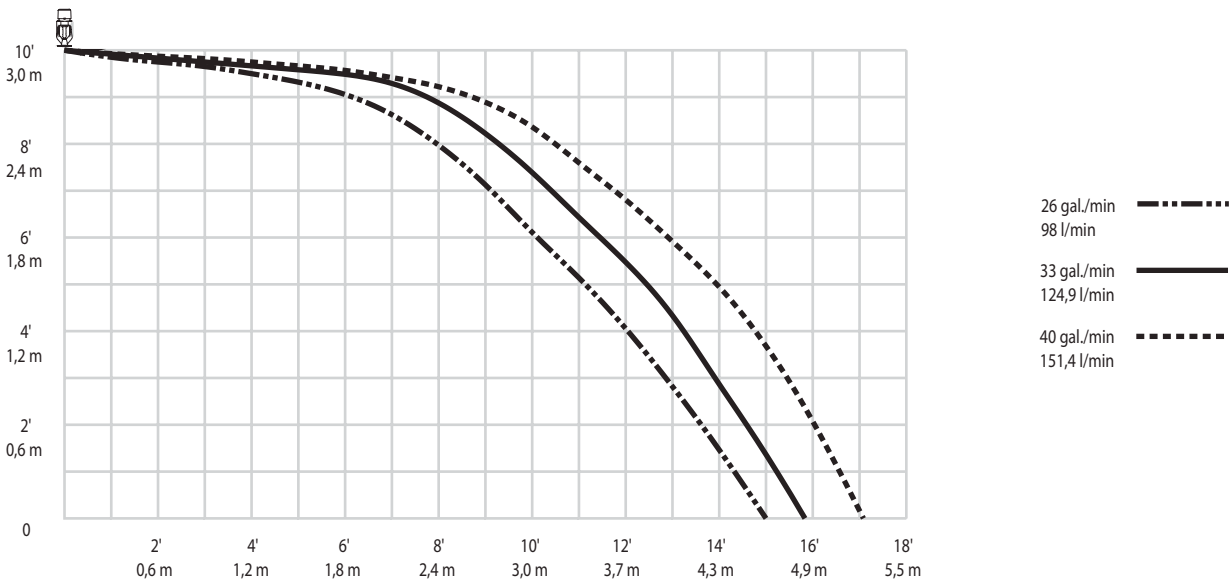


Dimensions de la pièce :

Débit et pression (minimum) de fonctionnement des sprinkleurs V3428		
Dimensions de la pièce	Débit gal./min / l/min	Pression finale du sprinkleur PSI/kPa
Pied x Pied m x m	UL	UL
16 X 16 4,9 X 4,9	26 98	10.6 73,1
18 X 18 5,5 X 5,5	33 125	17.0 117,2
20 X 20 6,1 X 6,1	40 150	25.0 172,4

Formes de diffusion :

Modèles V3428,
K8.0 ECLH pendant et pendant encastré
Formes de diffusion – Trajectoire



Réponse	Espace minimum d'installation Pieds/mètres
V3428 – Rapide	8.0 2,4

REMARQUES :

- A. Les données indiquées sont approximatives et peuvent varier en raison des différences d'installation.
- B. Les graphiques suivants illustrent les trajectoires approximatives de diffusion sur le sol et sur le mur des sprinkleurs Victaulic FireLock. Ils sont fournis à titre d'information afin de prévenir les obstructions à la diffusion des sprinkleurs et ne doivent pas être utilisés comme règle d'espacement minimum des sprinkleurs lors de l'installation. Se reporter au code national de prévention des incendies de la NFPA ou aux autorités compétentes pour toute information concernant les exigences en termes d'obstructions, de limites d'espacement et de couvertures. La non-observation des instructions peut affecter les performances des sprinkleurs et annulera toutes les homologations, certifications et garanties.
- C. Toutes les formes de jet sont symétriques par rapport au centre du raccord.

Températures nominales :




Toutes les ampoules sont conçues pour des températures de -65° C (-54° F) à la température indiquée dans le tableau ci-dessus.

Classe de température du sprinkleur	Désignation de pièce Victaulic	Température – °F/°C		Couleur d'ampoule
		Température nominale	Température ambiante maximale admissible	
Ordinaire	A	135°F/57°C	100°F/38°C	Orange
Ordinaire	C	155°F/68°C	100°F/38°C	Rouge
Intermédiaire	E	175°F/79°C	150°F/65°C	Jaune
Intermédiaire	F	200°F/93°C	150°F/65°C	Vert

Clés dynamométriques disponibles :

	Extrémité ouverte	Encastré
Pendant	V34	V34
Encastré pendant	-	V34

⚠ AVERTISSEMENT

- Toujours lire attentivement les instructions d'installation, de soin et de maintenance fournies avec chaque boîte de sprinkleurs, et veiller à les avoir bien comprises avant toute installation des sprinkleurs.
- Toujours porter des lunettes de sécurité et des chaussures de protection.
- Dépressuriser et vidanger le circuit de tuyauterie avant d'entreprendre un réglage, une installation ou une dépose des produits de tuyauterie Victaulic.
- Suivre strictement les règles d'installation, surtout celles qui concernent l'obstruction.
- La peinture, la galvanisation ou le revêtement des sprinkleurs (non effectué par Victaulic) ne sont pas autorisés.

Le non-respect de ces instructions peut entraîner des dommages matériels et/ou des blessures graves.

Le maître d'ouvrage est responsable de la conservation du système de protection incendie et des postes de contrôle en bon état de marche. Les exigences minimales de maintenance et d'inspection sont spécifiées dans la brochure de la NFPA qui décrit l'entretien et la maintenance des systèmes de sprinkleurs. À cela peuvent s'ajouter d'autres exigences en matière de maintenance, d'essai et d'inspection, imposées par les autorités locales compétentes.

Pour obtenir d'autres exemplaires de cette publication, ou pour toute question relative à la sécurité d'installation de ce produit, contacter le siège international de Victaulic : P.O. Box 31, Easton, Pennsylvanie 18044-0031 États-Unis, téléphone : 001-610-559-3300.

Installation

Toujours se référer à la fiche d'installation et de maintenance pour sprinkleurs FireLock I-40 de Victaulic qui correspond au produit dont l'installation est en cours. Cette fiche d'installation contenant toutes les données d'installation et de montage est fournie avec chaque produit Victaulic et est disponible au format PDF sur notre site victaulic.com.

Garantie

Voir la section Garantie de l'actuelle liste de prix ou contacter Victaulic pour plus de précisions.

Remarque

Ce produit sera fabriqué par Victaulic ou selon ses spécifications. Tous les produits doivent être installés conformément aux instructions d'installation et de montage de Victaulic en vigueur. Victaulic se réserve le droit de modifier les spécifications, la conception et l'équipement standard de ses produits, sans préavis ni obligation de sa part.

Marques de commerce

Victaulic est une marque déposée de la société Victaulic.