

# FireLock® V34, K8.0

## Model V3428 o szybkiej reakcji

**Victaulic®**  
40.78-POL

Tryskacze o rozszerzonej powierzchni zraszania/do zastosowań związanych z niewielkim ryzykiem (ECLH)  
Wiszące i wiszące wpuszczane



### Wykazy/aprobaty:



Szczegółowe informacje można znaleźć w publikacji 10.01 firmy Victaulic.

### Opis produktu:

Ten model zraszaczy V34 ECLH został wyposażony w kryzę o średnicy K8.0 oraz zapewnia dodatkowe pokrycie w przypadku normalnych wartości ciśnienia dla warunków związanych z niewielkim ryzykiem. Każdy z tryskaczy odlewany jest w taki sposób, aby utworzony został sześciokątny występ na klucz, ułatwiający dokręcanie pod wieloma różnymi kątami, co zmniejsza wysiłek związany z montażem. Tryskacz ten dostępny jest dla różnych wariantów z zakresu temperatury znamionowej (patrz tabela na stronie 4) oraz z wykończeniami umożliwiającymi spełnienie wielu wymogów projektowych.

### Obszar pokrycia

Powierzchnia zraszania rozszerzona do 400 ft<sup>2</sup> (37,2 m<sup>2</sup>) zgodnie z normą NFPA 13.

### Dane techniczne:

**Modele:** V3428

**Typ:** o rozszerzonej powierzchni zraszania/niewielkie ryzyko – wiszące, wiszące wpuszczane

**Średnica nominalna kryzy:** 1<sup>7</sup>/<sub>32</sub>"/14 mm

**Współczynnik K:** 8,0 imp./11,5 SI<sup>1</sup>

**Rozmiar nominalny gwintu:** 3/4" NPT/20 mm BSPT

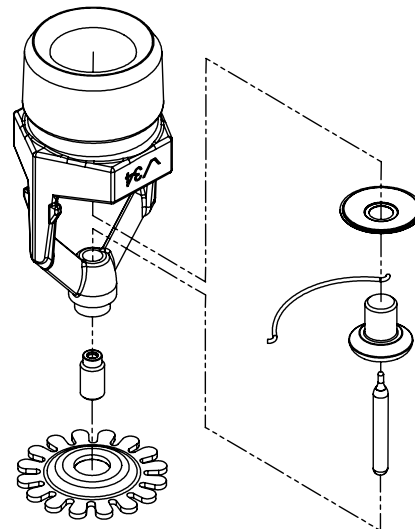
**Maks. ciśnienie robocze:** 175 psi/1200 kPa

**Fabryczny test hydrostatyczny:** 100% przy 500 psi/3450 kPa

**Min. ciśnienie robocze:** 7 psi/48kPa

**Temperatury znamionowe:** Patrz tabela

<sup>1</sup> Dla współczynnika K, gdy ciśnienie jest mierzone w barach, pomnożyć wartość w jednostkach SI przez 10,0.



Proporcje zostały zmienione w celu zwiększenia czytelności rysunku

### Zleceniodawca

Nr systemowy	
Lokalizacja	

### Wykonawca

Przedstawił	
Data	

### Inżynier

Sekcja specjalna	
Paragraf	
Zatwierdził	
Data	

**Specyfikacje materiałowe:**

- Deflektor wiszący:** brąz zgodny z UNS C22000
- Ampułka:** szkło z roztworem gliceryny
- Średnica znamionowa ampułki:**  
Szybka reakcja: 3,0 mm
- Śruba regulacyjna:** brąz zgodny z UNS C65100
- Zaślepka rury:** brąz zgodny z UNS C65100
- Sprężyna:** nikiel berylowy
- Uszczelka:** taśma teflonowa<sup>2</sup>
- Korpus:** odlew ciśnieniowy z miedzią 65-30
- Sprężyna czołowa:** stal nierdzewna zgodna z normą UNS S30200

**Akcesoria:**

**Klucz montażowy**

- Odkryty koniec: V34
- Wpuszczany: V34

**Wykończenia tryskaczy:**

- zwykłe mosiężne
- chromowane
- malowane na biało
- malowane na wybrany kolor
- VC-250<sup>3</sup>

<sup>2</sup> Teflon jest zastrzeżonym znakiem towarowym firmy Dupont Co.

<sup>3</sup> Aprobaty UL i FM ze względu na odporność na korozję.

**Aprobaty/ wykazy:**

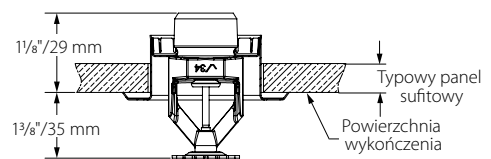
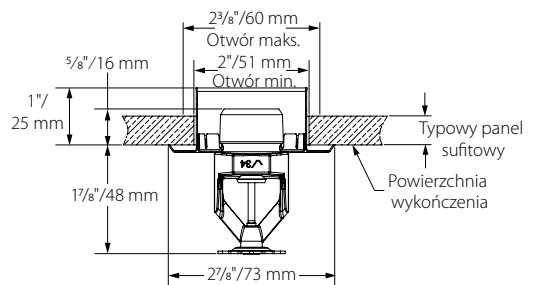
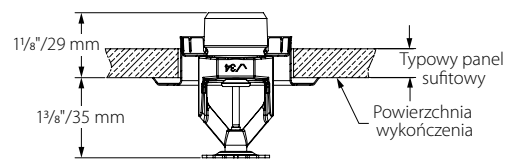
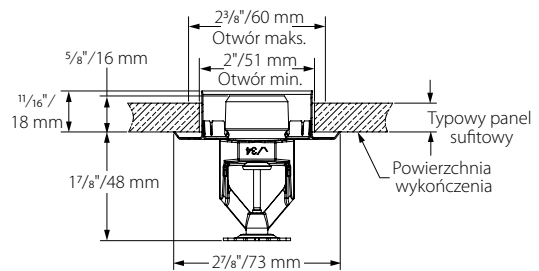
APROBATY/WYKAZY	Model	
	V3428	V3428
Rozmiar kryzy (cale)	17/32"	17/32"
Rozmiar kryzy (mm)	14	14
Znamionowy współczynnik K (imperialny)	8	8
Znamionowy współczynnik K (SI) <sup>5</sup>	11,5	11,5
Reakcja	Szybka	Szybka
Typ deflektora	Wiszący	Wpuszczane wiszące
Zatwierdzone wartości temperatury znamionowej F°/C° <sup>4,6</sup>	<b>Zatwierdzone wartości temperatury znamionowej F°/C°<sup>4,6</sup></b>	
cULus	135°F/57°C	135°F/57°C
	155°F/68°C	155°F/68°C
	175°F/79°C	175°F/79°C
	200°F/93°C	200°F/93°C

<sup>4</sup> Aprobaty i wykazy jak na wydruku. Nie wszystkie kombinacje temperatur znamionowych zostały zatwierdzone lub umieszczone na wykazach. Informacje w sprawie konkretnych kombinacji można uzyskać w firmie Victaulic.

<sup>5</sup> Dla współczynnika K, gdy ciśnienie jest mierzone w barach, pomnożyć wartość w jednostkach SI przez 10.

<sup>6</sup> Tylko niewielkie ryzyko.

**Wymiary:**

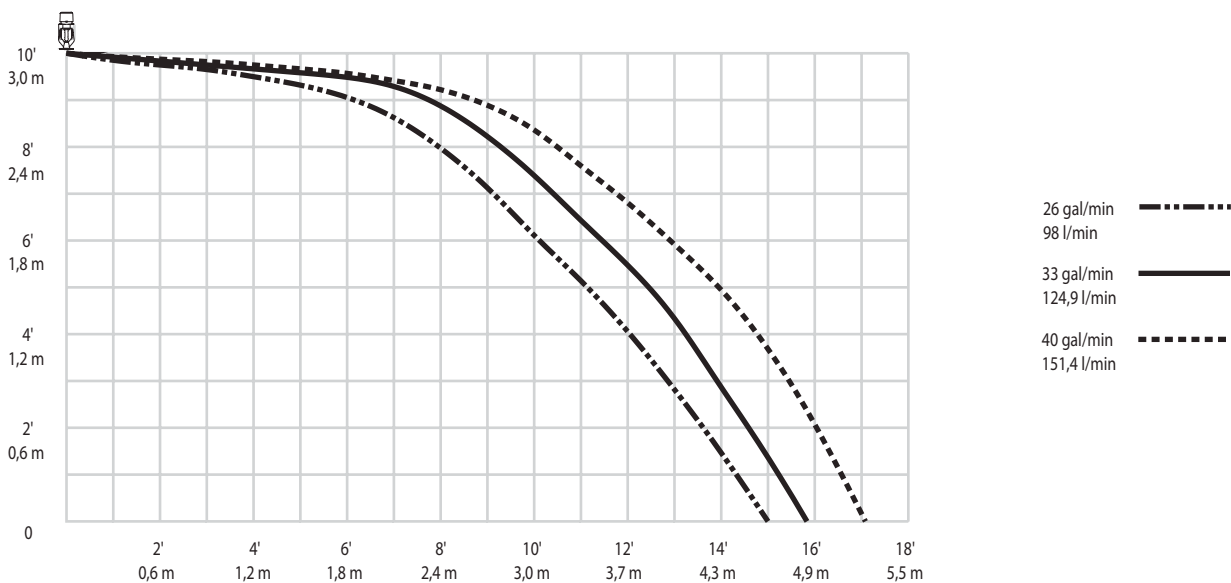


### Wymiary pomieszczenia:

Wydajność tryskacza dot. przepływu i ciśnienia (minimalna) V3428		
Wymiary pomieszczenia	Natężenie przepływu GPML/LPM	Ciśnienie na końcówce tryskacza PSI/kPa
ft x ft m x m	UL	UL
16 x 16 4,9 x 4,9	26 98	10.6 73,1
18 x 18 5,5 x 5,5	33 125	17.0 117,2
20 x 20 6,1 x 6,1	40 150	25.0 172,4

### Kształt i obszar zraszania:

Modele V3428,  
K8.0 ECLH, wiszący i wiszący wpuszczany  
Kształt i obszar zraszania – trajektoria



Reakcja	Minimalne odstępy dla montażu Stopy/metry
V3428 – szybki	8.0 2,4

UWAGI:

- A. Przedstawione dane są przybliżone i mogą się różnić ze względu na różnice w montażu.
- B. Wykresy przedstawiają przybliżone trajektorie, schemat zraszania podłogi i zraszania ścian dla tych określonych tryskaczy automatycznych Victaulic FireLock. Mają one charakter wyłącznie informacyjny i zawierają informacje pozwalające uniknąć zablokowania tryskaczy, nie należy ich jednak używać jako zasad montażu dotyczących minimalnych odstępów między tryskaczami. Szczegółowe informacje na temat przeszkód blokujących tryskacze, ograniczeń dotyczących odstępów i obszaru zraszania można znaleźć w kodeksie National Fire Code NFPA lub u lokalnych władz. Niestosowanie się do tych wytycznych może mieć negatywny wpływ na działanie tryskacza i skutkuje unieważnieniem wszelkich atestów, aprobat i gwarancji.
- C. Wszystkie kształty i obszary zraszania są symetryczne względem linii środkowej przepływu wody.

### Wartości znamionowe:




Wszystkie ampułki mają temperatury znamionowe od -65°F (-54°C) do wartości podanych w tabeli poniżej.

Klasyfikacja temperatur tryskacza	Oznaczenie części Victaulic	Temperatura - °F/°C		Kolor ampułki
		Temperatura znamionowa	Maksymalna dopuszczalna temperatura zewnętrzna	
Zwykły	A	135°F/57°C	100°F/38°C	Pomarańczowy
Zwykły	C	155°F/68°C	100°F/38°C	Czerwony
Średni	E	175°F/79°C	150°F/65°C	Żółty
Średni	F	200°F/93°C	150°F/65°C	Zielony

### Dostępne klucze:

	Odkryty koniec	Wpuszczany
Wiszący	V34	V34
Wpuszczane wiszące	-	V34

⚠ OSTRZEŻENIE

- Przed przystąpieniem do montażu tryskaczy zawsze należy przeczytać i zrozumieć instrukcje montażu, obsługi i konserwacji znajdujące się w każdym opakowaniu.
- Zawsze nosić okulary i obuwie ochronne.
- Przed przystąpieniem do montażu, demontażu lub regulacji armatury firmy Victaulic należy rozhermetyzować i spuścić czynnik z instalacji rurowej.
- Należy przestrzegać zasad montażu, szczególnie tych dotyczących przeszkód.
- Malowanie i pokrywanie tryskaczy powłokami (innymi niż te dostarczone przez firmę Victaulic) jest niedozwolone.

Niezastosowanie się do tej instrukcji może spowodować poważne obrażenia ciała i/lub uszkodzenie mienia.

Za utrzymanie instalacji przeciwpożarowej i urządzeń przeciwpożarowych w dobrym stanie odpowiada właściciel budynku. Minimalne wymagania dotyczące konserwacji i przeglądów znaleźć można w aktualnej broszurze NFPA poświęconej konserwacji instalacji tryskaczowych. Ponadto może być konieczne przestrzeganie innych wymogów określonych przez lokalne władze i dotyczących przeprowadzania dodatkowej konserwacji, testów i przeglądów.

Aby otrzymać dodatkowe kopie tej publikacji bądź w przypadku pytań dotyczących bezpiecznego montażu tego produktu, prosimy skontaktować się z siedzibą główną firmy Victaulic: Adres pocztowy: Box 31, Easton, Pennsylvania 18044-0031 USA, tel. 001-610-559-3300.

#### Montaż

W przypadku dokonywania instalacji prezentowanego produktu zawsze należy zapoznać się z arkuszem instalacji oraz konserwacji tryskaczy automatycznych firmy Victaulic I-40. Arkusz ten dołączony jest do każdej dostawy produktów Victaulic w celu zapewnienia kompletnych danych dotyczących instalacji i zespołu, jak również dostępny jest w formacie PDF na stronie victaulic.com.

#### Gwarancja

Aktualny cennik można znaleźć w części poświęconej gwarancji lub skontaktować się z firmą Victaulic.

#### Uwaga

Niniejszy produkt zostanie wyprodukowany przez firmę Victaulic lub zgodnie ze specyfikacjami firmy Victaulic. Wszystkie produkty muszą zostać zamontowane zgodnie z aktualnymi instrukcjami instalacji/montażu firmy Victaulic. Firma Victaulic zastrzega sobie prawo do zmiany specyfikacji produktu, konstrukcji i standardowego wyposażenia bez powiadomienia oraz bez żadnych zobowiązań.

#### Znaki towarowe

Victaulic jest zastrzeżonym znakiem towarowym firmy Victaulic.