

## V44, K14.0

Cu capul in jos cu suprimare timpurie și răspuns rapid (ESFR)

### V4402 CU RĂSPUNS RAPID

Sprinklerul cu capul in jos model V4402 cu suprimare timpurie și răspuns rapid (ESFR) este proiectat, listat și omologat pentru utilizare conform secțiunilor ESFR din NFPA 13. Sprinklerul dispune de un element fuzibil cu răspuns rapid și poate suprima incendiile la depozitele de dimensiuni mari fără a fi nevoie, de cele mai multe ori, de sprinklere amplasate între rafturi. Sprinklerul are un corp robust confecționat din alamă și piese componente din oțel inoxidabil care asigură o durată de viață ridicată și o declanșare promptă și precisă. Rondela teflonată pentru etanșare (Belleville) este testată în timp și dispune de o rezistență excelentă la acțiunea corozivă a alimentărilor cu apă, asigurând astfel o etanșare impermeabilă pe termen lung.

Modelul V4402 are un factor K de 14 (unități de măsură US)/20,2 (S.I.) pentru utilizare cu alimentări cu apă intense sau cu pompele de incendiu existente.



PENTRU DETALII, VEZI PUBLICAȚIA VICTAULIC 10.01



V4402

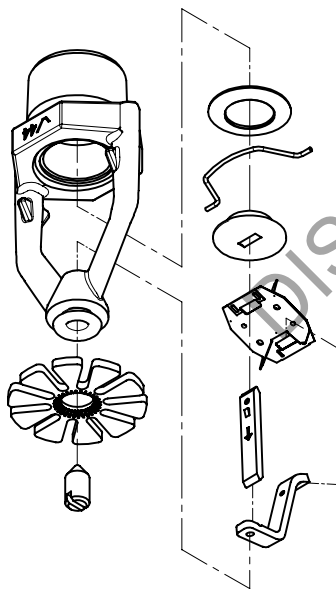
#### FUNȚIONAREA SPRINKLERULUI:

Mecanismul de declanșare este un element fuzibil din aliaj dur, cu răspuns rapid. La provocarea unui incendiu, creșterea temperaturii ambiante duce la topirea aliajului. Dacă temperatura ambiantă atinge temperatura nominală a sprinklerului, fuzibilul cedează, antrenând elementele de etanșare și eliberând calea de trecere a apei către deflector. Acesta distribuie apa în modul cel mai eficient pentru a limita propagarea rapidă a incendiului.

#### ACOPERIRE:

Vezi NFPA 13 cu referire la sprinklerele cu suprimare timpurie și răspuns rapid (ESFR). Înălțime maximă tavan – 40 ft./12,2 m; înălțime maximă măruri – 35 ft./10,7 m.

#### SPECIFICAȚII TEHNICE:



Exagerată pentru claritate

**Model:** V4402

**Tip:** Cu capul în jos

**Factor K:** 14 (unități de măsură US)/20,25 (S.I.)

**Diamețru nominal filet:** 3/4" sau 20 mm BPST

**Presiunea de serviciu maximă:** 175 psi/1200 kPa

**Încercarea hidrostatică în fabrică:**

100% la 500 psi /3450 kPa

**Presiunea de lucru minimă:** În funcție de tipul aplicației

**Valori de temperatură:** Vezi tabelul de la pagina 2.

#### SPECIFICAȚII DE MATERIAL

**Deflector:** Bronz UNS C51000

**Fuzibil:** Nichel UNS N02200

**Levier:** Monel UNS N04400

**Șurub de compresiune:** Oțel inox UNS S31600

**Capșon:** Oțel inox UNS S31600

**Element de etanșare:** Bandă Teflon\*

**Bară verticală:** Monel UNS N04400

**Corp:** Alamă, rezistentă la dezincare

#### ACCESORII

##### Cheie pentru montaj:

- Cu capăt deschis: V44

##### Acoperiri disponibile:

- Alamă simplă

Pentru cabinete și alte accesorii, vezi fișa separată.

^ Pentru a obține factorul K-Factor la o presiune măsurată în bari, înmulțiți cu 10 unitățile de măsură din sistemul internațional.

\* Teflon este o marcă înregistrată a Dupont Co.

#### PROIECT/PROPRIETAR

Nr. sistem \_\_\_\_\_

Amplasare \_\_\_\_\_

#### CONTRACTOR

Trimis de \_\_\_\_\_

Data \_\_\_\_\_

#### PROIECTANT

Sect. specif. \_\_\_\_\_ Para \_\_\_\_\_

Aprobat \_\_\_\_\_

Data \_\_\_\_\_

## V44, K14.0

Cu capul in jos cu suprimare timpurie și răspuns rapid (ESFR)

### V4402 CU RĂSPUNS RAPID

AGREMENTE	Model
	V4402
Mărimi nominale filet (inci)	¾" NPT
Diametru nominal filet (mm)	20 BSP
Factor K nominal (sistem imperial)	14
Factor K nominal (sistem internațional) <sup>^</sup>	20,2
Răspuns	Rapid
Tip deflector	Cu capul in jos
Valori nominale pentru temperatură omologate F°/C° de către agenția ‡	
cULus	162°F/72°C 212°F/100°C
FM	162°F/72°C 212°F/100°C

‡ Acumene în momentul publicării.

<sup>^</sup> Pentru a obține factorul K-Factor la o presiune măsurată în bari, înmulțiți cu 10 unitățile de măsură din sistemul internațional.

### VALORI NOMINALE

Toate elementele fuzibile au temperatura nominală începând cu -67°F/-55°C și până la cele date în tabelul de mai jos.

Clasa de temperatură sprinkler	Identificare piesă componentă Victaulic	Temperatura – °F/°C		Cod de culoare element fuzibil/corp
		Temperatura nominală	Temperatura ambiantă maxim admisibilă	
Normal	N	162	100	Negru/Niciuna
		72	38	
Intermediar	G	212	150	Negru cu puncte albe/ Brațe albe
		100	65	

### INFORMAȚII PRIVIND COMANDA

La efectuarea unei comenzi, precizați următoarele:

Serie model sprinkler	
Temperatura	
Factorul K	
Cantitate	
Acoperire	
Serie cheie de montaj	

## V44, K14.0

Cu capul in jos cu suprimare timpurie și răspuns rapid (ESFR)

V4402 CU RĂSPUNS RAPID

AVERTISMENT



### AVERTISMENT

- Se vor citi și înțelege întotdeauna instrucțiunile de montaj și întreținere livrate cu fiecare cutie de sprinklere, înainte de a trece la montajul acestora.
- Purtați întotdeauna ochelari și încălțăminte de protecție.
- Depresurizați și drenați sistemul de conducte înainte de a încerca să instalați, înlăturați sau ajustați produsele pentru conducte Victaulic.
- Instrucțiunile de montaj, în special cele care se referă la obstacole, trebuie respectate cu strictețe.
- Vopsirea, placarea sau orice reacoperire a sprinklerelor (altele decât cele furnizate de compania Victaulic) sunt interzise.

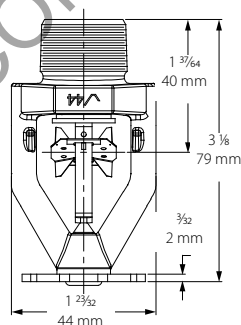
Nerespectarea acestor instrucțiuni poate provoca vătămări grave și/sau pagube materiale.

Beneficiarul răspunde de întreținerea în bune condiții de funcționare a sistemelor și dispozitivelor de stingere a incendiilor. Pentru cerințele minime privind întreținerea și inspecția, consultați publicația Asociației Naționale de Stingere a Incendiilor care descrie modul de întreținere a sistemelor cu sprinklere. În plus, autoritatea competentă poate dispune de cerințe suplimentare privind întreținerea, testarea și inspecția care trebuie îndeplinite.

Dacă aveți nevoie de exemplare suplimentare ale prezentului document sau dacă aveți nelămuriri privind instalarea și deservirea în siguranță ale acestui produs, contactați Victaulic World Headquarters: P.O. Box 31, Easton, Pennsylvania 18044-0031 USA, Telefon: 001-610-559-3300.

### DIMENSIUNI

#### Standard cu capul in jos – V4402



### CHEI DISPONIBILE

Tip sprinkler	Cu capăt deschis
V4402 cu capul in jos	V44

## V44, K14.0

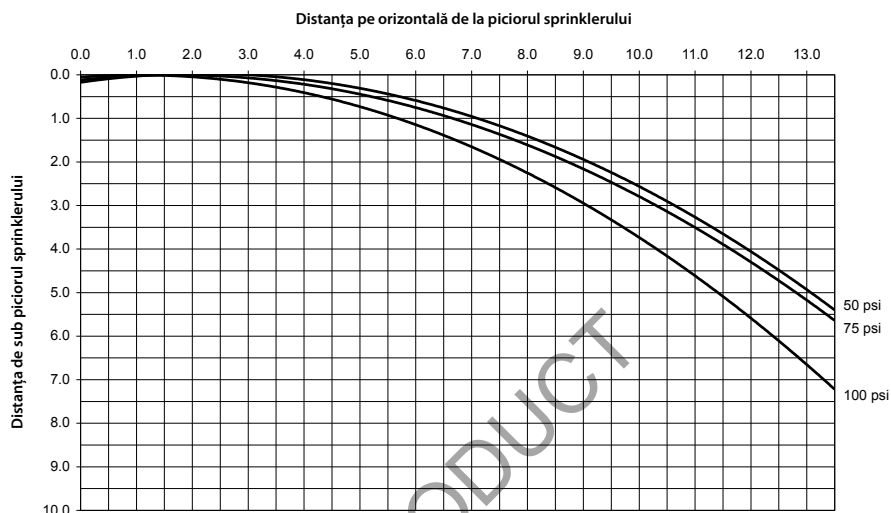
Cu capul în jos cu suprimare timpurie și răspuns rapid (ESFR)

V4402 CU RĂSPUNS RAPID

### TRAIECTORII DE PULVERIZARE (NOMINALE)

Model V4402  
K14.0 suspendat

Forma de pulverizare (model V4402 suspendat)



#### NOTE:

- 1 Datele prezentate sunt aproximative și pot varia în funcție de diferitele condiții de montaj.
- 2 Acest grafic prezintă traiectoriile de pulverizare aproximative pentru acest sprinkler automat Victaulic FireLock. Ele sunt date cu caracter orientativ și nu se vor utiliza ca reguli de luat în considerare la montaj. Amplasarea sprinklerului se va face conform reglementărilor NFPA 13 referitoare la obstacole în cazul sprinklerelor ESFR. Nerespectarea acestor instrucțiuni poate afecta performanța sprinklerului și anulează toate acordurile, aprobările și garanțiile.
- 3 Toate traiectoriile sunt simetrice în raport cu calea de apă.

### TERMENI DE GARANȚIE

Vezi secțiunea "Termeni de garanție" din lista curentă de prețuri sau contactați Victaulic pentru detalii.

### NOTĂ

Acest produs trebuie fabricat de către Victaulic sau la specificațiile date de Victaulic. Toate produsele se vor instala conform instrucțiunilor curente de instalare/asamblare date de compania Victaulic. Victaulic își rezervă dreptul de a modifica specificațiile de produs, design-ul și echipamentele standard fără preaviz și fără nicio obligație.

Pentru informații complete de contact, vizitați [www.victaulic.com](http://www.victaulic.com)

40.82-RUM 4624 REV C ACTUALIZAT 04/2008

VICTAULIC ESTE MARCĂ ÎNREGISTRATĂ A COMPANIEI VICTAULIC. © 2011 VICTAULIC COMPANY. TOATE DREPTURILE REZERVATE.

40.82-RUM