



מחורץ



מתז תלוי V4702

1.0 תאור המוצר

סוג: תלוי

גודל נחיר נומינלי: "20/3/4 מ"מ

גודל חיבור נומינלי: "20 /3/4" NPT/BSPT מ"מ חרוץ IGS, נא עיין בפרסום [10.65](#).

K - פקטור: 24.25 S.I./16.8 Imp.

לחץ עבודה מקסימלי: 12/1200 kPa/175 psi בר

בדיקה הידרוסטטית במפעל: 34/3450 kPa/ 500psi @100% בר

לחץ עבודה מינימלי: בהתאם ליישום

דירוג הטמפרטורה: ראה בטבלה שלהלן "דירוג טמפרטורה מאושר °F/°C" בסעיף 2.0.

יישום: ראה בטבלה שלהלן "סקירת מבחר טובין וקריטריוני תכן" בסעיף 2.0.

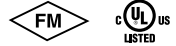
הוראות ודרישות: למידע על אזור הכיסוי וההוראות למיקום מתזים, יש לעיין ב - NFPA 13, בדפי הנתונים של FM או בתקנות מקומיות רלוונטיות.

¹ K - פקטור המוצג הוא ביחידות S.I. (kPa), כאשר הלחץ נמדד בברים, הכפל את הערך המוצג ב- 10.

עיין תמיד בהודעות המופיעות בסוף המסמך אודות התקנת המוצר, תחזוקה או תמיכה.

	פסקה	סעיף במפרט
	תאריך	אישור

	מיקום	מערכת מס'
	תאריך	הוגש על-ידי



דגם V4702			אישורים/רשימות שאושרו
¾			גודל נחיר (אינצ'ים)
20			גודל נחיר (מ"מ)
16.8			K-פקטור נומינלי (Imp.)
24.25			K-פקטור נומינלי (S.I.) ¹
מהירה			תגובה
תלויה			סוג המניפה
צבע האמפולה	טמפרטורת חשיפה מקסימלית °F °C	דירוג טמפרטורה מאושר °F °C	גוף מאשר
אדום	100/38	155/68	FM/cULus
ירוק	150/65	200/93	

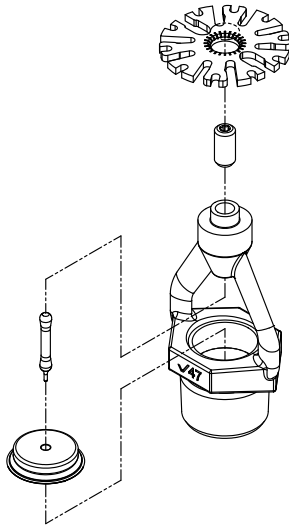
¹ K-פקטור המוצג הוא ביחידות S.I. (kPa), כאשר הלחץ נמדד בברים, הכפל את הערך המוצג ב-10.

הערה:

- כל אמפולות הזכוכית מדורגות לטמפרטורה החל מ-55 °C / -67 °F ועד לטמפרטורה המוצגת בטבלה לעיל.

סקירת מבחר טובין וקריטריוני תכן עבור דגם V4702:		
FM	NFPA	סוג אחסון
עייין בגיליונות הנתונים FM של 8-9 ו-2-0	NFPA 13	מידוף פתוח (שאינ בו מדפים סגורים) בשורה בודדת, כפולה, בשורות מרובות, או אחסון במידוף נייד בסיווג IV-I וחומרי פלסטיק מקבוצה A או B
עייין בגיליונות הנתונים FM של 8-9 ו-2-0	NFPA 13	ערום צפוף או אחסון על משטחים בסיווג IV-I וחומרי פלסטיק מקבוצה A או B
עייין בגיליונות הנתונים FM של 8-24 ו-8-9, 2-0	NFPA 13	אחסון משטחים ללא שימוש
עייין בגיליונות הנתונים FM של 8-3 ו-2-0	NFPA 13	אחסון צמיגים מגומי
עייין בגיליונות הנתונים FM של 8-21 ו-2-0	NFPA 13	אחסון נייר בגלילים (עייין בתקן)
עייין בגיליונות הנתונים FM של 7-29 ו-2-0	NFPA 30	אחסון נוזלים דליקים (עייין בתקן)
עייין בגיליונות הנתונים FM של 7-31 ו-2-0	NFPA 30B	אחסון תרסיסים (עייין בתקן)

3.0 מפרטים – חומרים



קנה המידה מוגזם לצורך המחשה

גוף המתז: פליז

מניפת הפיזור: פליז

אמפולה: זכוכית עם תמיסת גליצרין

קוטר נומינלי של האמפולה:

תגובה מהירה: 3.0 מ"מ

בורג לחיצה: פליז

פקק: פליז

אטם קפיץ: סגסוגת ניקל בריליום עטופה בסרט טפלון²

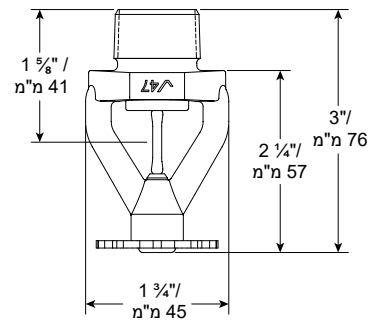
גימורי המתז: פליז ללא ציפוי

טפלון הוא סימן מסחרי רשום של Dupont Co.

2

4.0 מידות

דגם V4702



סקירת מבחר טובין וקריטריוני תכן עבור דגם V4702:		
מפרט		תיאור
FM	UL	
מתז תגובה מהירה לאזורי אחסון	ESFR	סוג המתז
93°C/200°F -1 68°C/155°F	93°C/200°F -1 68°C/155°F	דירוג הטמפרטורה
S.I. 24.25/K16.8	S.I. 24.25/K16.8	S. I. - פקטור / K
20/ 3/4" NPT/BSPT מ"מ	20/ 3/4" NPT/BSPT מ"מ	גודל תבריג
תלוי	תלוי	מיקום המתז
רטובה	רטובה	סוג המערכת
9.1 / ft ² 100 מ"ר	9.1 / ft ² 100 מ"ר	שטח כיסוי מקסימלי
6 / ft ² 64 מ"ר	6 / ft ² 64 מ"ר	שטח כיסוי מינימלי
10.5 ° / 12 - ל 2	10.5 ° / 12 - ל 2	שיפוע מקסימלי של התקרה
מטר 9.1/ ft 30 גובה של 3.6/ ft 12 מטר עבור תקרה עד גובה של 9.1/ ft 30 מטר מטר 3/ ft 10 מטר עבור תקרה בגובה שמעל 9.1/ ft 30 מטר	מטר 9.1/ ft 30 גובה של 3.6/ ft 12 מטר עבור תקרה עד גובה של 9.1/ ft 30 מטר מטר 3/ ft 10 מטר עבור תקרה בגובה שמעל 9.1/ ft 30 מטר	מרווח מקסימלי
2.4/ ft ² 8 מטר	2.4/ ft ² 8 מטר	מרווח מינימלי
100/4" מ"מ	100/4" מ"מ	מרחק מניפת הפיזור מהקירות
0.9/ ft 3 מטר	0.9/ ft 3 מטר	מרחק בין מניפת הפיזור לבין החלק העליון של האחסון
330 מ"מ – 50/13" – 2" מ"מ	355 מ"מ – 50/14" – 2" מ"מ	מרחק בין מניפת הפיזור לבין התקרה
12.2/ ft 40 מ'	12.2/ ft 40 מטר	גובה תקרה מקסימלית
10.7/ ft 35 מטר	10.7/ ft 35 מטר	גובה אחסון מקסימלי
ערום צפוף, במכלים / ארגזים, על משטחים ומידוף פתוח (שאינן בו מדפים סגורים)	ערום צפוף, במכלים / ארגזים, על משטחים ומידוף פתוח (שאינן בו מדפים סגורים)	סידור האחסון
סיווג IV-I, פלסטיק לא מוקצף באריזת קרטון, פלסטיק מוקצף באריזות קרטון, פלסטיק לא מוקצף שאינו באריזות קרטון, פלסטיק מוקצף באריזות קרטון	סיווג IV-I, פלסטיק לא מוקצף באריזת קרטון, פלסטיק מוקצף באריזות קרטון, פלסטיק לא מוקצף שאינו באריזות קרטון, פלסטיק מוקצף באריזות קרטון	טובין
12 מתזים @ לחצים מאושרים	12 מתזים @ לחצים מאושרים	תכנון מערכת המתזים
1.2/ ft 4 מטר	1.2/ ft 4 מטר	רוחב מעבר מינימלי
946 Lpm/250 gpm	946 Lpm/250 gpm	ספיקת המים בצינור ומשך זמן אספקת המים

אזהרה 

- לפני התקנת המתזים, יש להקפיד תמיד לקרוא ולהבין את הוראות ההתקנה, הטיפול והתחזוקה. ההוראות מצורפות לכל קופסת מתזים.
 - יש להרכיב משקפי מגן ולנעול נעלי עבודה.
 - שחרר לחץ ונקז נוזלים מהצנרת לפני הרכבה, הסרה, התאמה או ביצוע פעולות תחזוקה במוצרי Victaulic.
 - יש להקפיד על כללי ההתקנה, ובמיוחד על אלה החלים על מכשולים.
 - צביעה, ציפוי, או כל ציפוי מחדש של המתזים (מלבד זה המסופק על-ידי Victaulic) אסורים בהחלט.
- אי הקפדה על מילוי הוראות אלה עלולה לגרום לפגיעה חמורה ונזק לרכוש.
- הבעלים אחראי לתחזק ולשמר את מערכת כיבוי האש במצב פעולה תקין. למידע על דרישות המינימום לתחזוקה וביקורת, נא עיין בחוברת העדכנית של ה-NFPA המפרטת את הטיפול והתחזוקה במערכות מתזים. בנוסף, ייתכן שהרשות המוסמכת תציב דרישות נוספות הנוגעות לתחזוקה, בדיקה וביקורת של מערכת המתזים. יש למלא דרישות אלה במלואן.
- אם דרושים לך עותקים נוספים של פרסום זה, או אם יש לך שאלה כלשהי בנוגע להתקנה בטוחה של מוצר זה, פנה אל Victaulic. מטה העולמי: P.O. Box 31, Easton, Pennsylvania 18044-0031 USA, טלפון: 001-610-559-3300.

**7.0 הפניה למקורות מידע****מפתחות זמינים:**

סוג מתז	V44 קצה פתוח	V47 קצה פתוח
תלוי	✓	✓

10.65: מחבר מתז מסוג FireLock IGS Installation-Ready V9

40.80: מפתחות ברגים עבור מתזים אוטומטיים מסדרת FireLock

1-40: מדריך להתקנה ותחזוקת מתזים של Victaulic FireLock

הערה

מוצר זה ייוצר על-ידי Victaulic או על-פי המפרט של Victaulic. כל המוצרים יותקנו בהתאם להוראות ההתקנה/הרכבה העדכניות של Victaulic. Victaulic שומרת לעצמה את הזכות לשנות את מפרט המוצר, את העיצובים, התכן ואת הצידוד הסטנדרטי ללא הודעה מראש ומבלי שהדבר יגרום למחויבות כלשהי מצידה.

התקנה

יש לעיין תמיד במדריך ההתקנה של Victaulic או בהוראות ההתקנה של המוצר שאותו אתה מתקין. חוברות הדרכה מצורפות לכל משלוח של מוצרי Victaulic, והן כוללות מידע מקיף על הוראות ההתקנה וההרכבה. מידע זה זמין גם בפורמט PDF באתר האינטרנט של החברה בכתובת www.victaulic.com.

אחריות

עין בסעיף האחריות במחירון העדכני או פנה ל-Victaulic.

סימני מסחר

Victaulic וכל הסימנים האחרים של Victaulic הם סימני מסחר או סימני מסחר רשומים של חברת Victaulic, ו/או הישיות המסונפות אליה, בארה"ב ו/או בארצות אחרות.

אחריות המשתמש על בחירת המוצר והתאמתו

כל משתמש נושא באחריות המלאה באשר לקביעת ההתאמה של מוצרי Victaulic ליישום הספציפי הסופי, בהתאם לתקנים בתעשייה, למפרטי הפרויקט, לתקנות ולחוקי הבניה וכן בהתאם להוראות Victaulic לגבי ביצועים, תחזוקה, בטיחות וזהירות. שום דבר הכלול במסמך זה או במסמך אחר, ולא כל המלצה, ייעוץ, או חוות דעת שנמסרה בעל פה על-ידי עובד של Victaulic יחשבו לשינויים, לשינוי, להחלפה או ויתור על תנאי כלשהו מתנאי המכירה של חברת Victaulic, מדריך ההתקנה או הודעת הגבלת אחריות זו.

זכויות קניין רוחני

שום הצהרה הכלולה כאן הנוגעת לשימוש אפשרי או מוצע בחומר, מוצר, שירות, או תכנון. מיועד, או בנוי, להעניק רישיון כלשהו בכפוף לפטנט כלשהו או זכות קניין רוחני אחרת של חברת Victaulic או של חברת הבת שלה, או של החברות המסונפות אליה המתייחסים לשימוש או תכנון כאמור, או כהמלצה לשימוש כזה בחומר, מוצר, שירות או תכנון תוך הפרה של פטנט כלשהו או זכות אחרת לקניין רוחני. המונחים "פטנט" או "פטנט בבחינה" מתייחסים לפטנטים של עיצוב או הבאת תועלת או יישומים עבור פריטים ו/או שיטות שימוש הנהוגות בארה"ב ו/או בארצות אחרות.