



Sprinkler cu capul în jos V4702



Canelat

1.0 DESCRIERE PRODUS

Stil: Cu capul în jos

Dimensiunea nominală a orificiului: 3/4"/20 mm

Dimensiunea nominală a racordului: 3/4" NPT/20 mm canelat BSPT/IGS, publicație de referință [publicația 10.65](#).

Factorul K: 16.8 Imp./24,25 S.I.¹

Presiunea maximă de lucru: Maximum 175 psi/1200 kPa/12 bari

Test hidrostatic din fabrică: 100 % @ 500 psi/3450 kPa/34 bari

Presiunea minimă de lucru: în funcție de aplicație

Valori nominale temperatură: Consultați tabelul „Valori nominale de temperatură omologate °F/°C” din secțiunea 2.0

Aplicații: Consultați tabelul „Prezentarea criteriilor de selectare și design ale produsului” din secțiunea 2.0

Reglementări și cerințe: Pentru suprafața de acoperire și amplasarea sprinklerului, consultați NFPA 13, specificațiile tehnice FM sau orice cerințe locale aplicabile

¹ Pentru obținerea factorului K atunci când presiunea este dată în bari, înmulțiți cu 10 valoarea factorului K dată în unități SI.

CONSULTAȚI ÎNTOTDEAUNA NOTIFICĂRILE DE LA SFÂRȘITUL ACESTUI DOCUMENT CU PRIVIRE LA INSTALAREA, ÎNTREȚINEREA SAU ASISTENȚA TEHNICĂ CE ȚIN DE PRODUS.

Nr. sistem		Amplasare	
Trimis de		Data	

Secțiune de spec.		Paragraf	
Omologat		Data	

2.0 CERTIFICARE/LISTĂRI



OMOLOGĂRI/LISTĂRI	Model V4702		
Dimensiune orificiu (inchi)	¾		
Dimensiune orificiu (mm)	20		
Factor K nominal (sistem imperial)	16.8		
Factor K nominal (sistem internațional) ¹	24,25		
Răspuns	Rapid		
Tip deflector	Cu capul în jos		
Agenție	Valori nominale de temperatură omologate	Temperatură maximă de expunere	Culoare bulb
	°F °C	°F °C	
cULus/FM	155/68	100/38	Roșu
	200/93	150/65	Verde

¹ Pentru obținerea factorului K atunci când presiunea este dată în bari, înmulțiți cu 10 valoarea factorului K dată în unități SI.

NOTĂ:

- Toți bulbii de sticlă au o temperatură nominală între -67 °F/-57 °C și valorile date în tabelul de mai sus.

PREZENTAREA CRITERIILOR DE SELECTARE ȘI DESIGN PENTRU MODELUL V4702

Tip depozitare	NFPA	FM
Spații de depozitare cu unul, două sau mai multe rânduri, pe rafturi cu cadru deschis (adică fără rafturi compacte) sau portabile a materialelor plastice clasa I-IV și din grupa A sau B	NFPA 13	Consultați FM 2 – 0 și 8 – 9.
Spații de depozitare în stivuri compacte sau paletizate a materialelor plastice clasa I-IV și din grupa A sau B	NFPA 13	Consultați FM 2 – 0 și 8 – 9.
Spații de depozitare cu paleți goi	NFPA 13	Consultați FM 2 – 0, 8 – 9 și 8 – 24.
Spații de depozitare a anvelopelor din cauciuc	NFPA 13	Consultați FM 2 – 0 și 8 – 3.
Spații de depozitare a sulurilor de hârtie (consultați standardul)	NFPA 13	Consultați FM 2 – 0 și 8 – 21.
Spații de depozitare a lichidelor inflamabile (consultați standardul)	NFPA 30	Consultați FM 2 – 0 și 7 – 29.
Spații de depozitare a aerosolilor (consultați standardul)	NFPA 30B	Consultați FM 2 – 0 și 7 – 31.

3.0 SPECIFICAȚII – MATERIAL

Corp: Alamă

Deflector: Alamă

Bulb: Sticlă cu soluție de glicerină

Diametru nominal bulb: Răspuns rapid: 3,0 mm

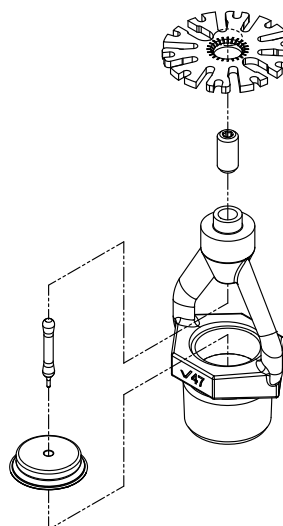
Șurub de compresiune: Alamă

Capac țevă: Alamă

Etanșare arc: Nichel beriliu placat cu bandă din Teflon²

Acoperiri disponibile: Alamă simplă

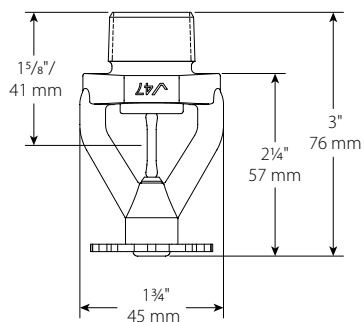
² Teflon este o marcă comercială înregistrată a Dupont Co.



Exagerată pentru claritate

4.0 DIMENSIUNI

Model V4702



5.0 PERFORMANȚA

PREZENTAREA CRITERIILOR DE SELECTARE ȘI DESIGN PENTRU MODELUL V4702		
Descrierea	Specificații	
	UL	FM
Tip sprinkler	ESFR	Sprinkler cu răspuns rapid pentru spații de depozitare
Valori nominale temperatură	155 °F/68 °C și 200 °F/93 °C	155 °F/68 °C și 200 °F/93 °C
Factorul K/SI	K 16.8/SI 24,25	K 16.8/SI 24,25
Mărime filet	¾" NPT/20 mm BSPT	¾" NPT/20 mm BSPT
Poziție sprinkler	Cu capul în jos	Cu capul în jos
Tip sistem	Umed	Umed
Suprafața de acoperire maximă	100 ft ² /9,1 m ²	100 ft ² /9,1 m ²
Suprafața de acoperire minimă	64 ft ² /6 m ²	64 ft ² /6 m ²
Înclinare maximă tavan	2 in 12/10,5°	2 in 12/10,5°
Distanțare maximă	12 ft/3,6 m pentru o înălțime maximă la tavan de 30 ft/9,1 m 10 ft/3 m pentru o înălțime minimă la tavan de 30 ft/9,1 m	12 ft/3,6 m pentru o înălțime maximă la tavan de 30 ft/9,1 m 10 ft/3 m pentru o înălțime minimă la tavan de 30 ft/9,1 m
Distanțare minimă	8 ft/2,4 m	8 ft/2,4 m
Distanța de la deflector la pereți	4"/100 mm	4"/100 mm
Distanța de la partea de sus a stivei la deflector	3 ft/0,9 m	3 ft/0,9 m
Distanța de la deflector la tavan	2" – 14"/50 mm – 355 mm	2" – 13"/50 mm – 330 mm
Înălțime maximă la tavan	40 ft/12,2 m	40 ft/12,2 m
Înălțime maximă de depozitare	35 ft/10,7 m	35 ft/10,7 m
Disponerea spațiilor de depozitare	Stivuri compacte, paletizate, tip raft sau tip cutie în rame cu cadru deschis (fără rafturi compacte)	Stivuri compacte, paletizate, tip raft sau tip cutie în rame cu cadru deschis (fără rafturi compacte)
Produse	Materiale plastice în carton, clasa I-IV, neexpandate, materiale plastice în carton expandate, materiale plastice fără carton neexpandate, materiale plastice fără carton expandate	Materiale plastice în carton, clasa I-IV, neexpandate, materiale plastice în carton expandate, materiale plastice fără carton neexpandate, materiale plastice fără carton expandate
Design sistem sprinklere	12 A.S la presiuni omologate	12 A.S la presiuni omologate
Lățime minimă culoar	4 ft/1,2 m	4 ft/1,2 m
Jet de apă admis și durata alimentării cu apă	250 gpm/946 Lpm	250 gpm/946 Lpm

6.0 NOTIFICĂRI

AVERTISMENT



- Înainte de a monta sprinklerele, citiți și asigurați-vă că ați înțeles instrucțiunile de instalare, păstrare și întreținere furnizate împreună cu fiecare cutie de sprinklere.
- Purtați întotdeauna ochelari și încălțăminte de protecție.
- Depresurizați și goliți sistemul de țevi înainte de a încerca să montați, să demontați sau să ajustați produsele pentru țevi Victaulic.
- Instrucțiunile de instalare, în special cele care se referă la obstrucții, trebuie respectate cu strictețe.
- Vopsirea, placarea sau orice operațiune de reacoperire a sprinklerelor (altele decât cele asigurate de compania Victaulic) sunt interzise.

Nerespectarea acestor instrucțiuni poate provoca leziuni corporale grave și/sau pagube materiale.

Proprietarul clădirii este responsabil de menținerea în stare bună de funcționare a dispozitivelor și a sistemului de protecție contra incendiilor. Pentru cerințele minime privind întreținerea și inspecția, consultați broșura curentă a asociației naționale privind protecția contra incendiilor, în care se descrie îngrijirea și întreținerea sistemelor de sprinklere. În plus, autoritatea competentă poate impune cerințe suplimentare privind întreținerea, testarea și inspecția.

Dacă aveți nevoie de alte exemplare ale acestei publicații sau dacă aveți întrebări cu privire la instalarea și utilizarea corectă a acestui produs, contactați sediile de nivel mondial Victaulic la: P.O. Box 31, Easton, Pennsylvania 18044-0031 SUA, Telefon: 001-610-559-3300.

7.0 MATERIALE DE REFERINȚĂ

Chei disponibile:

Tip sprinkler	V44 cu capăt deschis	V47 cu capăt deschis
Cu capul în jos	✓	✓

[10.65: Cuplaj sprinklere FireLock IGS Installation-Ready model V9](#)

[40.80: Chei pentru sprinklere automate FireLock](#)

[I-40: Ghid de instalare și întreținere a sprinklerelor automate Victaulic FireLock](#)

Responsabilitatea utilizatorului privind alegerea și caracterul adecvat al produsului

Fiecare utilizator își asumă responsabilitatea finală pentru luarea unei decizii în ceea ce privește compatibilitatea produselor Victaulic cu anumite aplicații la utilizatorul final, conform cu standardele din industrie, specificațiile de proiect, prevederile aplicabile privind construcțiile și regulamentele aferente, precum și cu instrucțiunile Victaulic privind performanța, întreținerea, siguranța și avertizarea. Nicio prevedere din prezentul document sau din oricare alt document și nicio recomandare, niciun sfat și nicio opinie date pe cale verbală de un angajat Victaulic nu modifică, nu schimbă, nu înlocuiește și nu elimină nicio prevedere a condițiilor standard prevăzute de compania Victaulic cu privire la vânzare, la ghidul de instalare sau la prezenta limitare a răspunderii.

Drepturile de proprietate intelectuală

Nicio prevedere conținută în prezentul document cu privire la utilizarea posibilă sau sugerată a oricărui material, produs, serviciu sau design nu este destinată și nu trebuie văzută ca acordarea de licență în baza oricărui brevet sau în baza oricărui alt drept de proprietate intelectuală ale companiei Victaulic sau a oricăreia dintre filialele sau companiile sale afiliate care să acopere o asemenea utilizare sau un asemenea design sau ca recomandare pentru utilizarea unui asemenea material, produs, serviciu sau design cu încălcarea oricărui brevet sau a altor drepturi de proprietate intelectuală. Termenii „brevetat” sau „în curs de brevetare” se referă la brevetele de design sau de utilități sau la aplicațiile de brevetare pentru articole și/sau metode de utilizare în Statele Unite și/sau în alte țări.

Notă

Acest produs trebuie fabricat de Victaulic sau conform specificațiilor Victaulic. Toate produsele se vor instala conform instrucțiunilor curente de instalare/asamblare date de Victaulic. Victaulic își rezervă dreptul de a modifica specificațiile de produs, designul și echipamentele standard fără preaviz și fără obligații asumate.

Instalarea

Se vor consulta întotdeauna manualul de instalare Victaulic sau instrucțiunile de instalare pentru produsul pe care îl instalați. Pentru date complete privind instalarea și asamblarea, împreună cu produsele Victaulic respective sunt livrate manuale, acestea fiind disponibile și în format PDF pe site-ul nostru web www.victaulic.com.

Garanția

Consultați secțiunea „Garanția” din lista curentă de prețuri sau contactați Victaulic pentru detalii.

Mărcile comerciale

Victaulic și toate celelalte mărci Victaulic sunt mărci comerciale sau mărci comerciale înregistrate ale companiei Victaulic și/sau ale entităților afiliate, în SUA și/sau în alte țări.